

CONVENÇÕES CARTOGRÁFICAS

ELEMENTOS PLANIMÉTRICOS

- Edificações: Igreja, Escola, Mina, Morro de vento, Moirão de água, Campo de emergência, Farol, Localidades
- Linha transmissora de energia, Cerca, Linha telefônica
- Rodovias: auto-estrada pavimentada, rodovia sem pavimentação, caminho cartográfico, trilha, caminho e estrada, perfil de estrada: federal, estadual
- Ferrovias: bitola larga, bitola estreita

ELEMENTOS ALTIMÉTRICOS

- Ponto trigonométrico, Referência de nível, Ponto astronômico, Ponto barométrico, Cota comprovada, Superfície deformada, Área

ELEMENTOS DE HIDROGRAFIA

- Curso d'água intermitente, Lago ou lagoa intermitente, Terreno sujeito a inundação, Salina, Brejo ou pantano, Poço (lago), Nascente, Riachos e cataratas grandes, Riachos e cataratas, Rochas submersas e a descoberto, Molho e represa; terra e alvenaria, Alagado; não seco ou de alívio, Rochas expostas

CONVENÇÕES TEMÁTICAS

Identificação	Sector Rural	Sector Urbano	Sector Aldeamento Rural
0105	0106	0107	0108

LIMITES

- internacional
- estadual
- intermunicipal
- intra-municipal
- áreas especiais

ATUALIZAÇÕES CARTOGRÁFICAS

- Levantamentos por GPS e/ou imagens de Satélites
- Levantamento por GPS e/ou imagens de Satélites
- Levantamento por GPS e/ou imagens de Satélites
- Levantamento por GPS e/ou imagens de Satélites

Mapa Digital em PDF
COR MAGENTA - Levantamentos por GPS e/ou Imagens de Satélites
COR VERDE - Levantamento aproximado sem comprovação cartográfica

MAPA MUNICIPAL ESTATÍSTICO

Escala 1 : 100.000

0 2000 4000 6000

SISTEMA DE PROJEÇÃO UTM
Datum de referência: UTM
Equador e Meridiano: 46° WGS
Acumulação em coordenadas de UTM e 6000 6000 no equador
DATUM HORIZONTAL: SAD 69
Este produto integra o conjunto de mapas municipais gerados de forma semi-automatizada, a partir da junção das tabelas do Movimento Sistemático Brasileiro produzidas pelo IBGE, CDB e outras, em formato vetorial, e da base cartográfica digital do IBGE, com atualização proveniente de diversas fontes, sem tratamento direto de interpretação e consolidação com o movimento cartográfico.

MINISTÉRIO DO PLANEJAMENTO, ORÇAMENTO E GESTÃO
INSTITUTO BRASILEIRO DE GEOGRAFIA E ESTATÍSTICA
DIRETORIA DE GEOGRAFIA, CARTOGRAFIA E SISTEMAS DE INFORMAÇÃO
AV. Brasil, 15.871 - Funchal de Luzes
Rio de Janeiro - CEP 22.251-900
© 2007 - Instituto Brasileiro de Geografia e Estatística

Divisão Político-Administrativa		
GEOCÓDIGO	Subdistrito	NOME
1707009		DIANÓPOLIS

Localização do município no Movimento Sistemático

Articulação das Partes do Mapa

Localização no Estado

ASPECTOS FÍSICOS

Mesorregião: OESTE DO TOCANTINS	Área: 3217,2 Km²
Microrregião: DIANÓPOLIS	Coordenadas UTM de
Altitude da Sede: 418 m	N: 871940
Coordenadas UTM de	M: 45
Latitude: -11,828	E: 501488
Longitude: -48,821	N: 871940

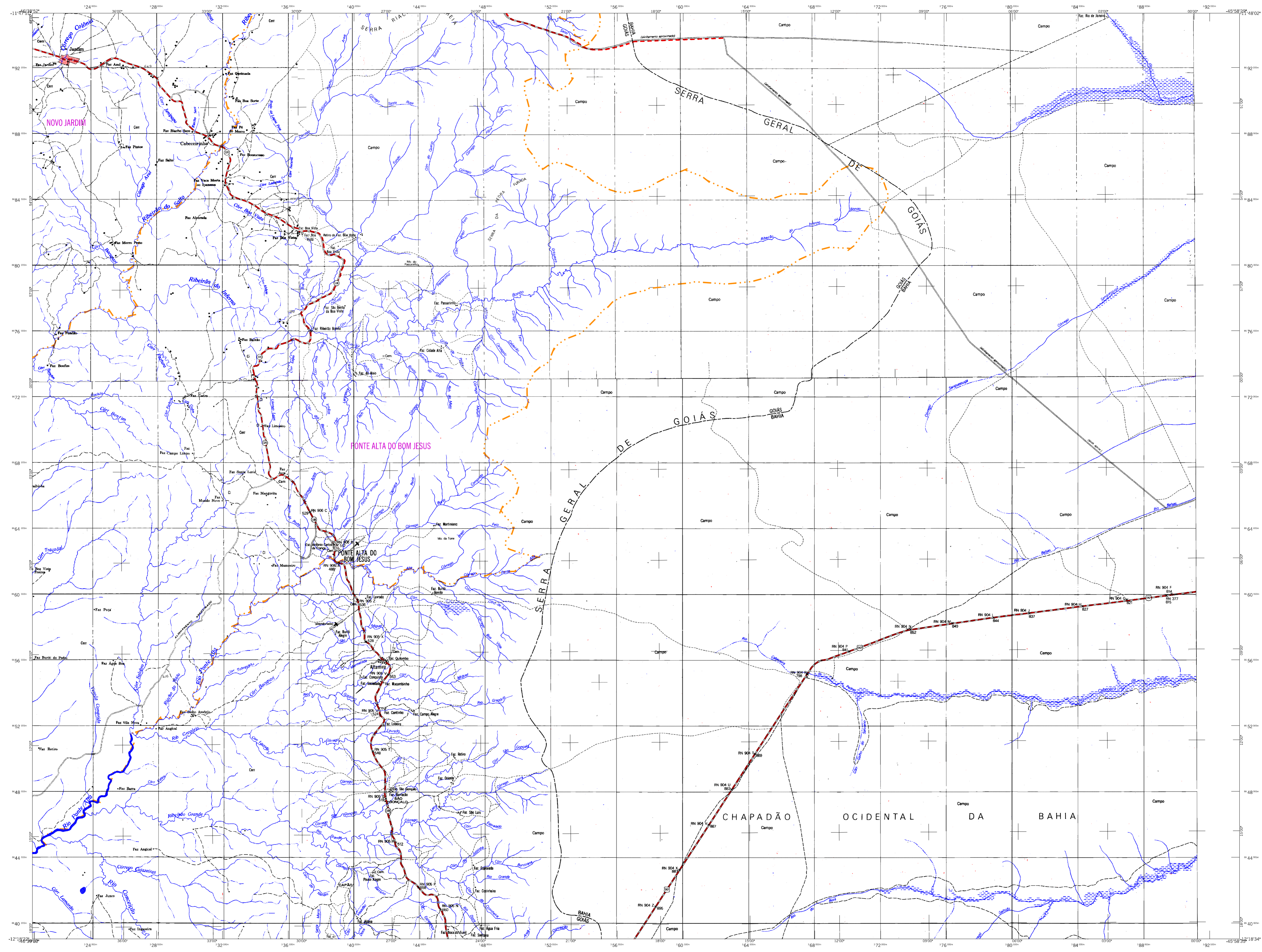
IMPLEMENTAÇÃO

Coordenação Técnica: Coordenação de Cartografia	CCAR
Coordenação Temática: Coordenação de Estatísticas Territoriais	CELT
Elaboração: Unidades Estaduais do IBGE	
Desenvolvimento: Centro de Documentação e Disseminação de Informação	CDI

CRONOLOGIA

MALHA TERRITORIAL	2007
EDIÇÃO	25/03/2007
Informações relativas à documentação técnica e atualização	Consultar: Meiradados

Dianópolis-TO



CONVENÇÕES CARTOGRÁFICAS

ELEMENTOS PLANIMÉTRICOS

- Edifícios: ícone de retângulo
- Igreja, Escola, Mina: ícone de cruz/círculo
- Moinho de vento, Moinho de água: ícone de moinho
- Campo de emergência, Farol: ícone de farol
- Localidades: ícone de círculo com ponto
- Linha transmissora de energia, Cerca: ícone de linha com pontos
- Linha telefônica: ícone de linha com pontos
- Rodovias: ícones de linhas sólidas e tracejadas
- Autopista: ícone de linha dupla
- Aviação: ícone de avião
- Estação de trem: ícone de trem
- Estação de metrô: ícone de metrô
- Estação de ônibus: ícone de ônibus
- Estação de trem: ícone de trem
- Estação de metrô: ícone de metrô
- Estação de ônibus: ícone de ônibus

ELEMENTOS ALTIMÉTRICOS

- Ponto trigonométrico, Referência de nível: ícone de ponto com 'N' e '125'
- Ponto astronômico, Ponto barométrico: ícone de ponto com 'A' e '125'
- Cota comprovada: ícone de ponto com 'C' e '125'
- Superfície deformada, Área: ícone de ponto com 'S' e '125'

ELEMENTOS DE HIDROGRAFIA

- Curso d'água intermitente: ícone de linha tracejada
- Lago ou lagoa intermitente: ícone de círculo tracejado
- Terreno sujeito a inundação, Salina: ícone de círculo com pontos
- Orço ou platô: ícone de retângulo com pontos
- Poço (lago), Nascente: ícone de círculo com ponto
- Riacho e cataratas grandes: ícone de linha com pontos
- Riacho e cataratas pequenas: ícone de linha com pontos
- Rochedo e cascatas: ícone de círculo com pontos
- Rochedo submerso e descoberto: ícone de círculo com pontos
- Molho e represa: ícone de círculo com pontos
- Alagado, Alagado, Rio seco ou de nível baixo: ícone de círculo com pontos
- Rioço: ícone de linha com pontos

CONVENÇÕES TEMÁTICAS

- Limites: Distrital (verde), Sub-Distrital (verde), Setor Censitário (verde)
- Identificação: Setor Rural (verde), Setor Urbano (verde), Aldeamento Rural (verde)

LIMITES

- Internacional: ícone de linha tracejada
- Interestadual: ícone de linha tracejada
- Intermunicipal: ícone de linha tracejada
- Áreas especiais: ícone de linha tracejada

ATUALIZAÇÕES CARTOGRÁFICAS

- COR MAGENTA: Levantamentos por GPS e/ou imagens de Satélites
- COR VERDE: Lançamento aproximado sem comprovação cartográfica

MAPA MUNICIPAL ESTATÍSTICO

Escala 1 : 100.000

0 2.000 4.000 6.000

SISTEMA DE PROJEÇÃO UTM
Datum de referência: UTM Equador e Meridiano: 46° WGS
Acordo de coordenadas: UTM 18Q UTM
DATUM HORIZONTAL: SAD 69

Este produto integra o sistema de mapeamento municipal gerado de forma automática, parte da junção das folhas do Mapeamento Sistemático Brasileiro produzidas pelo IBGE. O sistema de mapeamento municipal é baseado no Mapeamento Sistemático Brasileiro, com atualizações provenientes de diversas fontes, sem tratamento direto de interpretação e consolidação dos dados cartográficos.

MINISTÉRIO DO PLANEJAMENTO, ORÇAMENTO E GESTÃO
INSTITUTO BRASILEIRO DE GEOGRAFIA E ESTATÍSTICA
DIRETORIA DE GEOGRAFIA E ESTATÍSTICA
DIRETORIA DE Mapeamento Sistemático Brasileiro
Av. Brasil, 1.871 - Funchal de Lúcia
Rio de Janeiro - RJ - CEP 21.871-001
© 2007 - Instituto de Mapeamento Sistemático

Divisão Político-Administrativa		NOME
Geocódigo	Distrito	DIANÓPOLIS
1707009	Subdistrito	DIANÓPOLIS

Localização do município no Mapeamento Sistemático

Articulação das Partes do Mapa

Localização no Estado

ASPECTOS FÍSICOS

Mesorregião: OESTE DO TOCANTINS	Área: 3217,2 Km ²
Microrregião: DIANÓPOLIS	Coordenadas UTM: 18Q UTM
Altitude da Sede: 482 m	Coordenadas UTM: 18Q UTM
Latitude: -11,838	Longitude: -48,821
Longitude: -48,821	Coordenadas UTM: 18Q UTM

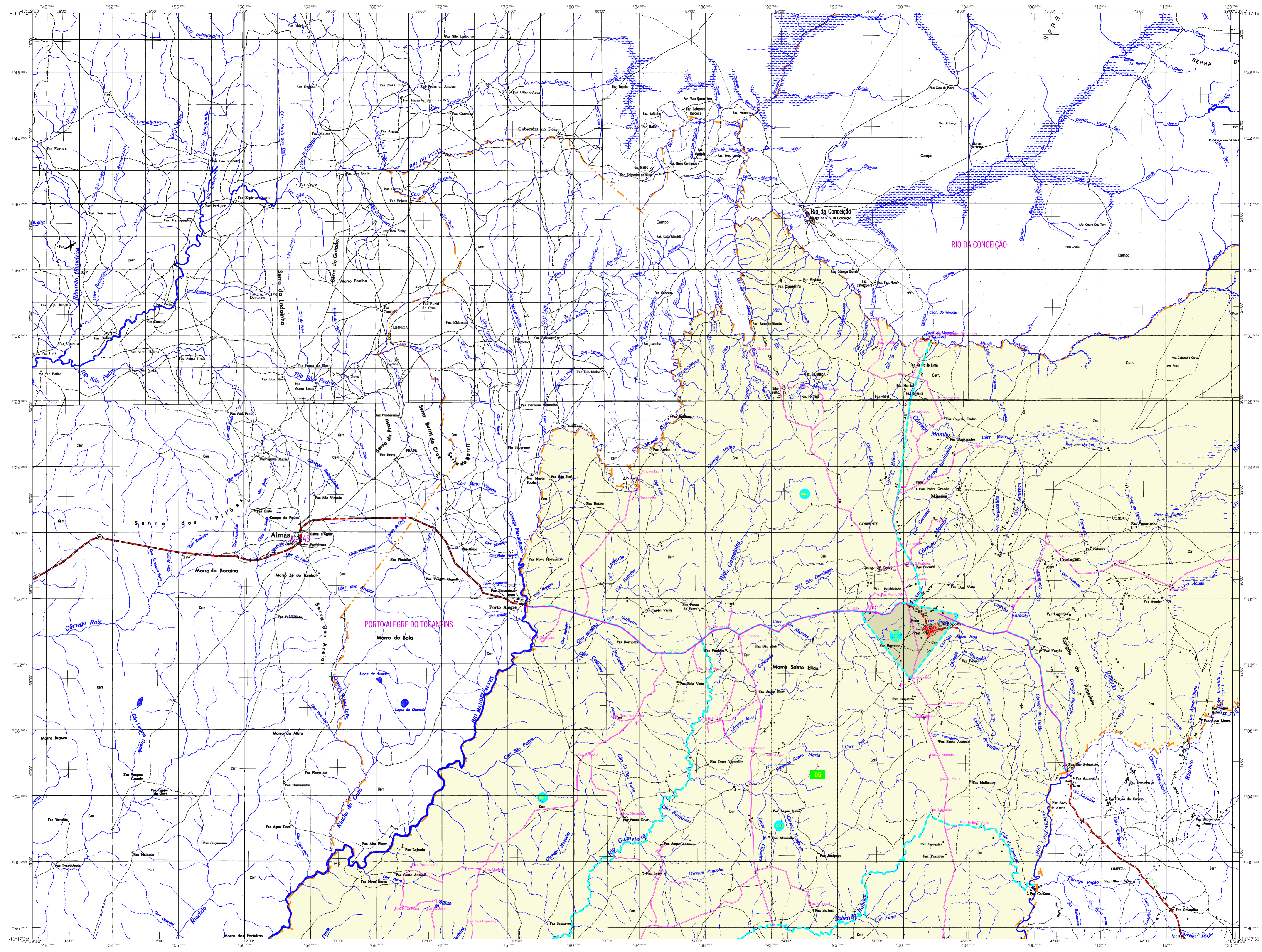
IMPLEMENTAÇÃO

Coordenação Técnica: Coordenação de Cartografia	CCAR
Coordenação Temática: Coordenação de Estatísticas Territoriais	CELT
Unidades Produtoras: Unidades Locais do IBGE	
Desenvolvimento: Centro de Documentação e Disseminação de Informação	CDI

CRONOLOGIA

Malha Territorial: 2007	
Edição: 25/03/2007	
Informações relativas ao Mapeamento Sistemático e Atualização:	Consultar: Meiadados

Dianópolis-TO



CONVENÇÕES CARTOGRÁFICAS

ELEMENTOS PLANIMÉTRICOS

- Edifícios: Igreja, Escola, Mina, Campo de vento, Moimão de água, Campo de emergência, Farol, Localidades
- Linha transmissora de energia, Cerca, Linha telefônica
- Rodovias: auto-estrada pavimentada, rodovia sem pavimentação, caminho cartográfico, trilha, caminho e estrada, estrada de terra, estrada de terra com acostamento, estrada de terra com acostamento e acostamento, estrada de terra com acostamento e acostamento e acostamento
- Ferrovias: bitola larga, bitola estreita

ELEMENTOS ALTIMÉTRICOS

- Ponto trigonométrico, Referência de nível
- Ponto astronômico, Ponto barométrico
- Cota comprovada
- Superfície deformada, Área

ELEMENTOS DE HIDROGRAFIA

- Curso d'água intermitente
- Lago ou lagoa intermitente
- Terreno sujeito a inundação, Salina, Brejo ou planície
- Poço (lago), Nascente
- Rispedes e cataratas grandes
- Rispedes e cataratas
- Rochedo submerso e a descoberto
- Molho a reboque, terra e alvenaria
- Alcoroadouro, Rio seco ou de alívio
- Rio de represagem

CONVENÇÕES TEMÁTICAS

- Limites: Distrital, Sub-Distrito, Setor Consistivo
- Identificação: Distrito, Sub-Distrito, Setor Rural, Setor Urbano, Aldeamento Rural

LIMITES

- Internacional
- Interestadual
- Intermunicipal
- Áreas especiais

ATUALIZAÇÕES CARTOGRÁFICAS

- COR MAGENTA - Levantamentos por GPS e/ou Imagens de Satélites
- COR VERDE - Lançamento aproximado sem comprovação cartográfica

MAPA MUNICIPAL ESTATÍSTICO

Escala 1 : 100.000

0 2.000 4.000 6.000

SISTEMA DE PROJEÇÃO UTM
Datum da georeferência UTM: Equador e Meridiano de WGS
Acordo de projeção de UTM e WGS em equidistante
DATUM HORIZONTAL: SAD 69

Este produto integra o sistema de mapas municipais gerados de forma semi-automatizada, a partir da junção das folhas do Mapeamento Sistemático Digital produzido pelo IBGE. Os dados cartográficos foram atualizados a partir da base de dados do IBGE, com atualizações provenientes de diversas fontes, sem tratamento direto de interpretação e controle dos elementos cartográficos.

MINISTÉRIO DO PLANEJAMENTO, ORÇAMENTO E GESTÃO
INSTITUTO BRASILEIRO DE GEOGRAFIA E ESTATÍSTICA
DIRETORIA DE GEOCÓDIGOS ESTATÍSTICOS E SISTEMAS DE INFORMAÇÃO
AV. Brasil, 15.871 - Funchal de Luzes
Rio de Janeiro - CEP 21.251-910

Divisão Político-Administrativa	
GEOCÓDIGO	NOME
1707009	Dianópolis

Localização do município no Mapeamento Sistemático

Articulação com Partes do Mapa

Localização no Estado

ASPECTOS FÍSICOS

Mesorregião: OESTE TOCANTINENSE	Área: 3217,2 Km²
Microrregião: DIANÓPOLIS	Coordenadas UTM: 1707009
Altitude da Sede: 418 m	Coordenadas UTM: 1707009
Latitude: -11,828	N: 201.888
Longitude: -48,821	N: 871.940
	M: 45

IMPLEMENTAÇÃO

Coordenação Técnica: Coordenação de Cartografia	CCAR
Coordenação Temática: Coordenação de Estatísticas Territoriais	CELT
Elaboração de Dados: Unidades Locais do IBGE	
Diagramação: Centro de Documentação e Disseminação de Informação	CDI

CRONOLOGIA

MALHA TERRITORIAL	2007
EDIÇÃO	25/03/2007
Informações relativas à documentação base e atualização:	Consultar Metadados

