

**CONVENÇÕES CARTOGRÁFICAS**

**ELEMENTOS PLANIMÉTRICOS**

- Edificações: Igreja, Escola, Mina, Moimbo de vento, Molino de água, Campo de emergência, Farol, Localidades
- Linha transmissora de energia, Cerca, Linha telefônica
- Rodovias: auto-estrada pavimentada, sem pavimentação, sem pavimentação, caminho carroçável, trilha, caminho e picada, perfilho de estrada: federal, estadual
- Ferrovias: trilha larga, bitola estreita

**ELEMENTOS ALTIMÉTRICOS**

- Ponto trigonométrico, Referência do nível
- Ponto astronômico, Ponto barométrico
- Cota comprovada
- Superfície deformada, Área

**ELEMENTOS DE HIDROGRAFIA**

- Cursos d'água Intermitente
- Lago ou lagoa intermitente
- Terreno sujeito a inundação, Salina
- Brejo ou planície
- Popo (lagú), Nascente
- Rápidos e catraças grandes
- Rápidos e catraças
- Ilhas submersas e descobertas
- Melha e represa; terra aluvial
- Anacardos, Rio seco ou de estuário
- Recife rochoso

**CONVENÇÕES TEMÁTICAS**

Identificação	Limite
Distrito	Sub-Distrito
Setor Urbano	Setor Rural
Setor Urbano	Setor Rural

**LIMITES**

- Internacional
- Interestadual
- Intermunicipal
- Áreas especiais

**ATUALIZAÇÕES CARTOGRÁFICAS**

- COR MAGENTA - Levantamentos por GPS e/ou Imagens de Satélites
- COR VERDE - Lançamento aproximado sem comprovação cartográfica

**MAPA MUNICIPAL ESTATÍSTICO**

Escala 1: 125.000

0 2.500 5.000 7.500

SISTEMA DE PROJEÇÃO UTM  
Origem de quilometragem UTM: Equador e Meridiano 01 WGS.  
Acessões ao sistema de 10000 x 500 km respectivamente  
DATUM: HORIZONTAL SAD 69

Este produto integra a coleção de mapas municipais gerados de forma automatizada, a partir de dados de fontes de Mapeamento Sistemático Brasileiro produzidos pelo IBGE, DDE e outros, em formato raster e/ou vetorial e ou Mapa Municipal Digital do IBGE, com atualização proveniente de diversas fontes, sem tratamento técnico de integração e consolidação das diferentes cartográficas.

MINISTÉRIO DO PLANEJAMENTO, ORÇAMENTO E GESTÃO  
INSTITUTO BRASILEIRO DE GEOGRAFIA E ESTATÍSTICA  
PRÉTORIA DE COORDENAÇÃO GERAL DE Mapeamento Sistemático  
Rio de Janeiro-RJ - CEP 21241-061  
© 2007 - Todos os direitos reservados

Divisão Política-Administrativa	
GEOCÓDIGO	NOME
1707207	DOIS IRMÃOS DO TOCANTINS

**ASPECTOS FÍSICOS**

Localização do município no Mapeamento Sistemático

Articulação das Partes do Mapa

Localização no Estado

Região: OCIDENTAL DO TOCANTINS	Área: 3756,2 km²
Microrregião: MIRACEMA DO TOCANTINS	
COORDENADAS DA SEDE	
Latitude: -4,258	Longitude: -48,604
E: 712679	M: 8976042
N: 51	

**IMPLEMENTAÇÃO**

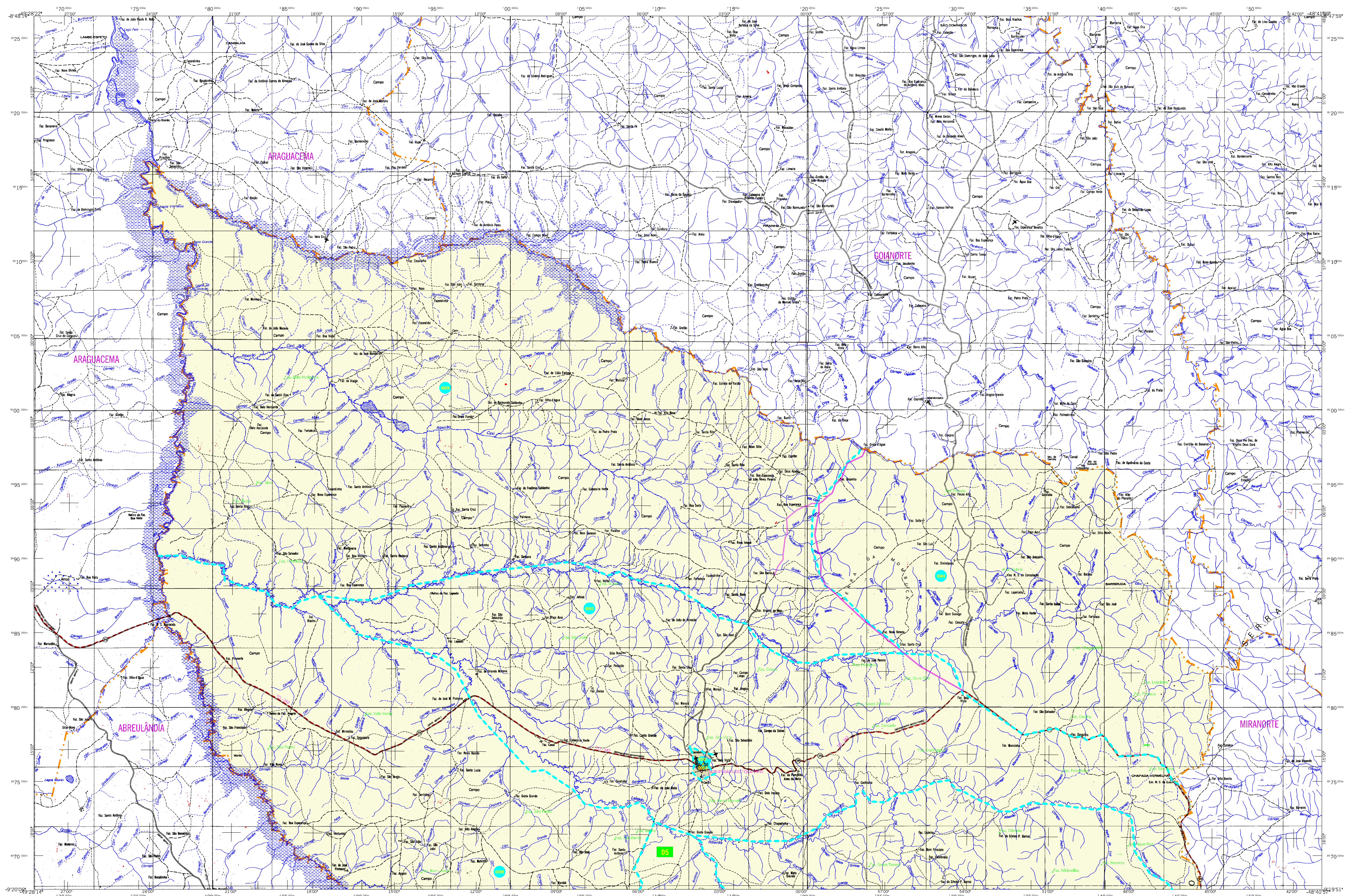
Coordenação Técnica: CCAR
Coordenação Temática: CTE
Coordenação de Estruturas Temáticas: CTE
Unidades Produtoras: Unidades Estatísticas do IBGE
Orçamento: Centro de Documentação e Disseminação da Informação (CDDI)

**CRONOLOGIA**

MALHA TERRITORIAL	2007
EDIÇÃO	20-06-2007
Informações estatísticas e cartográficas: Consultar Metadados	

Dois Irmãos do Tocantins-TO





### CONVENÇÕES CARTOGRÁFICAS

**ELEMENTOS PLANIMÉTRICOS**

- Edificações: Igreja, Escola, Mina, Moimbo de vento, Molino de água, Campo de emergência, Farol, Localidades
- Linha transmissora de energia, Cerca, Linha telefônica
- Rodovias: auto-estrada pavimentada, sem pavimentação, sem pavimentação, caminho carroçável, trilha, caminho e picada, perfilho de estrada: federal, estadual
- Ferrovias: bitola larga, bitola estreita

**ELEMENTOS ALTIMÉTRICOS**

- Ponto trigonométrico, Referência do nível
- Ponto astronômico, Ponto barométrico
- Cota comprovada
- Superfície deformada, Área

**ELEMENTOS DE HIDROGRAFIA**

- Curso d'água Intermitente
- Lagoa ou lagoa intermitente
- Terreno sujeito a inundação, Salina
- Brejo ou pântano
- Popo (lagal), Nascente
- Rápido e catraças grandes
- Riaçoles e catraças
- Rocha submersa e a descoberto
- Melhe e represa; terra o alvenaria
- Anacoradouro, Rio seco ou de estuário
- Recife rochoso

**CONVENÇÕES TEMÁTICAS**

Limites	Identificação
Distrito	05
Sub-Distrito	06
Sector Urbano	07
Sector Rural	08
Sector Urbano Aglomerado Rural	09

**LIMITES**

- Internacional
- Interestadual
- Intermunicipal
- Áreas especiais

**ATUALIZAÇÕES CARTOGRÁFICAS**

- COR MAGENTA - Levantamentos por GPS e/ou Imagens de Satélites
- COR VERDE - Lançamento aproximado sem comprovação cartográfica

### MAPA MUNICIPAL ESTATÍSTICO

Escala 1: 125.000

2.500 0 2.500 5.000 7.500

SISTEMA DE PROJEÇÃO UTM  
Origem de quilômetros UTM: Equador e Meridiano 01 WGS.  
Acessões ao centésimo de milímetro: 100 metros respectivamente  
DATUM: HORIZONTAL SAD 69

Este produto integra a coleção de mapas municipais gerados de forma automática, a partir de dados do Sistema de Informações Geográficas do IBGE, com a contribuição dos municípios. O IBGE não se responsabiliza por erros de interpretação de dados ou omissões verificadas neste mapa.

MINISTÉRIO DO PLANEJAMENTO, ORÇAMENTO E GESTÃO  
INSTITUTO BRASILEIRO DE GEOGRAFIA E ESTATÍSTICA  
PRF - SIA/SI - Brasília, DF  
Rio de Janeiro-RJ - CEP 21241-061

Divisão Política-Administrativa	
GEOCÓDIGO	NOME
1707207	DOIS IRMÃOS DO TOCANTINS

### Dois Irmãos do Tocantins-TO

Localização do município no Mapeamento Sistemático

Articulação das Partes do Mapa

Localização no Estado

**ASPECTOS FÍSICOS**

Microrregião: OCIDENTAL DO TOCANTINS	
Mesorregião: MIRACEMA DO TOCANTINS	
Altitude da Sede: 125 m	Área: 376,2 km <sup>2</sup>
Coordenadas da Sede	MC
Latitude: -4,268	E: 71,2679
Longitude: -48,604	N: 89,7042
	51

**IMPLEMENTAÇÃO**

Coordenação Técnica: CCAR
Coordenação Terceira: CTE
Unidades Produtoras: Unidades Estatísticas do IBGE
Orçamento: Centro de Documentação e Disseminação da Informação (CDDI)

**CRONOLOGIA**

MALHA TERRITORIAL	2007
EDIÇÃO	20-06-2007
Informações relativas a	Consultar Metadados