

MAPA MUNICIPAL ESTATÍSTICO

ELEMENTOS PLANIMÉTRICOS

Edificações
Igreja, Escola, Mina
Moinho de vento, Moinho de água
Campo de emergência, Farol
Localidades

Linha transmissora de energia, Cerca
Linha telefônica

Rodovias
auto-estrada
pavimentada
sem pavimentação
caminho carroçável
trilha, caminho e picada
prefeixo de estrada: federal, estadual

Ferrovias
bitola larga
bitola estreita

CONVENÇÕES CARTOGRÁFICAS

ELEMENTOS ALTIMÉTRICOS

Ponto trigonométrico. Referência de nível
Ponto astronômico. Ponto barométrico
Cota comprovada
Superfície deformada. Área

ELEMENTOS DE HIDROGRAFIA

Curso d'água intermitente
Lago ou lagoa intermitente
Terreno sujeito a inundação. Salina
Brejo ou pântano
Poço (água), Nascente
Rápidos e cataratas grandes
Rápidos e cataratas
Rocha submersa e a descoberto
Mofo e represa: terra e alvenaria
Ancadouro, Rio seco ou de alívio
Recife rochoso

CONVENÇÕES TEMÁTICAS

Limites: Distrital
Sub-Distrital
Setor Censitário

IDENTIFICAÇÃO

Distrito	Sub-Distrito	Setor Rural	Setor Urbano Aglomerado Rural
05	06	07	08

LIMITES

internacional
interestadual
intermunicipal
áreas especiais

ATUALIZAÇÕES CARTOGRÁFICAS

COR MAGENTA - Levantamentos por GPS e/ou Imagens de Satélites
COR VERDE - Lançamento aproximado sem comprovação cartográfica

ESCALA

Escala 1 : 100.000

0 2.000 4.000 6.000

SISTEMA DE PROJEÇÃO UTM

Origem da quilometragem UTM: Equador e Meridiano 51 WGL.
Acessadas as constantes de 10.000 e 500 km respectivamente
DATUM HORIZONTAL: SAD 69

Este produto integra a coleção de mapas municipais gerados de forma semi-automatizada a partir do banco de dados do Mapeamento Sistemático Brasileiro produzido pelo IBGE, DSE e outros, em formato raster e/ou vetorial e da Matriz Municipal Digital do IBGE, com atualização proveniente de diversas fontes, sem tratamento pleno de integração e compatibilização dos elementos cartográficos.

MINISTÉRIO DO PLANEJAMENTO, ORÇAMENTO E GESTÃO
INSTITUTO BRASILEIRO DE GEOGRAFIA E ESTATÍSTICA
A DIRETORIA DE GEOCÓDIGOS registra a grafia de correção de falhas ou omissões verificadas neste mapa.
At. 01/08/15 011 - Presidência do Local
Rio de Janeiro/RJ - CEP 21.241-051
©IBGE - todos os direitos reservados

Divisão Político-Administrativa

GEOCÓDIGO	Nome
Distrito	DUERÉ
Subdistrito	
Distrito	
Subdistrito	

Localização do município no Mapeamento Sistemático

Localização no Estado

Articulação das Partes do Mapa

2/1	2/2
1/1	1/2

ASPECTOS FÍSICOS

Mesorregião: OCIDENTAL DO TOCANTINS
Município: RIO FORMOSO

Altitude da Sede: Área: 3424,7 km²

Coordenadas Geográficas do Sítio

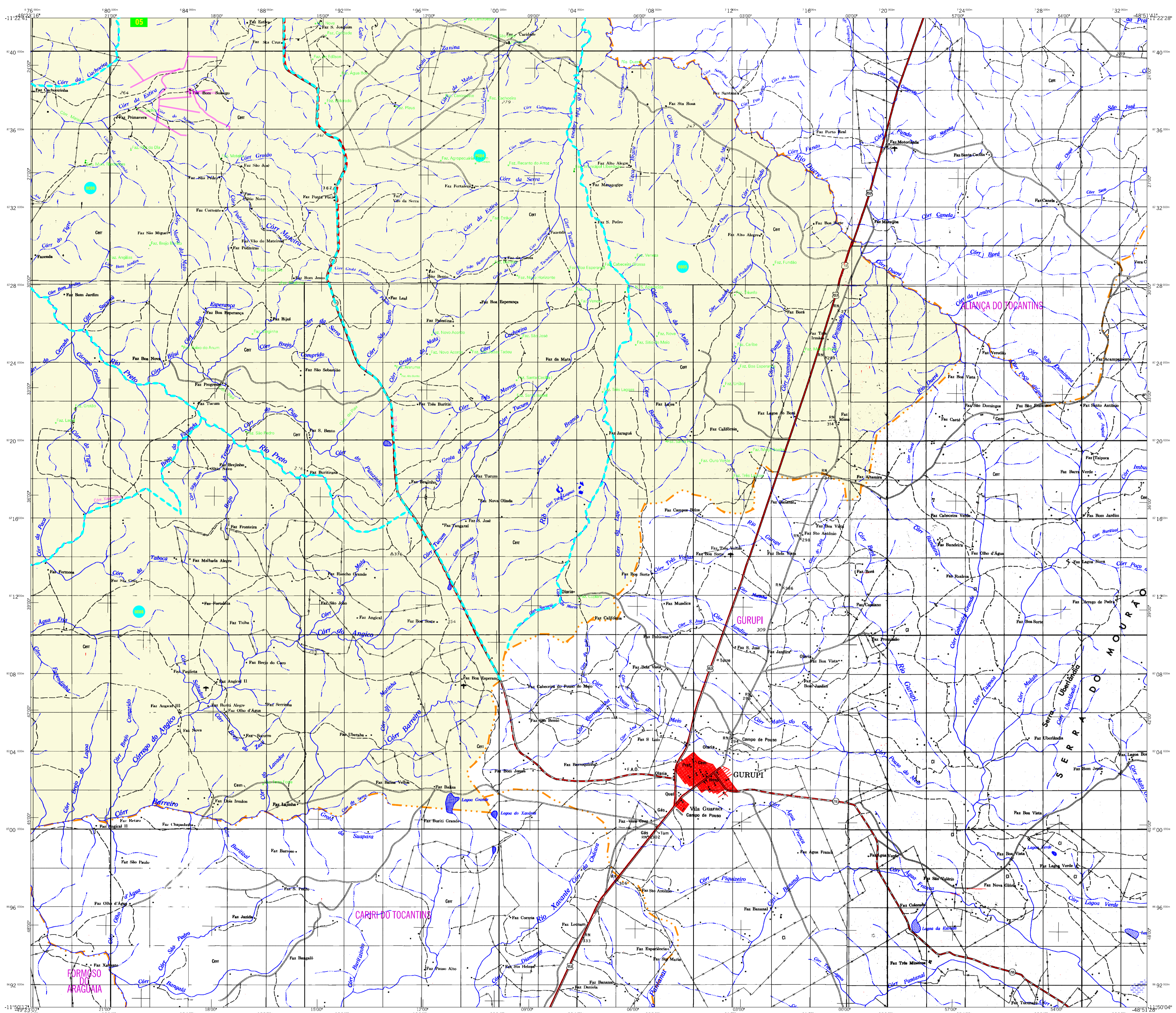
Latitude: -11,394	E: 698867	MC
Longitude: -49,271	N: 674519	51

CRONOLOGIA

MALHA TERRITORIAL	2007
EDIÇÃO	31-08-2007
Homologação e atualização	Consultar Metadados

IMPLEMENTAÇÃO

Coordenação Técnica	CGAR
Coordenação de Cartografia	
Coordenação Temática	
Coordenação de Estruturas Territoriais	CETE
Unidades Produtoras	
Diagramação	
Centro de Documentação e Disseminação de Informação	ODD



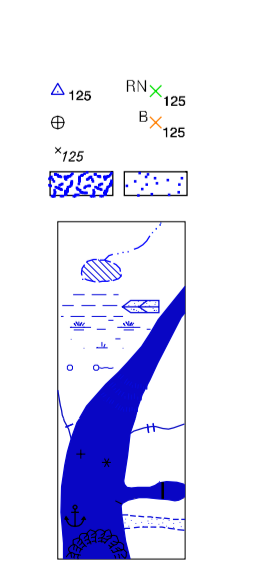
MAPA MUNICIPAL ESTATÍSTICO

ELEMENTOS PLANIMÉTRICOS

- Edificações: Igreja, Escola, Mina, Moinho de vento, Moinho de água, Campo de emergência, Farol, Localidades.
- Linha transmissora de energia, Cerca, Linha telefônica.
- Rodovias: auto-estrada, pavimentada, sem pavimentação, sem pavimentação, caminho carroçável, trilha, caminho e picada, prefiço de estrada, federal, estadual.
- Ferrovias: bitola larga, bitola estreita.

CONVENÇÕES CARTOGRÁFICAS

- ELEMENTOS ALTIMÉTRICOS:** Ponto trigonométrico, Referência de nível, Ponto astronômico, Ponto barométrico, Cota comprovada, Superfície deformada, Área.
- ELEMENTOS DE HIDROGRAFIA:** Curso d'água intermitente, Lago ou lagoa intermitente, Terreno sujeito a inundação, Salina, Brejo ou pantano, Poço (água), Nascente, Rápidos e cachoeiras grandes, Rápidos e cachoeiras pequenas, Rochas submersas e descobertas, Mofo e represa: terra e alvenaria, Açude, Barragem, Rio seco ou de alívio, Recife rochoso.



- LIMITES:** internacional, interestadual, intermunicipal, áreas especiais.

Escala 1 : 100.000

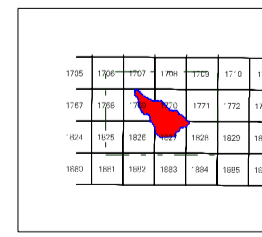
SISTEMA DE PROJEÇÃO UTM
Origem da quilômetros: UTM: Equador e Meridiano 51 W.G.
Acessadas as constantes de 10000 e 500 km respectivamente
DATUM HORIZONTAL: SAD 69

Este produto integra a coleção de mapas municipais gerados de forma automatizada a partir da base de dados do Mapeamento Sistemático Brasileiro produzidos pelo IBGE. DSO e outros, em formato raster e/ou vetorial e da Matriz Municipal Digital do IBGE, com atualização proveniente de diversas fontes, sem tratamento plano de integração e compositos dos elementos cartográficos.

MINISTÉRIO DO PLANEJAMENTO, ORÇAMENTO E GESTÃO
INSTITUTO BRASILEIRO DE GEOGRAFIA E ESTATÍSTICA
A DIRETORIA DE GEOCÓDIGOS registra a grafia de correção de falhas ou omissões verificadas neste mapa.
At. Brasília 15 011 - Presidência Local
Rio de Janeiro RJ - CEP 21.241-051
© 2007 - Todos os direitos reservados

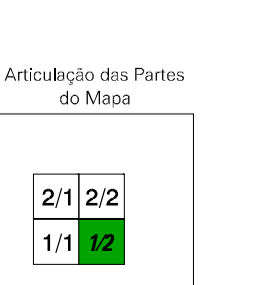
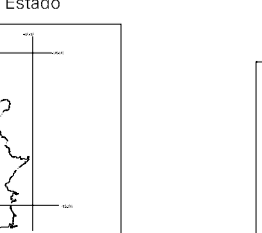
GEOCÓDIGO		NOME	
Distrito	Subdistrito	Dueré	
1707306		Dueré	

Localização do município no Mapeamento Sistemático



Fonte: Mapa Índice do Brasil - IBGE

Localização no Estado

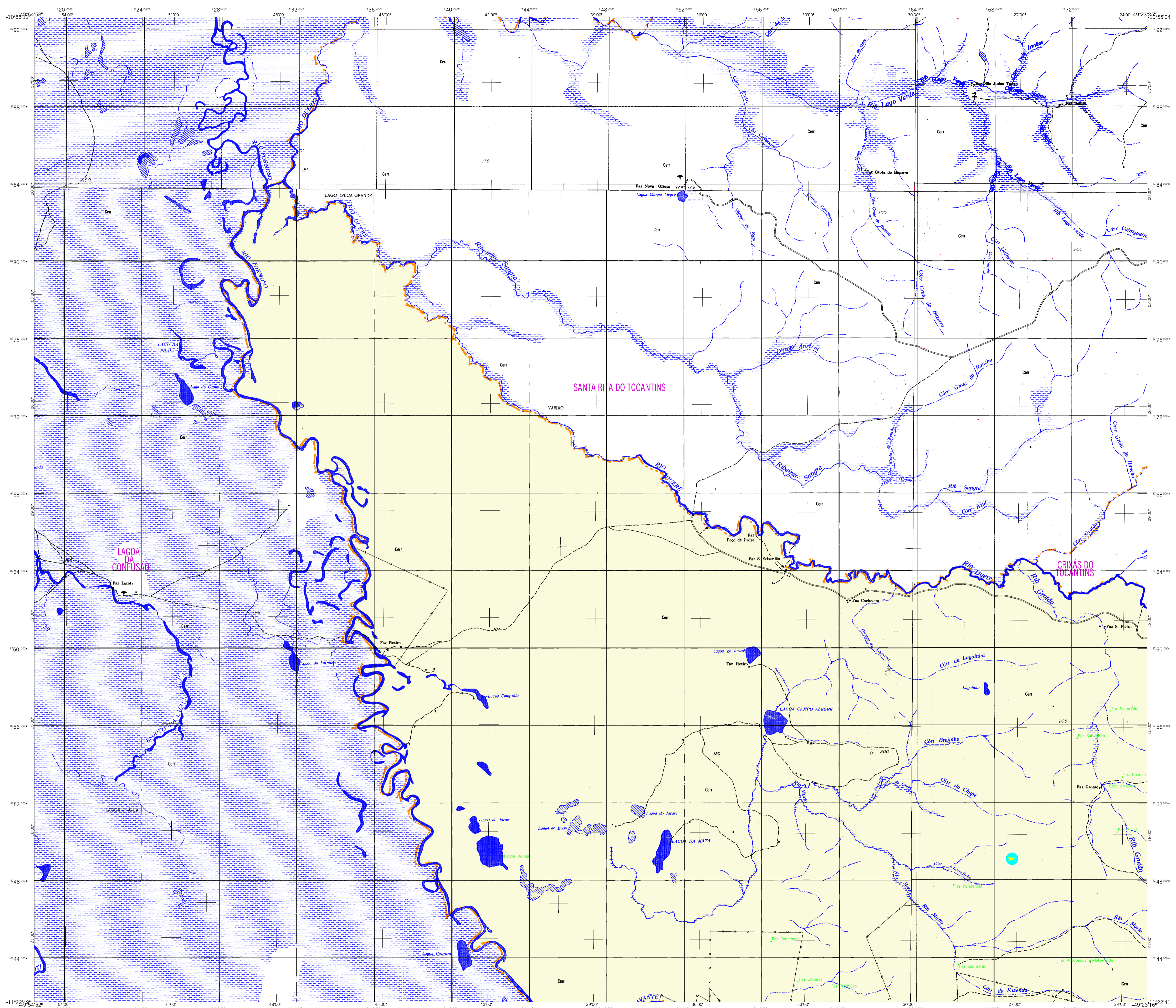


ASPECTOS FÍSICOS

Mesorregião: OCIDENTAL DO TOCANTINS	
Microrregião: RIO FORMOSO	
Altitude da Sede:	Área: 3424,7 km²
Coordenadas Geográficas: S 09° 51' 00" S	W 48° 51' 00" W
Latitude: -11,844	E: 698657
Longitude: -48,271	N: 674519
MC	
51	
CRONOLOGIA	
Malha Territorial:	2007
Edição:	31-08-2007
Informações estatísticas e documentação histórica e atualizações	
Consultar Metadados	
IMPLEMENTAÇÃO	
Coordenação Técnica:	CGAR
Coordenação Cartográfica:	CGAR
Coordenação Temática:	CGAR
Coordenação de Estruturas Territoriais:	CETE
Unidades Produtoras:	Unidades Estatísticas do IBGE
Desempenho:	
Centro de Documentação e Disseminação de Informação	
CDDI	

ATUALIZAÇÕES CARTOGRÁFICAS

COR MAGENTA - Levantamentos por GPS e/ou Imagens de Satélites
COR VERDE - Lançamento aproximado sem comprovação cartográfica



MAPA MUNICIPAL ESTATÍSTICO

ELEMENTOS PLANIMÉTRICOS

Edificações
Igreja, Escola, Mina
Moinho de vento, Moinho de água
Campo de emergência, Farol
Localidades

Linha transmissora de energia, Cerca
Linha telefônica

Rodovias
auto-estrada
pavimentada
sem pavimentação
sem pavimentação
caminho carroçável
trilha, caminho e picada
prefeito de estrada: federal, estadual

Ferrovias
bitola larga
bitola estreita

CONVENÇÕES CARTOGRÁFICAS

ELEMENTOS ALTIMÉTRICOS
Ponto trigonométrico. Referência de nível
Ponto astronômico. Ponto barométrico
Cota comprovada
Superfície deformada. Área

ELEMENTOS DE HIDROGRAFIA
Curso d'água intermitente
Lago ou lagoa intermitente
Terreno sujeito a inundação. Salina
Brejo ou pântano
Poço (água), Nascente
Rápidos e cachoeiras grandes
Rápidos e cachoeiras pequenas
Molhe e represa: terra e alvenaria
Ancobouros, Rio seco ou de alívio
Recife rochoso

ATUALIZAÇÕES CARTOGRÁFICAS
COR MAGENTA - Levantamentos por GPS e/ou Imagens de Satélites
COR VERDE - Lançamento aproximado sem comprovação cartográfica

CONVENÇÕES TEMÁTICAS

Identificação	Distrito	Sub-Distrito	Sector Rural	Sector Urbano Aglomerado Rural
	05	06	07	08

LIMITES
internacional
interestadual
intermunicipal
áreas especiais

Escala 1 : 100.000

SISTEMA DE PROJEÇÃO UTM
Origem da quilômetros UTM: Equador e Meridiano 51 WGL
Acessadas as constantes de 10.000 e 500 km respectivamente
DATUM HORIZONTAL: SAD 69

Este produto integra a coleção de mapas municipais gerados de forma semi-automatizada, a partir de imagens de satélite do Mapeamento Sistemático Brasileiro produzidas pelo IBGE, DSE e outros, em formato raster e/ou vetorial e da Matriz Municipal Digital do IBGE, com atualização proveniente de diversas fontes, sem tratamento plano de integração e com o uso de elementos cartográficos.

MINISTÉRIO DO PLANEJAMENTO, ORÇAMENTO E GESTÃO
INSTITUTO BRASILEIRO DE GEOGRAFIA E ESTATÍSTICA
A DIRETORIA DE GEOCÓDIGOS regula a geração de cartografia de fatos ou estatísticas verificadas neste mapa.
At. - Brasília - DF - CEP 21.241-051
© IBGE - Todos os direitos reservados

GEOCÓDIGO		NOME	
Distrito	Subdistrito	Distrito	Subdistrito
1707306		DUERÉ	

Localização do município no Mapeamento Sistemático

Fonte: Mapa Índice do Brasil - IBGE

Localização no Estado

Articulação das Partes do Mapa

2/2
1/1 1/2

ASPECTOS FÍSICOS

Microrregião: OCIDENTAL DO TOCANTINS
Mesorregião: RIO FORMOSO

Altitude da Sede: Área: 3424,7 km²

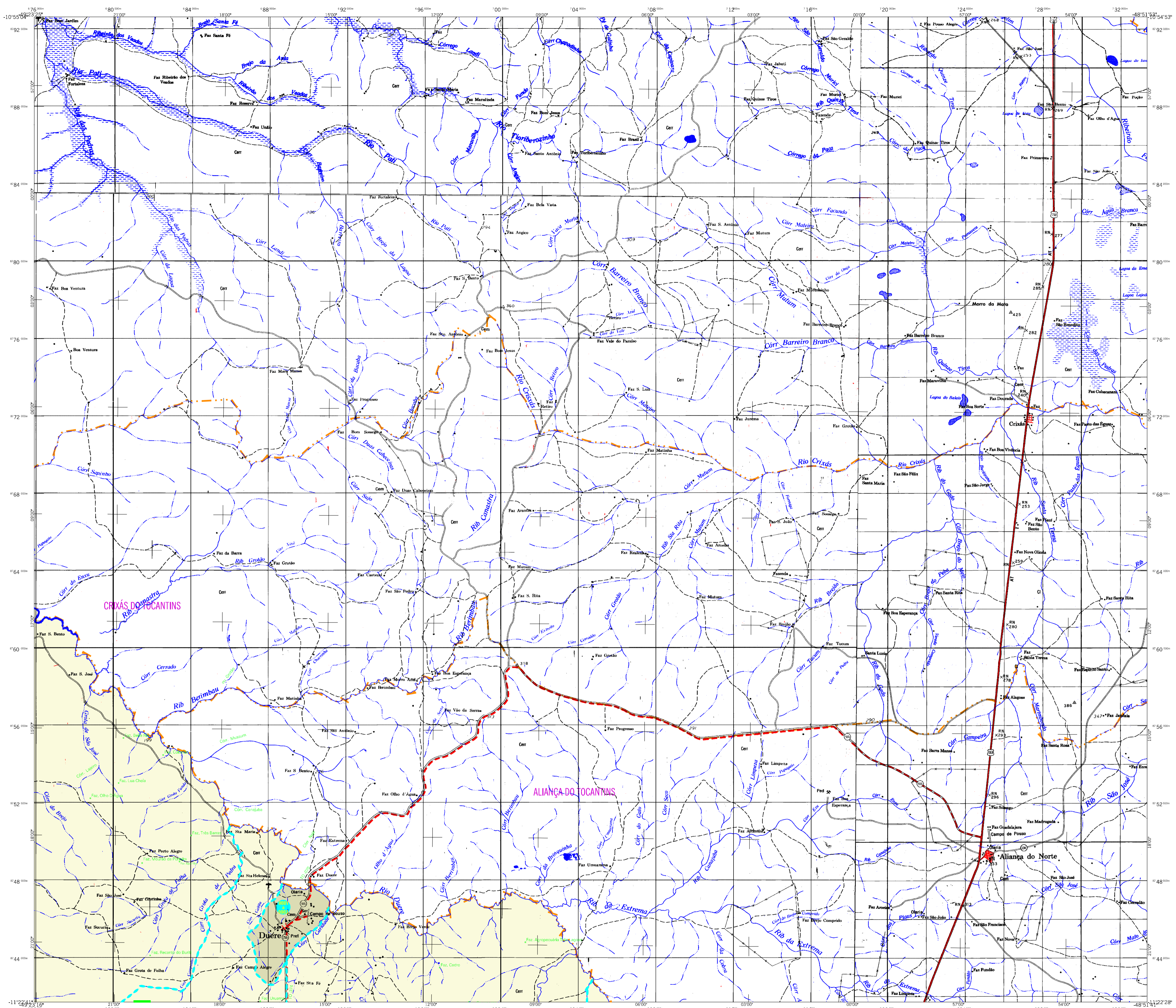
Coordenadas Geográficas
Latitude: -11,344 E: 698867
Longitude: -49,271 N: 874519

CRONOLOGIA

MALHA TERRITORIAL	2007
EDIÇÃO	31-08-2007
Informações relativas à documentação histórica e atualização	
Consultar Metadados	

IMPLEMENTAÇÃO

Coordenação Técnica	CGAR
Coordenação de Cartografia	
Coordenação Temática	
Coordenação de Estruturas Territoriais	CETE
Unidades Produtoras	Unidades Estaduais do IBGE
Disseminação	
Centro de Documentação e Disseminação de Informação	ODI



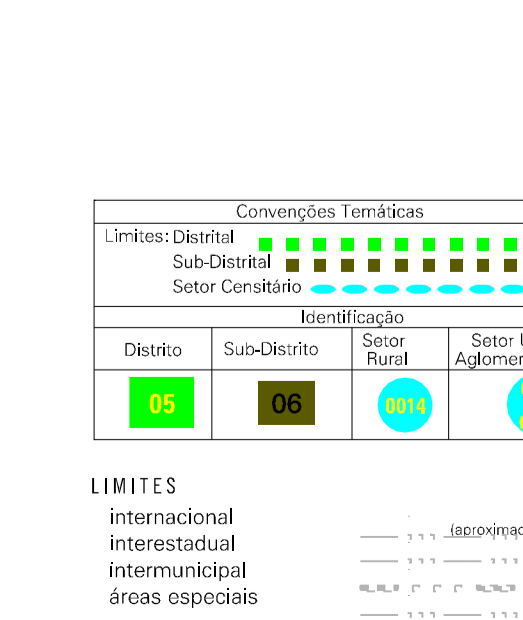
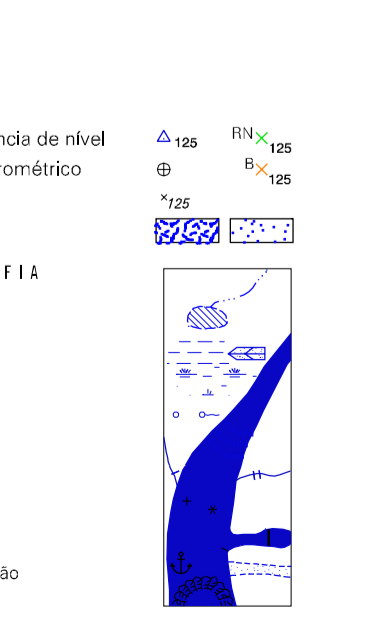
MAPA MUNICIPAL ESTATÍSTICO

ELEMENTOS PLANIMÉTRICOS

- Edificações: Igreja, Escola, Mina, Molino de vento, Molino de água, Campo de emergência, Farol, Localidades.
- Linha transmissora de energia, Cerca, Linha telefônica.
- Rodovias: auto-estrada pavimentada, sem pavimentação, sem pavimentação, caminho carroçável, trilha, caminho e picada, caminho carroçável.
- Ferrovias: bitola larga, bitola estreita.

CONVENÇÕES CARTOGRÁFICAS

- ELEMENTOS ALTIMÉTRICOS: Ponto trigonométrico, Referência de nível, Ponto astronômico, Ponto barométrico, Cota comprorada, Superfície deformada, Área.
- ELEMENTOS DE HIDROGRAFIA: Curso d'água intermitente, Lago ou lagoa intermitente, Terreno sujeito a inundação, Salina, Brejo ou pantano, Poço (água), Nascente, Rápidos e cachoeiras grandes, Rápidos e cachoeiras pequenas, Rochas e escarpas, Mofo e represa: terra e alvenaria, Açudeiro, Rio seco ou de alívio, Recife rochoso.

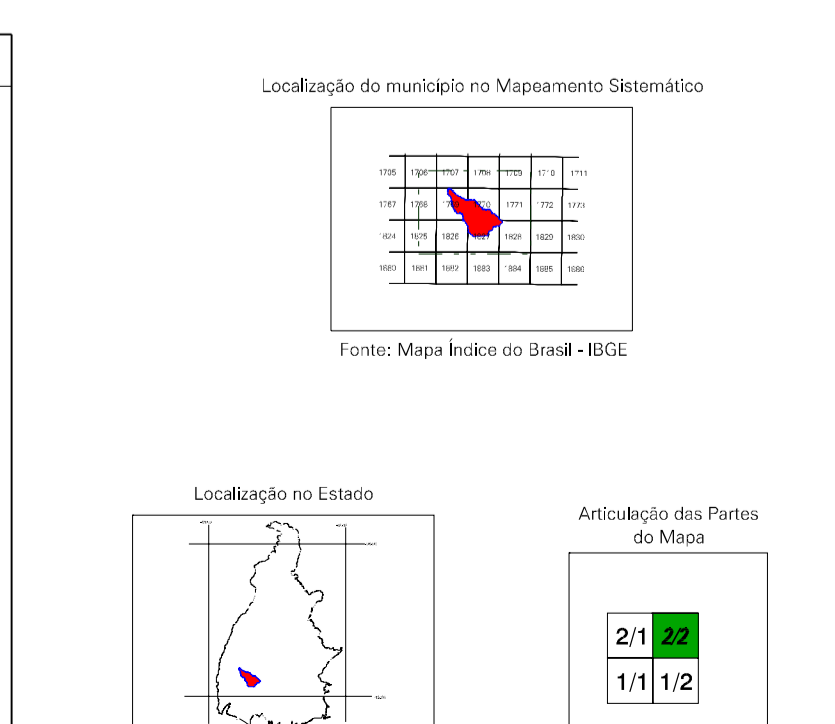


SISTEMA DE PROJEÇÃO UTM
Origem da quilômetros: UTM: Equador e Meridiano 51 W.G.
Adoçadas as constantes de 10.000 e 500 km respectivamente
DATUM HORIZONTAL: SAD 69

Este produto integra a coleção de mapas municipais gerados de forma automatizada a partir da base de dados do Inveniente Sistemático Brasileiro produzido pelo IBGE, DSE e outros, em formato raster e/ou vetorial e da Matriz Municipal Digital do IBGE, com atualização proveniente de diversas fontes, sem tratamento plano de integração e com todos os elementos cartográficos.

MINISTÉRIO DO PLANEJAMENTO, ORÇAMENTO E GESTÃO
INSTITUTO BRASILEIRO DE GEOGRAFIA E ESTATÍSTICA
A DIRETORIA DE GEOCÓDIGOS registra a geometria de correção de feições ou atributos verificadas neste mapa.
At. Brasília 15/01/2007 - Presidência do IGE
Rio de Janeiro RJ - CEP 21.241-051
© IBGE - Todos os direitos reservados

GEOCÓDIGO		NOME	
Distrito	Subdistrito	DUERÉ	



ASPECTOS FÍSICOS	
Microrregião:	OCIDENTAL DO TOCANTINS
Mesorregião:	RIO FORMOSO
Altitude da Sede:	Área: 3424,7 km²
Latitude: -11,594	E: 698657
Longitude: -49,271	N: 674519
CRONOLOGIA	
MALHA TERRITORIAL:	2007
EDIÇÃO:	31-08-2007
Informações estatísticas e atualizações:	Consultar Metadados
IMPLEMENTAÇÃO	
Coordenação Técnica:	CGAR
Coordenação Cartográfica:	CGAR
Coordenação Temática:	CGAR
Coordenação de Estruturas Territoriais:	CETE
Unidades Produtoras:	Unidades Estaduais do IBGE
Discriminação:	Centro de Documentação e Disseminação de Informação (CDDI)