

MAPA MUNICIPAL ESTATÍSTICO

Filadélfia-TO

ELEMENTOS PLANIMÉTRICOS

- Edificações: Igreja, Escola, Mina, Molino de vento, Molino de água, Campo de emergência, Fard, Localidades.
- Linha transmisora de energia, Cerca, Linha telefônica.
- Rodovias: auto-estrada, pavimentada, sem pavimentação, sem pavimentação, caminho carroçável, trilha, caminho de picada, trilho de estrada, estrada, ferrovia.

ELEMENTOS ALTIMÉTRICOS

- Ponto trigonométrico, Referência de nível, Ponto astronômico, Ponto barométrico, Cota comprovada, Superfície deformada, Área.

ELEMENTOS DE HIDROGRAFIA

- Curso d'água intermitente, Lago ou lagoa intermitente, Terreno sujeito a inundação, Salina, Brejo ou pantano, Poço (água), Nascente, Rápidos e cachoeiras grandes, Rápidos e cachoeiras, Rocha solitária e a descoberto, Matas e reservas: terra e alienação, Anacardos, Rio seco ou de aluvião, Recife rochoso.

CONVENÇÕES CARTOGRÁFICAS

ATUALIZAÇÕES CARTOGRÁFICAS

- COR MAGENTA - Levantamentos por GPS e/ou Imagens de Satélites
- COR VERDE - Lançamento aproximado sem comprovação cartográfica

CONVENÇÕES TEMÁTICAS

Identificação

Distrito	Sub-Distrito	Sector Urbano	Agglomerado Rural
05	05B	05C	05D

LIMITES

- internacional
- interestadual
- intermunicipal
- áreas especiais

Escala 1 : 100.000

SISTEMA DE PROJEÇÃO UTM
Datum de referência: UTM (Quilômetros e Metros) - 45 WGS
Acessórias as coordenadas de 10.000 a 500 Km respectivamente
DATUM HORIZONTAL: FALCÃO 84

Este produto integra a coleção de mapas municipais gerados de forma semi-automatizada, a partir de imagens de satélite e levantamentos topográficos produzidos pelo IBGE. DSE e outros, sem formato raster, alta resolução, da Malha Municipal Digital do IBGE, com atualização proveniente de diversas fontes, são tratados no plano de integração e constituem os elementos cartográficos.

MINISTÉRIO DO PLANEJAMENTO, ORÇAMENTO E GESTÃO
INSTITUTO BRASILEIRO DE GEOGRAFIA E ESTATÍSTICA
A DIRETORIA DE GEOCIÊNCIAS AQUISIÇÃO e GERENCIAMENTO de INFORMAÇÃO de COMERCIALIZAÇÃO de DADOS
Rio de Janeiro - CEP 21251-001
© 2007 - IBGE - INSTITUTO BRASILEIRO DE GEOGRAFIA E ESTATÍSTICA

Divisão Político-Administrativa		
GEOCÓDIGO	Subdistrito	NOME
1707702	FILADÉLFIA	FILADÉLFIA
1707702	17077020	FILADÉLFIA

Localização do município no Mapeamento Sistemático

Localização no Estado

Articulação das Partes do Mapa

91 / 1/2

ASPECTOS FÍSICOS

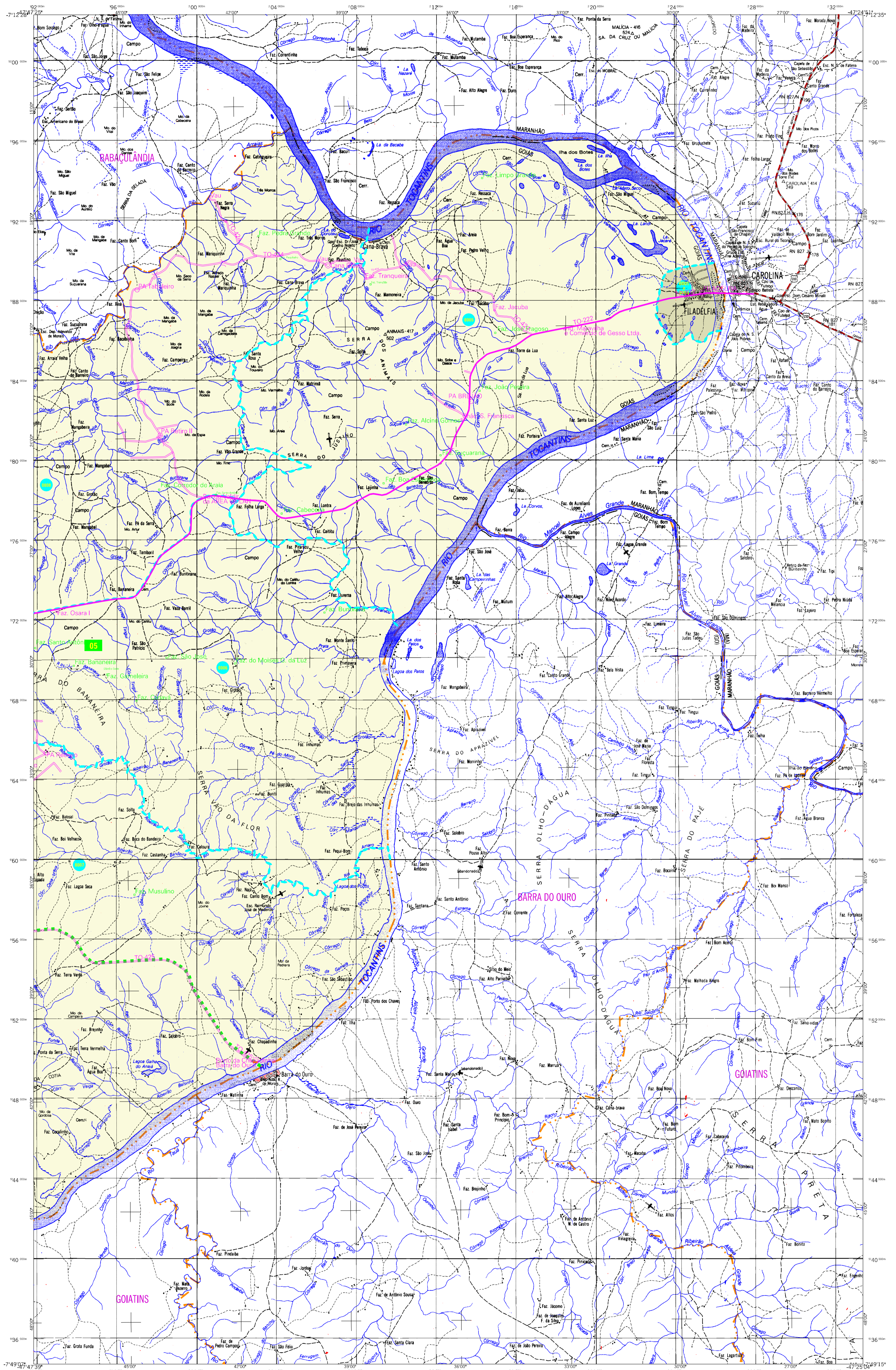
Microrregião:	OCIDENTAL DO TOCANTINS
Mesorregião:	ARAGUAÍNA
Altitude da Sede:	Área: 1.991,2 km ²
Coordenadas da SEDE:	Altitude: -7,338 E: 225093
Longitude: -47,486	N: 918541
	M.C. 45

CRONOLOGIA

MALHA TERRITORIAL	2007
EDIÇÃO	30-09-2007
Informações relativas à documentação cartográfica e atualizações	Consultar Metadados

IMPLEMENTAÇÃO

Coordenação Técnica:	Coordenação de Cartografia	CGAR
Coordenação Temática:	Coordenação de Estatística Territorial	CETE
Unidades Produtoras:	Unidades Estaduais do IBGE	
Classificação:	Centro de Documentação e Disseminação de Informação	CCDI



MAPA MUNICIPAL ESTATÍSTICO

ELEMENTOS PLANIMÉTRICOS

- Edificações: Igreja, Escola, Mina, Molino de vento, Molino de água, Campo de aviação, Favela, Localidades, etc.

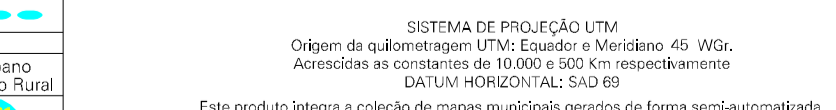
CONVENÇÕES CARTOGRÁFICAS

- ELEMENTOS ALTIMÉTRICOS: Ponto trigonométrico, Referência de nível, Ponto astronômico, etc.

- ELEMENTOS DE HIDROGRAFIA: Curso de água, Lago ou lagoa, etc.

LIMITES

- internacional, interestadual, intermunicipal, áreas especiais



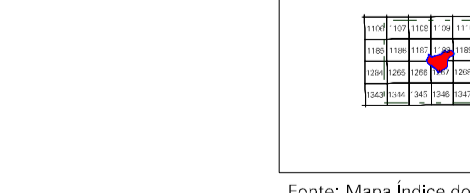
SISTEMA DE PROJEÇÃO UTM, Datum de referência: UTM, Escala: 1:100.000

Este produto integra a coleção de mapas municipais gerados de forma semi-automática...

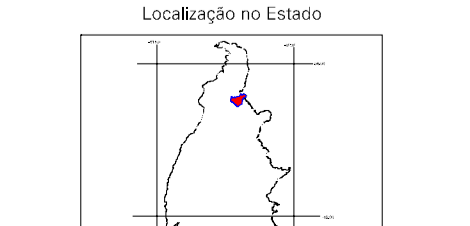
MINISTÉRIO DO PLANEJAMENTO, ORÇAMENTO E GESTÃO INSTITUTO BRASILEIRO DE GEOGRAFIA E ESTATÍSTICA

Table with columns: GEOCÓDIGO, Nome, and other administrative details.

Localização do município no Mapeamento Sistemático



Localização no Estado



ASPECTOS FÍSICOS, MALHA TERRITORIAL, and other statistical data tables.

ATUALIZAÇÕES CARTOGRÁFICAS: COR MAGENTA - Levantamentos por GPS e/ou Imagens de Satélites