

MAPA MUNICIPAL ESTATÍSTICO

CONVENÇÕES CARTOGRÁFICAS

ELEMENTOS PLANIMÉTRICOS

- Edificações: Igreja, Escola, Mina, Molino de vento, Molino de água, Campo de emergência, Farol, Localidades
- Linha transmissora de energia, Cerca, Linha telefônica
- Rodovias: auto-estrada, pavimentada, sem pavimentação, caminho carroçável, trilha, caminho e picada, trilho de estrada, federal, estadual
- Ferrovias: bitola larga, bitola estreita

ELEMENTOS ALTIMÉTRICOS

- Ponto trigonométrico, Referência de nível, Ponto astronômico, Ponto barométrico, Cota comprovada, Superfície deformada, Área

ELEMENTOS DE HIDROGRAFIA

- Curso d'água intermitente, Lago ou lagoa intermitente, Terreno sujeito a inundação, Salina, Brejo ou pântano, Poço (água), Nascente, Riachos e catarasas grandes, Riachos e catarasas, Rocha salinosa e a descoberto, Malha e represa: terra e alvenaria, Ancoradouro, Rio seco ou de aluvião, Recife rochoso

ATUALIZAÇÕES CARTOGRÁFICAS

COR MAGENTA - Levantamentos por GPS e/ou Imagens de Satélites
COR VERDE - Lançamento aproximado sem comprovação cartográfica

CONVENÇÕES TEMÁTICAS

Identificação	Setor Censitário	Setor Urbano	Setor Agrícola Rural
1708205	1708205	1708205	1708205

LIMITES

- internacional
- intermunicipal
- intermunicipal
- áreas especiais

ESCALA

1:150.000

SISTEMA DE PROJEÇÃO UTM

Origem da quadriculagem UTM: Equador e Meridiano 51° WGT. Acrescidas as constantes de 10.000 e 500 Km respectivamente. DATUM: HORIZONTAL: SAD 89. Este produto integra a coleção de mapas municipais gerados de forma semi-automatizada, a partir da aplicação das técnicas de mapeamento eletrônico produzidas pelo IBGE, DSG e outras, em formato raster, em vetor e em Malha Municipal Digital do IBGE, com atualização por parte de diversas fontes, sem tratamento plano de integração e compatibilização dos elementos cartográficos.

MINISTÉRIO DO PLANEJAMENTO, ORÇAMENTO E GESTÃO
INSTITUTO BRASILEIRO DE GEOGRAFIA E ESTATÍSTICA
A BURELHA DE GEOCÓDIGOS ignora e guarda da comunicação de dados em cartografia estatística.
AV. Brasil, 18.071 - Prédio de Lucas
Rio de Janeiro - CEP 22.251-900
©IBGE - todos os direitos reservados

Formoso do Araguaia-TO

Divisão Público-Administrativa

GEOCÓDIGO	NOME
1708205	FORMOSO DO ARAGUAIA

Localização do município no Mapeamento Sistemático

Localização no Estado

Articulação das Partes do Mapa

2/1 2/2
1/1 1/2

ASPECTOS FÍSICOS

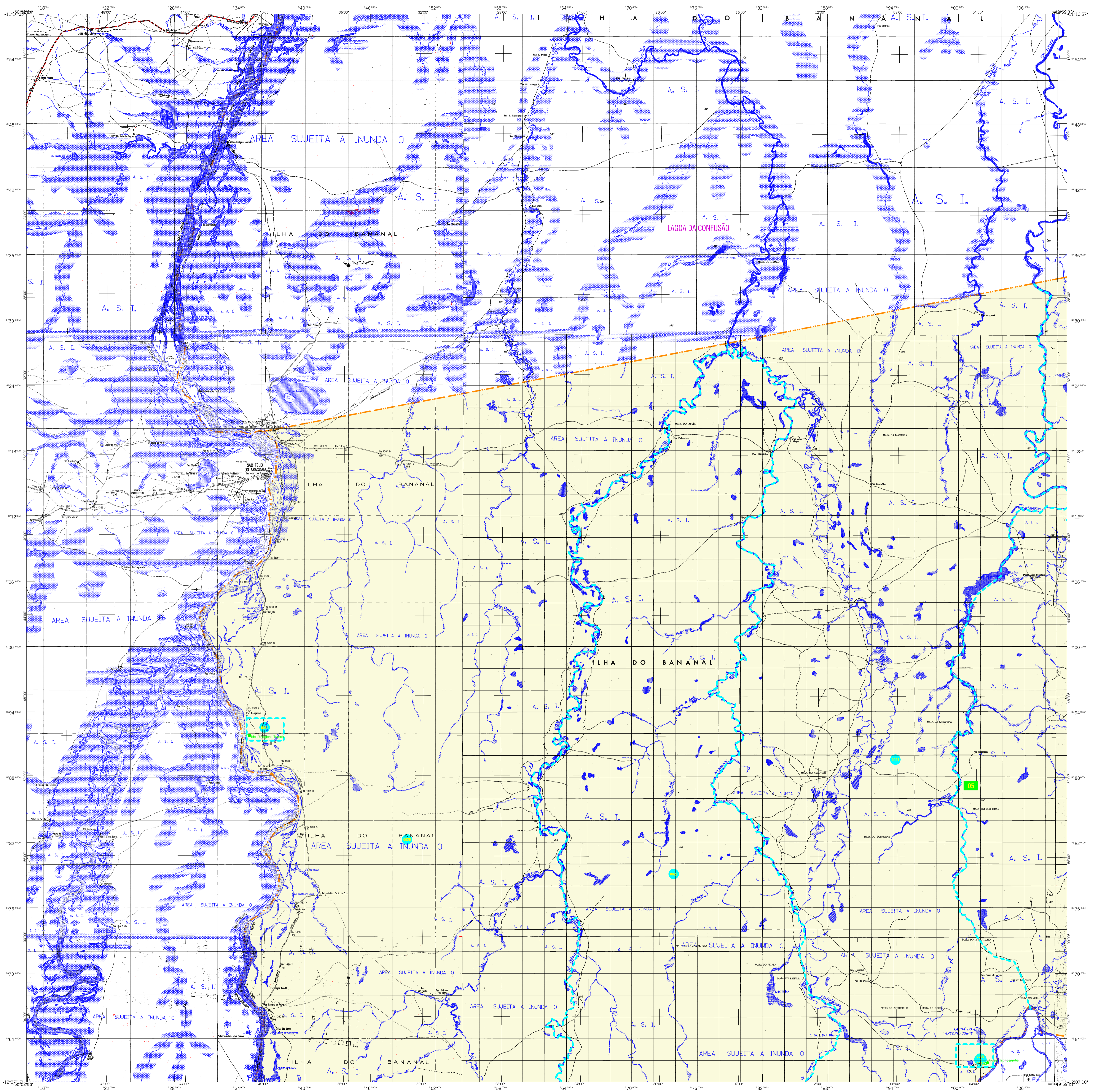
Tipo de Território:	OCIDENTAL DO TOCANINS
Tipo de Município:	PROFORMOSO
Altitude da Sede:	Área: 13418,4 Km ²
Coordenadas da Sede:	COORDENADAS DA SEDE
Latitude:	-11,297
Longitude:	-49,529
E:	692087
N:	1869468
LAC:	51

CHRONOLOGIA

Malha Territorial:	2007
Edição:	30/06/2007
Informações relativas à documentação cartográfica e atualizações:	Consultar Metadados

IMPLEMENTAÇÃO

Coordenação Técnica:	Coordenação de Cartografia	CCAR
Coordenação Técnica:	Coordenação de Estatísticas Territoriais	CETE
Unidade Executora:	Unidade Executora do IBGE	
Desenho:	Centro de Documentação e Disseminação de Informação	CCDI



MAPA MUNICIPAL ESTATÍSTICO

Formoso do Araguaia-TO

ELEMENTOS PLANIMÉTRICOS

Edificações: Igreja, Escola, Mina, Molino de vento, Molino de água, Campo de emergência, Farol, Localidades.

Linha transmissora de energia, Cerca, Linha telefônica.

Rodovias: auto-estrada pavimentada, auto-estrada sem pavimentação, caminho carroçável, trilha, caminho e picada, trilho de estrada, estrada federal, estadual.

Ferrovias: bitola larga, bitola estreita.

CONVENÇÕES CARTOGRÁFICAS

ELEMENTOS ALTIMÉTRICOS

Ponto trigonométrico, Referência de nível, Ponto astronômico, Ponto barométrico, Cota comprovada, Superfície deformada, Área.

ELEMENTOS DE HIDROGRAFIA

Curso d'água permanente, Lago ou lagoa intermitente, Terreno sujeito a inundação, Salina, Rio ou platô, Poço (água), Nascente, Flúvios e catarratas grandes, Flúvios e catarratas, Rocha salinosa e a descoberto, Malha e regresso terra e alvenaria, Ancoradouro, Rio seco ou de aluvião, Rede rochosa.

ATUALIZAÇÕES CARTOGRÁFICAS

COR MAGENTA - Levantamentos por GPS e/ou Imagens de Satélites
COR VERDE - Lançamento aproximado sem comprovação cartográfica

CONVENÇÕES TEMÁTICAS

Limites: Distrital, Sub-Distrital, Setor Conselheiro.

Identificação: Distrito, Sub-Distrito, Setor Rural, Setor Urbano Aglomerado Rural.

LIMITES

internacional, interestadual, intermunicipal, áreas especiais.

Escala 1 : 150.000

SISTEMA DE PROJEÇÃO UTM
Origem de georeferência: UTM, Equador e Meridiano 51° W/G.
Acrescidas as constantes de 10.000 e 500 Km respectivamente
DATUM HORIZONTAL: SAD 69

Este produto integra a coleção de mapas municipais gerados de forma automatizada, a partir da aplicação das técnicas de geoprocessamento produzidas pelo IBGE, DSG e outras, em formato raster, em vetor e em Malha Municipal Digital do IBGE, com atualização proveniente de diversas fontes, sem tratamento plano de integração e compatibilização dos elementos cartográficos.

MINISTÉRIO DO PLANEJAMENTO, ORÇAMENTO E GESTÃO
INSTITUTO BRASILEIRO DE GEOGRAFIA E ESTATÍSTICA
A BURELHA DE GEOCÓDIGOS registra e gerencia a comunicação de dados de geocódigos estatísticos.
Av. Brasil, 18.671 - Parada de Lucas
Rio de Janeiro - RJ - CEP 22251-900
© IBGE - todos os direitos reservados

Divisão Público-Administrativa		NOME
Geocódigo	1708205	FORMOSO DO ARAGUAIA
Distrito		
Sub-distrito		

Localização do município no Mapeamento Sistemático

Fonte: Mapa Índice do Brasil - IBGE

Localização no Estado

Articulação das Partes do Mapa

21 / 22
1/1 / 1/2

ASPECTOS FÍSICOS

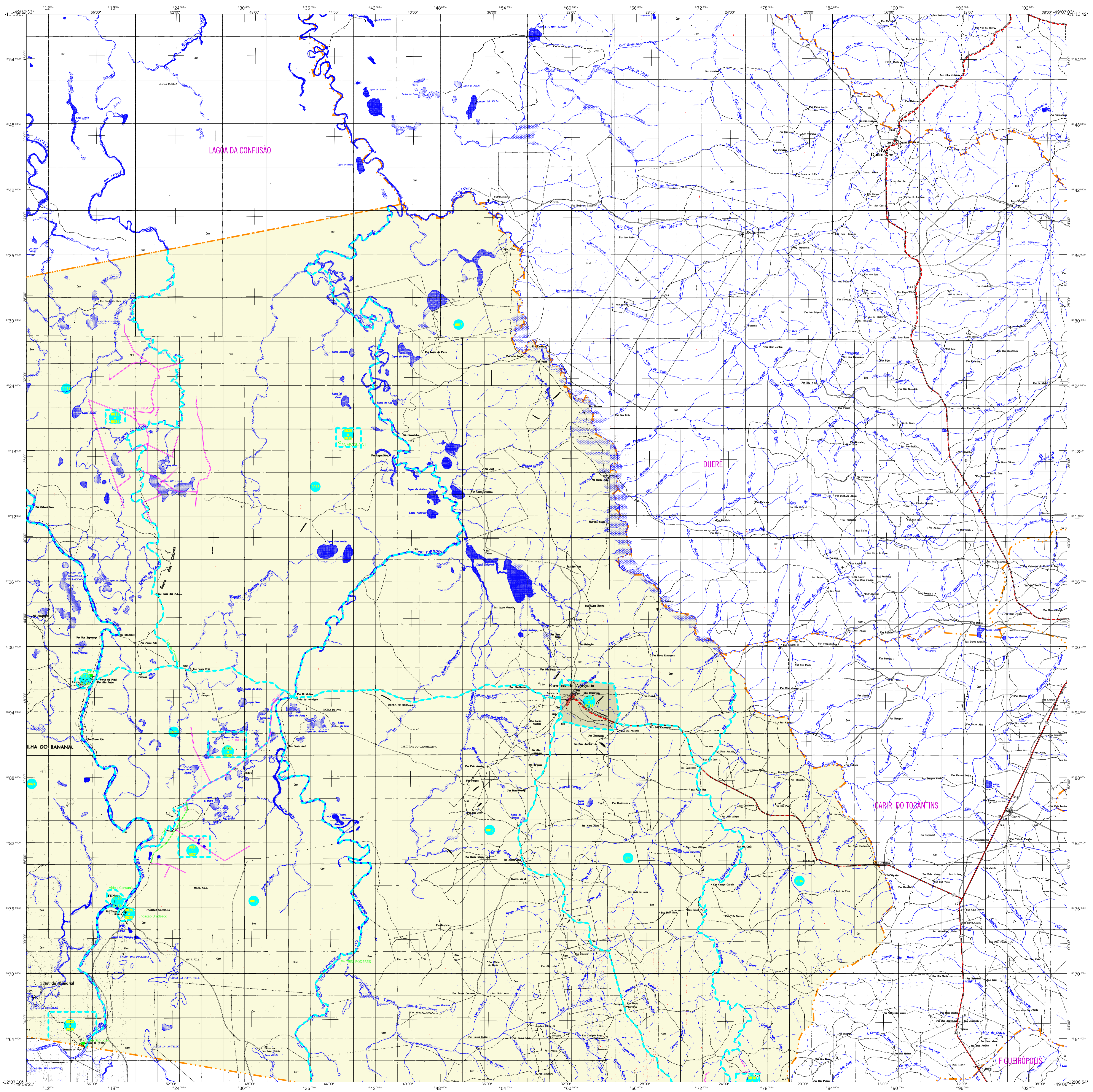
Toponímia: COCÓRIA DO TOCANTEIS
Município: FIO FORMOSO
Área: 13.818 Km²
Altitude da Sede: 11.797 m
Coordenadas da Sede: Lat: -11,797; Lon: -48,529
Coordenadas da Sede: N: 869267; L: 51

CRONOLOGIA

Malha Territorial: 2007
Edição: 30-06-2007
Informações relativas à documentação básica e atualizações: Consultar Metadados

IMPLEMENTAÇÃO

Coordenação Técnica: Coordenação de Cartografia - CCAR
Coordenação Técnica: Coordenação de Estatísticas Territoriais - CETE
Unidade Executora: Unidades Estaduais do IBGE
Dissenhador: Centro de Documentação e Disseminação de Informação - CDDI



MAPA MUNICIPAL ESTATÍSTICO

CONVENÇÕES CARTOGRÁFICAS

ELEMENTOS PLANIMÉTRICOS

- Edificações: Igreja, Escola, Mina, Molino de vento, Molino de água, Campo de emergência, Farol, Localidades
- Linha transmissora de energia, Cerca, Linha telefônica
- Rodovias: auto-estrada pavimentada, sem pavimentação, sem pavimentação, caminho carroçável, trilha, caminho e picada, trilho de estrada, federal, estadual
- Forrovia: bitola larga, bitola estreita

ELEMENTOS ALTIMÉTRICOS

- Ponto trigonométrico, Referência de nível, Ponto astronômico, Ponto barométrico, Cota comprovada, Superfície deformada, Areia

ELEMENTOS DE HIDROGRAFIA

- Curso d'água intermitente, Lago ou lagoa intermitente, Terreno sujeito a inundação, Salina, Brejo ou pântano, Poço (água), Nascente, Riachos e catarratas grandes, Riachos e catarratas, Rocha salinosa e a descoberto, Malha e represas: terra e alvenaria, Ancoradouro, Rio seco ou de aluvião, Recife rochoso

ATUALIZAÇÕES CARTOGRÁFICAS

- COR MAGENTA - Levantamentos por GPS e/ou Imagens de Satélites
- COR VERDE - Lançamento aproximado sem comprovação cartográfica

CONVENÇÕES TEMÁTICAS

Identificação	Limite
Distrito	Sub-Distrito
Sector	Sector Urbano
Rural	Agropecuário Rural

LIMITES

- internacional
- intermunicipal
- intermunicipal
- áreas especiais

SISTEMA DE PROJEÇÃO UTM

Origem da quadriculagem UTM: Equador e Meridiano 51° W. Acrescidas as constantes de 10.000 e 500 Km respectivamente. DATUM: NORADAL; SADO 89. Este produto integra a coleção de mapas municipais gerados de forma semi-automatizada, a partir da aplicação das técnicas de Mapeamento Sistemático produzidas pelo IBGE, DSG e outras, em formato raster, em vetorial ou Malha Municipal Digital do IBGE, consultadas por meio de arquivos fonte, sem tratamento plano de integração e compatibilização dos elementos cartográficos.

MINISTÉRIO DO PLANEJAMENTO, ORÇAMENTO E GESTÃO
INSTITUTO BRASILEIRO DE GEOGRAFIA E ESTATÍSTICA
A BRIBETRA DE GEOCÓDIGOS ignora e gerencia a consultação de dados cartográficos estatísticos.
AV. Brasil, 18.671 - Parada de Lucas
Rio de Janeiro - RJ - CEP 21.250-011
©IBGE - todos os direitos reservados

Formoso do Araguaia-TO

Divisão Público-Administrativa

GEOCÓDIGO	NOME
Distrito: 1708205	FORMOSO DO ARAGUAIA

Localização do município no Mapeamento Sistemático

Localização no Estado

Articulação dos Partes do Mapa

ASPECTOS FÍSICOS

Tecnomorfia:	OCIDENTAL DO TOCANTINS
Micromorfia:	PILO FORMOSO
Altitude da Sede:	Área: 13418,4 Km ²
Coordenadas da Sede:	COORDENADAS DA SEDE
Latitude: -11,797	E: 66,267
Longitude: -49,529	N: 169,646
LAC:	51

CHRONOLOGIA

Edição:	2007
Edição:	30/06/2007
Informações técnicas e documentação técnica e atualização:	Consultar Metadados

IMPLEMENTAÇÃO

Coordenação Técnica:	Coordenação de Cartografia	CCAR
Coordenação Técnica:	Coordenação de Estatísticas Territoriais	CETE
Unidade Produtora:	Unidade Estatística do IBGE	
Desenho:	Centro de Documentação e Disseminação de Informação	CCDI