

CONVENÇÕES CARTOGRÁFICAS

- ELEMENTOS PLANIMÉTRICOS**
- Edificações: Igreja, Escola, Mina, Moinho de vento, Moinho de água, Campo de emergência, Farol, Localidades.
 - Linha transmissora de energia, Cerca, Linha telefônica.
 - Rodovias: auto-estrada pavimentada, sem pavimentação, caminho carroçável, trilha, caminho e pista, prefixo de estrada: federal, estadual.
 - Ferrovias: bitola larga, bitola estreita.

- ELEMENTOS ALTIMÉTRICOS**
- Ponto trigonométrico, Referência de nível, Ponto astronômico, Ponto barométrico, Cota comprovada, Superfície deformada, Área.
- ELEMENTOS DE HIDROGRAFIA**
- Curso d'água intermitente, Lago ou laguna intermitente, Terreno sujeito a inundação, Salina, Brejo ou pantano, Poço (lúgal), Nascente, Rápidos e Cataratas grandes, Rápidos e cataratas, Rocha submersa e a descoberto, Molhe e represa: terra e alvenaria, Ancoradouro, Rio seco ou de aluvião, Riacho rochoso.

Convenções Temáticas

Limites: Distrital	Sub-Distrital	Sector Censitário
Distrito	Sub-Distrito	Sector Urbano
Sector Rural	Agglomerado Rural	

- LIMITES**
- internacional
 - intermunicipal
 - estadual
 - áreas especiais

MAPA MUNICIPAL ESTATÍSTICO



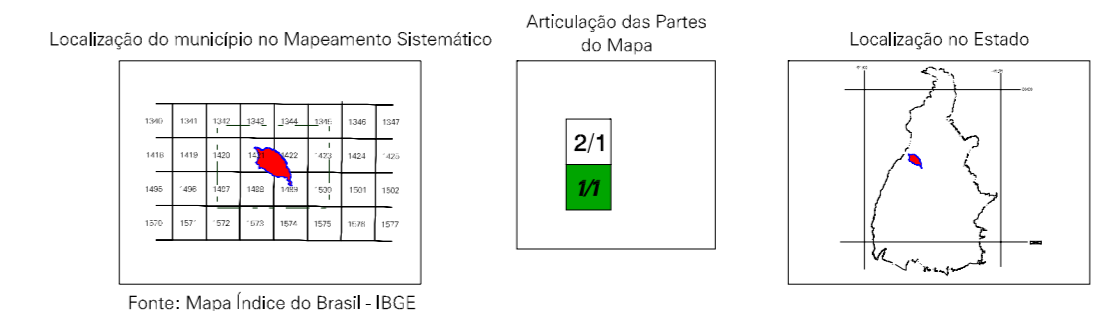
SISTEMA DE PROJEÇÃO UTM
Origem de quilômetros UTM: Equador e Meridiano 51 WGr.
Acessadas as coordenadas de 10.000 x 500.000 respectivamente
DATUM HORIZONTAL: SAD 69

Este produto integra a coleção de mapas municipais gerados de forma semi-automatizada, a partir da junção das tabelas do Recenseamento Demográfico Brasileiro produzido pelo IBGE, DSG e outros, em formato raster ou vetorial e da Malha Municipal Digital do IBGE, com o alinhamento proveniente de imagens satelitais, sem tratamento plano de projeção e constituído dos elementos cartográficos.

MINISTÉRIO DO PLANEJAMENTO, ORÇAMENTO E GESTÃO
INSTITUTO BRASILEIRO DE GEOGRAFIA E ESTATÍSTICA
A DIRETORIA DE GEOINFORMAÇÕES atua sob a coordenação da comunicação de dados geográficos, sob a direção de:
Rita de Cassia - CEP 21.241-051
© 2007 - todos os direitos reservados

Divisão Político-Administrativa

GEOCÓDIGO	Subdistrito	NOME
17083045	GOIANORTE	



ASPECTOS FÍSICOS

Vasconcelos	OCIDENTAL DO TOCANTINS
Microrregião:	IMBACAMA DO TOCANTINS
Área da Sede:	Área: 1801,7 km²
COORDENADAS DA SEDE	
Latitude: -8,776	N: 727.488
Longitude: -48,832	E: 9029.282
	51

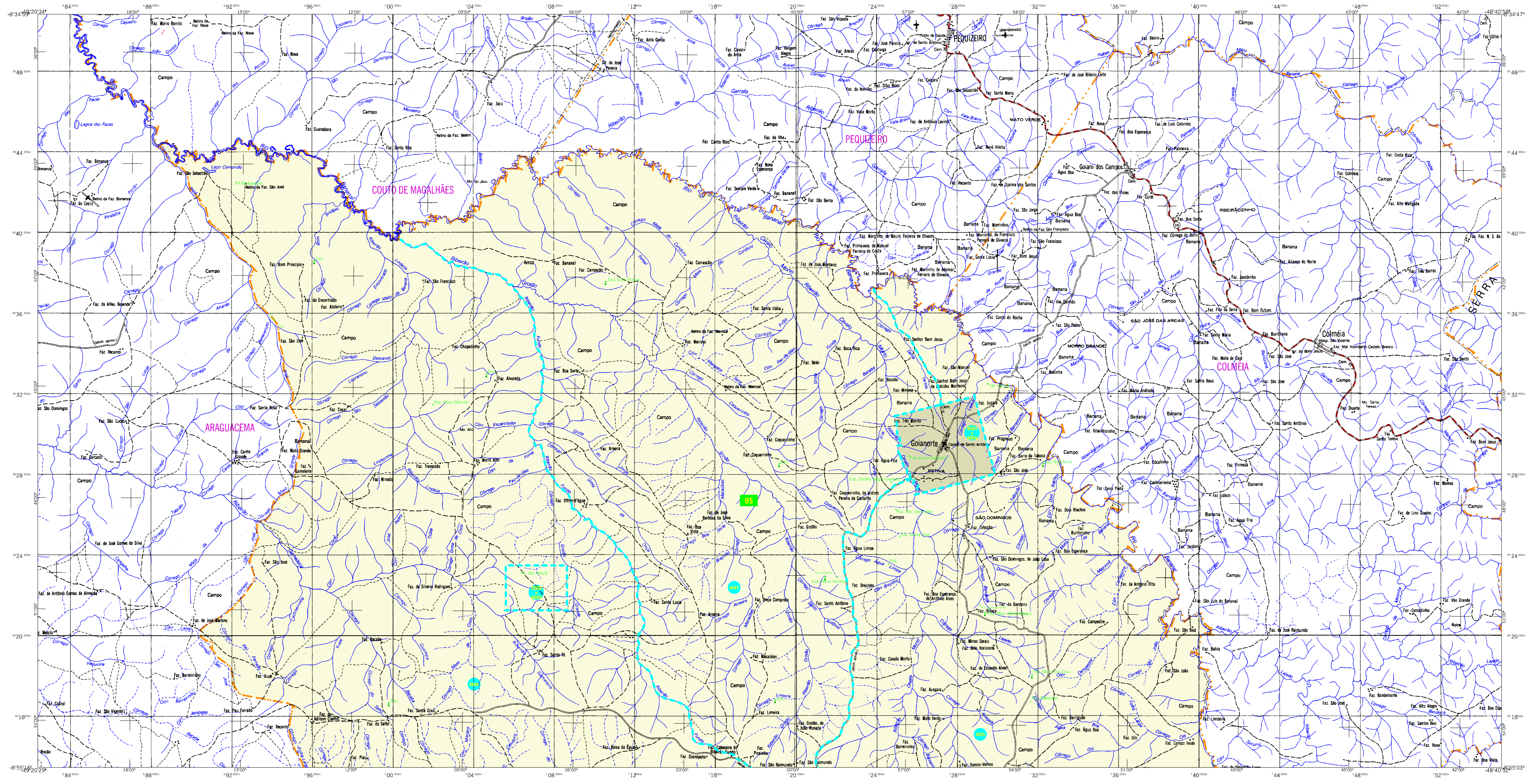
IMPLEMENTAÇÃO

Coordenação Técnica:	CCAR
Coordenação de Cartografia:	
Coordenação de Estruturas Territoriais:	CLTE
Unidades Produtoras:	
Unidades Executoras do IBGE:	
Disseminação:	CDM

CRONOLOGIA

MALHA TERRITORIAL	2007
EDIÇÃO	20-09-2007
Informações estatísticas e documentação básica e atualização	Consultar Metadados

Goianorte-TO



CONVENÇÕES CARTOGRÁFICAS

ELEMENTOS PLANIMÉTRICOS

- Edificações: Igreja, Escola, Mina, Moinho de vento, Moinho de água, Campo de emergência, Farol, Localidades.
- Linha transmissora de energia, Cerca, Linha telefônica.
- Rodovias: auto-estrada pavimentada, sem pavimentação, sem pavimentação, caminho carroçável, trilha, caminho e pista, prefixo de estrada: federal, estadual.
- Ferrovias: bitola larga, bitola estreita.

ELEMENTOS ALTIMÉTRICOS

- Ponto trigonométrico, Referência de nível, Ponto astronômico, Ponto barométrico, Cota comprovada, Superfície deformada, Área.

ELEMENTOS DE HIDROGRAFIA

- Curso d'água intermitente, Lago ou lagoa intermitente, Terreno sujeito a inundação, Sítio, Brejo ou palmar, Poço (lúgã), Nascente, Rápidos e cataras grandes, Rápidos e cataras, Rocha submersa e a descoberto, Molhe e represa; terra e alvenaria, Ancoradouro, Rio seco ou de aluvião, Recife rochoso.

CONVENÇÕES TEMÁTICAS

Limites: Distrital	Sub-Distrital	Sector Censitário
Distrito	Sub-Distrito	Sector Rural
05	06	07
08	09	10

LIMITES

- internacional
- interdistrital
- intermunicipal
- áreas especiais

ATUALIZAÇÕES CARTOGRÁFICAS

- COR MAGENTA - Levantamentos por GPS e/ou Imagens de Satélites
- COR VERDE - Lançamento aproximado sem comprovação cartográfica

MAPA MUNICIPAL ESTATÍSTICO

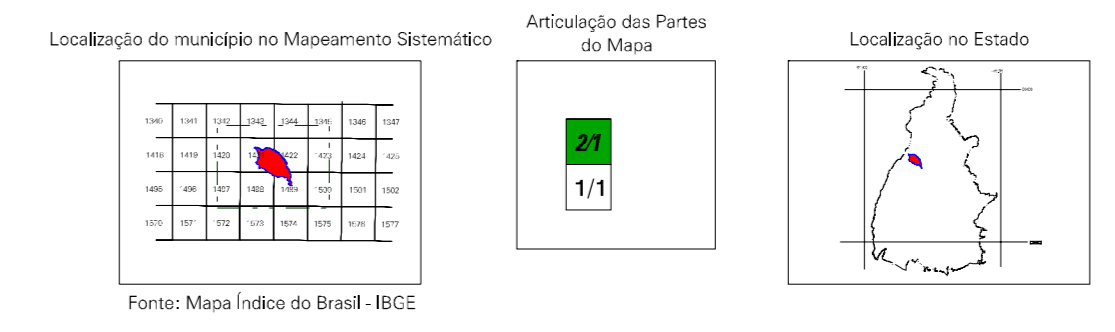
Escala 1 : 100.000

SISTEMA DE PROJEÇÃO UTM
Origem de quilômetros UTM: Equador e Meridiano 51 WGr.
Acessadas as coordenadas de 10.802 x 500 km respectivamente
DATUM HORIZONTAL: SAD 69

Este produto integra a coleção de mapas municipais gerados de forma semi-automatizada, a partir da junção de dados do Mapeamento Sistemático Brasileiro produzido pelo IBGE, DSE e outros, em formato raster ou vetorial e da Malha Municipal Digital do IBGE, com o alinhamento orientado de diversas fontes, sem tratamento plano de projeção e concluído com elementos cartográficos.

MINISTÉRIO DO PLANEJAMENTO, ORÇAMENTO E GESTÃO
INSTITUTO BRASILEIRO DE GEOGRAFIA E ESTATÍSTICA
A DIRETORIA DE GEOGRAFIA agrícola e pecuária e comunicação
de dados geográficos, verificadas neste mapa:
Av. Brasil, 15.671 - Parada de Lucas
Rio de Janeiro-RJ - CEP 21.241-011
© 2007 - todos os direitos reservados

Divisão Política-Administrativa	
GEOCÓDIGO	NOME
1708304	GOIANORTE



Goianorte-TO

ASPECTOS FÍSICOS

Versão: 1.0
Coordenação de Cartografia: CCAR
Coordenação de Estruturas Territoriais: CLTE
Unidades Produtoras: Unidades Estaduais do IBGE
Disseminação: Centro de Documentação e Disseminação da Informação: CDGI

IMPLEMENTAÇÃO

Coordenação Técnica: CCAR
Coordenação de Cartografia: CCAR
Coordenação de Estruturas Territoriais: CLTE
Unidades Produtoras: Unidades Estaduais do IBGE
Disseminação: Centro de Documentação e Disseminação da Informação: CDGI

CRONOLOGIA

MALHA TERRITORIAL	2007
EDIÇÃO	20-09-2007
Informações estatísticas e documentação básica e atualização	Consultar Metadados

Área: 1.801,7 km²
Altitude da Sede: 110 m
Coordenadas da Sede: 11° 11' S, 48° 30' W
Latitude: -8,776 E: -72,488 N: 9029282
Longitude: -48,832 M: 51