

CONVENÇÕES CARTOGRÁFICAS

ELEMENTOS PLANIMÉTRICOS

- Edifícios: Escola, Igreja, Estação, etc.
- Milheiro do vento, Molho de água, Campo de emergência, Farol, Localidades.
- Linha transmissora de energia, Cerca, Linha telefônica.
- Rodovias: auto-estrada pavimentada, sem pavimentação, caminho carroçável, talha, caminho e pista, prefixo de estrada: federal, estadual.
- Ferrovias: bitola larga, bitola estreita.

ELEMENTOS ALTIMÉTRICOS

- Ponto trigonométrico, Referência de nível, Ponto astronômico, Ponto barométrico, Cota comprovada, Superfície deformada, Área.

ELEMENTOS DE HIDROGRAFIA

- Curso d'água intermitente, Lago ou lagoa intermitente, Terreno sujeito a inundação, Salina, Brejo ou pantano, Poço (água), Nascente, Rápidos e cachoeiras grandes, Rápidos e cachoeiras, Riça submersa e descoberta, Molho e represa: terra e alvenaria, Açougueiro, Rio seco ou de aluvião, Recife rochoso.

ATUALIZAÇÕES CARTOGRÁFICAS

- COR MAGENTA - Levantamentos por GPS e/ou Imagens de Satélites
- COR VERDE - Lançamento aproximado sem comprovação cartográfica

CONVENÇÕES TEMÁTICAS

Limites	Distrito	Sub-Distrito	Sector	Sector Urbano
Limites Municipais	05	06	07	08

LIMITES

- Limites municipais
- Limites estaduais
- Limites internacionais
- Limites especiais

MAPA MUNICIPAL ESTATÍSTICO

Escala 1:1.000.000

2.000 0 2.000 4.000 6.000

SETENA DE PROJEÇÃO UTM
Origem da quilômetro UTM: Equador e Meridiano 45° W.
Acrescidas as coordenadas de 10000 e 60000 no respectivamente
DATUM HORIZONTAL: SAD 69

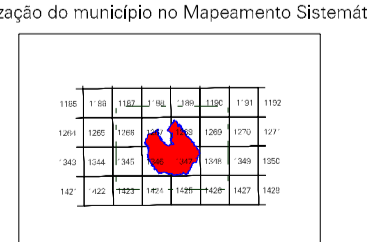
Este produto integra a coleção de mapas municipais gerados de forma semi-automatizada, a partir da base de dados do Mapeamento Sistemático Brasileiro produzido pelo IBGE. DRS e outros, em formato raster, são variáveis da Malha Municipal Digital do IBGE, com avaliação proveniente de diversas fontes, sem tratamento técnico de integração e controle dos elementos cartográficos.

MINISTÉRIO DO PLANEJAMENTO, ORÇAMENTO E GESTÃO
INSTITUTO BRASILEIRO DE GEOGRAFIA E ESTATÍSTICA
A DIRETORIA DE GEOCENSIAS registra e gerencia a comunicação do país em um sistema eletrônico massivo.
Av. Brasil, 15.071 - Parada de Luz
Rio de Janeiro - CEP 22.251-900
© 2007 - todos os direitos reservados

Goiatins-TO

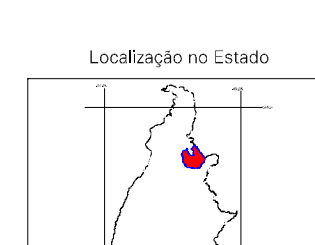
Divisão Político-Administrativa	
GEOCODIGO	NOME
1709005	GOIATINS
170900510	CARTUCHO
170900515	ITACAJA

Localização do município no Mapeamento Sistemático



Fonte: Mapa Índice do Brasil-IBGE

Localização no Estado



Anteção das Partes do Mapa

2/1	2/2
1/1	1/2

ASPECTOS FÍSICOS

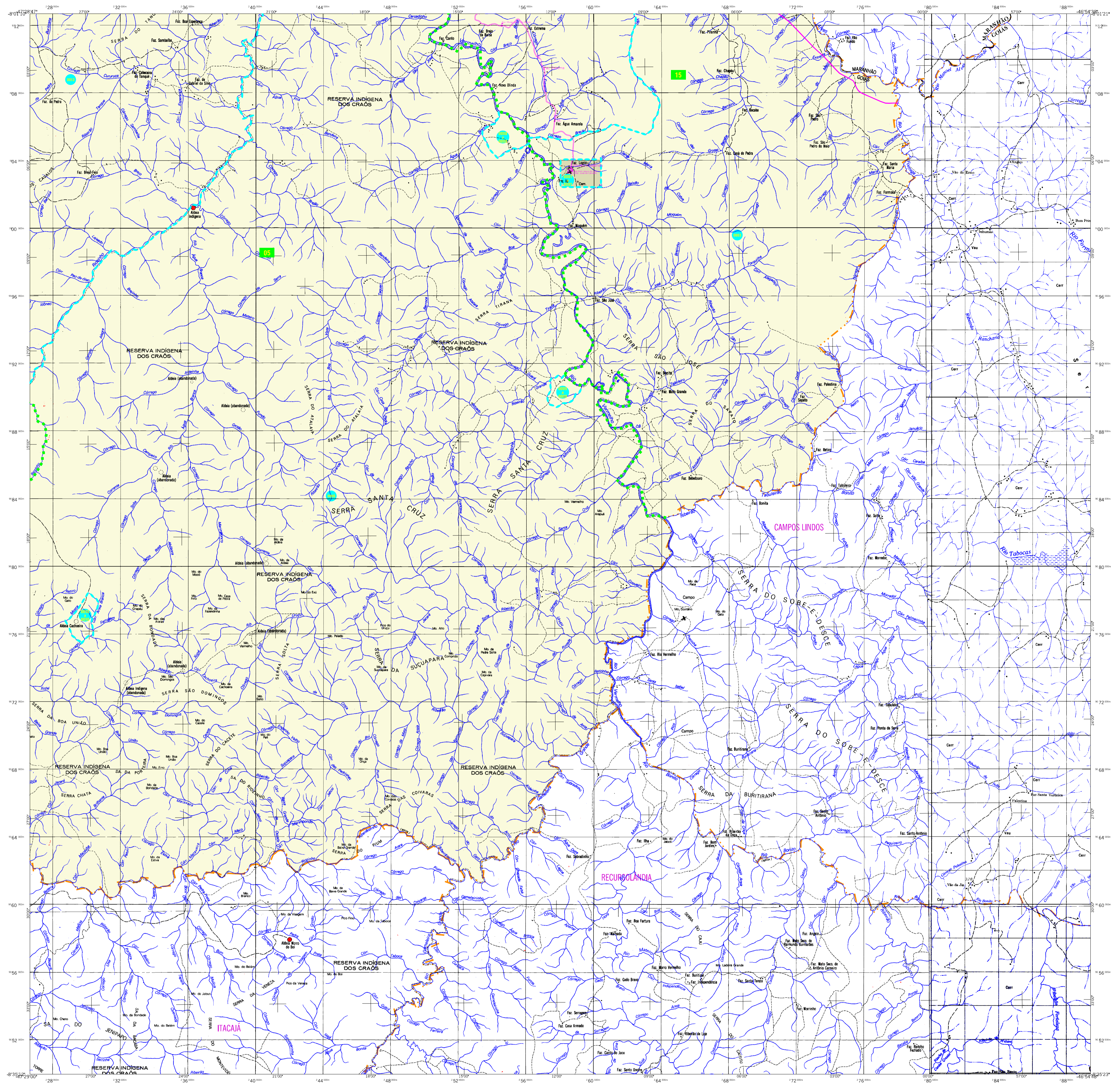
Coordenação Geográfica: JALAPAO	Coordenação de Tocantins
Altitude da Sede: 45 m	Área: 6415,4 Km²
Latitude: -17,314	E: 244,763
Longitude: -47,314	N: 314,097

CRONOLOGIA

Malha Territorial: 2007	Edição: 05/2007
Informações históricas e atualizações	Consultar Metadados

IMPLEMENTAÇÃO

Coordenação Técnica: CCAR	Coordenação de Tocantins
Coordenação de Geografia	CCAR
Coordenação de Estatísticas Territoriais	CRTE
Unidades Produtoras: Unidades Estaduais do IBGE	
Disseminação: Centro de Documentação e Disseminação de Informação	CCDI



CONVENÇÕES CARTOGRÁFICAS

ELEMENTOS PLANIMÉTRICOS

- Edifícios
- Igreja, Escola, Mina
- Moleno do vento, Molino de água
- Campo de emergência, Farol
- Localidades
- Linha transmissora de energia, Cerca
- Linha telefônica
- Rodovias
 - auto-estrada pavimentada
 - sem pavimentação
 - caminho carroçável
 - talha, caminho e pista
 - prefeio de estrada: federal, estadual
- Ferrovias
 - bisola larga
 - bisola estreita

ELEMENTOS ALTIMÉTRICOS

- Ponto trigonométrico, Referência de nível
- Ponto astronômico, Ponto barométrico
- Cota comprovada
- Superfície deformada, Área

ELEMENTOS DE HIDROGRAFIA

- Curso d'água intermitente
- Lago ou lagoa intermitente
- Terreno sujeito a inundação, Salina
- Brejo ou pântano
- Poço (água), Nascente
- Rápidos e cachoeiras grandes
- Rápidos e cachoeiras
- Rocha submersa e a descoberto
- Molho e represa: terra e alvenaria
- Acendedor, Rio seco ou de aluvião
- Recife rochoso

ATUALIZAÇÕES CARTOGRÁFICAS

- COR MAGENTA - Levantamentos por GPS ou Imagens de Satélites
- COR VERDE - Lançamento aproximado sem comprovação cartográfica

MAPA MUNICIPAL ESTATÍSTICO

2000 0 2000 4000 6000
Escala 1 : 100.000

CONVENÇÕES TEMÁTICAS

Identificação	Limite
Distrito	Sub-Distrito
Sector Rural	Sector Urbano
Adm. Rural	Adm. Urbano

LIMITES

- Intermunicipal
- Interdistrital
- Intersectorial
- Áreas especiais

SISTEMA DE PROJEÇÃO UTM
Origem da quilometragem UTM: Equador e Meridiano 45° W/G.
Acrescidas as coordenadas de UTM e UTM no respectivo sistema DATUM HORIZONTAL SAD 94.

Este produto integra a coleção de mapas municipais produzidos em forma semi-automatizada, a partir da junção dos dados do Movimento Sistemático Brasileiro produzido pelo IBGE, DSE e outros, em formato raster, com o sistema de Informação Geográfica do IBGE, com avaliação proveniente de diversos fontes, sem tratamento técnico de integração e complementação dos elementos cartográficos.

MINISTÉRIO DO PLANEJAMENTO, ORÇAMENTO E GESTÃO
INSTITUTO BRASILEIRO DE GEOGRAFIA E ESTATÍSTICA
A DIRETORIA DE GEOGRÁFICA, INGENHARIA E GESTÃO DA COMUNICAÇÃO
DO INSTITUTO BRASILEIRO DE GEOGRAFIA E ESTATÍSTICA
Av. Brasil, 15.071 - Parada de Luz
Rio de Janeiro - CEP 21.241-010
© 2007 - todos os direitos reservados

Divisão Político-Administrativa		NOME	
GEOCODIGO	DISTRITO	Sub-Distrito	
1709005	GOIATINS		
170900510	CANTUCHO		
170900515	CHOCOLATE		

Localização do município no Mapeamento Sistemático

Fonte: Mapa Índice do Brasil-IBGE

Localização no Estado

Antevisão das Partes do Mapa

2/1 2/2
1/1 1/2

ASPECTOS FÍSICOS

Coordenação: Tocantins
Orientação: TOCANTINS
Município: JALAPÃO

Altitude da Sede: 45 m
Área: 6415,4 Km²

COORDENADAS DA SEDE

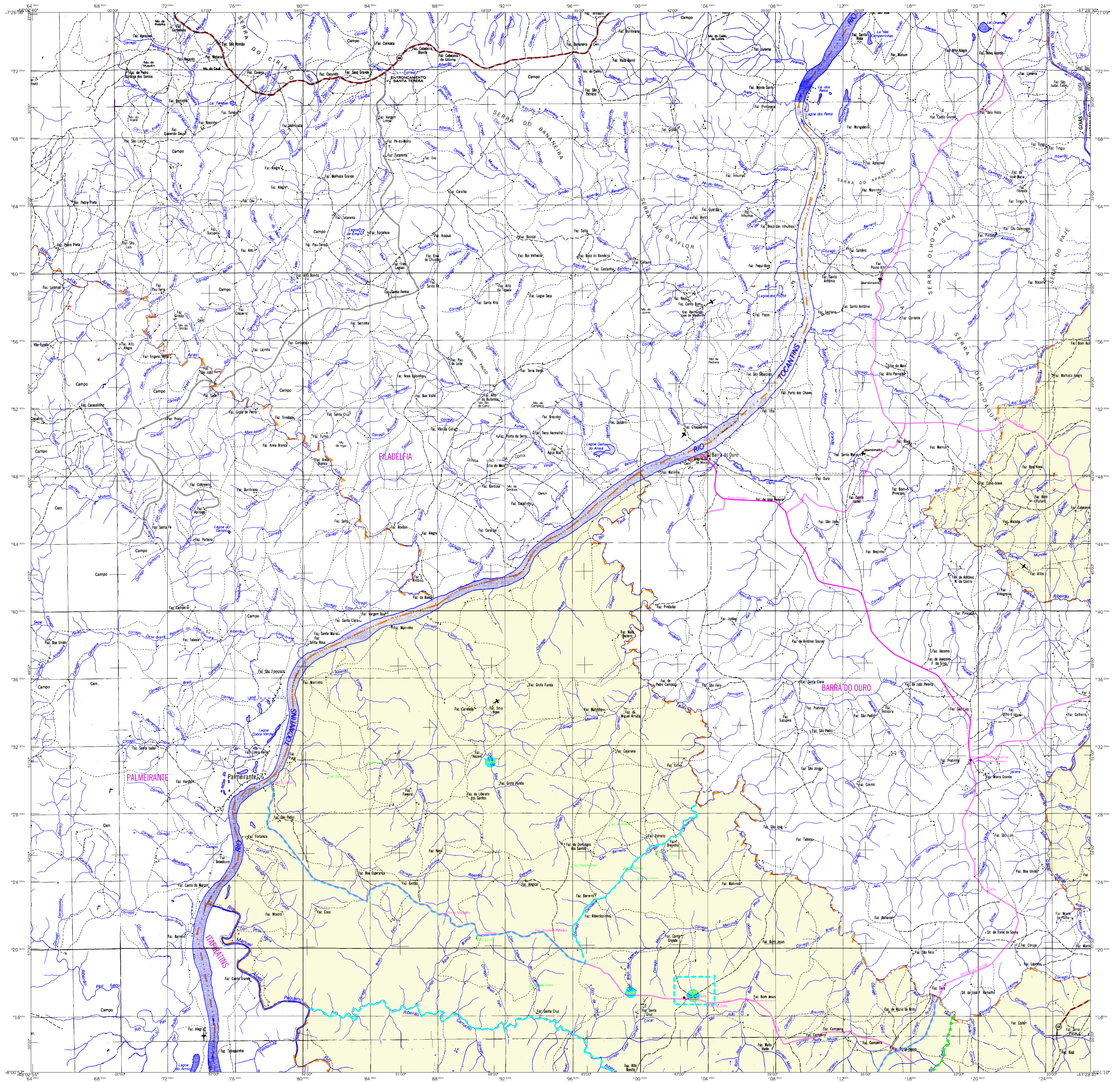
Latitude: -17,314
Longitude: -47,314

CRONOLOGIA

Malha Territorial: 2007
Edição: 05/08/2007
Informações técnicas e documentação: Consultar Metadados

IMPLEMENTAÇÃO

Coordenação Técnica: Coordenação de Cartografia - CCAR
Coordenação Temática: Coordenação de Estatísticas Territoriais - CTE
Limites Políticos: Limites Estaduais do IBGE
Desenho: Centro de Documentação e Disseminação de Informação - CDDI



CONVENÇÕES CARTOGRÁFICAS

ELEMENTOS PLANIMÉTRICOS

- Edifícios
- Igreja, Escola, Mina
- Moleno do vento, Molino de água
- Campo de emergência, Farol
- Localidades
- Linha transmissora de energia, Cerca
- Linha telefônica
- Rodovias
 - auto-estrada pavimentada
 - auto-estrada sem pavimentação
 - caminho carroçável
 - talha, caminho e pista
 - prefeio de estradas: federal, estadual
- Ferrovias
 - bítrala larga
 - bítrala estreita

ELEMENTOS ALTIMÉTRICOS

- Ponto trigonométrico, Referência de nível
- Ponto astronômico, Ponto barométrico
- Cota comprovada
- Superfície deformada, Área

ELEMENTOS DE HIDROGRAFIA

- Curso d'água intermitente
- Lago ou lagoa intermitente
- Terreno sujeito a inundação, Salina
- Beijo ou plantão
- Popo (água), Nascente
- Rápidos e cachoeiras grandes
- Rápidos e cachoeiras
- Rocha submersa e a descoberto
- Molho e represa; terra a alvenaria
- Acoroadouro, Rio seco ou de aluvião
- Recife rochoso

ATUALIZAÇÕES CARTOGRÁFICAS

- COR MAGENTA - Levantamentos por GPS e/ou Imagens de Satélites
- COR VERDE - Lançamento aproximado sem comprovação cartográfica

MAPA MUNICIPAL ESTATÍSTICO

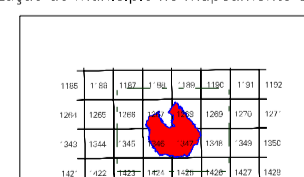
Escala 1 : 100.000

SETEMA DE PROJEÇÃO UTM
Origem da quilmétragem UTM: Equador e Meridiano 48° W.
Acrescidas as coordenadas de 1000 e 600 000 m respectivamente
DATUM: HORIZONTAL: SAD 69
Esta produção integra a coleção de mapas municipais gerados de forma semi-automatizada,
e está à disposição dos usuários do Sistema de Informação Geográfica do IBGE, produzido pelo
IBGE, DGS e outros, em formato raster ou vetorial de Malha Municipal Digital do IBGE,
com atualização proveniente de diversas fontes, sem tratamento técnico de
Integração e conclusão dos elementos cartográficos.

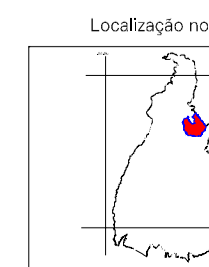
MINISTÉRIO DO PLANEJAMENTO, ORÇAMENTO E GESTÃO
INSTITUTO BRASILEIRO DE GEOGRAFIA E ESTATÍSTICA
A DIRETORIA DE GEOCIÊNCIAS registra e gerencia a comunicação
do IBGE em todos os níveis de atuação.
Av. Brasil, 15 671 - Parada de Guajará
Rio de Janeiro/RJ - CEP 22461-001
©IBGE - todos os direitos reservados

GEOCÓDIGO		NOME	
DISTRITO	SUBDISTRITO	DISTRITO	SUBDISTRITO
170900505		GOIATINS	
170900510		CANTUCHO	
170900515		CHOCOLATE	

Localização do município no Mapeamento Sistemático



Fonte: Mapa Índice do Brasil-IBGE



Antevisão das Partes
do Mapa

2 / 2
1 / 1

Goiatins-TO

ASPECTOS FÍSICOS

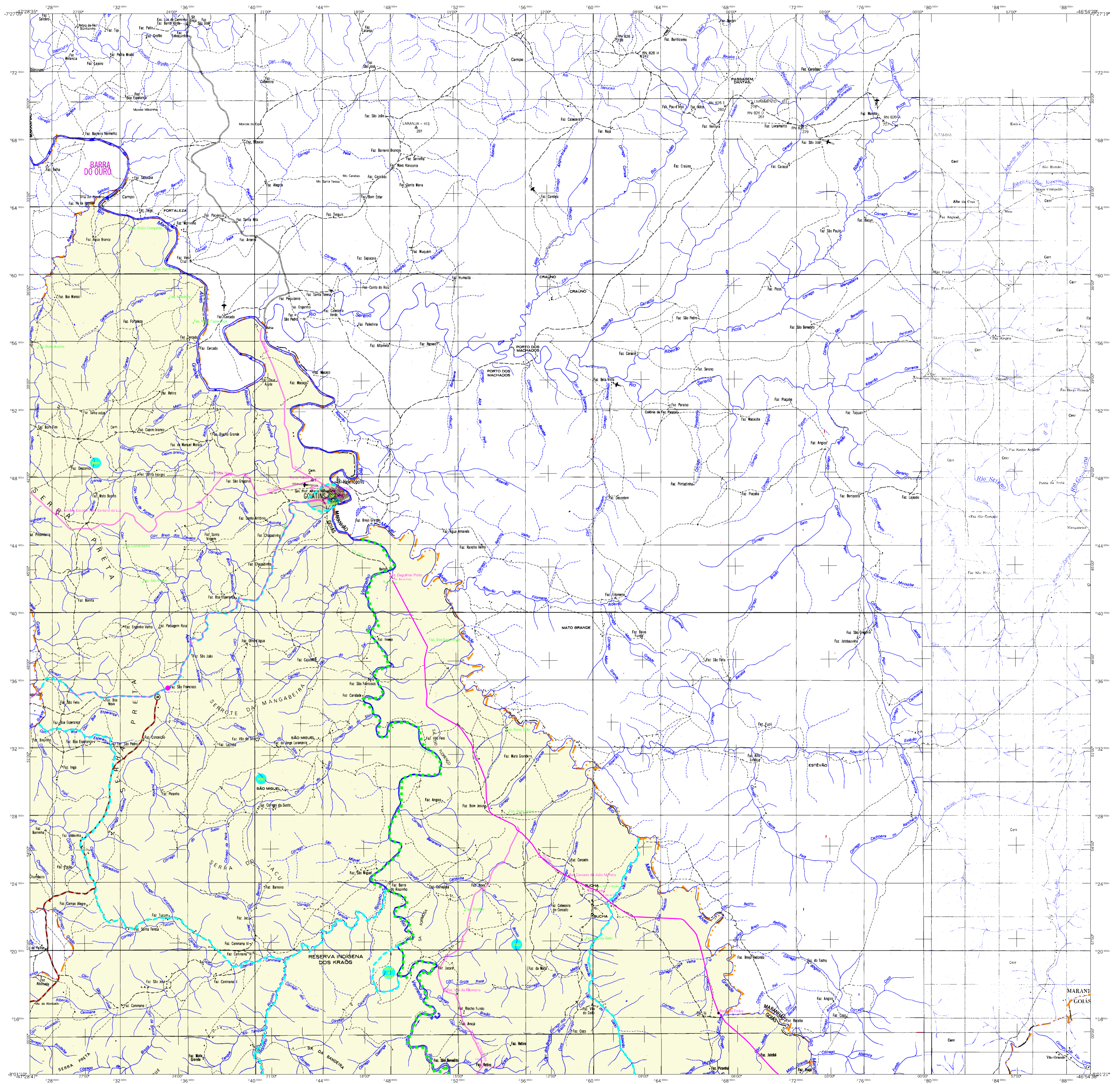
Microrregião: ORIENTAL DO TOCANTINS
Município: JALAPO
Área: 6415,4 Km²
Altitude da Sede: 45 m
Coordenadas da Sede: 12° 17' 00" S, 48° 47' 30" W

CRONOLOGIA

Malha Territorial: 2007
Edição: 05/08/2007
Informações técnicas e atualizações: Consultar Metadados

IMPLEMENTAÇÃO

Coordenação Técnica: Coordenação de Cartografia - CCAR
Coordenação Tarifária: Coordenação de Estatísticas Territoriais - CTE
Limites Políticos: Limites Estaduais do IBGE
Desenho: Centro de Documentação e Disseminação de Informação - CDDI



CONVENÇÕES CARTOGRÁFICAS

ELEMENTOS PLANIMÉTRICOS

- Edifícios
- Igreja
- Escola
- Nina
- Moleno de vento
- Molho de água
- Campos de emergência
- Façoil
- Localidades
- Linha transmissora de energia
- Cerca
- Linha telefônica
- Rodovias
- auto-estrada pavimentada
- sem pavimentação
- caminho carroçável
- talha, caminho e picada
- prefeio de estradas: federal, estadual
- Ferrovias
- bitola larga
- bitola estreita

ELEMENTOS ALTIMÉTRICOS

- Ponto trigonométrico
- Referência de nível
- Ponto astronômico
- Ponto barométrico
- Cota comprovada
- Superfície deformada
- Área

ELEMENTOS DE HIDROGRAFIA

- Curso d'água intermitente
- Lago ou lagoa intermitente
- Terreno sujeito a inundação
- Safra
- Beijo ou plantão
- Popo (água)
- Nascente
- Riacho e cataratas grandes
- Riacho e cataratas
- Rocha submersa e descoberto
- Molho e represa: terra e alvenaria
- Arco de pedra
- Rio seco ou de aluvião
- Recife rochoso

ATUALIZAÇÕES CARTOGRÁFICAS

- COR MAGENTA - Levantamentos por GPS e/ou Imagens de Satélites
- COR VERDE - Lançamento aproximado sem comprovação cartográfica

MAPA MUNICIPAL ESTATÍSTICO

2.000 0 2.000 4.000 6.000

Escala 1:1.000.000

CONVENÇÕES TEMÁTICAS

Identificação	Distrito	Sub-Distrito	Sector Rural	Sector Urbano	Sector Adm. Rural
05	06	07	08	09	10

LIMITES

- Intermunicipal
- Interdistrital
- Intersectorial
- Áreas especiais

SISTEMA DE PROJEÇÃO UTM
Origem da quadrícula: UTM Equador e Meridiano 45° W.G.
Acrescidas as coordenadas de 100.000 e 500.000 respectivamente.
DATUM: HORIZONTAL: SAD 69

Este produto integra a coleção de mapas municipais gerados de forma semi-automatizada, e está disponível nos sites do Departamento Brasileiro de Geografia e Estatística (IBGE) e outros, em formato raster ou vetorial e no Mapa Municipal Digital do IBGE, com atualização proveniente de diversos fontes, sem tratamento técnico de integração e conclusão dos elementos cartográficos.

MINISTÉRIO DO PLANEJAMENTO, ORÇAMENTO E GESTÃO
INSTITUTO BRASILEIRO DE GEOGRAFIA E ESTATÍSTICA
A DIRETORIA DE GEOGRÁFICA registra e gerencia a comunicação do país em cartografia estatística.
Av. Brasil, 13.071 - Parada de Guará
Brasília - DF - CEP 71241-020
© 2007 - todos os direitos reservados

Divisão Político-Administrativa

GEOCÓDIGO	DISTRITO	SUBDISTRITO	NOME
1709005	GOIATINS		
170900510		GOIATINS	
170900515		CHOCÓ	

Localização do município no Mapeamento Sistemático

Fonte: Mapa Índice do Brasil-IBGE

Localização no Estado

Antevisão dos Planos do Mapa

2/1 22
1/1 1/2

ASPECTOS FÍSICOS

Microrregião: JALAPAPO
Município: JALAPAPO
Área: 6415,4 Km²
Altitude da Sede: 45 m
Coordenadas da Sede: Lat: -17,314 S; Lon: -47,314 W

CRONOLOGIA

Malha Territorial: 2007
Edição: 05/08/2007
Informações técnicas e atualizações: Consultar Metadados

IMPLEMENTAÇÃO

Coordenação Técnica: Coordenação de Cartografia - CCAR
Coordenação Temática: Coordenação de Estatísticas Territoriais - CETE
Linhas Produtoras: Unidades Estaduais do IBGE
Disseminação: Centro de Documentação e Disseminação de Informação - CDDI