

### CONVENÇÕES CARTOGRÁFICAS

**ELEMENTOS PLANIMÉTRICOS**

- Edifícios
- Igreja, Escola, Mina
- Moinho de vento, Molho de água
- Campos de emergência, Farol
- Localidades
- Linhas transmissoras de energia, Cerca
- Linhas telefônicas
- Rodovias
- auto-estrada
- pavimentação
- sem pavimentação
- camionário carroçável
- trilha, caminho e picada
- prefeio de estrada: federal, estadual
- Ferrovias
- bitola larga
- bitola estreita

**ELEMENTOS ALTIMÉTRICOS**

- Ponto trigonométrico, Referência de nível
- Ponto astronômico, Ponto barométrico
- Cota cotada
- Superfície deformada, Aviação

**ELEMENTOS DE HIDROGRAFIA**

- Curso d'água intermitente
- Lago ou lagoa intermitente
- Torreço sazonal a inundação, Salina
- Brço ou planície
- Povo Igual, Nascente
- Rápidos e cataratas grandes
- Rápidos e cataratas
- Rocha submersa e descoberto
- Molho e represa: terra e alvenaria
- Acendedor, Rio seco ou de aluvião
- Recife rochoso

**CONVENÇÕES TEMÁTICAS**

Limites: Distrital, Sub-distrital, Setor censitário

**IDENTIFICAÇÃO**

Distrito	Sub-Distrito	Sector Rural	Sector Urbano
05	06	07	08

**LIMITES**

- Internacional
- interdistrital
- intermunicipal
- áreas especiais

**ATUALIZAÇÕES CARTOGRÁFICAS**

- COR MAGENTA - Levantamentos por GPS e/ou Imagens de Satélites
- COR VERDE - Lançamento aproximado sem comprovação cartográfica

### MAPA MUNICIPAL ESTATÍSTICO

Escala 1 : 100.000

SISTEMA DE PROJEÇÃO UTM  
Objeto de alinhamento UTM, Equador a Meridiano 51 WGR.  
Acessões as coordenadas de 10.000 e 800 km respectivamente  
DATUM HORIZONTAL: S49

Este produto integra a coleção de mapas municipais gerada de forma semi-automatizada, a partir de imagens de satélites do Observatório Brasileiro de Imagens por Satélite (IBGE) e outros, em formato raster ou vetor e da Matriz Municipal Digital do IBGE, com atualização proveniente de diversas fontes, sem tratamento pleno de integração e correção dos elementos cartográficos.

MINISTÉRIO DO PLANEJAMENTO, ORÇAMENTO E GESTÃO  
INSTITUTO BRASILEIRO DE GEOGRAFIA E ESTATÍSTICA  
A DIRETORIA DE GEOCÓDIGOS opera e gerencia a comunicação de dados e informações neste mapa.  
AV. Brasil, 15.971 - Funchos de Luzes  
Rio de Janeiro-RJ - CEP 21.241-021  
Cidade - Departamento de Estatística e Geoprocessamento

Divisão Político-Administrativa		NOME
Distrito	Subdistrito	
17095000		GURUPI

**Localização do município no Mapeamento Sistemático**

**Articulação das Partes do Mapa**

**Localização no Estado**

**ASPECTOS FÍSICOS**

Microrregião:	OCIDENTAL DO TOCANTINS
Mesorregião:	GURUPI
Área:	1.937,6 km <sup>2</sup>
Altitude da Sede:	710m
Coordenadas da Sede:	Latitude: -11,729 Longitude: -48,069
Unidades Estatísticas do IBGE:	MC 51

**IMPLEMENTAÇÃO**

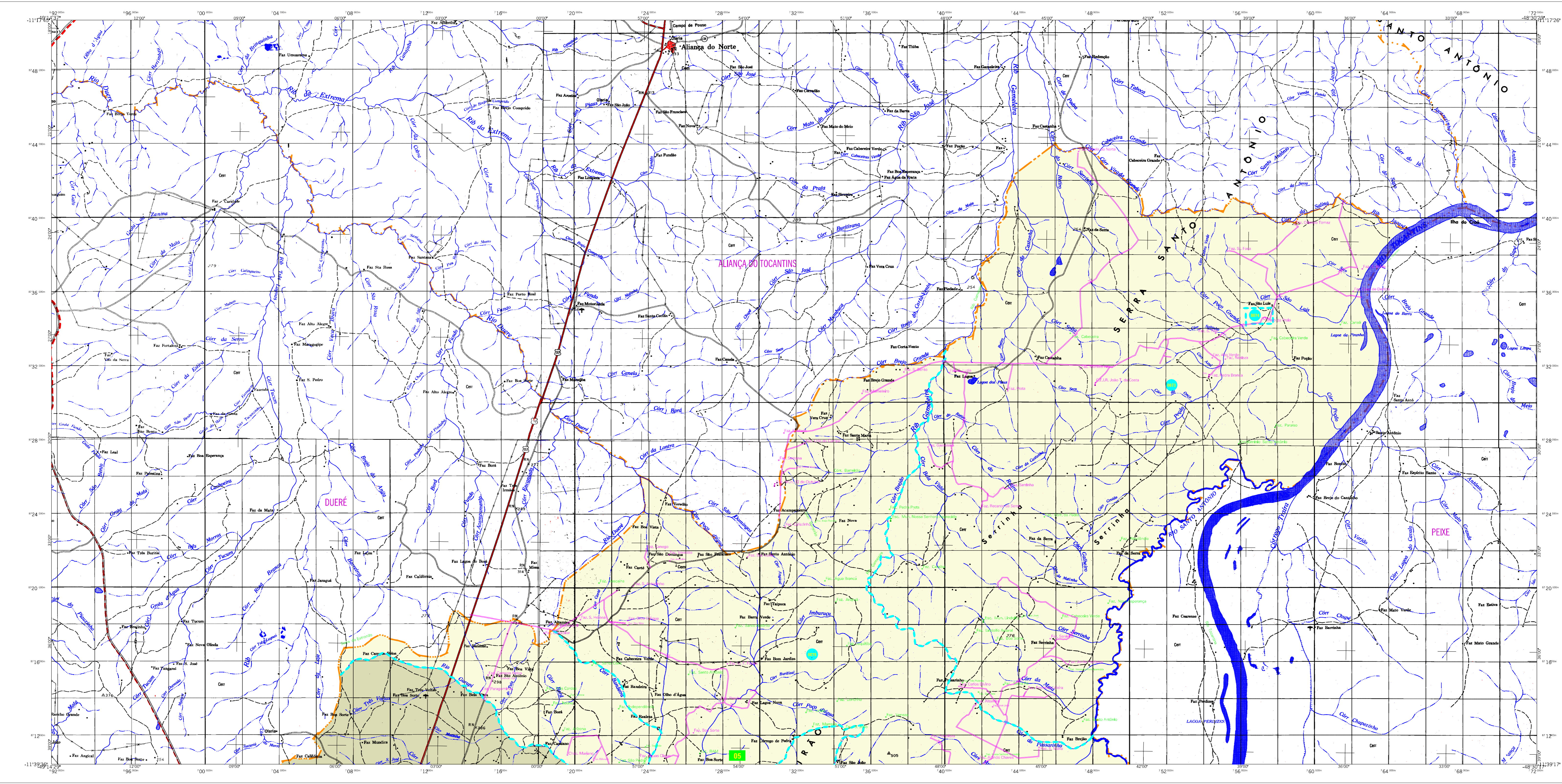
Coordenação Técnica:	Coordenação de Cartografia	CDAR
Coordenação Temática:	Coordenação de Estruturas Territoriais	CETE
Unidades Produtoras:	Unidades Estatísticas do IBGE	
Disseminação:	Centro de Documentação e Disseminação da Informação	CDDI

**CRONOLOGIA**

MALHA TERRITORIAL	2007
EDIÇÃO	26-09-2007
Informações técnicas e documentação básica e atualização	Consultar Metadados

Fonte: Mapa Índice do Brasil - IBGE

Gurupi-TO



**CONVENÇÕES CARTOGRÁFICAS**

- ELEMENTOS PLANIMÉTRICOS**
- Edifícios
  - Igreja, Escola, Mina
  - Máquina de vento, Molho de água
  - Campo de emergência, Fardal
  - Localidades
  - Linhas transmissoras de energia, Cerca
  - Linhas telefônicas
  - Rodovias
  - auto-estrada
  - pavimentação
  - sem pavimentação
  - camionário carroçável
  - trilha, caminho e picada
  - prefeio de estrada: federal, estadual
  - Ferrovias
  - bitola larga
  - bitola estreita
- ELEMENTOS ALTIMÉTRICOS**
- Ponto trigonométrico, Referência de nível
  - Ponto astronômico, Ponto barométrico
  - Cota cotada
  - Superfície deformada, Aviação
- ELEMENTOS DE HIDROGRAFIA**
- Curso d'água intermitente
  - Lago ou lagoa intermitente
  - Torreio saguão a fundição, Salina
  - Brejo ou planície
  - Popo águas, Nascente
  - Rápidos e cachoeiras grandes
  - Rápidos e cachoeiras
  - Rocha submersa e a descoberto
  - Molho e represa: terra e alvenaria
  - Acendedor, Rio seco ou de aluvião
  - Recife rochoso

**Convenções Temáticas**

Limite	Identificação
Distrito	05
Sub-Distrito	06
Sector Rural	07
Sector Urbano	08
Agrupamento Rural	09

**LIMITES**

- Internacional
- interdistrital
- intermunicipal
- áreas especiais

**MAPA MUNICIPAL ESTATÍSTICO**

Escala 1:100.000

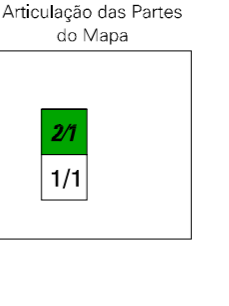
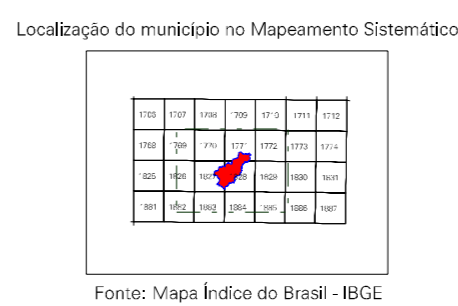
SISTEMA DE PROJEÇÃO UTM  
Objetivo de alinhamento UTM, Equador e Meridiano 51 WGR.  
Acessões em centímetros de 10.000 e 500 e 1000 em milímetros  
DATUM HORIZONTAL: SAG 69

Este produto integra a coleção de mapas municipais gerados de forma semi-automatizada, a partir de dados de fontes do Mapeamento Sistemático Brasileiro produzidos pelo IBGE. Dado e cor, sem formato raster ou vetor e de Malha Municipal Digital do IBGE, com atualização proveniente de diversas fontes, sem tratamento pleno de integração e correção dos elementos cartográficos.

MINISTÉRIO DO PLANEJAMENTO, ORÇAMENTO E GESTÃO  
INSTITUTO BRASILEIRO DE GEOGRAFIA E ESTATÍSTICA  
A DIRETORIA DE GEOCÓDIGOS organiza e gerencia a comunicação de dados e cartões verificados neste mapa.  
AV. Brasil, 15.971 - Funchos de Luzes  
Rio de Janeiro-RJ - CEP 21.241-021  
© 2007 - Todos os direitos reservados

Divisão Político-Administrativa

GEOCÓDIGO		NOME
Distrito	Subdistrito	
17095000		GURUPI



**ASPECTOS FÍSICOS**

Microrregião:	OCIDENTAL DO TOCANTINS
Mesorregião:	GURUPI
Área da Sede:	Área: 1537,6 Km <sup>2</sup>
<b>COORDENADAS DA SEDE</b>	
Latitude:	E: 710482
Longitude:	N: 870287
	MC
	51

**IMPLEMENTAÇÃO**

Coordenação Técnica:	Coordenação de Cartografia	CDAR
Coordenação Temática:	Coordenação de Estruturas Territoriais	CETE
Unidades Produtoras:	Unidades Estaduais do IBGE	
Distribuição:	Centro de Documentação e Disseminação da Informação	CDI

**CRONOLOGIA**

MALHA TERRITORIAL	2007
EDIÇÃO	26-09-2007
Informações técnicas e documentação básica e atualização	Consultar Metadados