

MAPA MUNICIPAL ESTATÍSTICO

CONVENÇÕES CARTOGRÁFICAS

ELEMENTOS PLANIMÉTRICOS

Edificações
Igreja, Escola, Mina
Molmo de vento, Molmo de água
Campo de emergência, Farol
Localidades

Linha transmissora de energia, Cerca
Linha telefônica

Rodovias
auto-estrada
pavimentada
sem pavimentação
caminho carroçável
trilha, caminho e picada
prefeio de estradas: federal, estadual

Ferrovias
bitola larga
bitola estreita

ELEMENTOS ALTIMÉTRICOS

Ponto trigonométrico, Referência de nível
Ponto astronômico, Ponto barométrico
Cota comprovada
Superfície deformada, Área

ELEMENTOS DE HIDROGRAFIA

Curso d'água intermitente
Lago ou lagoa intermitente
Terreno sujeito a inundação, Sáfina
Brejo ou pântano
Poço (igual), Nascente
Rápidos e cataratas grandes
Rápidos e cataratas pequenas
Rocha submersa e a descoberto
Molho e represa: terra e alvenaria
Ancoradouro, Rio seco ou de aluvião
Recife rochoso

CONVENÇÕES TEMÁTICAS

Limites: Distrital	Sub-Distrital	Sector Consistório
[Linha verde tracejada]	[Linha verde tracejada]	[Linha verde tracejada]

IDENTIFICAÇÃO

Distrito	Sub-Distrito	Sector Rural	Sector Urbano
05	06	07	08

LIMITES

internacional
interestadual
intermunicipal
áreas especiais

ATUALIZAÇÕES CARTOGRÁFICAS

COR MAGENTA - Levantamentos por GPS e/ou Imagens de Satélites
COR VERDE - Lançamento aproximado sem comprovação cartográfica

Escala 1 : 100.000

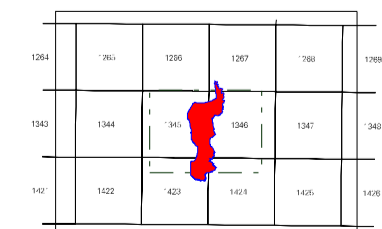
SISTEMA DE PROJEÇÃO UTM
Origem da quilometragem UTM: Equador e Meridiano 51 WGS.
Acordados os coordenadas de 1000 e 500 km respectivamente
DATUM HORIZONTAL: SAD 69

Este produto resulta a coleção de mapas municipais gerados de forma automatizada,
a partir da junção das folhas do Mapeamento Sistemático Brasileiro produzidas pelo
IBGE, DSE e outros, em formato raster, tipo vetorial e de Malha Municipal Digital do IBGE,
com atualização proveniente de diversas fontes, sem tratamento de
imaginação e completude dos elementos cartográficos.

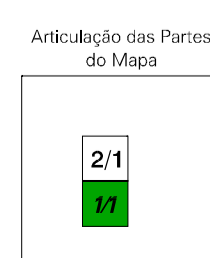
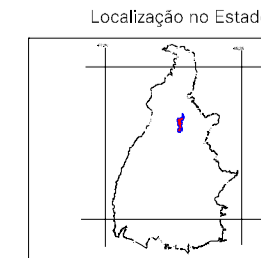
MINISTÉRIO DO PLANEJAMENTO, ORÇAMENTO E GESTÃO
INSTITUTO BRASILEIRO DE GEOGRAFIA E ESTATÍSTICA
A DIRETORIA DE RECURSOS ESPaciaIS e GERÊNCIA DE COLEÇÃO DE
de folhas ou cartões verificadas neste mapa,
AV. Brasil, 1515 - Planalto do Lúcio
Rio de Janeiro/RJ - CEP 21.241-051
©IBGE - Todos os direitos reservados

GEOCÓDIGO		Divisão Político-Administrativa	
Distrito	Subdistrito	NOME	
171090405		ITAPIRATINS	

Localização do município no Mapeamento Sistemático



Fonte: Mapa Índice do Brasil - IBGE

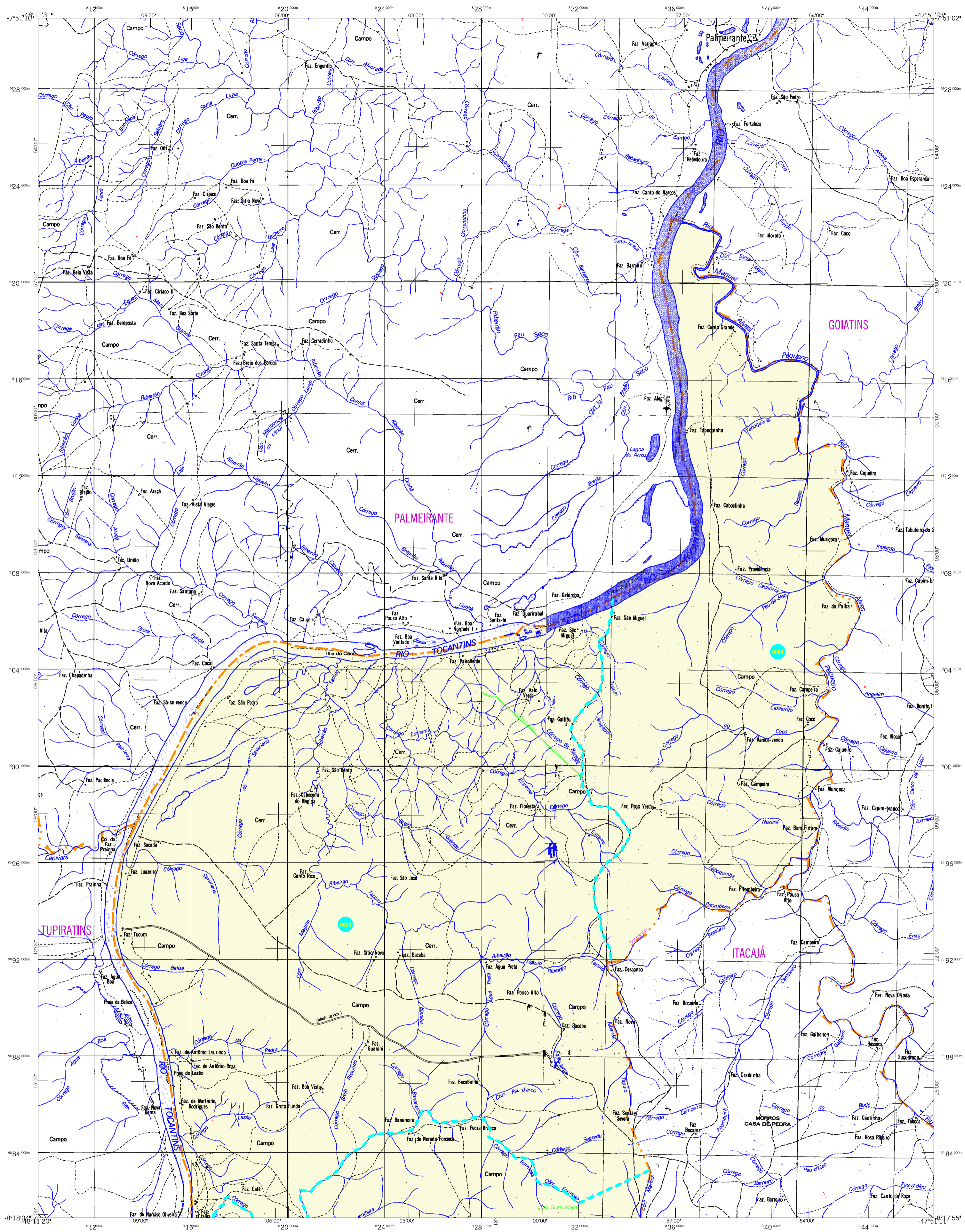


Itapiratins-TO

ASPECTOS FÍSICOS	
Mesoregião:	ORIENTAL DO TOCANTINS
MICORREGIÃO:	JALAPAPO
Altitude da Sede:	Área: 1246,3 Km ²
Latitude: -8,384	E: 819101
Longitude: -48,111	N: 9072076
	MC
	51

CRONOLOGIA	
MALHA TERRITORIAL:	2007
EDIÇÃO:	05-09-2007
Informações relativas à documentação histórica e atualização:	Consultar Metadados

IMPLEMENTAÇÃO	
Coordenação Técnica:	CCAR
Coordenação de Cartografia:	
Coordenação Técnica:	
Coordenação de Estruturas Territoriais:	CETE
Unidades Produtoras:	Unidades Estatísticas do IBGE
Elaboração:	
Centro de Documentação e Disseminação da Informação:	ODD



MAPA MUNICIPAL ESTATÍSTICO

CONVENÇÕES CARTOGRÁFICAS

- ELEMENTOS PLANIMÉTRICOS**
- Edificações: Igreja, Escola, Mina, Molino de vento, Molino de água, Campo de emergência, Farol, Localidades.
 - Linha transmissora de energia, Cerca, Linha telefônica.
 - Rodovias: auto-estrada pavimentada, sem pavimentação, sem pavimentação, caminho carroçável, trilha, caminho e picada, prefixo de estradas: federal, estadual.
 - Ferrovias: bitola larga, bitola estreita.
- ELEMENTOS ALTIMÉTRICOS**
- Ponto trigonométrico, Referência de nível, Ponto astronômico, Ponto barométrico, Cota comprovada, Superfície deformada, Área.
- ELEMENTOS DE HIDROGRAFIA**
- Curso d'água intermitente, Lago ou lagoa intermitente, Terreno sujeito a inundação, Sítio, Brejo ou pantano, Poço (água), Nascente, Rápidos e cataratas grandes, Rápidos e cataratas, Rochas submersas e descobertas, Molhe e represa: terra e alvenário, Ancoradouro, Rio seco ou de aluvião, Recife rochoso.
- LIMITES**
- internacional, interestadual, intermunicipal, áreas especiais.
- ATUALIZAÇÕES CARTOGRÁFICAS**
- COR MAGENTA - Levantamentos por GPS e/ou Imagens de Satélites
 - COR VERDE - Lançamento aproximado sem comprovação cartográfica

CONVENÇÕES TEMÁTICAS

Limites: Distrital	Sub-Distrital	Sector Consistório
Distrito	Sub-Distrito	Sector Rural
05	06	Sector Urbano Aglomerado Rural

SISTEMA DE PROJEÇÃO UTM
Origem da quilometragem UTM: Equador e Meridiano 51 WGr.
Acordadas as coordenadas de 10000 e 500 km respectivamente DATUM HORIZONTAL: SAD 69

Este produto resulta da coleção de mapas municipais gerados de forma semi-automatizada, a partir da junção das folhas do Mapeamento Sistemático Brasileiro produzidas pelo IBGE, DSE e outros, em formato raster, tipo vetorial e do Mapa Municipal Digital do IBGE, com qualificação proveniente de diversas fontes, sem tratamento técnico de imagem e completude dos elementos cartográficos.

MINISTÉRIO DO PLANEJAMENTO, ORÇAMENTO E GESTÃO
INSTITUTO BRASILEIRO DE GEOGRAFIA E ESTATÍSTICA
A DIRETORIA DE GEOCÓDIGOS SUPLENTE GERENCIA A CONSULTORIA
de folhas ou cartilhas verificadas neste mapa.
AV. Brasil, 1515 - Planalto das Lutas
Rio de Janeiro/RJ - CEP 21.241-551
©IBGE - todos os direitos reservados

Escala 1 : 100.000

0 2.000 4.000 6.000

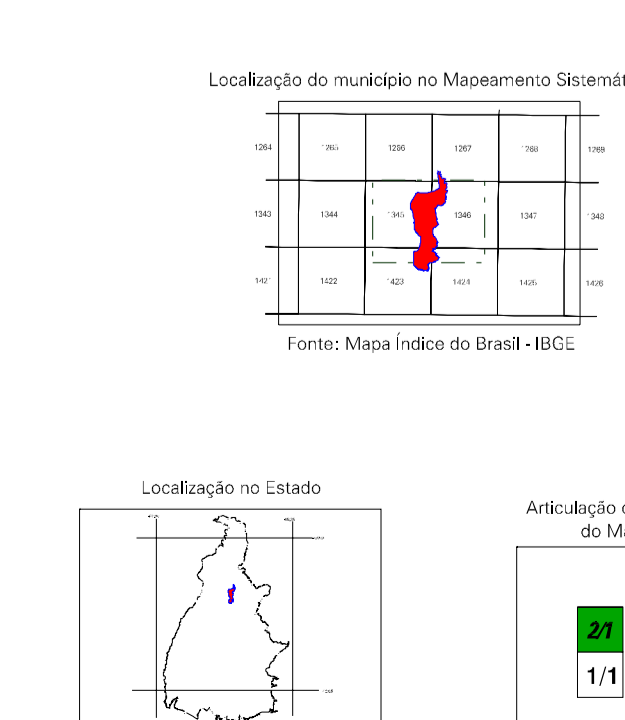
Fonte: Mapa Índice do Brasil - IBGE

Localização no Estado

Articulação das Partes do Mapa

1/1

Divisão Político-Administrativa	
GEOCÓDIGO	NOME
171090405	Sub-Distrito
ITAPIRATINS	ITAPIRATINS



ASPECTOS FÍSICOS

Mesoregião:	ORIENTAL DO TOCANTINS
MICRORREGIÃO:	JALAPAPO
Altitude da Sede:	Área: 1246,3 Km²
Coordenadas da Sede:	MC
Latitude:	-8,384
Longitude:	-48,111
E:	81910
N:	907076
	51

CRONOLOGIA

MALHA TERRITORIAL:	2007
EDIÇÃO:	05-09-2007
Informações históricas e documentais:	Consultar Metadados

IMPLEMENTAÇÃO

Coordenação Técnica:	CCAR
Coordenação da Cartografia:	
Coordenação Temática:	
Coordenação de Estruturas Territoriais:	CETE
Unidades Produtoras:	
Unidades Estatísticas do IBGE:	
Discriminação:	
Centro de Documentação e Disseminação da Informação:	ODD