

CONVENÇÕES CARTOGRÁFICAS

- ELEMENTOS PLANIMÉTRICOS**
- Edificações: Igreja, Escola, Mina, Molho de vento, Molho de água, Campo de emergência, Farol, Localidades
 - Linha transmissora de energia, Cerca, Linha telefônica
 - Rodovias: auto-estrada pavimentada, sem pavimentação, caminho carroçável, trilha, caminho e pista, perfilho de estrada: federal, estadual
 - Ferrovias: bitola larga, bitola estreita
- ELEMENTOS ALTIMÉTRICOS**
- Ponto trigonométrico, Referência de nível, Ponto astronômico, Ponto barométrico, Cota comprovada, Superfície deformada, Área
- ELEMENTOS DE HIDROGRAFIA**
- Curso d'água permanente, Lago ou lagoa intermitente, Terreno sujeito a inundação, Safra, Brejo ou pântano, Poço (água), Nascente, Rápidos e cachoeiras grandes, Rápidos e cachoeiras, Rocha submersa e a descoberto, Molhe e represagem terra e alvenaria, Ancoradouro, Rio seco ou de aluvião, Recife rochoso
- ATUALIZAÇÕES CARTOGRÁFICAS**
- COR MAGENTA - Levantamentos por GPS e/ou Imagens de Satélites
 - COR VERDE - Lançamento aproximado sem comprovação cartográfica

MAPA MUNICIPAL ESTATÍSTICO

Convenções Temáticas

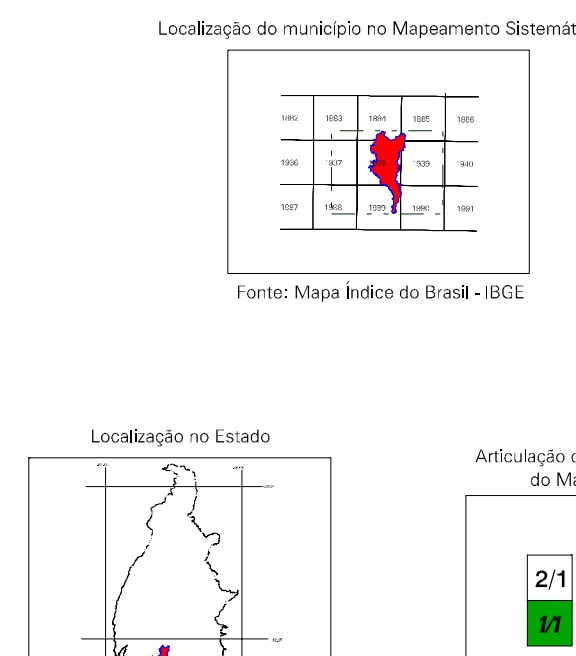
Distrito	Sub-Distrito	Sector Censitário
05	06	07

Escala 1 : 100.000

SISTEMA DE PROJEÇÃO UTM
Origem da quadriculagem UTM: Equador e Meridiano 51 W.G.
Análisis das coordenadas de UTM e SRTM é associadamente DATUM HORIZONTAL: SAD 69

MINISTÉRIO DO PLANEJAMENTO, ORÇAMENTO E GESTÃO
INSTITUTO BRASILEIRO DE GEOGRAFIA E ESTATÍSTICA
A DIRETORIA DE GEOCENSIAS organiza e gerencia a comunicação de dados em cartografia estatística.

Divisão Público-Administrativa		NOME
GEOCÓDIGO	Distrito	JAÚ DO TOCANTINS
17115065	Sub-Distrito	



Jaú do Tocantins-TO

ASPECTOS FÍSICOS

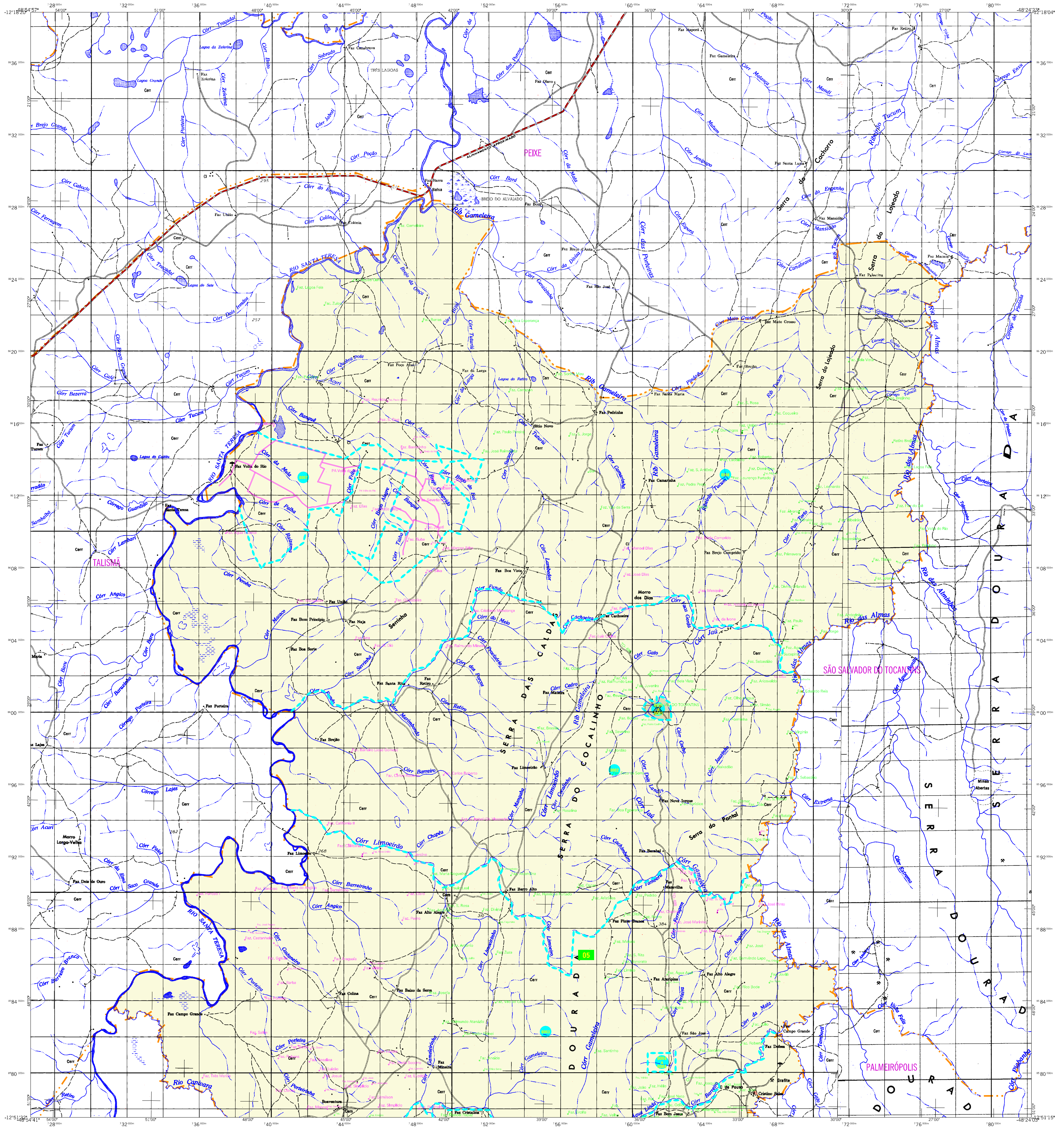
Mesorregião: OCIDENTAL DO TOCANTINS	Área: 2174,9 Km²
Microrregião: GURUPI	COORDENADAS DA SÍDE
Altitude da Sede: 453 m	N: 46.99919
Latitude: -12.6164	W: 48.594
Longitude: -48.594	MC: 51

CRONOLOGIA

MALHA TERRITORIAL	2007
EDIÇÃO	05/2020
Informações técnicas e documentação bibliográfica	Centralizar Menú

IMPLEMENTAÇÃO

Coordenação Técnica:	CCAR
Coordenação Temática:	CETE
Coordenação de Estatísticas Temáticas:	
Unidades Produtoras:	
Unidades Estaduais do IBGE:	
Desempenho:	
Centro de Documentação e Disseminação de Informação:	CCDI



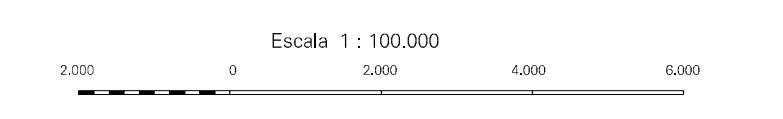
CONVENÇÕES CARTOGRÁFICAS

- ELEMENTOS PLANIMÉTRICOS**
- Edificações: Igreja, Escola, Mina, Molho de vento, Molho de água, Campo de emergência, Farol, Localidades
 - Linha transmissora de energia, Cerca, Linha telefônica
 - Rodovias: auto-estrada pavimentada, sem pavimentação, caminho carroçável, trilha, caminho e pista perfilho de estrada: federal, estadual
 - Ferrovias: bitola larga, bitola estreita
- ELEMENTOS ALTIMÉTRICOS**
- Ponto trigonométrico, Referência de nível, Ponto astronômico, Ponto barométrico, Cota comprovada
 - Superfície deformada, Área
- ELEMENTOS DE HIDROGRAFIA**
- Curso d'água permanente, Lago ou lagoa intermitente, Terreno sujeito a inundação, Safra, Brejo ou pântano, Poço (água), Nascente, Rápidos e cachoeiras grandes, Rápidos e cachoeiras, Rocha submersa e a descoberto, Molhe e represagem terra e alvenaria, Ancoradouro, Rio seco ou de aluvião, Recife rochoso
- ATUALIZAÇÕES CARTOGRÁFICAS**
- COR MAGENTA - Levantamentos por GPS e/ou Imagens de Satélites
 - COR VERDE - Lançamento aproximado sem comprovação cartográfica

MAPA MUNICIPAL ESTATÍSTICO

Convenções Temáticas

Limite	Distrito	Sub-Distrito	Sector Censitário
---	01	02	03

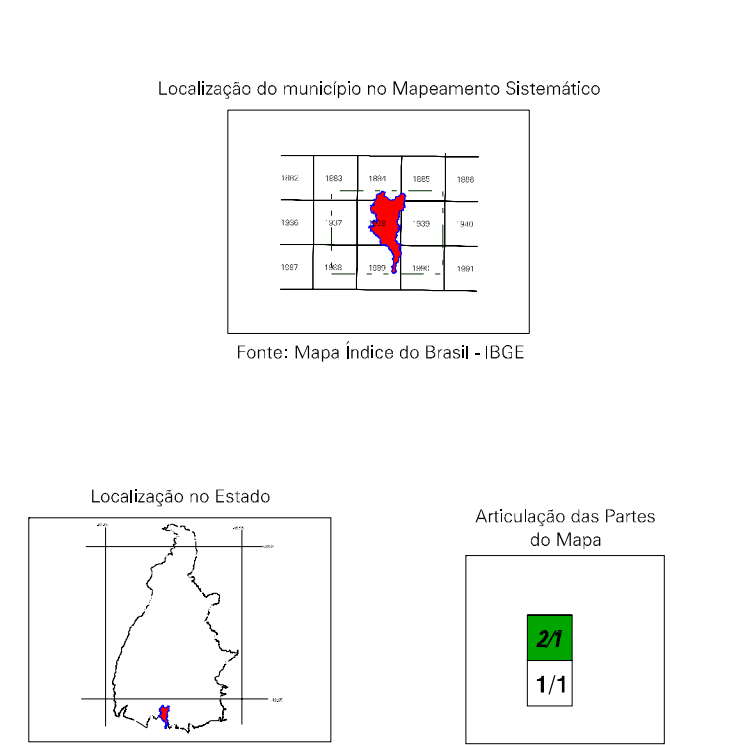


SETEMA DE PROJEÇÃO UTM
Origem da quadriculagem UTM: Equador e Meridiano 51 W.G.
Análises de coordenadas de 1000 e 500 km horizontalmente
DATUM HORIZONTAL: SAD 69

Este produto integra a coleção de mapas municipais produzidos em formato digitalizado, a partir de fontes de dados do Mapeamento Sistemático Brasileiro produzidas pelo IBGE. DSEs e outros, em formato raster e/ou vetorial e de Malha Municipal Digital do IBGE, com atualização proveniente de diversas fontes, sem tratamento de dados de integração e complementação dos elementos cartográficos.

MINISTÉRIO DO PLANEJAMENTO, ORÇAMENTO E GESTÃO
INSTITUTO BRASILEIRO DE GEOGRAFIA E ESTATÍSTICA
A DIRETORIA DE GEOCENSIAS, POPULAÇÃO E GÊNERO DA COMISSÃO DE GÊNERO DO IBGE
AV. Brasil, 18 (61) - Paralelo de Leste
Rio de Janeiro - RJ 21251-001
©IBGE - DIRETÓRIO DE REPRODUÇÃO/RELEVAMENTOS

Divisão Público-Administrativa		NOME
GEOCÓDIGO	1711506	JAÚ DO TOCANTINS
Distrito		
Sub-Distrito		



Jaú do Tocantins-TO

ASPECTOS FÍSICOS

Malha Territorial: OCIDENTAL DO TOCANTINS
Município: JAÚ DO TOCANTINS

Altitude da Sede: 2174,9 Km2
Coordenadas da Sede: 17° 15' 00" S, 48° 59' 19" W

CRONOLOGIA

Malha Territorial: 2007
Edição: 05/2020
Informações sobre a documentação: IBGE e atualizações
Atualização: Censitar Menorados

IMPLEMENTAÇÃO

Coordenação Técnica: CCAR
Coordenação de Cartografia: CCAR
Coordenação de Estatísticas Territoriais: CETE
Unidades Produtoras: Unidades Estaduais do IBGE
Aprovação: Centro de Documentação e Disseminação de Informação (CDDI)