

**CONVENÇÕES CARTOGRÁFICAS**

**ELEMENTOS PLANIMÉTRICOS**

- Edifícios
- Igreja, Escola, Mina
- Moinho de vento, Moinho de água
- Campo de emergência, Fard
- Localidades
- Linhas transmissoras de energia, Cerca
- Linhas telefônicas
- Rodovias
  - asfalto
  - asfalto com pavimentação
  - sem pavimentação
  - caminho carreteiro
  - trilha, caminho e picada
  - perfilho de estrada: federal, estadual
- Ferrovias
  - bitola larga
  - bitola estreita

**ELEMENTOS ALTIMÉTRICOS**

- Ponto trigonométrico, Referência de nível
- Ponto astronômico, Ponto barométrico
- Cota comprovada
- Superfície deformada, Área

**ELEMENTOS DE HIDROGRAFIA**

- Curso d'água intermitente
- Lago ou lagoa intermitente
- Terreno sujeito a inundação, Salina
- Bônio ou planície
- Papo (lagos), Nascente
- Rapídeos e cachoeiras grandes
- Rapídeos e cachoeiras
- Rocha submersa e a descoberto
- Molhe e represa: terra e alvenaria
- Arcofiteiro, Rio seco ou de alívio
- Recife rochoso

**Convenções Temáticas**

Limite Distrital	Sub-Distrital	Sector Censitário

**Identificação**

Distrito	Sub-Distrito	Sector Rural	Sector Urbano	Agglomerado Rural

**LIMITES**

- internacional
- intermunicipal
- áreas especiais

**MAPA MUNICIPAL ESTATÍSTICO**

Escala 1 : 150.000

SISTEMA DE PROJEÇÃO UTM  
Origem do quadrilátero UTM Equador e Meridiano 48 WGS  
Aproximação as coordenadas da 10,000 e 500 Km respectivamente  
DATUM HORIZONTAL 1968 S

Este produto integra a coleção de mapas municipais gerados de forma semi-automatizada, a partir da junção das tabelas de Mapeamento Sistemático Brasileiro produzidas pelo IBGE, CDS e outros, em formato raster e/ou vetorial da World Municipal Digital do IBGE, com a aplicação de procedimentos de diversos softwares, sem tratamento prévio de imaginação e complementação dos elementos cartográficos.

MINISTÉRIO DO PLANEJAMENTO, ORÇAMENTO E GESTÃO  
INSTITUTO BRASILEIRO DE GEOGRAFIA E ESTATÍSTICA  
A DIRETORIA DE GEOINFORMÁTICA atua e gerencia a comunicação de dados e informações geográficas.  
AV. Brasil, 15.671 - Páris de Leste  
Rio de Janeiro, RJ - CEP 22461-900  
© 2007 - Instituto Brasileiro de Geografia e Estatística

Distrito Político-Administrativo		NOME
Distrito	Subdistrito	
1712405/05	LIZARDA	ALTO BONITO

**Localização do município no Mapeamento Sistemático**

**Articulação das Partes do Mapa**

**Localização no Estado**

**ASPECTOS FÍSICOS**

Georreferência	Coordenação de Cartografia	CCAR
Georreferência	Coordenação de Estatística Territorial	CELE
Elaboração	Unidades Produtoras	Unidades Produtoras do IBGE
Elaboração	Centro de Documentação e Disseminação de Informação	CCDI

**IMPLEMENTAÇÃO**

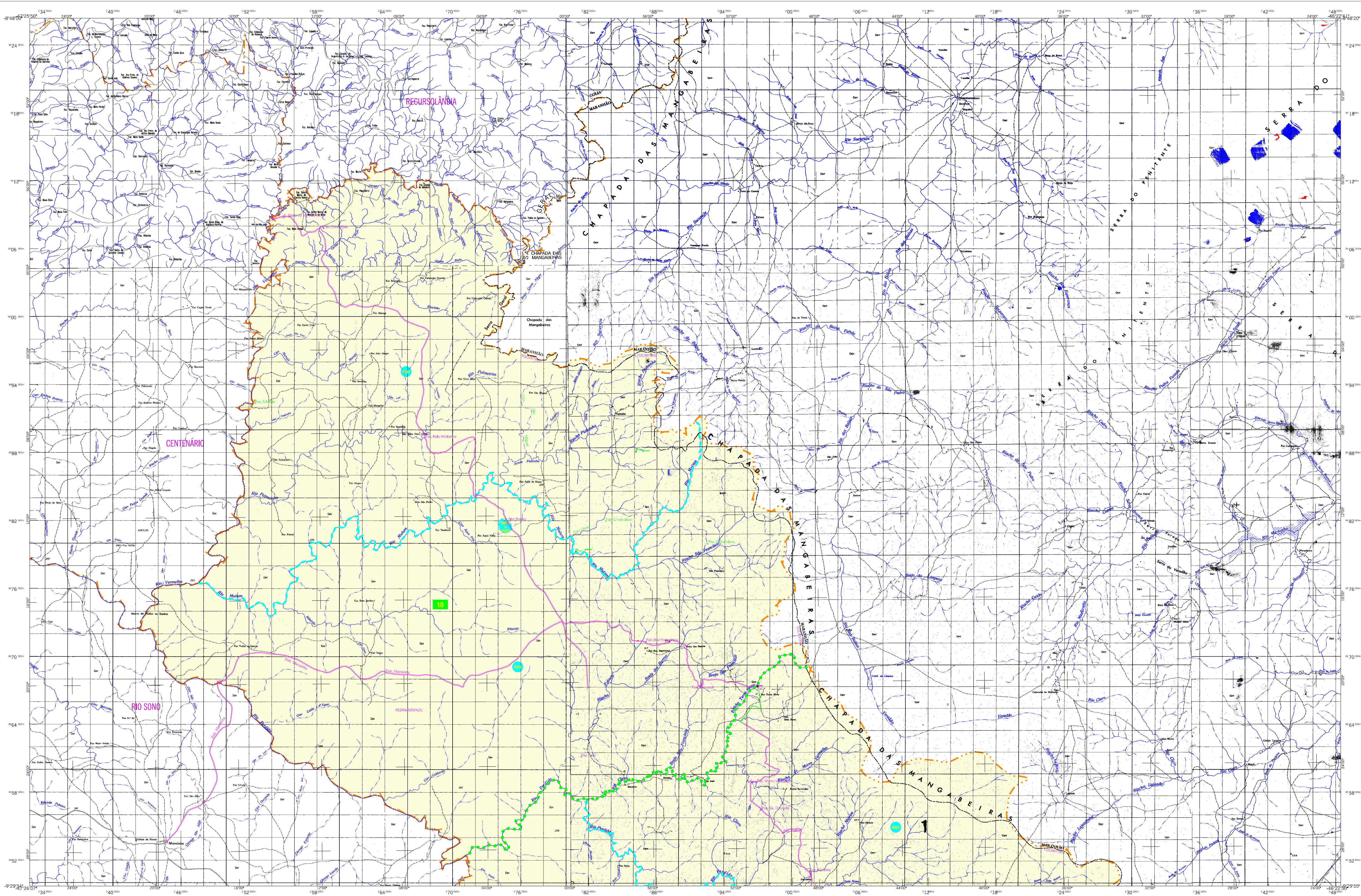
Edição: 20-06-2007  
Informações técnicas e documentação: Consultar Metadados

**CRONOLOGIA**

Malha Territorial	2007
Edição	20-06-2007

Lizarda-TO





### CONVENÇÕES CARTOGRÁFICAS

ELEMENTOS PLANIMÉTRICOS		ELEMENTOS ALTIMÉTRICOS	
Edificações	Ígnea, Escola, Mina	Ponto trigonométrico. Referência do nível	▲ 125
	Molho de vento, Molho de água	Ponto astronômico, Ponto barométrico	⊙ 125
	Campo de emergência, Fard	Cota comprovada	□ 125
	Localidades	Superfície deformada, Área	▭ 125
	Linha transmissora de energia, Cerca		
	Linha telefônica		
	Rodovias		
	autoestrada		
	pavimentada		
	sem pavimentação		
	caminho carroçável		
	trilha, caminho e picada		
	perfilho de estrada: federal, estadual		
	Ferrovias		
	bitola larga		
	bitola estreita		

Convenções Temáticas			
Limite: Distrital	Sub-Distrital	Sector Censitário	Sector Urbano
05	06	07	08

**MAPA MUNICIPAL ESTATÍSTICO**

Escala 1 : 150.000

SISTEMA DE PROJEÇÃO UTM  
PROJEÇÃO DE MERCATOR  
Datum Horizontal: SAD 69  
Origem do quadsistema UTM: Equador e Meridiano 48 WGS  
Aproximação em centímetros de 10.000 e 500 Km respectivamente

Este produto integra a coleção de mapas municipais gerados de forma semi-automatizada, a partir da junção dos dados do Mapeamento Sistemático Brasileiro produzido pelo IBGE, ESSE e outros, em formato raster e/ou vetorial e da Malha Municipal Digital do IBGE, com a aplicação posterior de diversos filtros, sem tratamento prévio de imagem e conclusão dos elementos cartográficos.

MINISTÉRIO DO PLANEJAMENTO, ORÇAMENTO E GESTÃO  
INSTITUTO BRASILEIRO DE GEOGRAFIA E ESTATÍSTICA  
DIRETORIA DE GEOGRAFIA e SERVIÇOS DE COORDENAÇÃO  
de Informações Geográficas e Estatísticas  
AV. Brasil, 15.671 - Pátio da Luz  
Rio de Janeiro, RJ, CEP 20.047-900  
© IBGE - Instituto Brasileiro de Geografia e Estatística

Distrito Político-Administrativo		
GEOCÓDIGO	Subdistrito	NOME
171240505		LIZARDA
171240510		ALTO BONITO

Localização do município no Mapeamento Sistemático

Articulação das Partes do Mapa

Localização no Estado

ASPECTOS FÍSICOS

Visor: 1712405	Área: 6725,1 km²
Altitude da Sede: 45 m	Coordenadas da Sede: 17° 12' 40" S, 48° 50' 00" W
Latitude: -18,84	E: -48,833
Longitude: -48,833	N: 899,025

IMPLEMENTAÇÃO

Coordenação Técnica: CCAR
Coordenação Territorial: CLTE
Elaboração: IBGE
Produção: IBGE
Atualização: IBGE

CRONOLOGIA

Malha Territorial: 2007
Edição: 20-06-2007
Informações técnicas e documentação: Consultar Metadados