

CONVENÇÕES CARTOGRÁFICAS

ELEMENTOS PLANIMÉTRICOS

- Edificações: Igreja, Escola, Mina, Moinho de vento, Moinho de água, Campo de emergência, Farol, Localidades, Linha transmissora de energia, Cerca, Linha telefônica.
- Rodovias: auto-estrada pavimentada, sem pavimentação, sem pavimentação, camião, camião, trilha, caminho e picada, prefixo de estrada: federal, estadual.
- Ferrovias: trilha férrea, trilha estreita.

ELEMENTOS ALTIMÉTRICOS

- Ponto trigonométrico, Referência do nível, Ponto astronômico, Ponto barométrico, Cota comprovarada, Superfície deformada, Área.

ELEMENTOS DE HIDROGRAFIA

- Curso d'água Intermitente, Lago ou lagoa Intermitente, Tombo, rio ou afluente, Salino, Brejo ou pântano, Poço, lagoa, Nascente, Rápidos e cachoeiras, Rápidos e cachoeiras, Rochas submersas e a descoberto, Mafra e resacas, terra aluvionada, Alagado, Rio seco ou de aluvião, Recife rochoso.

CONVENÇÕES TEMÁTICAS

Limites: Distrital	Sub-Distrital	Sector Censitário
[Linha tracejada]	[Linha pontilhada]	[Linha contínua]

IDENTIFICAÇÃO

Distrito	Sub-Distrito	Sector Rural	Sector Urbano
05	06	07	08

LIMITES

- Internacional: [Linha tracejada com pontos]
- Intermunicipal: [Linha tracejada]
- Intermunicipal: [Linha tracejada]
- Áreas especiais: [Linha tracejada]

ATUALIZAÇÕES CARTOGRÁFICAS

- COR MAGENTA - Levantamentos por GPS e/ou Imagens de Satélites
- COR VERDE - Lançamento aproximado sem comprovação cartográfica

MAPA MUNICIPAL ESTATÍSTICO

Escala 1 : 100.000

2000 0 2000 4000 6000

SISTEMA DE PRODUÇÃO LTM
Cópia de quadriculamento LTM Escala 1:50.000 e Malha 51 WD, Atualizada em conformidade com o SIBRA 1000 e 500 Km respectivamente. SIBRA 1000/500/2000.

Este produto integra o conjunto de mapas municipais gerados de forma semi-automatizada, a partir do conjunto de dados do Mapeamento Sistemático (Mapeamento Sistemático IBGE - DSIS) e outros, em formato raster e/ou vetorial e da Malha Municipal (Malha do IBGE), com a utilização de procedimentos de processamento, sem a intervenção direta de planejamento e complementação dos elementos cartográficos.

MINISTÉRIO DO PLANEJAMENTO, ORÇAMENTO E GESTÃO
INSTITUTO BRASILEIRO DE GEOGRAFIA E ESTATÍSTICA
DIRETORIA DE GEOCÓDIGOS, SIG e Geração de Informação
R. dos Jardins - RJ - CEP 21.241-011
Data: 2007 - dentro do prazo de validade

Divisão Público-Administrativa		NOME	
GEOCÓDIGO	Substância		
1713205	MIRACEMA DO TOCANTINS		

Localização do município no Mapeamento Sistemático

Articulação das Partes do Mapa

Localização no Estado

Fonte: Mapa IBGE do Brasil - IBGE

Miracema do Tocantins-TO

ASPECTOS FÍSICOS

Microrregião: OCIDENTAL DO TOCANTINS
Município: MIRACEMA DO TOCANTINS

Área do Município: 2.868,7 Km²

Coordenadas da Sede

Latitude: -0,587	Longitude: -48,392	E: 78696	N: 894133	MC	51
------------------	--------------------	----------	-----------	----	----

IMPLEMENTAÇÃO

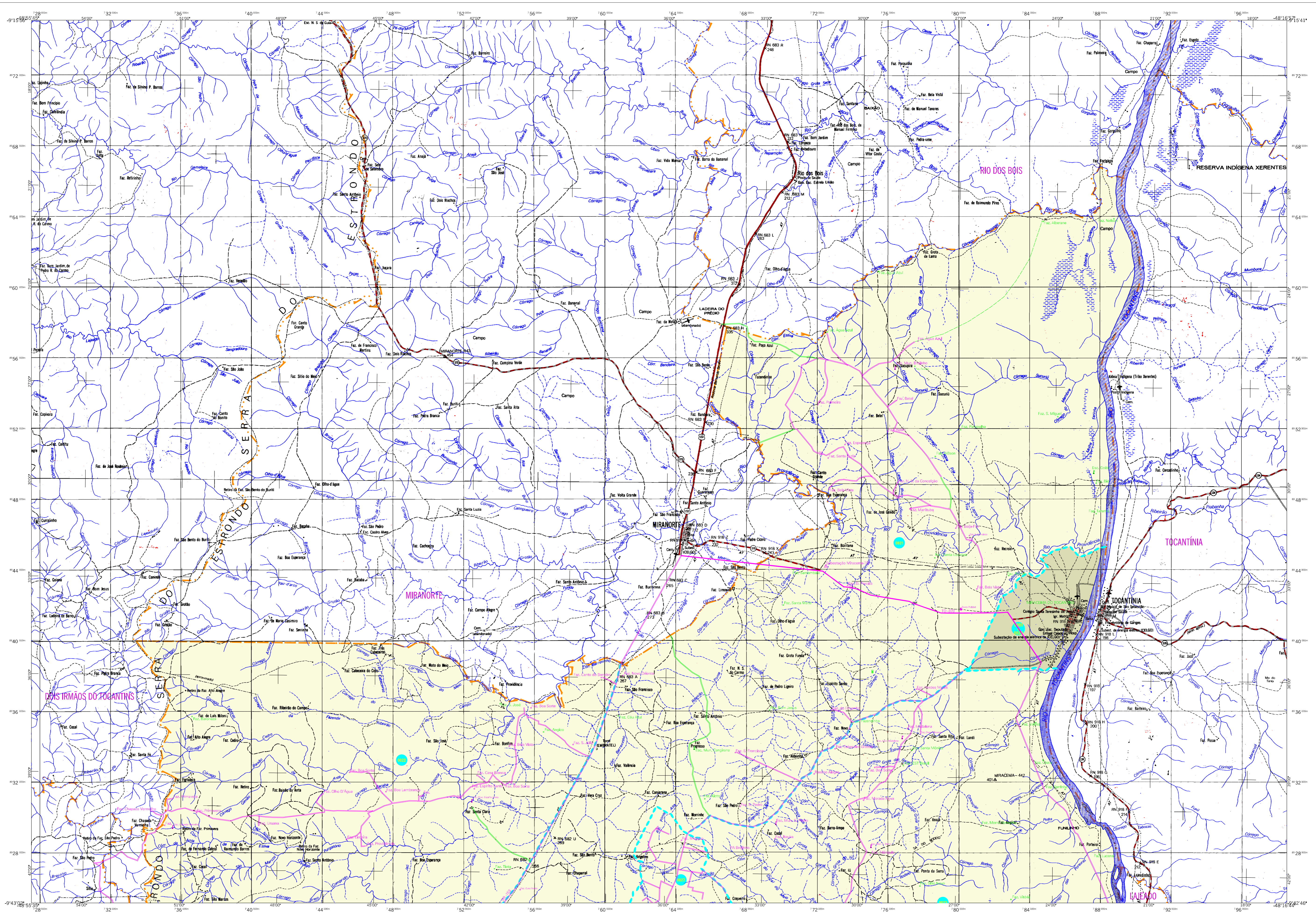
Coordenação Técnica: CCAR
Coordenação Terceirizada: CETE
Coordenação de Estruturas Terceirizadas: CETE

Unidades Produtoras: Unidades Estaduais do IBGE

Elaboração: Centro de Documentação e Disseminação de Informação - CDDI

CRONOLOGIA

VALHA TERRITORIAL	2007
EDIÇÃO	20-09-2007
Informações técnicas e documentação técnica e estatística	Consultar Metadados



CONVENÇÕES CARTOGRÁFICAS

ELEMENTOS PLANIMÉTRICOS

- Edificações: Igreja, Escola, Mina, Moínho de vento, Moínho de água, Campo de emergência, Farol, Localidades, Linha transmissora de energia, Cerca, Linha telefônica
- Rodovias: auto-estrada pavimentada, sem pavimentação, sem pavimentação, camião, camião, trilha, caminho e picada, Ferrovias: trilha férrea, trilha férrea

ELEMENTOS ALTIMÉTRICOS

- Ponto trigonométrico, Referência do nível
- Ponto astronômico, Ponto barométrico
- Cota comprovada
- Superfície deformada, Área

ELEMENTOS DE HIDROGRAFIA

- Curso d'água Intermitente
- Lago ou lagoa Intermitente
- Terraço, rochedo e inundação, Salina
- Beijo ou pedâneo
- Popo (lagal), Nascente
- Rápidos e catraças grandes
- Rápidos e catraças
- Rocha submersa e a descoberto
- Milha e resaca, terra e aluvião
- Aluvião, Rio seco ou de aluvião
- Recife rochoso

CONVENÇÕES TEMÁTICAS

Limites: Distrital	Sub-Distrital	Sector-Canalário
[Linha verde tracejada]	[Linha verde pontilhada]	[Linha verde contínua]

IDENTIFICAÇÃO

Distrito	Sub-Distrito	Sector Rural	Sector Urbano
05	06	07	08

LIMITES

- Internacional
- Intermunicipal
- Interdistrital
- Áreas especiais

ATUALIZAÇÕES CARTOGRÁFICAS

- COR MAGENTA - Levantamentos por GPS e/ou Imagens de Satélites
- COR VERDE - Lançamento aproximado sem comprovação cartográfica

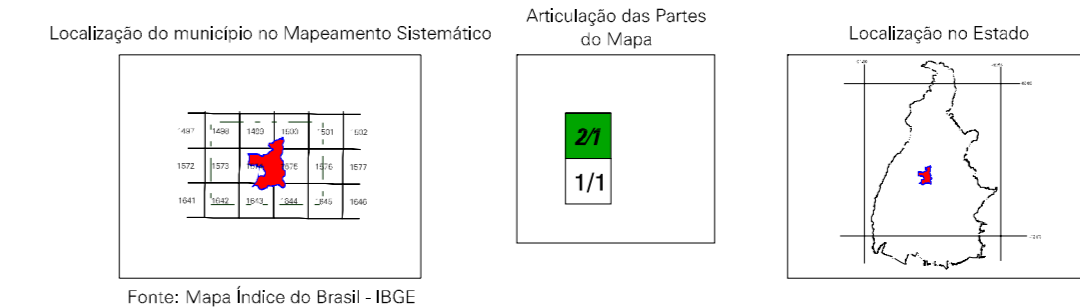
MAPA MUNICIPAL ESTATÍSTICO

Escala 1 : 100.000

SISTEMA DE PRODUÇÃO LTM
Colagem de quilômetros LTM: Escala e Meridiano: 51 WGD, Assessorias as coordenadas de 10.000 e 500 Km respectivamente
DATUM PROJEÇÃO: SBR68
Este produto integra o conjunto de mapas municipais gerados de forma semi-automatizada, a partir do trabalho dos técnicos do Mapeamento Sistemático (Mapeamento Sistemático) do IBGE. Deste modo, em formato raster e/ou vetorial e do Mapa Municipal Digital do IBGE, com validação por meio de arquivos digitais, sem transcrição de dados de integração e complementação dos elementos cartográficos.

MINISTÉRIO DO PLANEJAMENTO, ORÇAMENTO E GESTÃO
INSTITUTO BRASILEIRO DE GEOGRAFIA E ESTATÍSTICA
DIRETORIA DE COLEÇÕES, ATUALIZAÇÕES E GERENCIAMENTO DA COMUNICAÇÃO
R. de Janeiro - RJ - CEP 21241-051
Data: 2007

Divisão Público-Administrativa	
GEOCÓDIGO	NOME
1713205	MIRACEMA DO TOCANTINS



Miracema do Tocantins-TO

ASPECTOS FÍSICOS

Microrregião: OCIDENTAL DO TOCANTINS
Mesorregião: MIRACEMA DO TOCANTINS
Área da Sede: Área: 288,7 Km²
COORDENADAS DA SEDE
Latitude: -0,587 E: 78,096 MC
Longitude: -48,392 N: 8,94133 51

IMPLEMENTAÇÃO

Coordenação Técnica: CCAR
Coordenação Temática: CETE
Coordenação de Estruturas Temáticas: CETE
Unidades Produtoras: Unidades Estaduais do IBGE
Elaboradores: Informações técnicas e atualizações
Centro de Documentação e Disseminação de Informação: CDDI

CRONOLOGIA

VALHA TERRITORIAL: 2007
EDIÇÃO: 20-09-2007
Informações técnicas e atualizações: Consultar Metadados