

CONVENÇÕES CARTOGRÁFICAS

ELEMENTOS PLANIMÉTRICOS

- Edifícios
- Igreja, Escola, Mina
- Móvão de vento, Molho de água
- Campo de emergência, Fard
- Localidades
- Linha transmissora de energia, Cerca
- Linha telefônica
- Rodovias
- auto-estrada
- pavimentada
- sem pavimentação
- caminho carroçável
- cilba, carreteiro e picada
- profundo do estrade: federal, estadual
- Ferrovias
- bitola larga
- bitola estreita

ELEMENTOS ALTIMÉTRICOS

- Ponto trigonométrico, Referência do nível
- Ponto astronômico, Ponto barométrico
- Cota comprovada
- Superfície deformada, Anela

ELEMENTOS DE HIDROGRAFIA

- Curso d'água intermitente
- Lago ou lagoa intermitente
- Terreno sujeito a inundação, Salina
- Brço ou pântano
- Popo (lago), Nascente
- Rijolito e catenas grandes
- Rijolito e catenas
- Rocha submersa e a descoberto
- Molho e represa: terra e alvenaria
- Ancoradouro, Rio seco ou de alívio
- Rocha rochosa

ATUALIZAÇÕES CARTOGRÁFICAS

- Levantamentos por GPS e/ou Imagens de Satélites
- Langamento aproximado sem comprovação cartográfica

CONVENÇÕES TEMÁTICAS

Limite: Distrital	Sub-Distrital	Setor: Cantão	Setor: Urbano	Setor: Urbano	Setor: Urbano
Distrito	Sub-Distrito	Setor Cantão	Setor Urbano	Setor Urbano	Setor Urbano

LIMITES

- Internacional
- Interdistrital
- Intermunicipal
- Áreas especiais

MAPA MUNICIPAL ESTATÍSTICO

ESCALA 1 : 100.000

2.000 0 2.000 4.000 6.000

SISTEMA DE PRODUÇÃO LTM
Objeto de elaboração: LTM, Equador e Meridiano, 51 WGS
Associação de coordenadas: 50000 e 60000 reordenadas
DATUM HORIZONTAL: SAD 69
Este produto integra a coleção de mapas municipais produzida de forma semi-automatizada,
a partir da junção das TMAs do Mapeamento Estatístico Brasileiro produzidas pelo
IBGE, com as informações de localização e identificação dos limites territoriais do IBGE,
com atualização proveniente de diversas fontes, sem tratamento objeto de
atualização e correção das informações cartográficas.

MINISTÉRIO DO PLANEJAMENTO, ORÇAMENTO E GESTÃO
INSTITUTO BRASILEIRO DE GEOGRAFIA E ESTATÍSTICA
DIRETORIA DE GEOGRAFIA ESPACIAL E GESTÃO DA COORDENAÇÃO
DE ÁREAS ESTATÍSTICAS TERRITORIAIS
AV. Brasil, 18.971 - Paróquia de Nossa
Senhora Aparecida - CEP: 01501-001
© 2007 - SERVIÇO DE PRODUÇÃO DE RECURSOS

Divisão Político-Administrativa

GEOCÓDIGO	NOME
Distrito Subdistrito	MONTE DO CARMO
171360100	

Localização do município no Mapeamento Sistemático

Atuação das Partes do Mapa

Localização no Estado

ASPECTOS FÍSICOS

Município	COELHO DO TOCANTINS
Municípios	PORTO NACIONAL
Área da Sede	Área: 3073,3 Km ²
COORDENADAS DA SEDE	
Latitude	-10,643
Longitude	-48,109
	MC
	51

IMPLEMENTAÇÃO

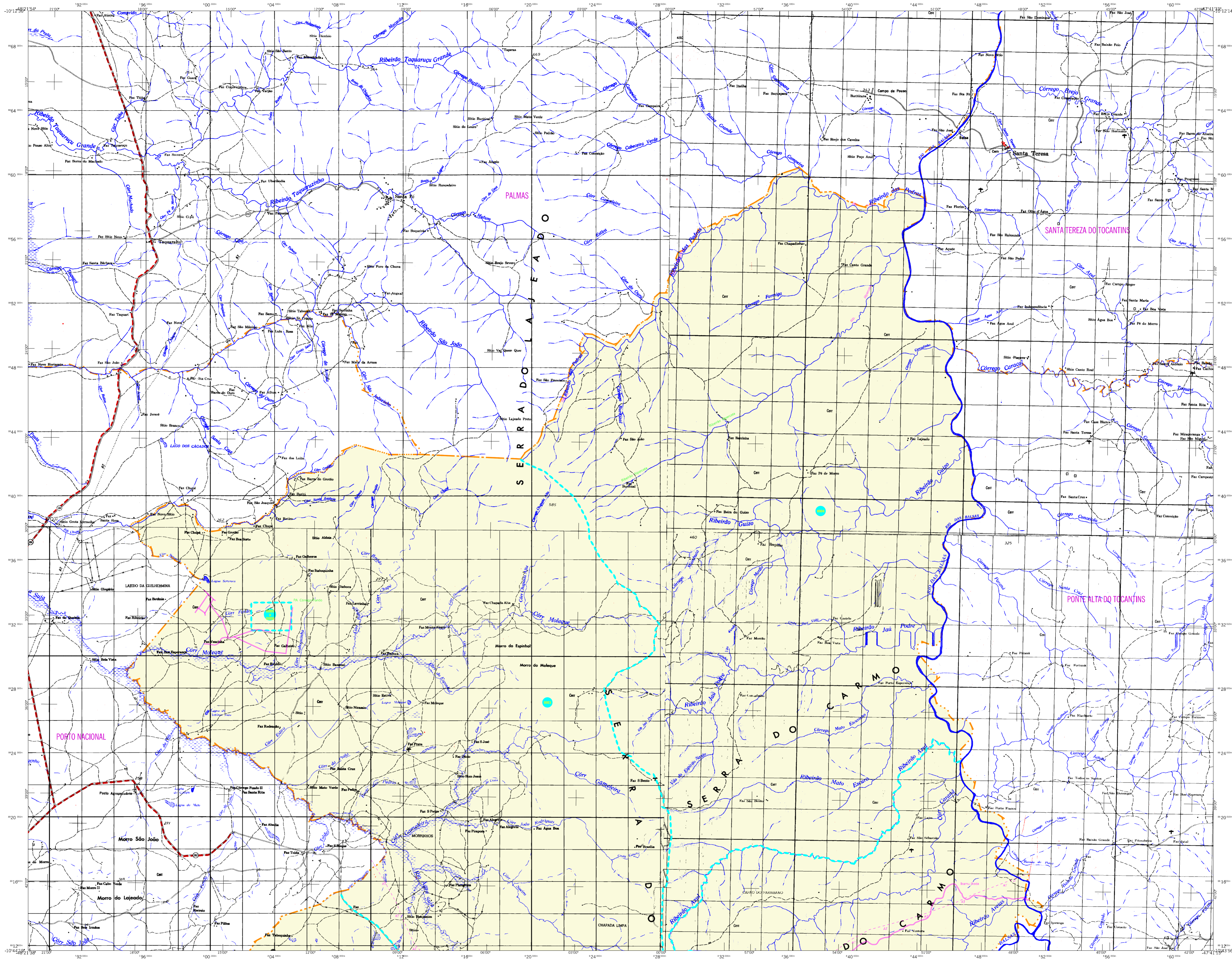
Coordenação Técnica:	Coordenação de Cartografia	CCAR
Coordenação Temática:	Coordenação de Estatísticas Territoriais	CELE
Unidades Produtoras:	Unidades Estaduais do IBGE	
Desenvolvimento:	Centro de Documentação e Classificação da Informação	CCDI

CROMOLOGIA

MALHA TERRITORIAL	2007
EDIÇÃO	20-09-2007
Informações técnicas e cadastrais	Consultar Metadados

Fonte: Mapa Índice do Brasil - IBGE

Monte do Carmo-TO



CONVENÇÕES CARTOGRÁFICAS

ELEMENTOS PLANIMÉTRICOS

- Edifícios
- Igreja, Escola, Mina
- Móvão de vento, Molho de águas
- Campo de emergência, Fardal
- Localidades
- Linha transmissora de energia, Cerca
- Linha telefônica
- Rodovias
- auto-estrada
- pavimentada
- sem pavimentação
- caminho carroçável
- c/iba, caminho e pista
- perfilho do estrada: federal, estadual
- Ferrovias
- bitola larga
- bitola estreita

ELEMENTOS ALTIMÉTRICOS

- Ponto trigonométrico, Referência de nível
- Ponto astronômico, Ponto barométrico
- Cota comparada
- Superfície deformada, Área

ELEMENTOS DE HIDROGRAFIA

- Curso d'água permanente
- Lago ou lagoa intermitente
- Terreno sujeito a inundação, Salinas
- Brço ou pântano
- Popo (lago), Nascente
- Ripápio e catenetas grandes
- Ripápio e catenetas
- Rocha submersa e a descoberto
- Molhe e represa: terra e alvenaria
- Ancoradouro, Rio seco ou de alívio
- Rocha rochosa

CONVENÇÕES TEMÁTICAS

Limite	Identificação
Distrito	Símbolo
Sub-Distrito	Símbolo
Sector Urbano	Símbolo
Sector Rural	Símbolo
Sector Urbano Aglomerado Rural	Símbolo

LIMITES

- Internacional
- intermunicipal
- interdistrital
- distrital

ATUALIZAÇÕES CARTOGRÁFICAS

- Levantamentos por GPS e/ou Imagens de Satélites
- Langamento aproximado sem comprovação cartográfica

MAPA MUNICIPAL ESTATÍSTICO

Escala 1 : 100.000

2.000 0 2.000 4.000 6.000

SISTEMA DE PRODUÇÃO LITIA
Objeto de elaboração: UTM, Equador e Meridiano, 51 WGS
Associação de coordenadas de 10000 e 6000 metros
DATUM HORIZONTAL: SAD 69
Este produto integra a coleção de mapas municipais produzida de forma semi-automatizada,
a partir da junção das Malhas do Mapeamento Sistemático (Mapeamento produzido pelo
IBGE) e a partir de levantamentos realizados em terreno. A malha de UTM do IBGE,
com atualização proveniente de diversas fontes, sem tratamento objeto de
atualização e correção das informações cartográficas.

MINISTÉRIO DO PLANEJAMENTO, ORÇAMENTO E GESTÃO
INSTITUTO BRASILEIRO DE GEOGRAFIA E ESTATÍSTICA
DIRETORIA DE GEOGRAFIA Espacial e Gerenciamento da Informação
Rua Rio de Janeiro, 175 - Fone: (51) 3411-1000
Rio de Janeiro - RJ, CEP: 22461-900
© 2007 - SERVIÇO DE PRODUÇÃO DE MATERIAIS

Divisão Político-Administrativa	
GEOCÓDIGO	NOME
Distrito Subdistrito	MUNICÍPIO DO CARMO
171360100	

Localização do município no Mapeamento Sistemático

Atribuição das Partes do Mapa

Localização no Estado

ASPECTOS FÍSICOS

Mapeamento	COORDENADAS DO TOCANTINS
Município	PORTO NACIONAL
Área da Sede	Área: 3073,3 Km ²
	COORDENADAS DA SEDE
	Latitude: -10,8400
	Longitude: -48,1000
	MC
	N: 869790
	51

IMPLEMENTAÇÃO

Coordenação Técnica	CCAR
Coordenação Temática	CELTE
Coordenação de Elaboração Territorial	
Unidades Produtoras	
Unidades Estatísticas do IBGE	
Distribuição	
Centro de Documentação e Disseminação de Informação	CCDI

CRONOLOGIA

MALHA TERRITORIAL	2007
EDIÇÃO	20/09/2007
Informações técnicas e documentação	Consultar Metadados

Foto: Mapa Índice do Brasil - IBGE

Monte do Carmo-TO