

MAPA MUNICIPAL ESTATÍSTICO

ELEMENTOS PLANIMÉTRICOS

- Edificações**
- Igreja, Escola, Mina
 - Moinho de vento, Molho de água
 - Campo de emergência, Farol
 - Localidades
- Linha telefônica de energia, Cerca**
- Linha telefônica**
- Rodovias**
- auto-estrada
 - pavimentada
 - sem pavimentação
 - sem pavimentação
 - caminho carroçável
 - trilha, caminho e picada
 - prefácio de estrada: federal, estadual
- Ferrovias**
- bitola larga
 - bitola estreita

ELEMENTOS ALTIMÉTRICOS

- Ponto trigonométrico, Referência de nível
- Ponto astronômico, Ponto barométrico
- Cota comprovada
- Superfície deformada, Areia

ELEMENTOS DE HIDROGRAFIA

- Curso d'água intermitente
- Lago ou lago intermitente
- Terreno sujeito a inundação, Salina
- Brejo ou pântano
- Poço (água), Nascente
- Rápidos e cachoeiras grandes
- Rápidos e cachoeiras
- Rocha submersa e a descoberto
- Molhe e represa; terra e alvenaria
- Ancoradouro, Rio seco ou de aluvião
- Recife rochoso

Convenções Temáticas

Identificação	Distrito	Sub-Distrito	Sector Rural	Sector Urbano Aglomerado Rural
	05	06	07	08

LIMITES

- internacional
- intermunicipal
- intermunicipal
- áreas especiais

Escala 1 : 150.000

SISTEMA DE PROJEÇÃO UTM
Origem da quilonagem UTM: Equador e Meridiano 45 W.G.
Acréscimos às coordenadas de 10000 e 500 Km respectivamente
DATUM HORIZONTAL: SIA-89

Este produto integra a coleção de mapas municipais gerados de forma semi-automatizada, a partir da junção das fontes do Mapeamento Sistemático Brasileiro produzido pelo IBGE, CDS e outros, em formato raster e da Matriz Municipal Digital do IBGE, com atualização prioritária de áreas fortes, sem tratamento pleno de integração e consolidação dos elementos cartográficos.

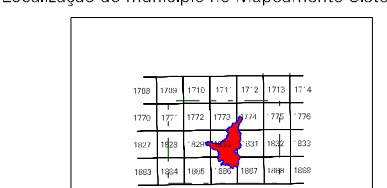
MINISTÉRIO DO PLANEJAMENTO, ORÇAMENTO E GESTÃO
INSTITUTO BRASILEIRO DE GEOGRAFIA E ESTATÍSTICA
A DIRETORIA DE GEOCIÊNCIAS agradece a gentileza da comunicação de falhas ou alterações verificadas neste mapa.
AV. Brasil, 15 071 - Planalto do Leste
Rio de Janeiro-RJ - CEP 21.241-051
© 2007 - CENTRO DE REPRODUÇÃO E DISTRIBUIÇÃO

Natividade-TO

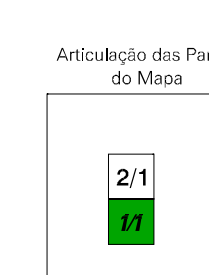
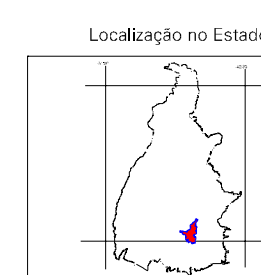
Divisão Político-Administrativa

GEOCÓDIGO	Nome
171420305	DISTrito
171420320	SUBDISTrito
	NATIVIDADE PRINCÍPE

Localização do município no Mapeamento Sistemático



Fonte: Mapa Índice do Brasil - IBGE



ASPECTOS FÍSICOS

Misoregião:	ORIENTAL DO TOCANTINS
Microrregião:	DIANDIÓPOLIS
Altitude da Sede:	Área: 3244,3 km²
Coordenadas de Sede:	COORDENADAS DE SEDE
Latitude: -11,719	N: 203159
Longitude: -47,723	E: 0704976
	MC
	45

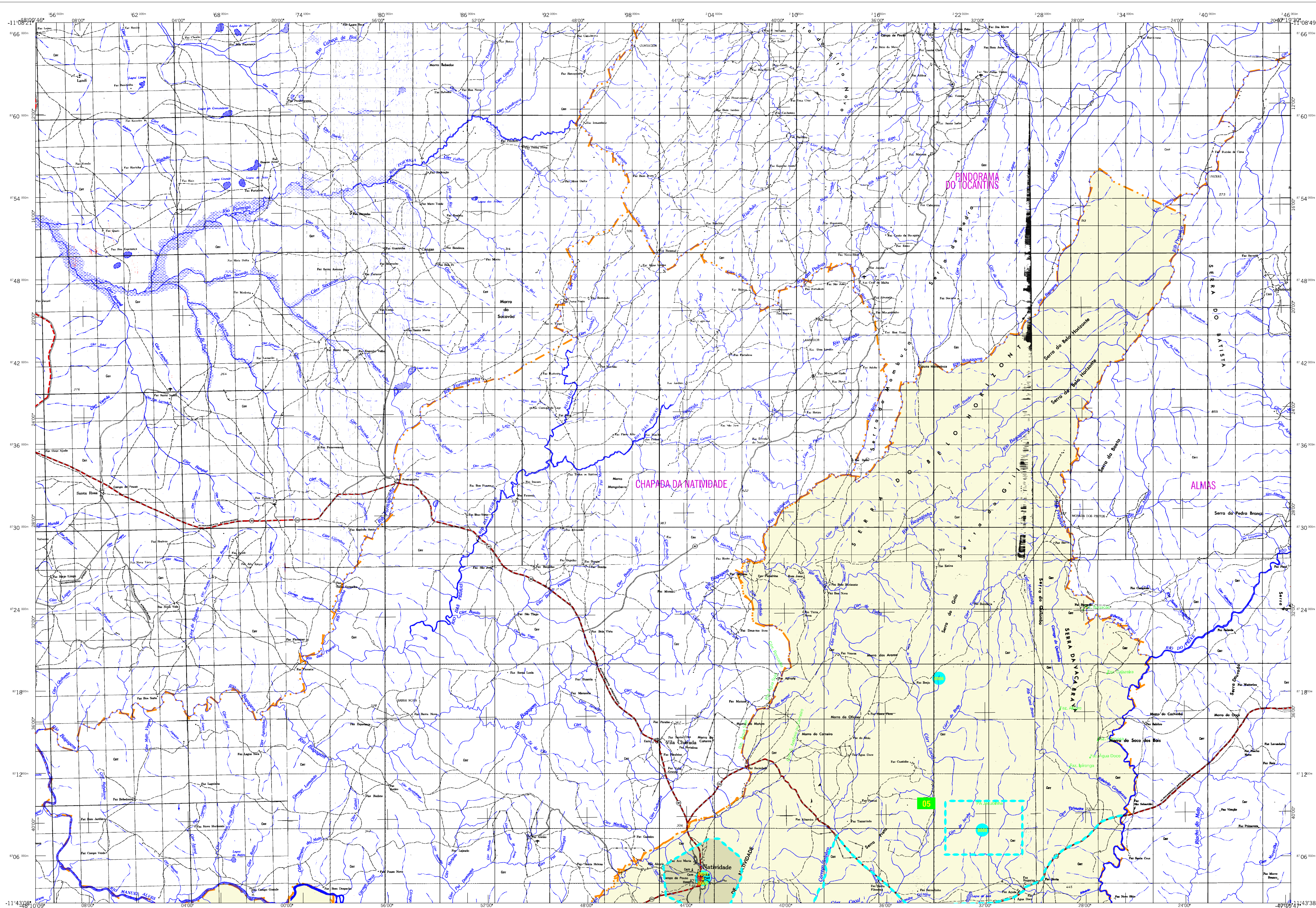
CRONOLOGIA

MALHA TERRITORIAL	2007
EDIÇÃO	10-09-2007
Informações relativas à documentação básica e atualização	Consultar Metadados

IMPLEMENTAÇÃO

Coordenação Técnica:	CCAR
Coordenação de Cartografia:	CCAR
Coordenação Temática:	CETE
Coordenação de Estruturas Territoriais:	CETE
Unidades Produtoras:	Unidades Estaduais do IBGE
Dissertação:	Centro de Documentação e Disseminação da Informação
CDI	

ATUALIZAÇÕES CARTOGRÁFICAS
COR MAGENTA - Levantamentos por GPS e/ou Imagens de Satélites
COR VERDE - Lançamento aproximado sem comprovação cartográfica



MAPA MUNICIPAL ESTATÍSTICO

ELEMENTOS PLANIMÉTRICOS

Edificações: Igreja, Escola, Mina, Moleno de vento, Molho de água, Campo de emergência, Farol, Localidades.

Linhas: Linha telefônica de energia, Cerca, Linha telefônica.

Rodovias: auto-estrada, pavimentada, sem pavimentação, sem pavimentação, caminho carroçável, trilha, caminho e picada, prefixo de estrada: federal, estadual.

Ferrovias: bitola larga, bitola estreita.

CONVENÇÕES CARTOGRÁFICAS

ELEMENTOS ALTIMÉTRICOS

Ponto trigonométrico, Referência de nível, Ponto astronômico, Ponto barométrico, Cota comprovada, Superfície deformada, Areia.

ELEMENTOS DE HIDROGRAFIA

Curso d'água intermitente, Lago ou lago intermitente, Terreno sujeito a inundação, Salina, Brejo ou pântano, Poço (água), Nascente, Rápidos e cacharatas grandes, Rápidos e cacharatas, Rocha submersa e a descoberto, Molhe e represa; terra e alvenaria, Ancoradouro, Rio seco ou de aluvião, Recife rochoso.

CONVENÇÕES TEMÁTICAS

Limites: Distrital, Sub-Distrital, Setor Consistencial.

Identificação: Distrito (05), Sub-Distrito (06), Setor Rural (07), Setor Urbano Aglomerado Rural (08).

LIMITES

internacional, interdistrital, intermunicipal, áreas especiais.

ATUALIZAÇÕES CARTOGRÁFICAS

COR MAGENTA - Levantamentos por GPS e/ou Imagens de Satélites
COR VERDE - Lançamento aproximado sem comprovação cartográfica

ESCALA 1 : 150.000

0 3.000 6.000 9.000

SISTEMA DE PROJEÇÃO UTM
Origem das quilômetros UTM: Equador e Meridiano 45 WG.
Acréscimos as constantes de 10.000 e 500 Km respectivamente
DATUM HORIZONTAL: SIA 89

Este produto integra a coleção de mapas municipais gerados de forma semi-automatizada, a partir da junção das fontes do Mapeamento Sistemático Brasileiro produzida pelo IBGE, CDS e outros, em formato raster vetorizado e da Malha Municipal Digital do IBGE, com atualização prioritária de cidades fortes, sem tratamento pleno de integração e consolidação dos elementos cartográficos.

MINISTÉRIO DO PLANEJAMENTO, ORÇAMENTO E GESTÃO
INSTITUTO BRASILEIRO DE GEOGRAFIA E ESTATÍSTICA
A DIRETORIA DE GEOCIÊNCIAS agradece a gentileza da comunicação de falhas ou omissões verificadas neste mapa.
At. Brasília, 15 de 11 - Praça da Luz
Rio de Janeiro-RJ - CEP 21.241-051
© 2007 - CENTRO DE REPRODUÇÃO E DISTRIBUIÇÃO

Divisão Político-Administrativa

GEOCÓDIGO		NOME
Distrito	Subdistrito	
171420305	171420320	NATIVIDADE PRINCÍPE

Localização do município no Mapeamento Sistemático

Localização no Estado

Articulação das Partes do Mapa

1/1

ASPECTOS FÍSICOS

Misoregião: ORIENTAL DO TOCANTINS
Mesorregião: DIANDROPOLIS

Altitude da Sede: 203,159 m
Área: 3244,3 km²

COORDENADAS DA SEDE

Latitude: -11,719 S
Longitude: -47,723 W

MC: 45

CRONOLOGIA

Malha Territorial: 2007
Edição: 10-09-2007

IMPLEMENTAÇÃO

Coordenação Técnica: CCAR
Coordenação de Cartografia: CCAR
Coordenação Temática: CETE
Coordenação de Estruturas Territoriais: CETE
Unidades Produtoras: Unidades Estaduais do IBGE
Dissertação: Centro de Documentação e Disseminação da Informação CDDI

Localização no Estado

Articulação das Partes do Mapa

1/1