

### CONVENÇÕES CARTOGRÁFICAS

- ELEMENTOS PLANIMÉTRICOS**
- Edificações: Igreja, Escola, Mina, Moinho de vento, Molho de água, Campo de emergência, Farol, Localidades
  - Linhas transmissoras de energia, Cerca
  - Linhas telefônicas
  - Rodovias: auto-estrada pavimentada, sem pavimentação, caminho carroçável, trilha, caminho e picada, prelocho de estrada, federal, estadual
  - Ferrovias: bitola larga, bitola estreita
- ELEMENTOS ALTIMÉTRICOS**
- Ponto trigonométrico, Referência de nível
  - Ponto astronômico, Ponto barométrico
  - Cota comprovada
  - Superfície deformada, Área
- ELEMENTOS DE HIDROGRAFIA**
- Curso d'água intermitente
  - Lago ou lagoa intermitente
  - Terreno sujeito a inundação, Safra
  - Relevo ou platô
  - Popo (água), Nascente
  - Rápido e cascatas grandes
  - Rápido e cascatas
  - Rocha submersa e a descoberto
  - Molho e represa; terra e alvenaria
  - Ancoradouro, Rio seco ou de aluvião
  - Recife rochoso
- ATUALIZAÇÕES CARTOGRÁFICAS**
- COR MAGENTA - Levantamentos por GPS e/ou Imagens de Satélites
  - COR VERDE - Lançamento aproximado sem comprovação cartográfica

### MAPA MUNICIPAL ESTATÍSTICO

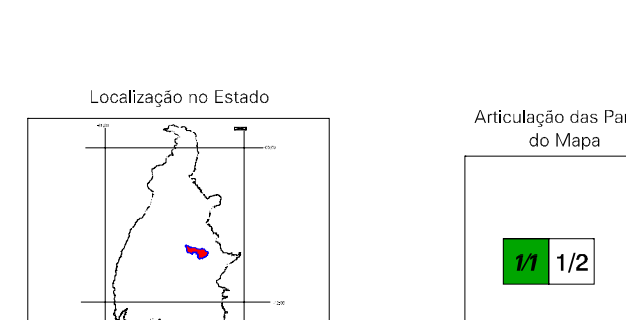


SETEMA DE PRODUÇÃO UTM  
Origem de alinhamento UTM: Equador e Meridiano 48 W.G.  
Acumulado em coordenadas de 1000 e 500 em respectivamente  
DATUM HORIZONTAL: SAD 89

Este produto é uma imagem a colorido de uma imagem multiespectral gerada de forma semi-automatizada a partir da junção das faixas do Sensoriamento Remoto Brasileiro produzida pelo IBGE. O uso é gratuito, em formato raster em escala de 1:125.000, com atualização proveniente de diversas fontes, sem tratamento plano de integração e correção de distorções cartográficas.

MINISTÉRIO DO PLANEJAMENTO, ORÇAMENTO E GESTÃO  
INSTITUTO BRASILEIRO DE GEOGRAFIA E ESTATÍSTICA

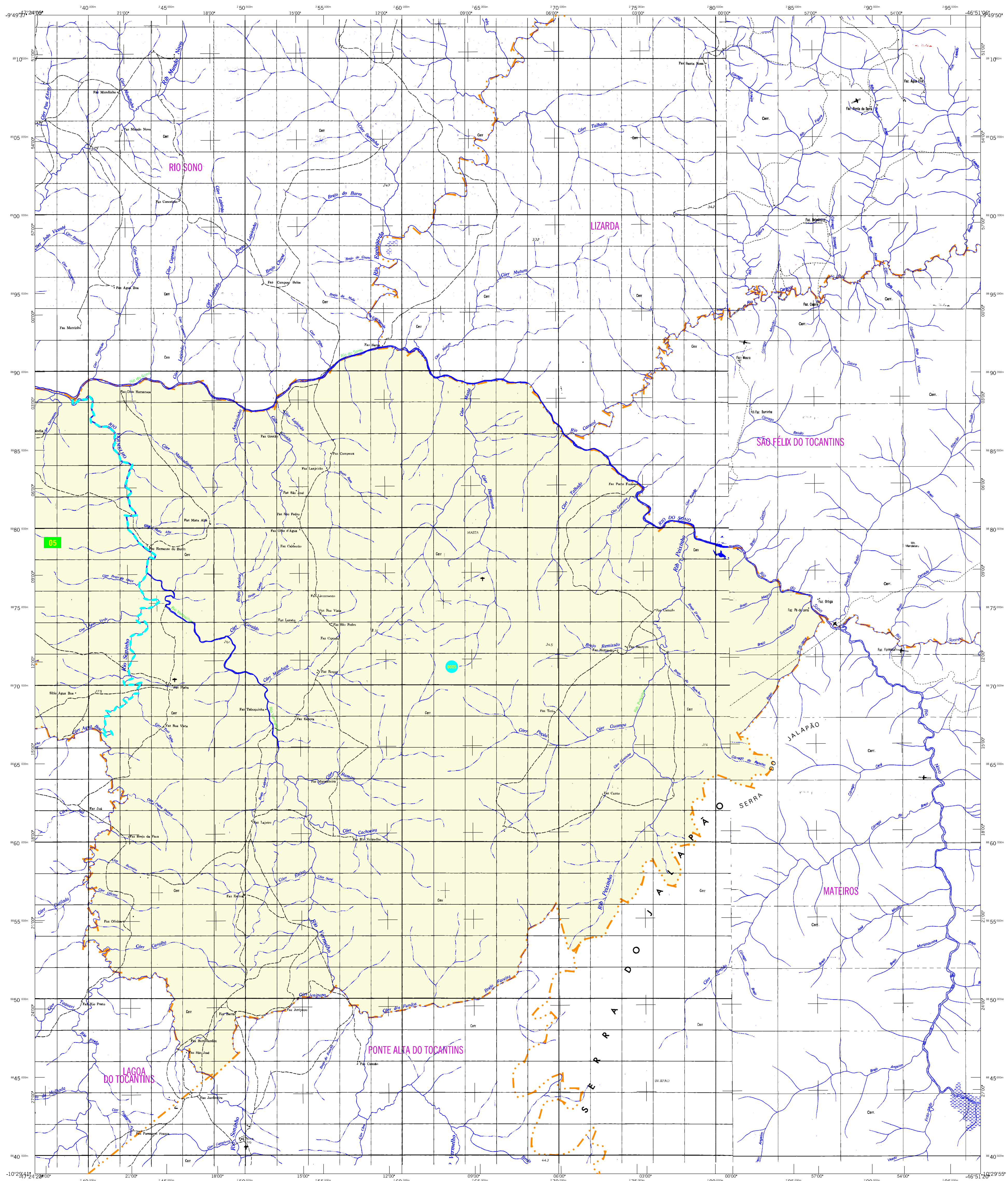
Geocódigo		Nome	
Distrito	Subdistrito		
171510101	NOVO ACORDO		



### Novo Acordo-TO

ASPECTOS FÍSICOS	
Microrregião: ORIENTAL DO TOCANTINS	
Mesorregião: ALAPAPO	
Altitude da Sede: 496,3 m	Área: 2674,2 Km²
Latitude: -4,963	Longitude: -47,877
E: 209471	N: 8887487
MC: 45	
CRONOLOGIA	
MALHA TERRITORIAL: 2007	
EDIÇÃO: 10-09-2007	
Informações relativas à documentação básica e atualização	Consultar Metadados
IMPLEMENTAÇÃO	
Coordenação Técnica: Coordenação de Cartografia	CCAI
Coordenação Temática: Coordenação de Estatísticas Territoriais	CETE
Unidades Produtoras: Unidades Estaduais do IBGE	
Elaboração: Centro de Documentação e Disseminação de Informação	CDI





### CONVENÇÕES CARTOGRÁFICAS

- ELEMENTOS PLANIMÉTRICOS**
- Edificações: Igreja, Escola, Mina, Moinho de vento, Moinho de água, Campo de emergência, Farol, Localidades
  - Linhas transmissoras de energia, Cerca, Linha telefônica
  - Rodovias: auto-estrada pavimentada, sem pavimentação, caminho carroçável, trilha, caminho e picada, prelocho de estrada, federal, estadual
  - Ferrovias: bitola larga, bitola estreita
- ELEMENTOS ALTIMÉTRICOS**
- Ponto trigonométrico, Referência de nível, Ponto astrológico, Poço barométrico, Cota comprovada, Superfície deformada, Área
- ELEMENTOS DE HIDROGRAFIA**
- Curso d'água intermitente, Lago ou lagoa intermitente, Terreno sujeito a inundação, Safra, Brejo ou pântano, Poço (águas), Nascente, Râpidos e cascatas grandes, Râpidos e cascatas, Rocha submersa e a descoberto, Molhe e repres: terra e alvenaria, Ancoradouro, Rio seco ou de aluvião, Recife rochoso
- ATUALIZAÇÕES CARTOGRÁFICAS**
- COR MAGENTA - Levantamentos por GPS e/ou Imagens de Satélites
  - COR VERDE - Lançamento aproximado sem comprovação cartográfica

### MAPA MUNICIPAL ESTATÍSTICO

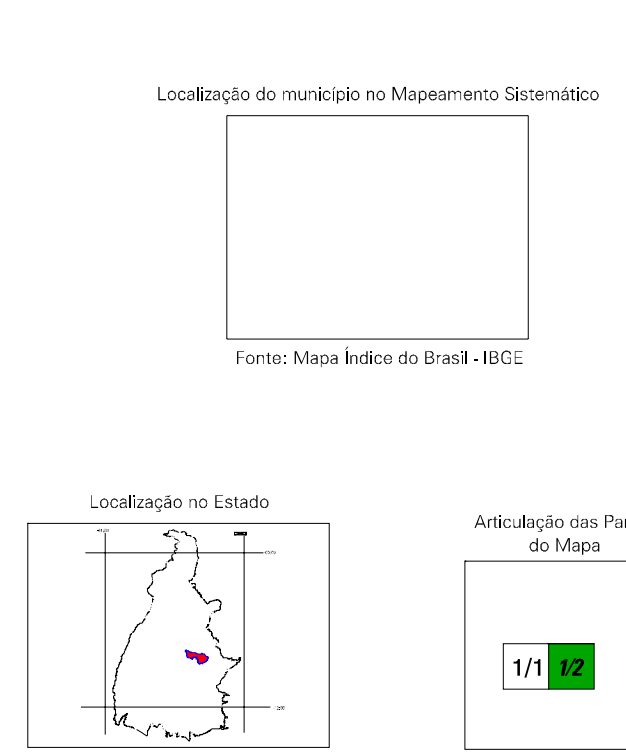
Escala 1 : 125.000

SISTEMA DE PRODUÇÃO UTM  
Origem da projeção: UTM; Equador e Meridiano 48 WIG;  
Acumulação em centenas de 1000 e 500 km respectivamente  
DATUM HORIZONTAL: SAD 69

Este produto é uma imagem a colorido da massa municipal gerada de forma automática a partir da junção das folhas do Mapeamento Sistemático Brasileiro produzidas pelo IBGE, CDS e CUB, em formato raster em escala vetorial da Matriz Municipal Digital do IBGE, com atualização proveniente de diversas fontes, sem tratamento plano de integração e compatibilização dos elementos cartográficos.

MINISTÉRIO DO PLANEJAMENTO, ORÇAMENTO E GESTÃO  
INSTITUTO BRASILEIRO DE GEOGRAFIA E ESTATÍSTICA  
A DIRETORIA DE GEOCENOSIS, AGÊNCIA E GERÊNCIA DE COMUNICAÇÃO  
DE DADOS E INFORMAÇÕES, DIVISÃO DE DADOS E INFORMAÇÕES  
AV. Brasil, 1.671 - Parada do Leste  
Rio de Janeiro/RJ - CEP 21.241-021  
©IBGE - todos os direitos reservados

Divisão Político-Administrativa		NOME
GEOCÓDIGO	Distrito	Subdistrito
1715101	NOVO ACORDO	



### Novo Acordo-TO

ASPECTOS FÍSICOS	
Microrregião:	ORIENTAL DO TOCANTINS
Mesorregião:	JALAPÃO
Altitude da Sede:	Área: 2674,2 Km <sup>2</sup>
Latitude: -8,963	E: 209477
Longitude: -47,877	N: 8887487
	MC: 45
CRONOLOGIA	
MALHA TERRITORIAL	2007
EDIÇÃO	15-09-2007
Informações relativas à documentação base e atualização	Consultar Metadados
IMPLEMENTAÇÃO	
Coordenação Técnica:	Coordenação de Cartografia: CCAI
Coordenação Temática:	Coordenação de Estatísticas Territoriais: CETE
Unidades Produtoras:	Unidades Estaduais do IBGE
Elaboração:	Centro de Documentação e Disseminação da Informação: CDDI