

## MAPA MUNICIPAL ESTATÍSTICO

**ELEMENTOS PLANIMÉTRICOS**

Edificações  
Igreja, Escola, Mina  
Moinho de vento, Moinho de água  
Campo de emergência, Farol  
Localidades

Linha transmissora de energia, Cerca  
Linha telefônica

Rodovios  
subestada  
pavimentada  
sem pavimentação  
caminho carroçável  
trilha, caminho e picada  
prefeio de estrada: federal, estadual

Ferrovias  
estação longa  
estação curta

**CONVENÇÕES CARTOGRÁFICAS**

**ELEMENTOS ALTIMÉTRICOS**

Ponto trigonométrico, Referência de nível  
Ponto astronômico, Ponto barométrico  
Cota comprovada  
Superfície deformada, Anóis

**ELEMENTOS DE HIDROGRAFIA**

Curso d'água incompleto  
Lago ou lagoa intermitente  
Terreno sujeito a inundação, Salina  
Flejo ou planície  
Poço artificial, Nascente  
Rápidos e cachoeiras grandes  
Rápidos e cachoeiras  
Rocha submersa e a descoberto  
Molhe e represa, Terra aluviana  
Acesso a rio, Rio seco ou de aluvião  
Relevo rochoso

**CONVENÇÕES TEMÁTICAS**

Linha: Distrital, Sub-Distrital, Setor Conselheiro

Identificação: Distrito, Sub-Distrito, Setor Rural, Setor Urbano, Aglomerado Rural

**LIMITES**

internacional  
interestadual  
intermunicipal  
áreas especiais

Divisão Público-Administrativa

GEOCÓDIGO	DIRETÓRIO / SUBDIRETÓRIO	NOME
172100000	PALMAS	PALMAS
172100001	BURITIANA	BURITIANA
172100002	FOZ DE IGUAÇU DO PORTO	FOZ DE IGUAÇU DO PORTO

Localização do município no Mapeamento Sistemático

Localização no Estado

Articulação das Partes do Mapa

ESCALA 1:100.000

SISTEMA DE PROJEÇÃO UTM  
Origem da submeridiana UTM: Equador e Meridiano 51 WCG, Aproximado ao centroide do TOZU a 600 km respectivamente.  
DATUM HORIZONTAL: SAD 69  
Este produto integra o Sistema de Mapas, produzido segundo as normas brasileiras, e está em conformidade com as normas técnicas de cartografia do IBGE, com atualização proveniente de diversas fontes, sem tratamento plano de empolgação e correção dos elementos cartográficos.

MINISTÉRIO DO PLANEJAMENTO, ORÇAMENTO E GESTÃO  
INSTITUTO BRASILEIRO DE GEOGRAFIA E ESTATÍSTICA  
A DEPARTAMENTO DE GEOLOGIA, GEODÉSIA E CARTOGRAFIA  
COORDENADORIA DE GEODÉSIA E CARTOGRAFIA  
AV. Brasil, 15 071 - Paralelo de Lulas  
Rio de Janeiro - CEP: 20047-900  
© 2007 - GEODÉSIA E CARTOGRAFIA

**ATUALIZAÇÕES CARTOGRÁFICAS**

- Levantamentos por GPS e/ou Imagens de Satélites  
- Lançamento aproximado sem comprovação cartográfica

**ASPECTOS FÍSICOS**

Microrregião: ORIENTAL DO TOCANTINS  
Município: PORTO NACIONAL

Altitude da Sede: Área: 2222,6 Km<sup>2</sup>

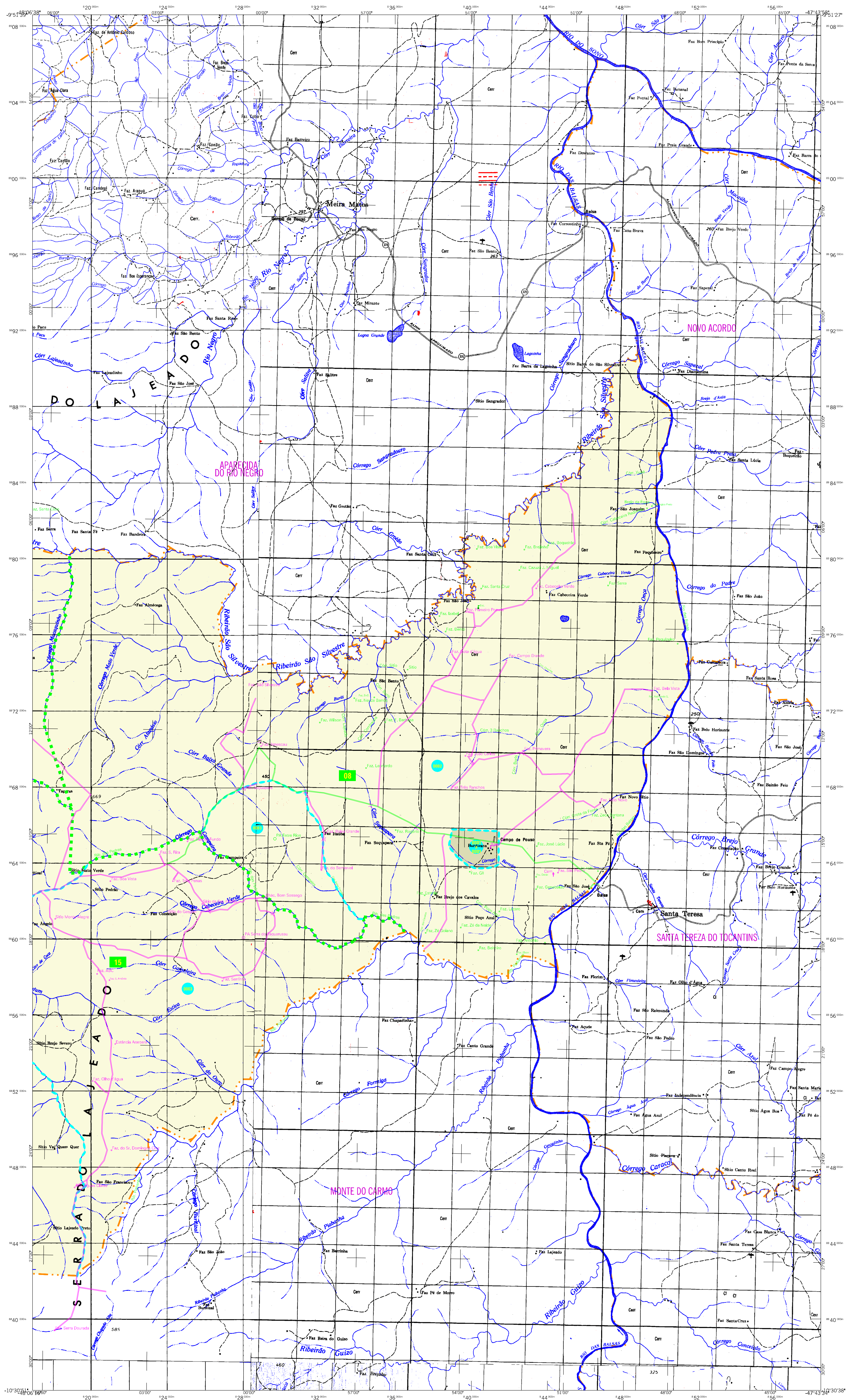
Coordenadas Geográficas da Sede:  
Latitude: -10,197    Longitude: -48,203

**CRONOLOGIA**

Malha Territorial: 2007  
Edição: 10/09/2007  
Informações sobre o Documento Técnico e Estatístico: Consultar Metadados

**IMPLEMENTAÇÃO**

Coordenação Técnica: Coordenadoria de Cartografia (CCG)  
Coordenação Editorial: Coordenadoria de Estruturas Territoriais (CET)  
Grupos Produtores: Unidades Estaduais do IBGE  
Distribuição: Centro de Documentação e Disseminação de Informação (CDDI)



## MAPA MUNICIPAL ESTATÍSTICO

**ELEMENTOS PLANIMÉTRICOS**

Edificações  
Espinha, Escola, Mina  
Moinho de vento, Moinho de água  
Campo de emergência, Farol  
Localidades

Linha transmissora de energia, Cerca  
Linha telefônica

Rodovios  
subestada  
pavimentada  
sem pavimentação  
caminho carroçável  
trilha, caminho e picada  
prefeio de estrada: federal, estadual

Ferrovias  
trilho largo  
trilho estreito

**CONVENÇÕES CARTOGRÁFICAS**

**ELEMENTOS ALTIMÉTRICOS**

Ponto trigonométrico, Referência de nível  
Ponto astronômico, Ponto barométrico  
Suafeição deformada, Anólo

**ELEMENTOS DE HIDROGRAFIA**

Curso d'água incoerente  
Lago ou lagoa intermitente  
Terreno sujeito a inundação, Salina  
Fleijo ou pantano  
Poço artificial, Nascente  
Rápidos e cachoeiras grandes  
Rápidos e cachoeiras  
Rocha submersa e a descoberto  
Molhe e represa, terra e alvenaria  
Acesso a rio, Rio seco ou de alívio  
Relevo rochoso

**ATUALIZAÇÕES CARTOGRÁFICAS**

COR MAGENTA - Levantamentos por GPS e/ou Imagens de Satélites  
COR VERDE - Lançamento aproximado sem comprovação cartográfica

**Convenções Temáticas**

Limites	Identificação
05	05
06	06
07	07
08	08
09	09
10	10
11	11
12	12
13	13
14	14
15	15
16	16
17	17
18	18
19	19
20	20
21	21
22	22
23	23
24	24
25	25
26	26
27	27
28	28
29	29
30	30
31	31
32	32
33	33
34	34
35	35
36	36
37	37
38	38
39	39
40	40
41	41
42	42
43	43
44	44
45	45
46	46
47	47
48	48
49	49
50	50

**LIMITES**

internacional  
intermunicipal  
intermunicipal  
áreas especiais

Escala 1:100.000

2.000 0 2.000 4.000 6.000

**SISTEMA DE PROJEÇÃO UTM**  
Origem da submeridiana: UTM Equador e Meridiano 51 WGS, Adotados os parâmetros de UTM e 600 Km de comprimento.  
DATUM HORIZONTAL: SAD 69  
Este produto integra o Sistema de Informações Geográficas do IBGE, desenvolvido em parceria com o Ministério do Planejamento, Orçamento e Gestão, sob a coordenação do Departamento de Geodésia e Geoprocessamento do IBGE, com a participação de diversos técnicos, sem tratamento plano de emergência e com a colaboração dos setores cartográficos.

**MINISTÉRIO DO PLANEJAMENTO, ORÇAMENTO E GESTÃO**  
INSTITUTO BRASILEIRO DE GEOGRAFIA E ESTATÍSTICA  
DEPARTAMENTO DE GEODÉSIA E GEOPROCESSAMENTO  
COORDENADORIA DE GEODÉSIA E GEOPROCESSAMENTO  
AV. Brasil, 15 071 - Paralelo do Leste  
Rio de Janeiro - CEP 20241-010  
©IBGE - ÓRGÃO DE FOMENTO E PESQUISA

Divisão Público-Administrativa	
GEOCÓDIGO	NOME
17210000	PALMAS
17210001	BURITIANA
17210002	FOZ DE IGUAÇU DO PARÁ

Localização do município no Mapeamento Sistemático

Localização no Estado

Articulação das Partes do Mapa

1/1

**ASPECTOS FÍSICOS**

Microregião: TOCANTINS  
Mesorregião: NOROCCIDENTAL DO TOCANTINS  
Atitude da Sede: Área: 2022,6 Km<sup>2</sup>  
CÓDIGO DO MUNICÍPIO DO IBGE  
Latitude: -10,197 L: 20224  
Longitude: -48,203 N: 8874918

**CRONOLOGIA**

MAIHA TERRITORIAL: 2007  
EDIÇÃO: 10-09-2007  
Informações sobre o Documento: Nome e Arquivos: Consultar Metadados

**IMPLEMENTAÇÃO**

Coordenação Técnica: Coordenação de Cartografia: CCAR  
Coordenação Editorial: Coordenação de Estruturas Territoriais: CETS  
Unidades Produzidas: Unidades Estaduais do IBGE  
Distribuição: Centro de Documentação e Disseminação de Informação: CDDI