

MAPA MUNICIPAL ESTATÍSTICO

ELEMENTOS PLANIMÉTRICOS

- Edificações**
- Igreja, Escola, Mina
 - Molinho de vento, Molinho de água
 - Campo de emergência, Farol
 - Localidades
- Linha transmissora de energia, Cerca**
- Linha telefônica**
- Rodovias**
- auto-estrada
 - pavimentado
 - sem pavimentação
 - sem pavimentação
 - caminho carroçável
 - trilha, caminho e picada
 - prefixo de estrada: federal, estadual
- Ferrovias**
- bitola larga
 - bitola estreita

CONVENÇÕES CARTOGRÁFICAS

ELEMENTOS ALTIMÉTRICOS

- Ponto trigonométrico, Referência de nível
- Ponto astronômico, Ponto barométrico
- Cota comprovada
- Superfície deformada, Areia

ELEMENTOS DE HIDROGRAFIA

- Lago ou lagoa intermitente
- Terreno sujeito a inundação, Safina
- Brejo ou pântano
- Poço (água), Nascente
- Rápidos e cachoeiras grandes
- Rápidos e cachoeiras
- Rocha submersa e a descoberto
- Molho e represa: terra e alvenaria
- Ancoradouro, Rio seco ou de aluvião
- Recife rochoso

Convenções Temáticas

Limites: Distrital			
Sub-Distrital			
Setor Conselheiro			
Identificação			
Distrito	Sub-Distrito	Sector Rural	Sector Urbano Aglomerado Rural
05	06	07	08

LIMITES

- internacional
- interdistrital
- intermunicipal
- áreas especiais

Escala 1 : 100.000

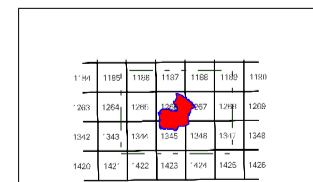
SISTEMA DE PROJEÇÃO UTM
Origem da projeção UTM: Equador e Meridiano 45 W.G.
Acrescidas as constantes de 10.000 e 500 Km respectivamente
DATUM HORIZONTAL: SAD 69

Este produto integra a coleção de mapas municipais gerados de forma semi-automatizada, a partir da junção das fontes de Mapeamento Sistemático Brasileiro produzidas pelo IBGE, DSE e outros, em formato raster e/ou vetorial e da Malha Municipal Digital do IBGE, com atualização proveniente de diversas fontes, sem tratamento pleno de integração e compatibilização dos elementos cartográficos.

MINISTÉRIO DO PLANEJAMENTO, ORÇAMENTO E GESTÃO
INSTITUTO BRASILEIRO DE GEOGRAFIA E ESTATÍSTICA
A DIRETORIA DE GEOCIÊNCIAS integra a gerência da comunicação de dados e cartografia, com o apoio da comunicação de dados e cartografia, com o apoio da comunicação de dados e cartografia, com o apoio da comunicação de dados e cartografia.

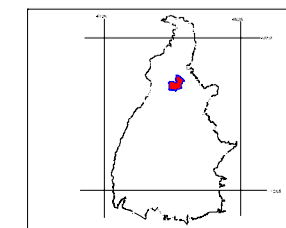
GEOCÓDIGO		Divisão Político-Administrativa	
Distrito	Subdistrito	NOME	
1715705		PALMEIRANTE	

Localização do município no Mapeamento Sistemático

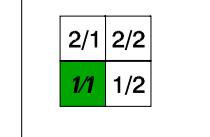


Fonte: Mapa Índice do Brasil - IBGE

Localização no Estado



Articulação das Partes do Mapa



Palmeirante-TO

ASPECTOS FÍSICOS

Mesorregião:	OCIDENTAL DO TOCANTINS
Microrregião:	ARAGUANA
Altitude da Sede:	Área: 2646,6 Km²
COORDENADAS DA SEDE	
Latitude: -7,990	E: 177311
Longitude: -47,926	N: 9130048
MC	
45	

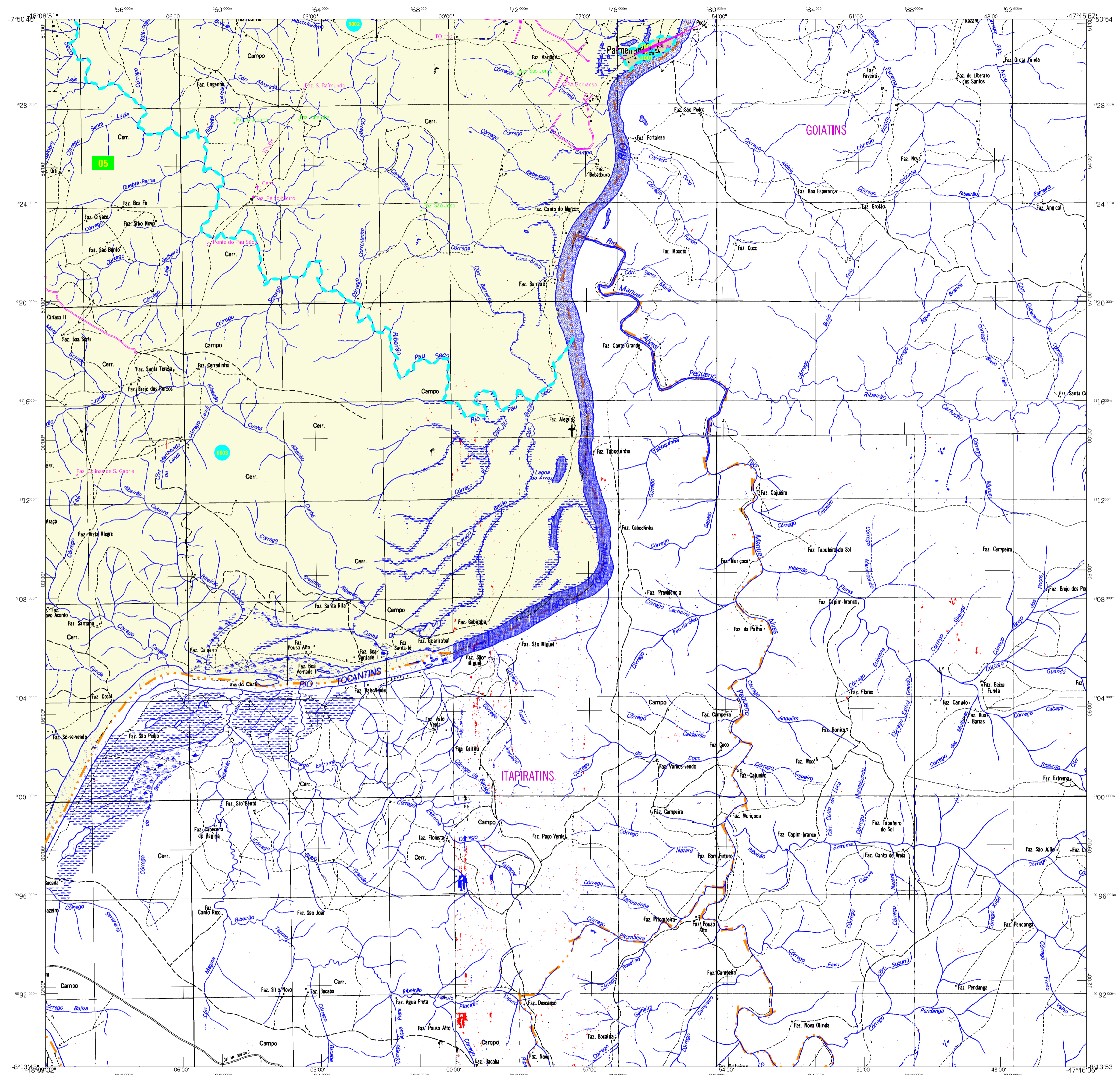
CRONOLOGIA

MALHA TERRITORIAL	2007
EDIÇÃO	11-09-2007
Informações relativas à documentação histórica e atualização	
Consultar Metadados	

IMPLEMENTAÇÃO

Coordenação Técnica:	CCAR
Coordenação de Cartografia:	
Coordenação Temática:	CETE
Coordenação de Estruturas Temáticas:	
Unidades Produtoras:	
Unidades Estatísticas do IBGE:	
Disseminação:	
Centro de Documentação e Disseminação da Informação:	CDDI

ATUALIZAÇÕES CARTOGRÁFICAS
COR MAGENTA - Levantamentos por GPS e/ou Imagens de Satélites
COR VERDE - Lançamento aproximado sem comprovação cartográfica



MAPA MUNICIPAL ESTATÍSTICO

Palmeirante-TO

ELEMENTOS PLANIMÉTRICOS

- Edificações**
 - Igreja, Escola, Mina
 - Molinho de vento, Molinho de água
 - Campo de emergência, Farol
 - Localidades
- Linha transmissora de energia, Cerca**
- Linha telefônica**
- Rodovias**
 - auto-estrada
 - pavimentada
 - sem pavimentação
 - caminho carroçável
 - trilha, caminho e picada
 - prefeio de estrada: federal, estadual
- Ferrovias**
 - bitola larga
 - bitola estreita

CONVENÇÕES CARTOGRÁFICAS

ELEMENTOS ALTIMÉTRICOS

- Ponto trigonométrico, Referência de nível
- Ponto astronômico, Ponto barométrico
- Cota comprovada
- Superfície deformada, Areia

ELEMENTOS DE HIDROGRAFIA

- Curso d'água intermitente
- Lago ou lagoa intermitente
- Terreno sujeito a inundação, Safina
- Brejo ou pantano
- Poço (água), Nascente
- Rápidos e cachoeiras grandes
- Rápidos e cachoeiras
- Rocha submersa e a descoberto
- Molho e represa: terra e alvenaria
- Ancoradouro, Rio seco ou de aluvião
- Recife rochoso

Convenções Temáticas			
Limites: Distrital			
Sub-Distrital			
Setor Conselheiro			
Identificação			
Distrito	Sub-Distrito	Setor Rural	Setor Urbano Aglomerado Rural
05	06	07	08

- #### LIMITES
- internacional
 - interdistrital
 - intermunicipal
 - áreas especiais

Escala 1 : 100.000

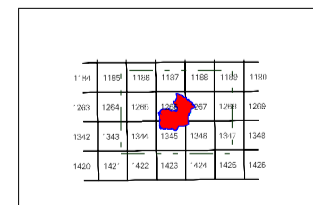
SISTEMA DE PROJEÇÃO UTM
Origem da autoimagem UTM: Equador e Meridiano 45 W.G.
Acrescidas as constantes de 10.000 e 500 Km respectivamente
DATUM HORIZONTAL: SAD 69

Este produto integra a coleção de mapas municipais gerados de forma semi-automatizada, a partir da junção das fontes do Mapeamento Sistemático Brasileiro produzidas pelo IBGE, DSG e outros, em formato raster e/ou vetorial e da Malha Municipal Digital do IBGE, com atualização proveniente de diversas fontes, sem tratamento pleno de integração e compatibilização dos elementos cartográficos.

MINISTÉRIO DO PLANEJAMENTO, ORÇAMENTO E GESTÃO
INSTITUTO BRASILEIRO DE GEOGRAFIA E ESTATÍSTICA
A DIRETORIA DE GEOCIÊNCIAS agrupa a gerência de comunicação de dados e cartografia, a gerência de geoprocessamento e a gerência de geoinformação.
AV. Brasil, 15.071 - Paralela da Lucas
São de Janeiro-RJ - CEP 21.241-511
©IBGE - reserva todos os direitos reservados

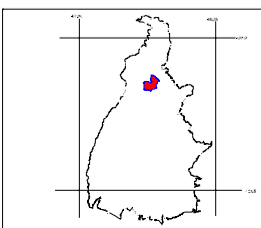
GEOCÓDIGO		Divisão Político-Administrativa	
Distrito	Subdistrito	NOME	
1715705		PALMEIRANTE	

Localização do município no Mapeamento Sistemático

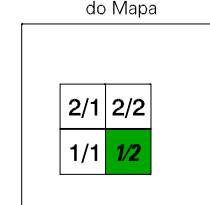


Fonte: Mapa Índice do Brasil-IBGE

Localização no Estado



Articulação das Partes do Mapa



ASPECTOS FÍSICOS

Mesorregião:	OCIDENTAL DO TOCANTINS
Microrregião:	ARAGUANA
Altitude da Sede:	Área: 2646,6 Km²
COORDENADAS DA SEDE	
Latitude: -7,990	E: 177311
Longitude: -47,928	N: 9130048
MC	
45	

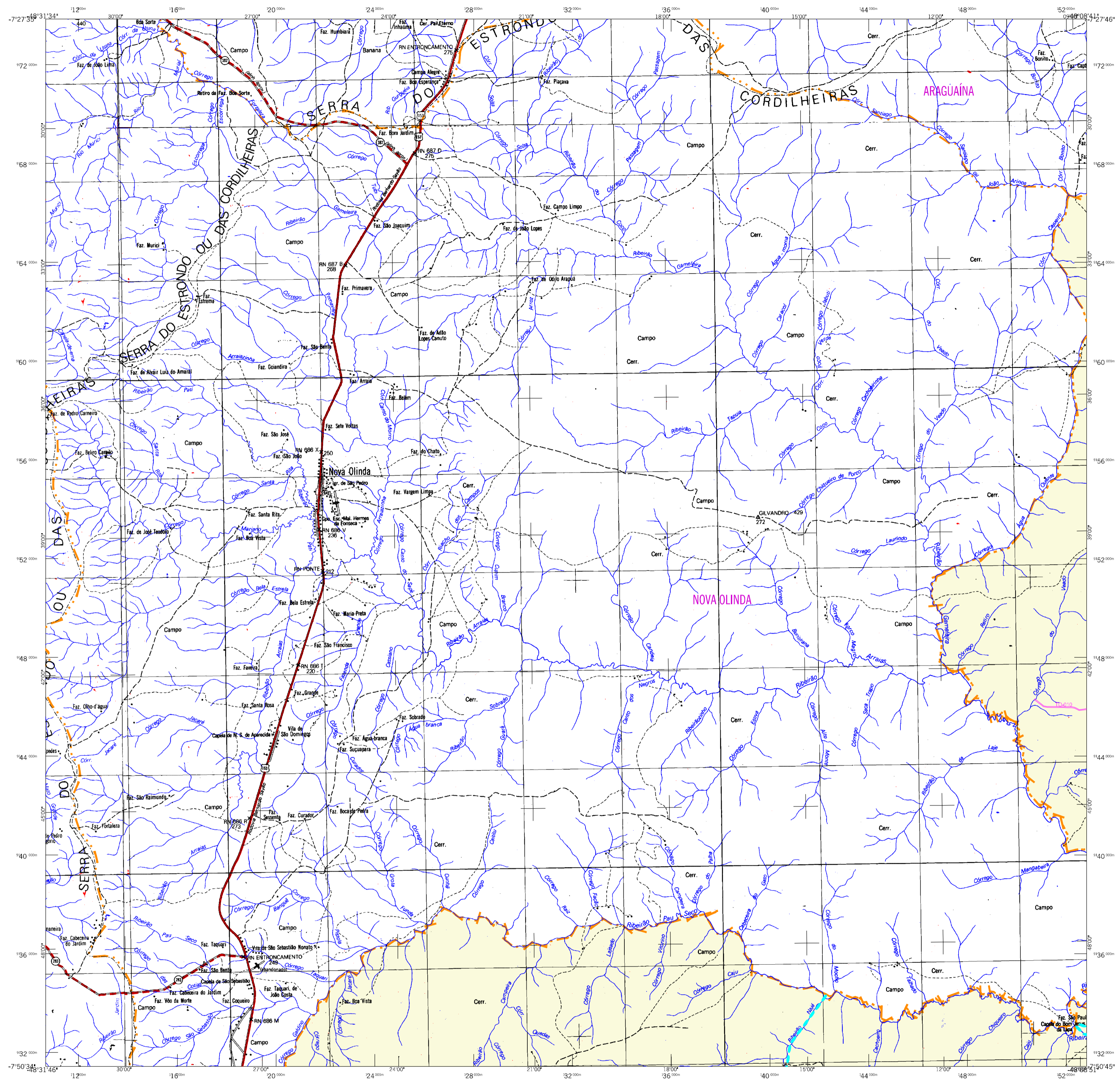
CRONOLOGIA

MALHA TERRITORIAL	2007
EDIÇÃO	11-09-2007
Informações relativas à documentação histórica e atualização Consultar Metadados	

IMPLEMENTAÇÃO

Coordenação Técnica:	CCAR
Coordenação de Cartografia:	
Coordenação de Estruturas Temáticas:	CETE
Unidades Produtoras:	Unidades Estatísticas do IBGE
Disseminação: Centro de Documentação e Disseminação da Informação CDDI	

ATUALIZAÇÕES CARTOGRÁFICAS
COR MAGENTA - Levantamentos por GPS e/ou Imagens de Satélites
COR VERDE - Lançamento aproximado sem comprovação cartográfica



MAPA MUNICIPAL ESTATÍSTICO

Palmeirante-TO

ELEMENTOS PLANIMÉTRICOS

Edificações
Igreja, Escola, Mina
Molino de vento, Molino de água
Campo de emergência, Farol
Localidades

Linha transmissora de energia, Cerca
Linha telefônica

Rodovias
auto-estrada
pavimentada
sem pavimentação
caminho carroçável
trilha, caminho e picada
prefeio de estrada: federal, estadual

Ferrovias
bitola larga
bitola estreita

CONVENÇÕES CARTOGRÁFICAS

ELEMENTOS ALTIMÉTRICOS

Ponto trigonométrico, Referência de nível
Ponto astronômico, Ponto barométrico
Cota comprovada
Superfície deformada, Areia

ELEMENTOS DE HIDROGRAFIA

Curso d'água intermitente
Lago ou lagoa intermitente
Terreno sujeito a inundação, Safina
Brejo ou pântano
Poço (água), Nascente
Rápidos e cachoeiras grandes
Rápidos e cachoeiras
Rocha submersa e a descoberto
Molho e represa: terra e alvenário
Ancoradouro, Rio seco ou de aluvião
Recife rochoso

CONVENÇÕES TEMÁTICAS

Limites: Distrital, Sub-Distrital, Setor Conselheiro

IDENTIFICAÇÃO

Distrito	Sub-Distrito	Setor	Setor Urbano Aglomerado Rural
05	06	07	08

LIMITES
internacional
interestadual
intermunicipal
áreas especiais

ATUALIZAÇÕES CARTOGRÁFICAS
COR MAGENTA - Levantamentos por GPS e/ou Imagens de Satélites
COR VERDE - Lançamento aproximado sem comprovação cartográfica

MAPA MUNICIPAL ESTATÍSTICO

Escala 1 : 100.000

SISTEMA DE PROJEÇÃO UTM
Origem da autoimagem UTM: Equador e Meridiano 45 W/G.
Acrescidas as constantes de 10200 e 500 Km respectivamente
DATUM HORIZONTAL: SAD 69

Este produto integra a coleção de mapas municipais gerados de forma semi-automatizada, a partir da junção das fontes do Mapeamento Sistemático Brasileiro produzidas pelo IBGE, DSE e outros, em formato raster e/ou vetorial e da Malha Municipal Digital do IBGE, com atualização proveniente de diversas fontes, sem tratamento pleno de integração e compatibilização dos elementos cartográficos.

MINISTÉRIO DO PLANEJAMENTO, ORÇAMENTO E GESTÃO
INSTITUTO BRASILEIRO DE GEOGRAFIA E ESTATÍSTICA
A DIRETORIA DE GEOCIÊNCIAS INTEGROU A GERÊNCIA DE COMUNICAÇÃO DE DADOS DO Mapeamento Sistemático Brasileiro
AV. Brasil, 15 071 - Paralela da Lucas
São de Janeiro RJ - CEP 21.241-551
© IBGE - reserva todos os direitos reservados

GEOCÓDIGO		Divisão Política-Administrativa	
Distrito	Subdistrito	NOME	
1715705		PALMEIRANTE	

Localização do município no Mapeamento Sistemático

Localização no Estado

Articulação das Partes do Mapa

Fonte: Mapa Índice do Brasil-IBGE

ASPECTOS FÍSICOS

Mesorregião: OCIDENTAL DO TOCANTINS
Microrregião: ARAGUAINA

Altitude da Sede: Área : 2646,6 Km²

COORDENADAS DA SEDE

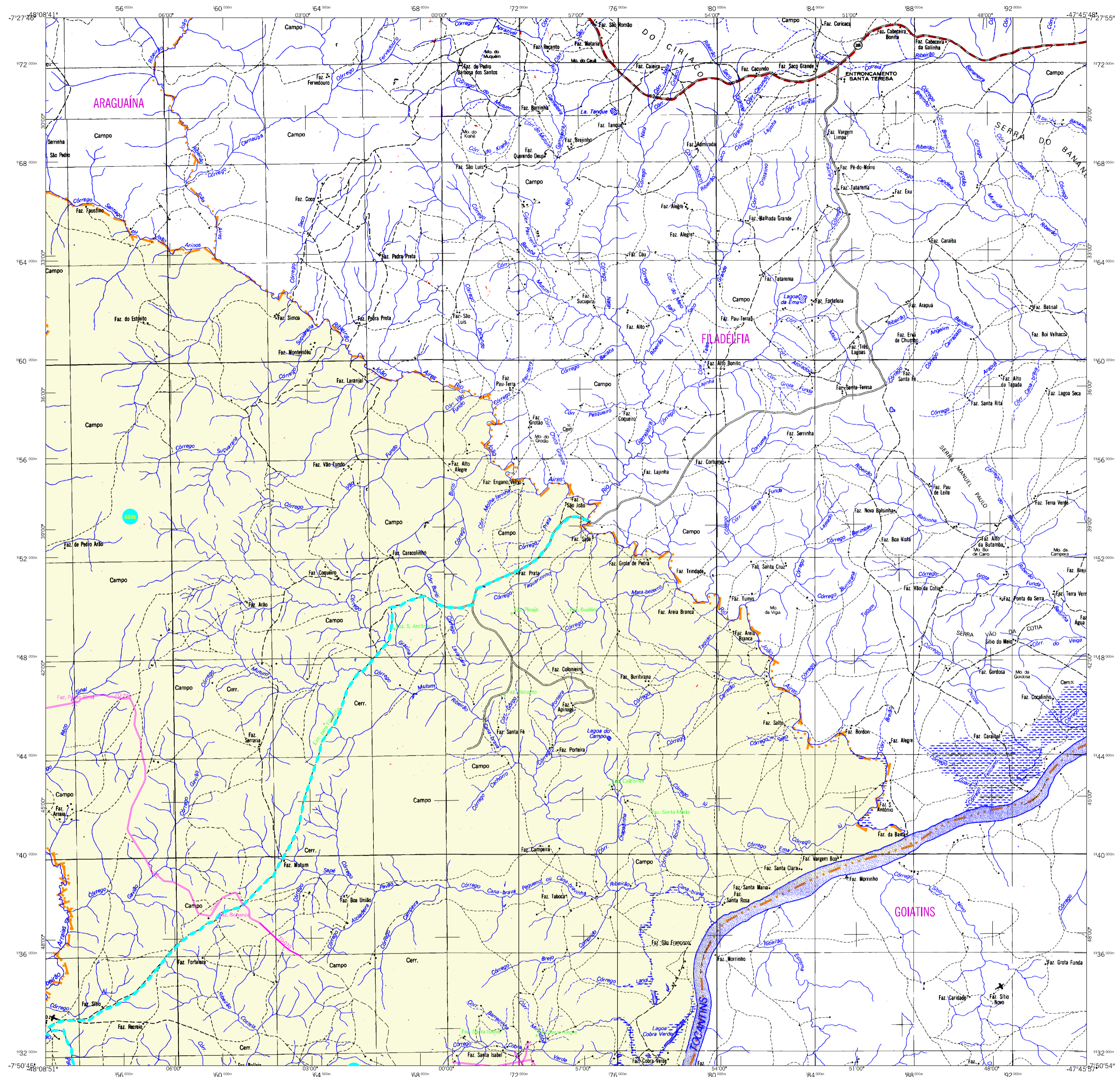
Latitude : -7,990	E. : 177311	MC
Longitude : -47,926	N. : 9130048	45

CRONOLOGIA

MALHA TERRITORIAL	2007
EDIÇÃO	11-09-2007
Informações relativas à documentação histórica e atualização	Consultar Metadados

IMPLEMENTAÇÃO

Coordenação Técnica:	CCAR
Coordenação de Cartografia:	
Coordenação de Estruturas Temáticas:	CETE
Unidades Produtoras:	Unidades Estatísticas do IBGE
Disseminação:	Centro de Documentação e Disseminação da Informação (CDDI)



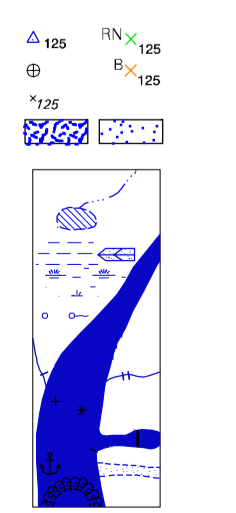
MAPA MUNICIPAL ESTATÍSTICO

ELEMENTOS PLANIMÉTRICOS

- Edificações**
- Igreja, Escola, Mina
 - Molho de vento, Molho de água
 - Campo de emergência, Farol
 - Localidades
- Linha transmissora de energia, Cerca**
- Linha telefônica**
- Rodovias**
- auto-estrada
 - pavimentado
 - sem pavimentação
 - sem pavimentação
 - caminho carroçável
 - trilha, caminho e picada
 - prefixo de estrada: federal, estadual
- Ferrovias**
- bitola larga
 - bitola estreita

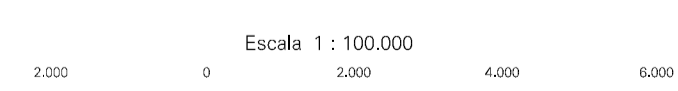
ELEMENTOS ALTIMÉTRICOS

- Ponto trigonométrico, Referência de nível
 - Ponto astronômico, Ponto barométrico
 - Cota comprovada
 - Superfície deformada, Areia
- ELEMENTOS DE HIDROGRAFIA**
- Curso d'água intermitente
 - Lago ou lagoa intermitente
 - Terreno sujeito a inundação, Safina
 - Brejo ou pântano
 - Poço (água), Nascente
 - Rápidos e cachoeiras grandes
 - Rápidos e cachoeiras
 - Rocha submersa e a descoberto
 - Molho e represa: terra e alvenaria
 - Ancoradouro, Rio seco ou de aluvião
 - Recife rochoso



Convenções Temáticas

Limites: Distrital	Sub-Distrital	Sector Conselheiro
Identificação	Sector Urbano	Sector Urbano Aglomerado Rural
Distrito	Sub-Distrito	Sector Rural
05	06	07



SISTEMA DE PROJEÇÃO UTM
Origem da quilometragem UTM: Equador e Meridiano 45 W.G.
Acrescidas as constantes de 10.000 e 500 Km respectivamente
DATUM HORIZONTAL: SAD 69

Este produto integra a coleção de mapas municipais gerados de forma semi-automatizada, a partir da junção das fontes do Mapeamento Sistemático Brasileiro produzido pelo IBGE, DSG e outros, em formato raster e/ou vetorial e da Malha Municipal Digital do IBGE, com atualização proveniente de diversas fontes, sem tratamento pleno de integração e compatibilização dos elementos cartográficos.

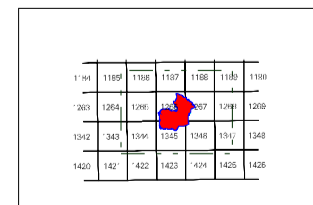
MINISTÉRIO DO PLANEJAMENTO, ORÇAMENTO E GESTÃO
INSTITUTO BRASILEIRO DE GEOGRAFIA E ESTATÍSTICA
A DIRETORIA DE GEOCIÊNCIAS integra a gerência da comunicação de dados do IBGE, com o objetivo de disponibilizar a informação geográfica e estatística para o usuário final.

Av. Brasil, 15.071 - Paralela das Luças
São de Janeiro/RJ - CEP 21.241-551
©IBGE - cartografia e mapeamento sistemático

ATUALIZAÇÕES CARTOGRÁFICAS
COR MAGENTA - Levantamentos por GPS e/ou Imagens de Satélites
COR VERDE - Lançamento aproximado sem comprovação cartográfica

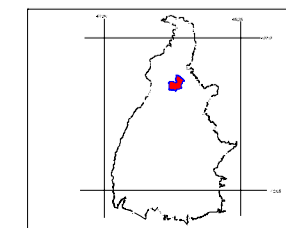
GEOCÓDIGO		Divisão Político-Administrativa	
Distrito	Subdistrito	NOME	
1715705		PALMEIRANTE	

Localização do município no Mapeamento Sistemático

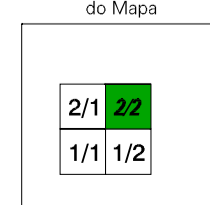


Fonte: Mapa Índice do Brasil - IBGE

Localização no Estado



Articulação das Partes do Mapa



Palmeirante-TO

ASPECTOS FÍSICOS

Mesorregião:	OCIDENTAL DO TOCANTINS
Microrregião:	ARAGUAÍNA
Altitude da Sede:	Área: 2646,6 Km²
COORDENADAS DA SEDE	
Latitude: -7,990	E: 177311
Longitude: -47,926	N: 9130048
MC	
45	

CRONOLOGIA

MALHA TERRITORIAL	2007
EDIÇÃO	11-09-2007
Informações relativas à documentação histórica e atualização	
Consultar Metadados	

IMPLEMENTAÇÃO

Coordenação Técnica:	CCAR
Coordenação de Cartografia:	
Coordenação de Estruturas Temáticas:	CETE
Unidades Produtoras:	
Unidades Estatísticas do IBGE:	
Disseminação:	
Centro de Documentação e Disseminação de Informação:	CDDI