

MAPA MUNICIPAL ESTATÍSTICO

ELEMENTOS PLANIMÉTRICOS

Edificações: Igreja, Escola, Mina, Molino de vento, Molino de água, Campo de emergência, Farol, Localidades

Linha transmissora de energia, Cerca, Linha telefônica

Rodovias: auto-estrada pavimentada sem pavimentação, caminho carroçável, trilha, caminho e picada, prefixo de estrada: federal, estadual

Ferrovias: bitola larga, bitola estreita

ELEMENTOS ALTIMÉTRICOS

Ponto trigonométrico, Referência de nível, Ponto astronômico, Ponto barométrico, Cota comprovada, Superfície deformada, Área

ELEMENTOS DE HIDROGRAFIA

Lago ou lagoa intermitente, Terreno sujeito a inundação, Safina, Brejo ou pântano, Poço (igual), Nascente, Rápidos e cachoeiras grandes, Rápidos e cachoeiras, Molhe e represa: terra e alvenaria, Açoreado, Rio seco ou de aluvião, Recife rochoso

CONVENÇÕES CARTOGRÁFICAS

ATUALIZAÇÕES CARTOGRÁFICAS

COR MAGENTA - Levantamentos por GPS e/ou Imagens de Satélites
COR VERDE - Lançamento aproximado sem comprovação cartográfica

CONVENÇÕES TEMÁTICAS

Limites: Distrital	Sub-Distrital	Sector Censitário
Identificação	Sector Rural	Sector Urbano Aglomerado Rural

LIMITES

Internacional, Interestadual, Intermunicipal, áreas especiais

Escala 1 : 100.000

SISTEMA DE PROJEÇÃO UTM
Origem da quilômetros UTM: Equador e Meridiano 51 WGR, Acordadas as constantes de 1000 e 500 m respectivamente DATUM HORIZONTAL SAD 69

Este produto deriva de coleção de mapas municipais gerados de forma semi-automatizada, a partir de dados do Sistema de Informação Geográfica (SIG) do IBGE, DSI e outros, em formato raster, cujo vetorial e da Malha Municipal Digital do IBGE, com atualização proveniente de diversas fontes, sem tratamento pleno de integração e completude dos elementos cartográficos.

MINISTÉRIO DO PLANEJAMENTO, ORÇAMENTO E GESTÃO
INSTITUTO BRASILEIRO DE GEOGRAFIA E ESTATÍSTICA
A DIRETORIA DE GEOCÓDIGOS, SIG e Geração de Informações Geográficas
Rua da Janeiro-Rio, CEP 21.241-051
Rio de Janeiro, RJ

Divisão Política-Administrativa		NOME
GEOCÓDIGO	Distrito	
1716307	Subdistrito	

Localização do município no Mapeamento Sistemático

Fonte: Mapa Índice do Brasil - IBGE

Localização no Estado

Articulação das Partes do Mapa

17 / 12

ASPECTOS FÍSICOS

Microrregião: OCEANAL DO TOCANTINS
Município: ARAGOAIA

Área: 1378,0 km²

Altitude da Sede: 150 m

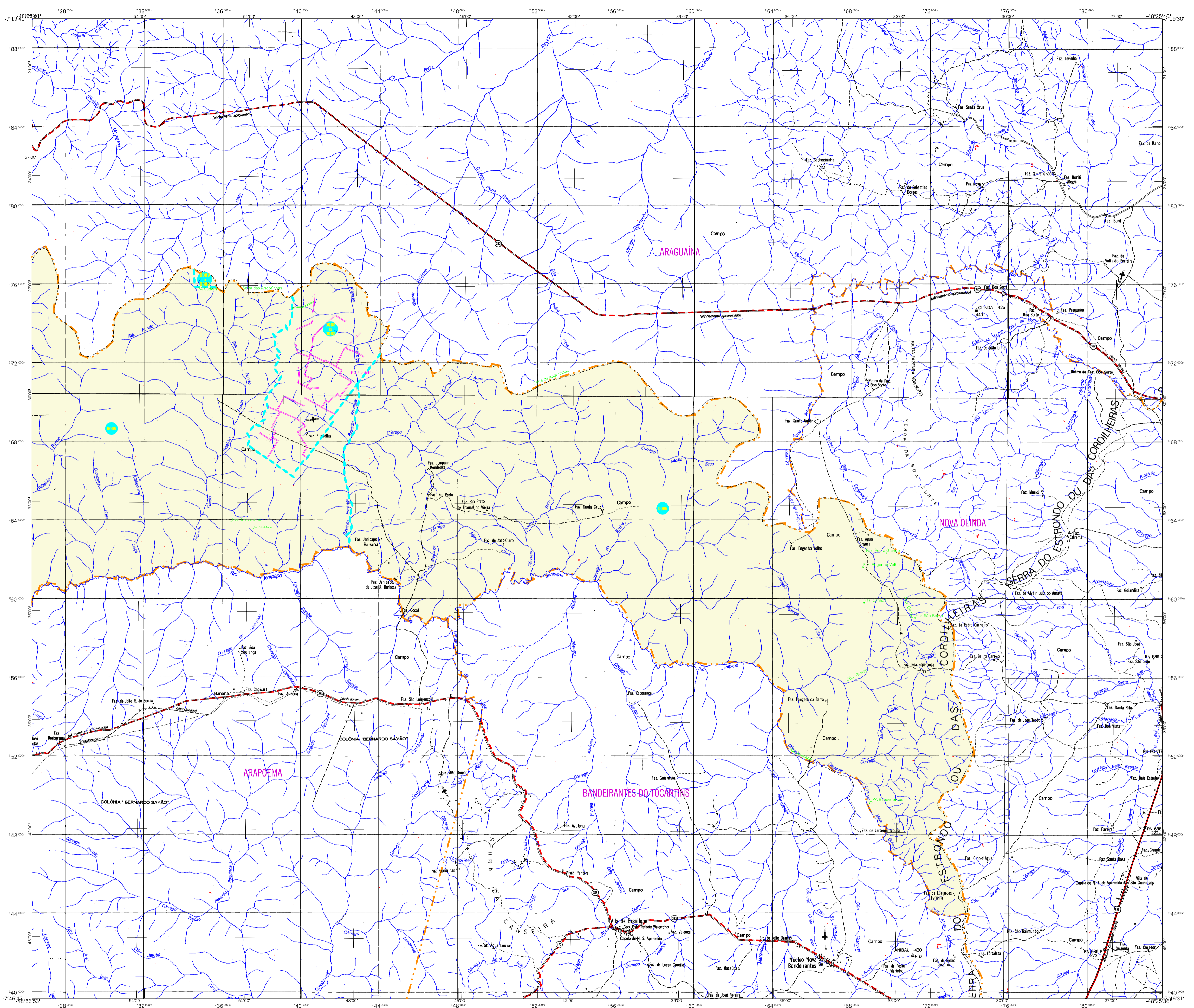
Coordenadas da Sede: E: 48° 16' 51" W, N: 12° 54' 51" S

CRONOLOGIA

Malha Territorial: 2007
Edição: 20-09-2007

IMPLEMENTAÇÃO

Coordenação Técnica: CCAR
Coordenação de Cartografia: CCAR
Coordenação de Estruturas Teóricas: CTE
Unidades Produtoras: Unidades Executivas do IBGE
Elaborações: Centro de Documentação e Disseminação de Informação (CDD)



MAPA MUNICIPAL ESTATÍSTICO

ELEMENTOS PLANIMÉTRICOS

Edificações: Igreja, Escola, Mina, Molino de vento, Molino de água, Campo de emergência, Farol, Localidades.

Linha transmissora de energia, Cerca, Linha telefônica.

Rodovias: auto-estrada pavimentada sem pavimentação sem pavimentação, caminho carroçável, trilha, caminho e picada, prefixo de estrada: federal, estadual.

Ferrovias: bitola larga, bitola estreita.

ELEMENTOS ALTIMÉTRICOS

Ponto trigonométrico, Referência de nível, Ponto astronômico, Ponto barométrico, Cota comprovada, Superfície deformada, Área.

ELEMENTOS DE HIDROGRAFIA

Lago ou lagoa intermitente, Terreno sujeito a inundação, Salina, Brejo ou pantano, Poço (água), Nascente, Rápidos e cachoeiras, Rápidos e cataratas, Rápidos e cataratas, Mofo e represa; terra e alvenaria, Arco-voado; Rio seco ou de aluvião, Recife rochoso.

CONVENÇÕES CARTOGRÁFICAS

Limites: Distrital, Sub-Distrital, Setor Censitário.

Identificação: Setor Rural, Setor Urbano, Aglomerado Rural.

Atualizações Cartográficas: COR MAGENTA - Levantamentos por GPS e/ou Imagens de Satélites; COR VERDE - Lançamento aproximado sem comprovação cartográfica.

Divisão Política-Administrativa

GEOCÓDIGO	DISTRITO	Subdistrito	NOME
1716307			

ASPECTOS FÍSICOS

Microrregião: OCEANAL DO TOCANTINS
Mesorregião: ARAGUAÍNA

Altitude da Sede: Área: 1378,0 km²

Coordenadas da Sede: E: 679623, N: 8168217, MC

Latitude: -7,540, Longitude: -49,372

CRONOLOGIA

MALHA TERRITORIAL	EDICÃO	2007
Informações técnicas e documentais básicas e atualizações	20-08-2007	Consultar Metadados

IMPLEMENTAÇÃO

Coordenação Técnica: CCAR
Coordenação de Cartografia: CCAR
Coordenação Temática: CCAR
Coordenação de Estruturas Temáticas: CTE
Unidades Produtoras: Unidades Especializadas do IBGE
Elaborações: Centro de Documentação e Disseminação de Informação (CDD)