

MAPA MUNICIPAL ESTATÍSTICO

Pedro Afonso-TO

ELEMENTOS PLANIMÉTRICOS

- Edificações: Igreja, Faculdade, Mina, Molinho de vento, Molinho de água, Campo de emergência, Farol, Localidades.
- Linha transmissora de energia, Cerca, Linha telefônica.
- Rodovias: auto-estrada, pavimentada, sem pavimentação, sem pavimentação, caminho carroçável, trilha, caminho de picada, prefixo de estrada: federal, estadual.
- Ferrovias: bitola larga, bitola estreita.

CONVENÇÕES CARTOGRÁFICAS

- ELEMENTOS ALTIMÉTRICOS:** Ponto trigonométrico, Referência de nível, Ponto astronômico, Ponto barométrico, Cota comprovada, Superfície deformada, Área.
- ELEMENTOS DE HIDROGRAFIA:** Curso d'água intermitente, Lago ou lagoa intermitente, Terreno sujeito a inundação, Salina, Brejo ou pântano, Poço (igual), Nascente, Rápido e cachoeiras grandes, Rápido e cachoeiras, Rocha salinosa e descoberto, Molhe e represa: terra e alvenaria, Ancoradouro, Rio seco ou de aluvião, Recife rochoso.

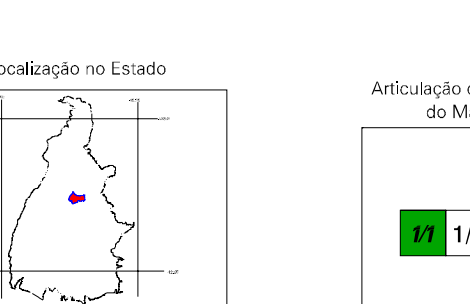
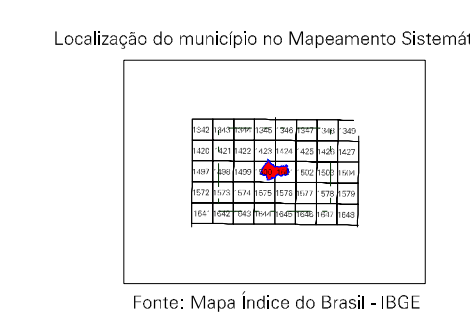
Convenções Temáticas			
Limites: Distrital	Sub-Distrital	Sector Censitário	Identificação
[Linha tracejada]	[Linha pontilhada]	[Linha contínua]	[Linha contínua]
[Linha tracejada]	[Linha pontilhada]	[Linha contínua]	[Linha contínua]
[Linha tracejada]	[Linha pontilhada]	[Linha contínua]	[Linha contínua]

Escala 1 : 100.000

ORIGEM DA PROJEÇÃO UTM
Origem da subprojeção UTM: Equador e Meridiano 51° W.
Acordadas as coordenadas de 10.000 e 500 Km respectivamente
DATUM HORIZONTAL: SAD 69
Este produto integra a coleção de mapas municipais gerados de forma semi-automatizada a partir da junção das informações do Sistema Brasileiro de Geografia e Estatística (IBGE, DSE) e outras, em formato raster, em vetor e da Malha Municipal Digital do IBGE, com atualização proveniente de diversas fontes, sem tratamento direto de integração e complementação dos elementos cartográficos.

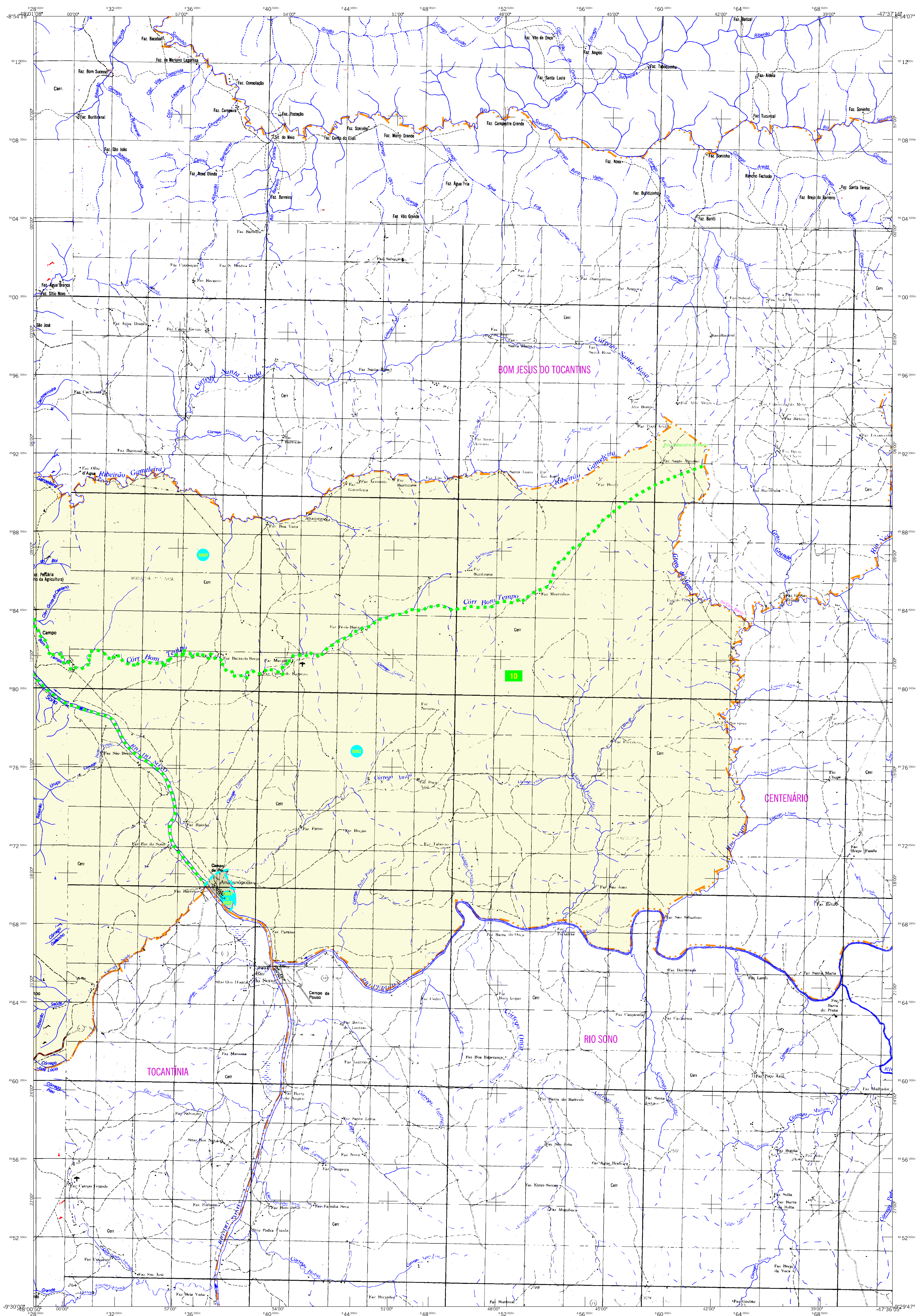
MINISTÉRIO DO PLANEJAMENTO, ORÇAMENTO E GESTÃO
INSTITUTO BRASILEIRO DE GEOGRAFIA E ESTATÍSTICA
A CRIEÇÃO DE GEOCÓDIGOS ignora e perfere da comunicação
de nível de detalhe e de nível de detalhe.
Rio de Janeiro - CEP 22061-900
© IBGE - órgãos de reprodução autorizados

Divisão Público-Administrativa		NOME	
Distrito	Subdistrito	Distrito	Subdistrito
17165050		PEDRO AFONSO	
171650510		PORTO REAL	



ASPECTOS FÍSICOS	
Malha Territorial	2007
Coordenação de Cartografia	CCAR
Coordenação de Estatísticas Territoriais	CETE
Unidades Federais do IBGE	
Disciplinação	Centro de Documentação e Disseminação da Informação (CDDI)

ATUALIZAÇÕES CARTOGRÁFICAS
COR MAGENTA - Levantamentos por GPS e/ou Imagens de Satélites
COR VERDE - Lançamento aproximado sem comprovação cartográfica



MAPA MUNICIPAL ESTATÍSTICO

Pedro Afonso-TO

ELEMENTOS PLANIMÉTRICOS

Edificações: Igreja, Faculdade, Mina, Molinho de vento, Molinho de água, Campo de emergência, Farol, Localidades, Linha transmissora de energia, Cerca, Linha telefônica

CONVENÇÕES CARTOGRÁFICAS

ELEMENTOS ALTIMÉTRICOS

Ponto trigonométrico, Referência de nível, Ponto astronômico, Ponto barométrico, Cota comprovada, Superfície deformada, Área

ELEMENTOS DE HIDROGRAFIA

Curso d'água intermitente, Lago ou lagoa intermitente, Terreno sujeito a inundação, Sifão, Brejo ou pântano, Poço (igual), Nascente, Rápido e cachoeira grandes, Rápido e cachoeira, Rocha salgada e a descoberto, Molhe e represa: terra e alvenaria, Ancoradouro, Rio seco ou de aluvião, Rede rochosa

ATUALIZAÇÕES CARTOGRÁFICAS

COR MAGENTA - Levantamentos por GPS e/ou Imagens de Satélites
COR VERDE - Lançamento aproximado sem comprovação cartográfica

CONVENÇÕES TEMÁTICAS

Limites: Distrital, Sub-Distrital, Setor censitário

IDENTIFICAÇÃO

Distrito, Sub-Distrito, Setor, Setor Urbano

LIMITES

internacional, interestadual, intermunicipal, áreas especiais

Escala 1 : 100.000

2.000 0 2.000 4.000 6.000

SISTEMA DE PROJEÇÃO UTM

Origem de coordenadas UTM: Equador e Meridiano 51° W.G.
Acrescidas as constantes de 10.000 e 500 Km respectivamente
DATUM HORIZONTAL: SAD 69

Este produto integra a coleção de mapas municipais gerados de forma semi-automatizada a partir da junção das informações do Sistema Brasileiro de Informações Geográficas (SBIG) - DSE e outros, em formato raster, com o vetor da Malha Municipal Digital do IBGE, com atualização proveniente de diversas fontes, sem tratamento plano de integração e comprimento dos elementos cartográficos.

MINISTÉRIO DO PLANEJAMENTO, ORÇAMENTO E GESTÃO
INSTITUTO BRASILEIRO DE GEOGRAFIA E ESTATÍSTICA
A CRIEÇÃO DE GEOCÓDIGOS ignora e perfere da comunicação
de fluxos de informações verticais e horizontais.
Av. Brasil, 18 (7) - Parada de Lucas
Rio de Janeiro - CEP 21.250-010
© IBGE - órgãos de reprodução autorizados.

Divisão Público-Administrativa		NOME	
GEOCÓDIGO	DISTrito	SUBDISTRITO	
1716505			PEDRO AFONSO
171650510			PORTO REAL

Localização do município no Mapeamento Sistemático

Fonte: Mapa Índice do Brasil - IBGE

Localização no Estado

Articulação das Partes do Mapa

ASPECTOS FÍSICOS	
Microrregião:	CRISTAL DO TOCANTINS
Mesorregião:	PORTO NACIONAL
Altitude da Sede:	Área : 2014,6 km ²
COORDENADAS DA SEDE	
Latitude : -0,068	E : 81,065
Longitude : -48,175	N : 9007407
	MIC 51
CRONOLOGIA	
Malha Territorial:	2007
COORDENADOR	3149-2007
Informações relativas à documentação básica e atualizações. Consultar Metadados	
IMPLEMENTAÇÃO	
Coordenação Técnica:	CCAR
Coordenação de Estatísticas Territoriais:	CEFE
Unidades Produtoras:	Unidades Estaduais do IBGE
Disciplinação:	Centro de Documentação e Disseminação de Informação (CCDI)