

CONVENÇÕES CARTOGRÁFICAS

ELEMENTOS PLANIMÉTRICOS

- Edificações: Igreja, Escola, Mina, Moinho de vento, Moinho de água, Campo de emergência, Fardol, Localidades
- Linha transmissora de energia: Cerca, Linha telefônica
- Rodovias: auto-estrada pavimentada, sem pavimentação, sem pavimentação, caminho carroçável, trilha, caminho e picada, prefixo de estrada: federal, estadual
- Ferrovias: trilha férrea, trilha férrea, trilha férrea

ELEMENTOS ALTIMÉTRICOS

- Ponto trigonométrico, Referência de nível, Ponto astronômico, Ponto barométrico, Cota comprovada, Superfície deformada, Avião

ELEMENTOS DE HIDROGRAFIA

- Curso d'água Intermitente, Lago ou lagoa Intermitente, Terreno úmido e inundação, Sítio, Brejo ou planície, Poço (água), Nascente, Rápidos e cachoeiras grandes, Rápidos e cachoeiras pequenas, Rocha submersa e a descoberto, Várzea ou nascente: terra e aluvião, Ancoradouro, Rio seco ou de aluvião, Recife rochoso

CONVENÇÕES TEMÁTICAS

Limites: Distrital	Sub-Distrital	Sector: Canavieira
[Linha tracejada]	[Linha pontilhada]	[Linha tracejada]

IDENTIFICAÇÃO

Distrito	Sub-Distrito	Sector: Rural	Sector: Urbano	Agglomerado Rural
[Círculo verde]	[Círculo amarelo]	[Círculo azul]	[Círculo laranja]	[Círculo verde]

LIMITES

- Internacional: [Linha tracejada]
- Interestadual: [Linha tracejada]
- Intermunicipal: [Linha tracejada]
- Áreas especiais: [Linha tracejada]

MAPA MUNICIPAL ESTATÍSTICO

Escala 1 : 150.000

SISTEMA DE PRODUÇÃO LITIA
Origem da cartografia: LITIA Equador e Mediano 51 W.G.
Associação as constantes de 10.000 e 500 Km respectivamente
DATUM HORIZONTAL: SAD 69

Este produto integra a coleção de mapas municipais gerados de forma semi-automatizada, a partir do conjunto dos dados do Mapeamento Sistemático Brasileiro produzido pelo IBGE. OISE e outros, em formato raster e/ou vetorial e da Malha Municipal Digital do IBGE, com avaliação e aprovação de diversos setores, sem prejuízo do direito de integração e conclusão dos elementos cartográficos.

MINISTÉRIO DO PLANEJAMENTO, ORÇAMENTO E GESTÃO
INSTITUTO BRASILEIRO DE GEOGRAFIA E ESTATÍSTICA
DIRETORIA DE GEOGRAFIA, SIG e Geração de Informação
Rua de Janeiro-RJ - CEP 21.241-051
Rio de Janeiro-RJ - CEP 21.241-051
Geoprocessamento

Divisão Político-Administrativa		NOME	
Distrito	Subdistrito	UF	UF
1716604	PEIXE	TO	TO

Localização do município no Mapeamento Sistemático

Articulação das Partes do Mapa

Localização no Estado

ASPECTOS FÍSICOS

Microrregião: OCIDENTAL DO TOCANTINS
Mecorregião: GUARIPUÁ

Área: 4.296,3 Km²
Coordenadas da Sede

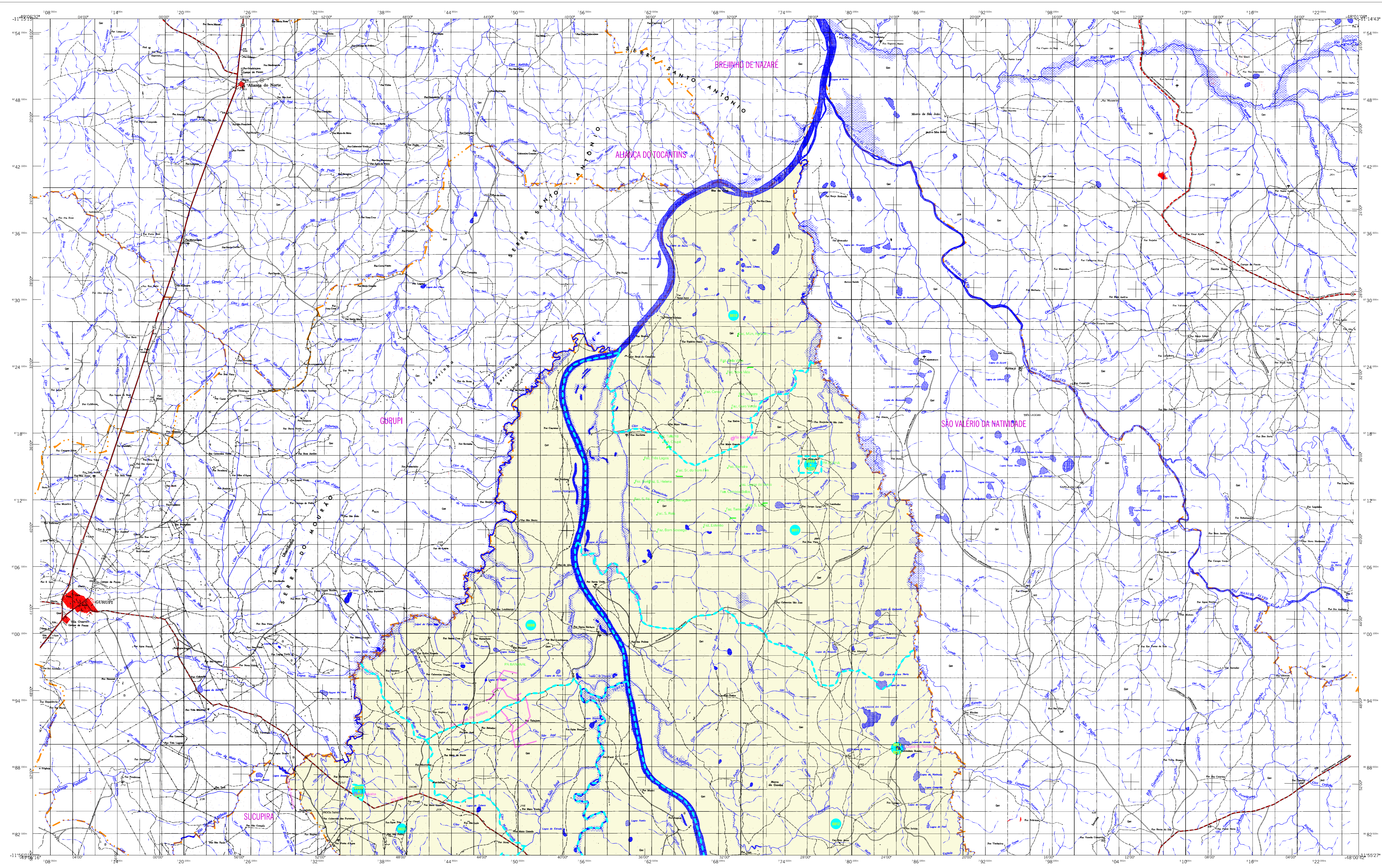
Altitude da Sede: [] m
Latitude: -12,025 S E: 76,954 W MC
Longitude: -48,639 W N: 8894,77

IMPLEMENTAÇÃO

Coordenação Técnica: CCAR
Coordenação Terceira: GETE
Coordenação de Estruturas Terceira: GETE
Unidades Produtoras: Unidades Estaduais do IBGE
Assessoria: Centro de Documentação e Disseminação de Informação CDDI

CRONOLOGIA

MALHA TERRITORIAL: 2007
EDIÇÃO: 20-08-2007
Informações técnicas e documentação: Consultar Metadados



CONVENÇÕES CARTOGRÁFICAS

ELEMENTOS PLANIMÉTRICOS

- Edificações: Igreja, Escola, Mina, Moinho de vento, Moinho de água, Campo de emergência, Fardol, Localidades
- Linha transmissora de energia: Cerca, Linha telefônica
- Rodovias: auto-estrada pavimentada, sem pavimentação, sem pavimentação, caminho carroçável, trilha, caminho e picada, prefixo de estrada: federal, estadual
- Ferrovias: trilha larga, bitola estreita

ELEMENTOS ALTIMÉTRICOS

- Ponto trigonométrico, Referencial de nível
- Ponto astronômico, Ponto barométrico
- Cota comprovada
- Superfície deformada, Área

ELEMENTOS DE HIDROGRAFIA

- Curso d'água intermitente
- Lago ou lagoa intermitente
- Terreno sujeito a inundação, Sítio
- Bejo ou planície
- Poço (água), Nascente
- Rápidos e catarratas grandes
- Rápidos e catarratas pequenas
- Rochedo submerso e a descoberto
- Milha e nascente: terra e aluviado
- Ancoradouro, Rio seco ou de aluviado
- Relevo rochoso

CONVENÇÕES TEMÁTICAS

Limites: Distrital	Sub-Distrital	Sector: Censitário
[Linha verde tracejada]	[Linha verde pontilhada]	[Linha verde contínua]

IDENTIFICAÇÃO

Distrito	Sub-Distrito	Sector Rural	Sector Urbano
[Círculo verde]	[Círculo amarelo]	[Círculo laranja]	[Círculo verde escuro]

LIMITES

- Internacional: [Linha tracejada]
- Interestadual: [Linha tracejada]
- Intermunicipal: [Linha tracejada]
- Áreas especiais: [Linha tracejada]

MAPA MUNICIPAL ESTATÍSTICO

Escala 1 : 150.000

SISTEMA DE PRODUÇÃO LITRA
Origem da cartografia: LITRA Equador e Medição 51 WGD.
Associação as constantes de 10000 e 500 Km respectivamente
DATUM HORIZONTAL: SAD 69

Este produto integra a coleção de mapas municipais gerados de forma semi-automatizada, a partir de dados do Mapeamento Sistemático Brasileiro produzido pelo IBGE. Deste e outros, em formato raster e/ou vetorial e da Malha Territorial Digital do IBGE, com avaliação proveniente de diversos setores, sem transcrição de dados de integração e conclusão dos elementos cartográficos.

MINISTÉRIO DO PLANEJAMENTO, ORÇAMENTO E GESTÃO
INSTITUTO BRASILEIRO DE GEOGRAFIA E ESTATÍSTICA
DIRETORIA DE GEOGRAFIA, ORÇAMENTO E GESTÃO DE SERVIÇOS
Rua de Janeiro-RJ - CEP 21.241-011
Rio de Janeiro-RJ

Divisão Político-Administrativa		NOME	
GEOCODIGO	Subdistrito	Distrito	Subdistrito
1716604	PEIXE		

ASPECTOS FÍSICOS

Localização do município no Mapeamento Sistemático: [Mapa]

Articulação das Partes do Mapa: [Mapa]

Localização no Estado: [Mapa]

Fonte: Mapa do Brasil - IBGE

Microrregião: OCIDENTAL DO TOCANTINS	Área: 1.029,3 km²
Mesorregião: GURUPI	
Altitude da Sede: [m]	
Coordenadas da Sede: [m]	
Latitude: -12,025	E: 76,954
Longitude: -48,639	N: 80,947
	51

IMPLEMENTAÇÃO

Coordenação Técnica: CCAR

Coordenação de Cartografia: CCAR

Coordenação de Estatística Territorial: GETE

Unidades Produtoras: Unidades Estaduais do IBGE

Fluxograma: Centro de Documentação e Disseminação de Informação - CDDI

CRONOLOGIA

MALHA TERRITORIAL	2007
EDIÇÃO	20-09-2007
Informações técnicas e documentação técnica e atualização	Consultar Metadados

Peixe-TO