

MAPA MUNICIPAL ESTATÍSTICO

ELEMENTOS PLANIMÉTRICOS

- Edificações**
Igreja, Escola, Mina
Moinho de vento, Moinho de água
Campo de emergência, Farol
Localidades
- Linha transmissora de energia, Corça**
Linha telefônica
- Rodovias**
auto-estrada
pavimentada
sem pavimentação
caminho carroçável
trilha, caminho e picada
prefácio de estrada: federal, estadual
- Ferrovias**
bitola larga
bitola estreita

CONVENÇÕES CARTOGRÁFICAS

- ELEMENTOS ALTIMÉTRICOS**
Ponto trigonométrico, Referência de nível
Ponto astronômico, Ponto barométrico
Cota comprovada
Superfície deformada, Área
- ELEMENTOS DE HIDROGRAFIA**
Curso d'água intermitente
Lago ou lagoa intermitente
Terreno sujeito a inundação, Salina
Brejo ou pântano
Poço (água), Nascente
Rápidos e cachoeiras grandes
Rápidos e cachoeiras pequenas
Rocha submersa e a descoberto
Mofo e represa: terra e alvenaria
Ancoradouro, Rio seco ou de aluvião
Recife rochoso

Convenções Temáticas

Limites: Distrital	Limites: Sub-Distrital	Limites: Setor Censitário
Identificação: Distrito	Identificação: Sub-Distrito	Identificação: Setor Rural
Identificação: Setor Urbano	Identificação: Setor Urbano	Identificação: Setor Rural

Escala 1 : 100.000

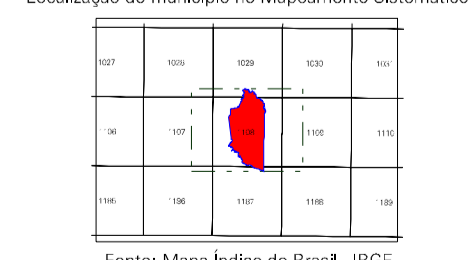
SISTEMA DE PROJEÇÃO UTM
Código de calibragem UTM: Equador e Meridiano: 51 WGR
Azimutais as contornas de 1000 e 500 An. respectivamente
DATUM: HORIZONTAL: SAD 69

Este produto integra a coleção de mapas municipais gerados da forma semi-automatizada, a partir da junção das informações do Mapeamento Sistemático Brasileiro produzido pelo IBGE, DSG e outros, em formato raster vetorizado e da Malha Municipal Digital do IBGE, com atualização proveniente de diversas fontes, sem tratamento de plano de integração e completude dos elementos cartográficos.

MINISTÉRIO DO PLANEJAMENTO, ORÇAMENTO E GESTÃO
INSTITUTO BRASILEIRO DE GEOGRAFIA E ESTATÍSTICA
A DIRETORIA DE GEOCIÊNCIAS agradece a gentileza da comunicação de falhas ou omissões verificadas neste mapa.
Av. Brasil, 18.071 - Parada de Luzes
Rio de Janeiro-RJ - CEP 21.241-461
©IBGE - DIRETORIA DE REPRODUÇÃO E DIFUSÃO

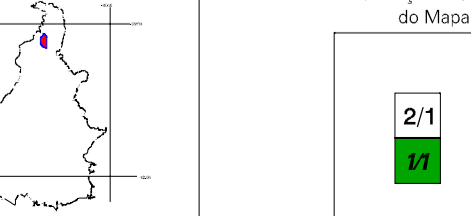
GEOCÓDIGO		NOME	
Distrito	Subdistrito	PIRAQUÊ	
171720606			

Localização do município no Mapeamento Sistemático



Fonte: Mapa Índice do Brasil - IBGE

Localização no Estado



Articulação das Partes do Mapa

2/1

Piraquê-TO

ASPECTOS FÍSICOS

Mesorregião: OCIDENTAL DO TOCANTINS
Mikrorregião: ARAGUANIA

Altitude da Sede: _____ Área: 1369,7 Km²

COORDENADAS DA SEDE

Latitude: -6,774	E: 798800	MC
Longitude: -48,297	N: 9250400	51

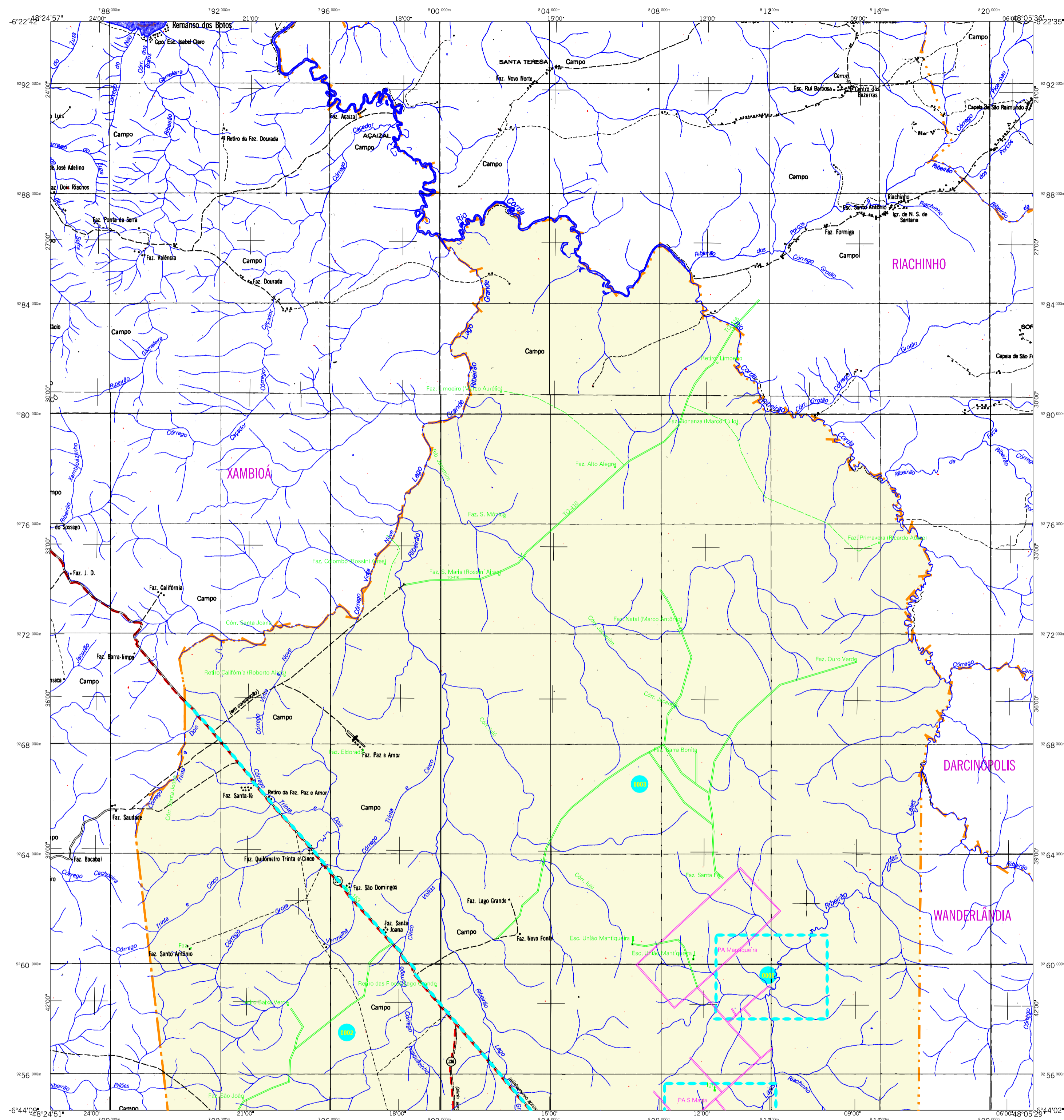
CRONOLOGIA

MALHA TERRITORIAL	2007
EDIÇÃO	10-09-2007
Informação relativa à documentação básica e atualização	Consultar: Metadados

IMPLEMENTAÇÃO

Coordenação Técnica:	CCAR
Coordenação de Cartografia:	CCAR
Coordenação de Estruturas Territoriais:	CETE
Unidades Produtoras:	Unidades Estaduais do IBGE
Dissertação:	Centro de Documentação e Disseminação da Informação CDDI

ATUALIZAÇÕES CARTOGRÁFICAS
COR MACENIA - Levantamentos por GPS e/ou Imagens de Satélites
COR VERDE - Lançamento aproximado sem comprovação cartográfica



MAPA MUNICIPAL ESTATÍSTICO

ELEMENTOS PLANIMÉTRICOS

- Edificações**
Igreja, Escola, Mina
Moinho de vento, Moinho de água
Campo de emergência, Farol
Localidades
- Linha transmissora de energia, Corca
Linha telefônica
- Rodovias
auto-estrada
pavimentada
sem pavimentação
caminho carroçável
trilha, caminho e picada
prefeixo de estrada: federal, estadual
- Ferrovias
bitola larga
bitola estreita

CONVENÇÕES CARTOGRÁFICAS

- ELEMENTOS ALTIMÉTRICOS**
Ponto trigonométrico, Referência de nível
Ponto astronômico, Ponto barométrico
Cota comprovada
Superfície deformada, Área
- ELEMENTOS DE HIDROGRAFIA**
Curso d'água intermitente
Lago ou lagoa intermitente
Terreno sujeito a inundação, Salina
Brejo ou pântano
Poço (água), Nascente
Rápidos e cachoeiras
Rápidos e cachoeiras grandes
Rochas submersas e a descoberto
Ancoaradouro, Rio seco ou de aluvião
Recife rochoso

Convenções Temáticas

Limites: Distrital	Sub-Distrital	Sector censitário
Distrito	Sub-Distrito	Sector Rural
05	06	07
08	09	10

LIMITES
internacional
interdistrital
intermunicipal
áreas especiais

Escala 1 : 100.000

SISTEMA DE PROJEÇÃO UTM
Código de calibragem UTM: Equador e Meridiano: 51 WGR
Acessórias as constantes de 1000 e 500 Km respectivamente
DATUM HORIZONTAL: SAD 69

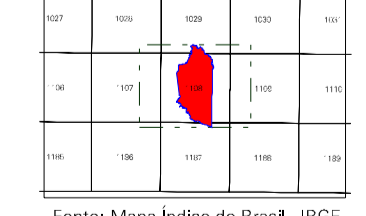
Este produto integra a coleção de mapas municipais gerados de forma semi-automatizada, a partir da junção dos dados do Mapeamento Sistemático Brasileiro produzido pelo IBGE, DSG e outros, em formato raster vetorial e da Malha Municipal Digital do IBGE, com atualização proveniente de diversas fontes, sem tratamento além de integração e complementação dos elementos cartográficos.

MINISTÉRIO DO PLANEJAMENTO, ORÇAMENTO E GESTÃO
INSTITUTO BRASILEIRO DE GEOGRAFIA E ESTATÍSTICA
A DIRETORIA DE GEOCIÊNCIAS agradece a gentileza da comunicação de falhas ou correções verificadas neste mapa.
Av. Brasil, 18.071 - Parana de Luvas
Rio de Janeiro - RJ - CEP 21.241-461
©IBGE - DIRETORIA DE REPRODUÇÃO DE MATERIAIS

Divisão Política-Administrativa

GEOCÓDIGO	DISTRITO	SUBDISTRITO	NOME
171720606			PIRAQUÊ

Localização do município no Mapeamento Sistemático



Fonte: Mapa Índice do Brasil - IBGE



Articulação das Partes do Mapa

21
1/1

Piraquê-TO

ASPECTOS FÍSICOS

Mesorregião:	OCIDENTAL DO TOCANTINS
Microrregião:	ARAQUANA
Altitude da Sede:	Área : 1369,7 Km ²
COORDENADAS DA SEDE	
Latitude : -6,774	E : 798800
Longitude : -48,297	N : 9250400
	MC 51

CRONOLOGIA

MALHA TERRITORIAL	2007
EDIÇÃO	10-09-2007
Informações relativas à documentação básica e atualização	Consultar: Metadados
IMPLEMENTAÇÃO	
Coordenação Técnica:	CCAR
Coordenação de Cartografia:	
Coordenação de Estruturas Territoriais	CETE
Unidades Produtoras:	
Unidades Estaduais do IBGE	
Disseminação:	
Centro de Documentação e Disseminação da Informação	CDDI

ATUALIZAÇÕES CARTOGRÁFICAS
COR MACENTIA - Levantamentos por GPS e/ou Imagens de Satélites
COR VERDE - Lançamento aproximado sem comprovação cartográfica