

CONVENÇÕES CARTOGRÁFICAS

MAPA MUNICIPAL ESTATÍSTICO

Pium-TO

ELEMENTOS PLANIMÉTRICOS

Legend for planimetric elements including buildings, roads, and railways with corresponding symbols and line styles.

ELEMENTOS ALTIMÉTRICOS

Legend for altimetric elements including points, contours, and water levels with corresponding symbols and line styles.

Legend for hydrographic elements including rivers, streams, and lakes with corresponding symbols and line styles.

Legend for territorial limits and administrative divisions including municipal, intermunicipal, and special areas with corresponding symbols and line styles.



REDEIRA DE PROJEÇÃO UTM... Escala 1:150.000

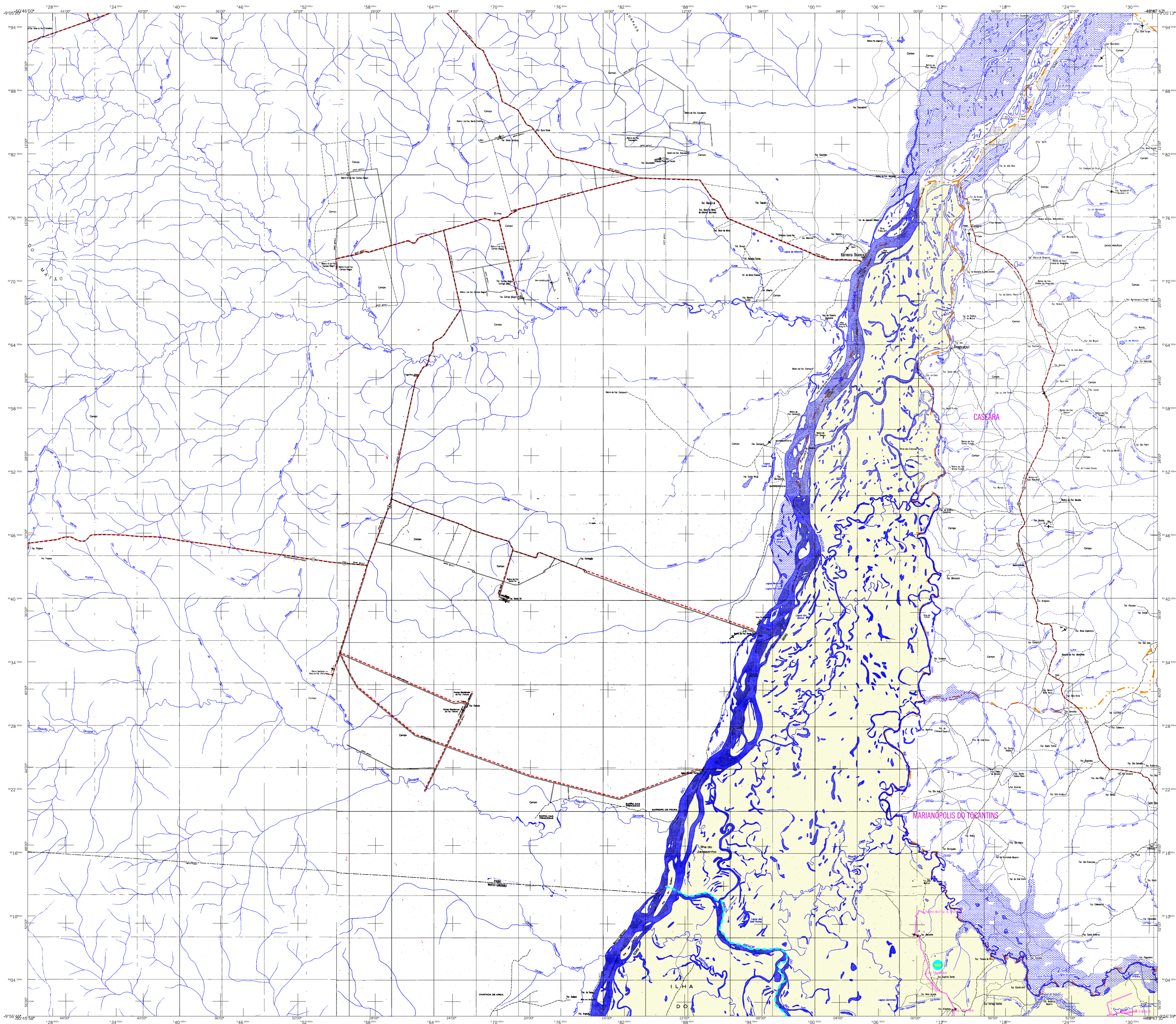
MINISTÉRIO DO PLANEJAMENTO, ORÇAMENTO E GESTÃO INSTITUTO BRASILEIRO DE GEOGRAFIA E ESTATÍSTICA

Table with columns for Geocódigo (Distrito, Subdistrito) and Nome (Pium).

Location maps showing the municipality on the Brazilian map, the state of Goiás, and the state of Mato Grosso do Sul.

ASPECTOS FÍSICOS table with columns for coordinates, altitude, and area.

IMPLEMENTAÇÃO table with columns for organization, date, and contact information.



CONVENÇÕES CARTOGRÁFICAS

ELEMENTOS PLANIMÉTRICOS

- Edificações: Igreja, Escola, Mina, Mirante de vento, Molinete de água, Campo de emergência, Farol, Localidades
- Linha transmissora de energia, Cerca
- Linha telefônica
- Rodovias: pavimentada, sem pavimentação, sem pavimentação, caminho carroçável, trilho, caminho e picado, perfil de estrada: federal, estadual
- Ferrovias: bitola larga, bitola estreita

ELEMENTOS ALTIMÉTRICOS

- Ponto trigonômico, Referência de nível, Ponto astronômico, Ponto barométrico, Cota comprovada, Superfície deformada, Área

ELEMENTOS DE HIDROGRAFIA

- Curso d'água intermitente, Lago ou lagoa intermitente, Temeira, açude, alameda, Seta, Brejo ou planície, Poço (igual), Nascente, Riachos e cataras grandes, Riachos e cataras, Rochas submersas e a descoberto, Molho e represa: terra e alvenaria, Ancoradouro, Rio seco ou de aluvião, Rioche, esboço

ATUALIZAÇÕES CARTOGRÁFICAS

- Levantamentos por GPS ou Imagens de Satélites
- Levantamento por GPS ou Imagens de Satélites
- Levantamento por GPS ou Imagens de Satélites
- Levantamento por GPS ou Imagens de Satélites

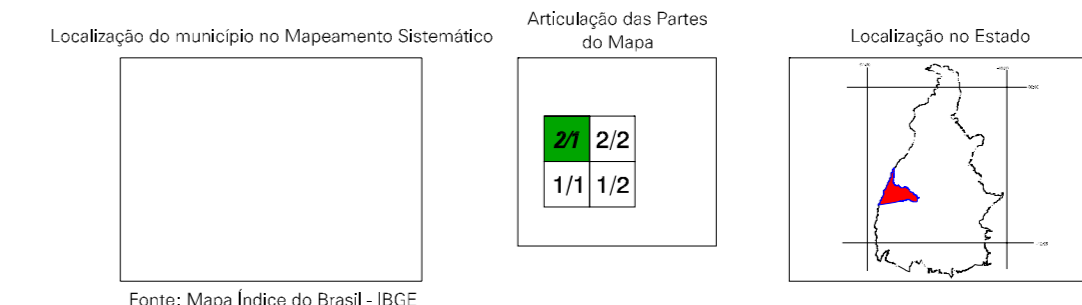
MAPA MUNICIPAL ESTATÍSTICO

SETEMA DE PROJEÇÃO UTM
Objetivo do sistema: UTM Equidistante e Meridiano 01 WGS
Assetivas as coordenadas de 1000 a 500 km respectivamente
DATUM HORIZONTAL: SAD 69

Este produto integra a coleção de mapas municipais gerados de forma semi-automatizada, a partir de lançamentos de imagens de sensoriamento remoto de satélite, produzidas pelo IBGE, com o intuito de fornecer suporte técnico e científico à administração pública municipal, com o objetivo de subsidiar o planejamento e a gestão territorial.

MINISTÉRIO DO PLANEJAMENTO, ORÇAMENTO E GESTÃO
INSTITUTO BRASILEIRO DE GEOGRAFIA E ESTATÍSTICA
DIRETORIA DE GEOGRAFIA, CARTOGRAFIA E SISTEMAS DE INFORMAÇÃO
Av. Brasil, 15.011 - Pavão de Leste
Rio de Janeiro - RJ 21251-900
© 2007 - IBGE

Divisão Político-Administrativa	
GEOCÓDIGO	NOME
1717503	Pium



CRONOLOGIA	
MALHA TERRITORIAL	2007
EDICÃO	2010
Informações técnicas e documentais (título e publicação)	Consultar Metadados

ASPECTOS FÍSICOS	
Coordenação: UTM	CCAR
Coordenação de Contorno	
Coordenação de Território	
Coordenação de Limites Territoriais	
Coordenação de Limites Locais	
Coordenação de Limites Locais do IBGE	
Coordenação de Limites Locais do IBGE	
Coordenação de Limites Locais do IBGE	
Coordenação de Limites Locais do IBGE	

IMPLEMENTAÇÃO	
Coordenação: UTM	CCAR
Coordenação de Contorno	
Coordenação de Território	
Coordenação de Limites Territoriais	
Coordenação de Limites Locais	
Coordenação de Limites Locais do IBGE	
Coordenação de Limites Locais do IBGE	
Coordenação de Limites Locais do IBGE	
Coordenação de Limites Locais do IBGE	

