

CONVENÇÕES CARTOGRÁFICAS

ELEMENTOS PLANIMÉTRICOS

- Edificações: Igreja, Escola, Mina, Molho de vento, Molho de água, Campo de emergência, Fard, Localidades
- Linha transmissora de energia, Cerca, Linha telefônica
- Rodovias: autoestrada pavimentada, sem pavimentação, sem pavimentação, caminho carroçável, trilha, caminho e picada, estrada
- Ferrovias: bitola larga, bitola estreita

ELEMENTOS ALTIMÉTRICOS

- Ponto trigonométrico, Referência de nível, Ponto astronômico, Ponto barométrico, Cota corrigida, Superfície deformada, Área

ELEMENTOS DE HIDROGRAFIA

- Canal d'água intermitente, Lago ou lagoa intermitente, Terreno sujeito a inundação, Salina, Ilhéu ou platô, Poço (igreja), Nascente, Rígidos e cataratas grandes, Rápido e cataratas, Rocha submersa e descoberto, Molha e represa: terra e alvenaria, Arrematado, Rio seco ou de aluvião, Recife rochoso

CONVENÇÕES TERNÁRICAS

Límites: Distrital	Sub-distrital	Sector Censitário
05	06	07

LIMITES

- Internacional
- Intermunicipal
- Interdistrital
- Áreas especiais

ATUALIZAÇÕES CARTOGRÁFICAS

- COR MAGENTA - Levantamentos por GPS ou imagens de Satélites
- COR VERDE - Lançamento aproximado sem comprovação cartográfica

MAPA MUNICIPAL ESTATÍSTICO

ESCALA 1 : 100.000

0 2.000 4.000 6.000

SERENA DE PROJEÇÃO UTM
Origem de projeção: UTM; Equador e Meridiano de Referência em coordenadas de UTM e UTM respectivamente. DATUM: HORIZONTAL: SAD 69

Este produto integra a coleção de mapas municipais gerada de forma semi-automatizada, a partir da junção das tabelas do Mapeamento Sistemático Brasileiro produzido pelo IBGE, 2007 e outras, em formato raster, com o sistema de coordenadas UTM do IBGE, com atualização proveniente de diversas fontes, sem tratamento pleno de integração e consistência nos elementos cartográficos.

MINISTÉRIO DO PLANEJAMENTO, ORÇAMENTO E GESTÃO
INSTITUTO BRASILEIRO DE GEOGRAFIA E ESTATÍSTICA
A DIRETORIA DE GEOGRAFIA apóia e presta a coordenação de Mapeamento Sistemático Brasileiro.
AV. Brasil, 15.671 - Pavão da Luz
Rio de Janeiro/RJ, CEP: 21.240-000
© IBGE - Instituto de Geografia e Estatística

Divisão Político-Administrativa	
GEOCÓDIGO Distrito: Sub-distrito	NOME
1717909	PONTE ALTA DO TOCANTINS

ASPECTOS FÍSICOS

Localização do município no Mapeamento Sistemático

Articulação das Partes do Mapa

Localização no Estado

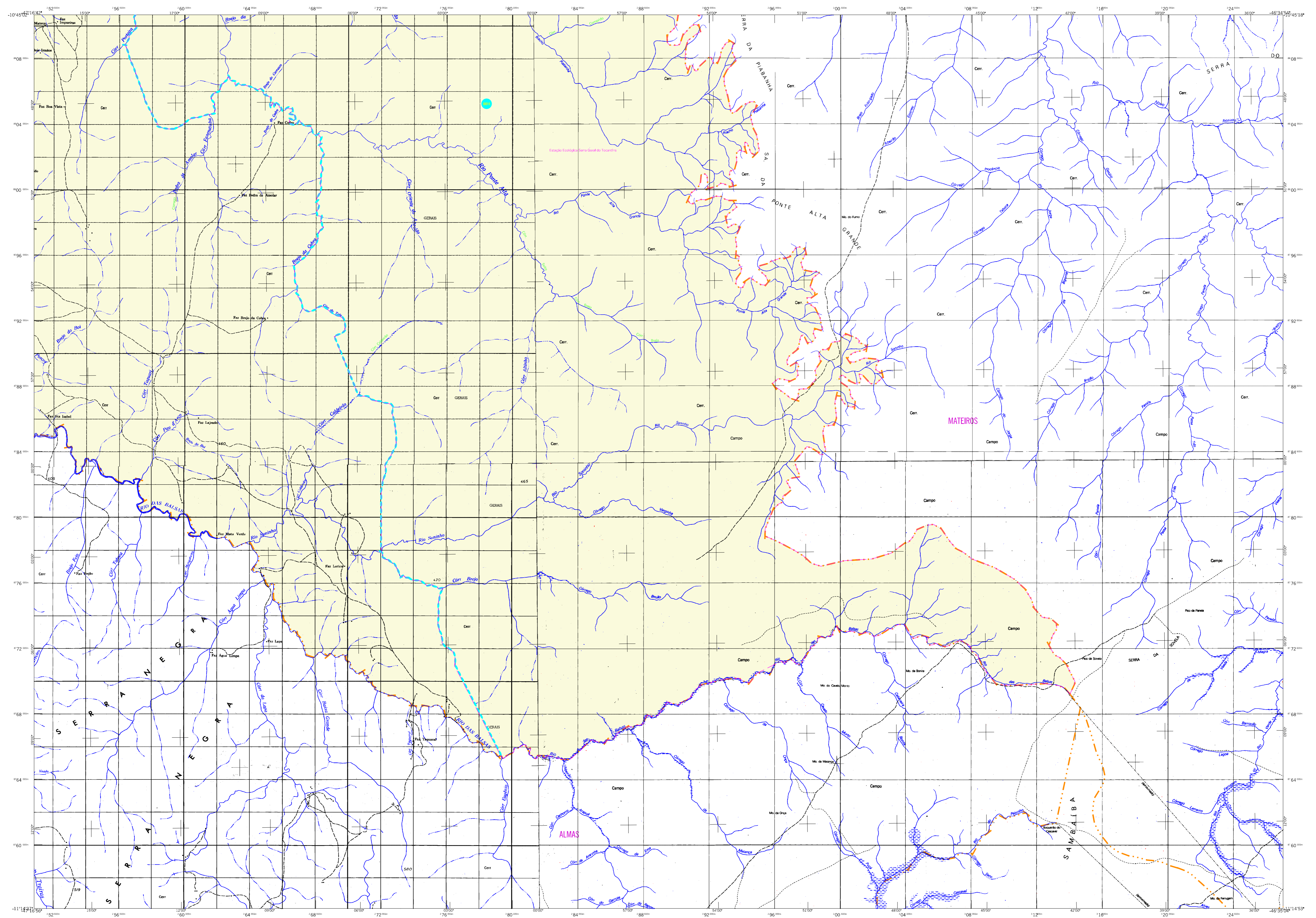
Coordenação Teórica	Coordenação de Cartografia	CCAR
Coordenação Técnica	Coordenação de Estatísticas Territoriais	CLTE
Unidades Produtoras	Unidades Estatísticas do IBGE	
Direção	Centro de Documentação e Disseminação de Informação	CCDI

IMPLEMENTAÇÃO

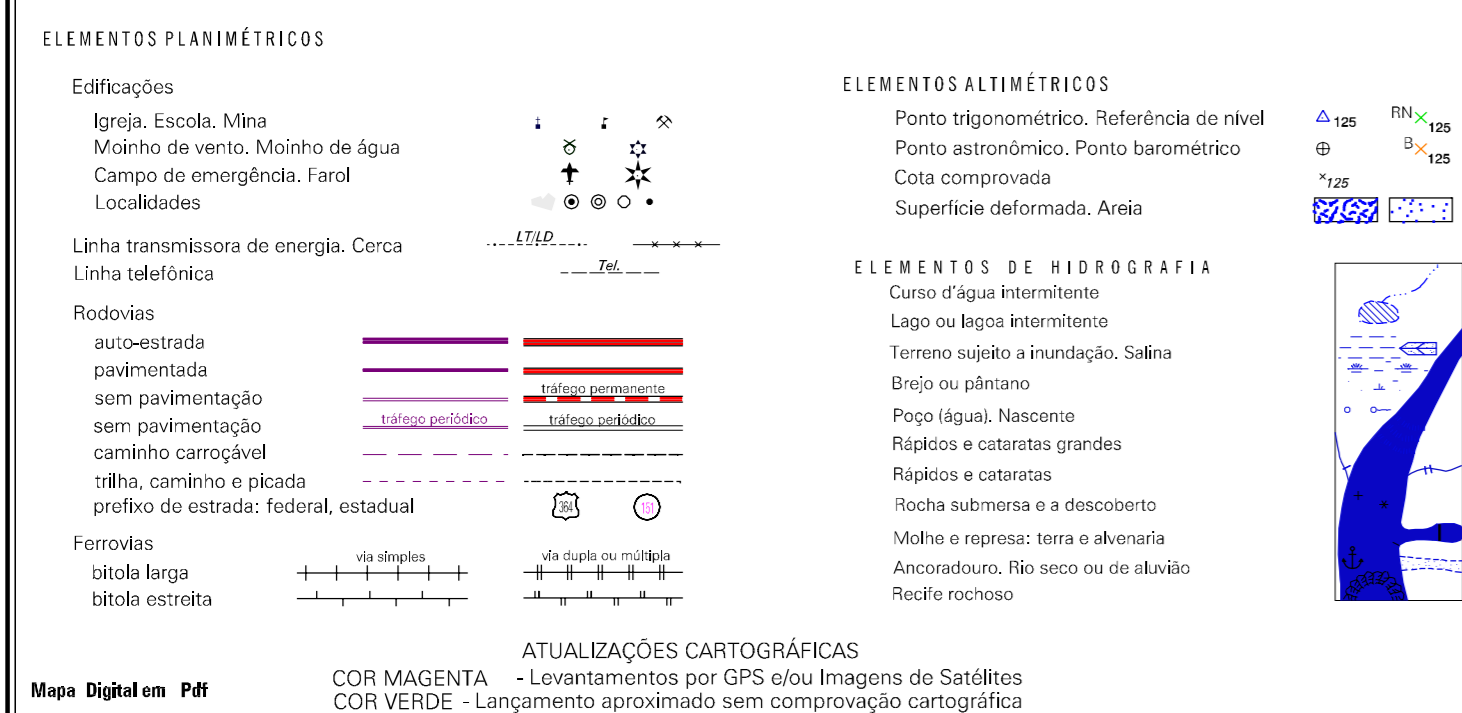
CRONOLOGIA	
EDIÇÃO	2007
Informações utilizadas e documentação	2008-2007 Consultar Mídias

Fonte: Mapa Índice do Brasil - IBGE

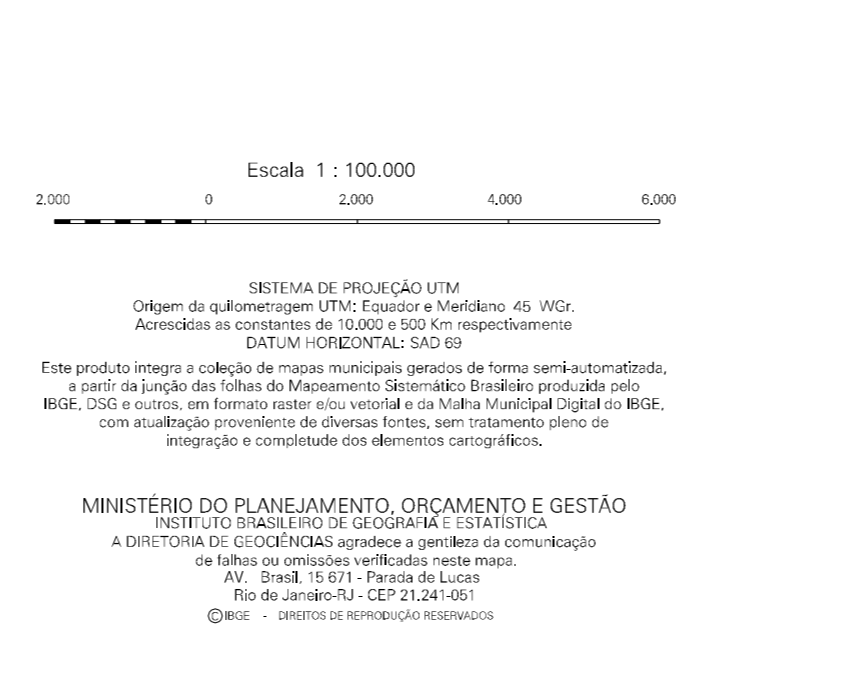
Ponte Alta do Tocantins-TO



CONVENÇÕES CARTOGRÁFICAS



MAPA MUNICIPAL ESTATÍSTICO



Divisão Político-Administrativa	
GEOCÓDIGO	NOME
DISTRITO: Subdistrito	POENTE ALTA DO TOCANTINS
1717909	

Localização do município no Mapeamento Sistemático

Articulação das Partes do Mapa

Localização no Estado

ASPECTOS FÍSICOS

Coordenação:	DIRETORIA DE TOCANTINS	
Microrregião:	JARAGUÁ	
Altitude da Sede:	Área: 648,95 km²	
Latitude: -10,744	E: 200619	M: 45
Longitude: -47,536	N: 881177	

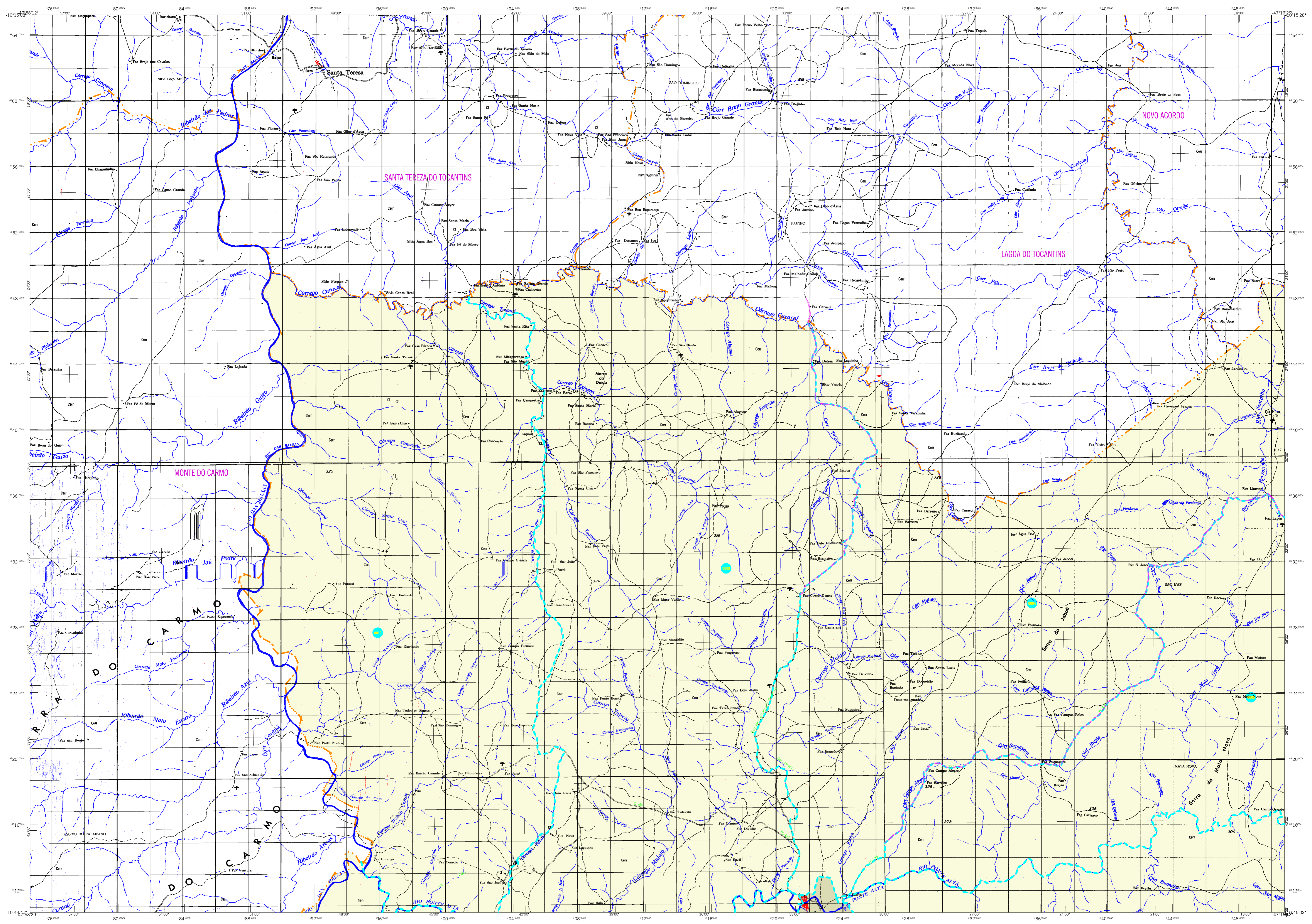
IMPLEMENTAÇÃO

Coordenação Técnica:	CCAR
Coordenação de Layouts Temáticos:	CLTE
Unidades Productoras:	Unidades Estaduais do IBGE
Desenvolvimento:	Centro de Documentação e Disseminação de Informação (CCDI)

CRONOLOGIA

MALHA TERRITORIAL	2002
EDIÇÃO	20-09-2007
Informações relativas à documentação digital e atualização:	Consulta Mecanizada

Ponte Alta do Tocantins-TO



CONVENÇÕES CARTOGRÁFICAS

ELEMENTOS PLANIMÉTRICOS: Edificações, Igreja, Escola, Mina, Molho de vento, Molho de água, Campo de emergência, Fard, Localidades, Linha transmissora de energia, Cerca, Linha telefônica, Rodovias, Ferrovias.

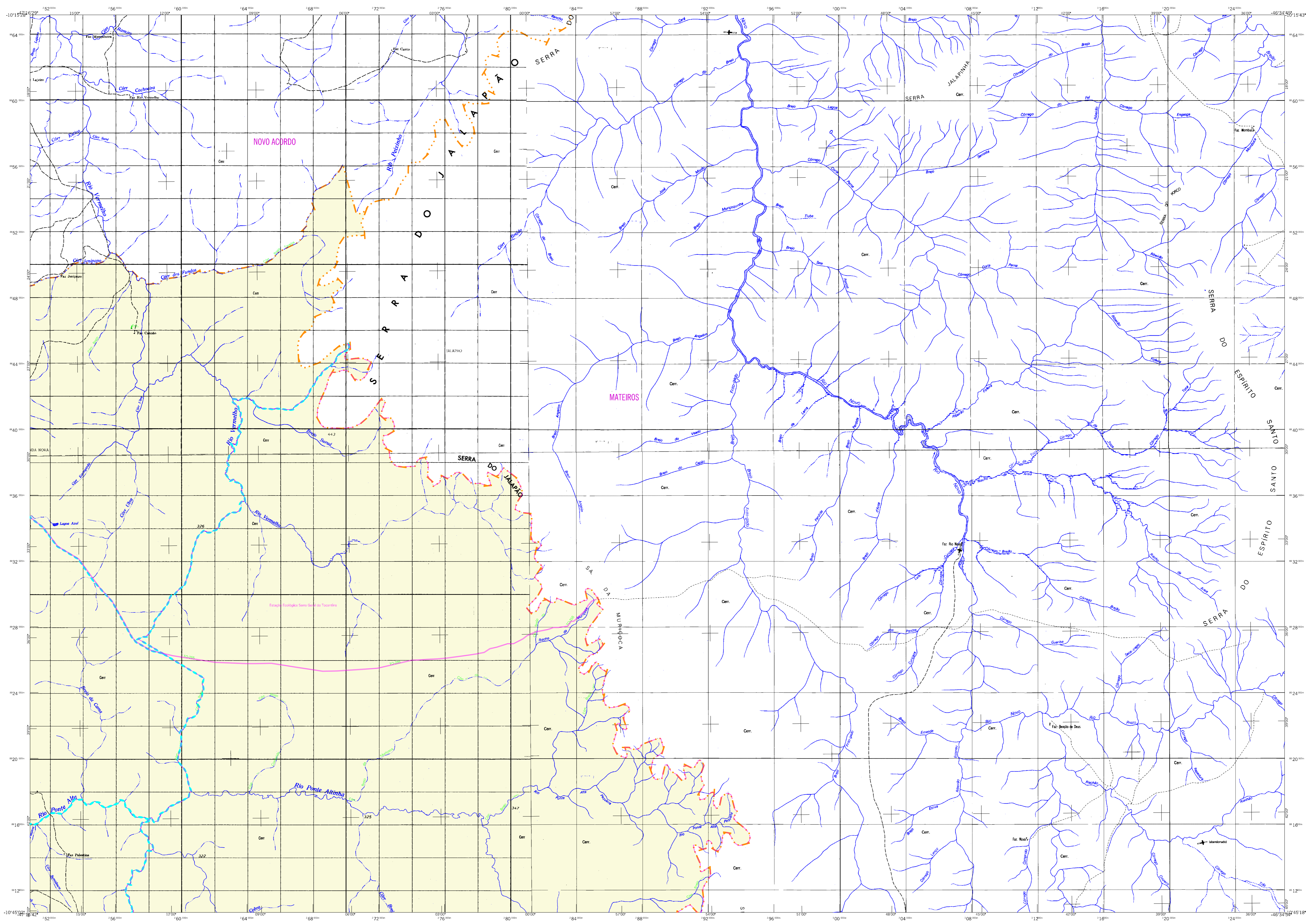
ELEMENTOS ALTIMÉTRICOS: Ponto trigonométrico, Referência de nível, Ponto astronômico, Ponto barométrico, Cota corrigida, Superfície deformada, Área.

MAPA MUNICIPAL ESTATÍSTICO: Escala 1:100.000, Sistema de projeção UTM, Datum Horizontal SAD 69, Informações sobre o município e o IBGE.

Table with 2 columns: GEOCÓDIGO (1717909) and NOME (PONTE ALTA DO TOCANTINS).

ASPECTOS FÍSICOS: Localização do município no Mapeamento Sistemático, Articulação das Partes do Mapa, Localização no Estado, Aspectos físicos (Área, Altitude, etc.), Cronologia (Edição, Ano).

Ponte Alta do Tocantins-TO



CONVENÇÕES CARTOGRÁFICAS

ELEMENTOS PLANIMÉTRICOS

- Edificações: Igreja, Escola, Mina, Molho de vento, Molho de água, Campo de emergência, Fardal, Localidades
- Linha transmissora de energia, Cerca
- Linha telefônica
- Rodovias: autoestrada, pavimentada, sem pavimentação, caminho carroçável, trilha, caminho e picada, prefixo de estrada: estadual
- Ferrovias: bitola larga, bitola estreita

ELEMENTOS ALTIMÉTRICOS

- Ponto trigonométrico, Referência de nível, Ponto astronômico, Ponto barométrico, Cota simplificada, Superfície deformada, Área

ELEMENTOS DE HIDROGRAFIA

- Canal d'água intermitente, Lago ou lagoa intermitente, Terreno sujeito a inundação, Salina, Brejo ou pântano, Poço (igual), Nascente, Rápidos e cachoeiras grandes, Rápidos e cachoeiras, Rocha submersa e a descoberto, Molha e represa: terra e alvenaria, Arrebitado, Rio seco ou de alto nível, Recife rochoso

CONVENÇÕES TERRMÁTICAS

Límites: Distrital	Subdistrital	Sector Censitário

IDENTIFICAÇÃO

Distrito	Sub-Distrito	Sector Rural	Sector Urbano	Sector Urbano Aglomerado Rural

LIMITES

- Internacional
- Intermunicipal
- Interdistrital
- Áreas especiais

ATUALIZAÇÕES CARTOGRÁFICAS

- COR MAGENTA - Levantamentos por GPS e/ou Imagens de Satélites
- COR VERDE - Lançamento aproximado sem comprovação cartográfica

MAPA MUNICIPAL ESTATÍSTICO

Escala 1 : 100.000

SISTEMA DE PROJEÇÃO UTM
Origem de quilômetros UTM: Equador e Meridiano de 180°
Adoção de contornos de 5000 e 6000m respectivamente.
DATUM HORIZONTAL: SAD 69

Este produto integra a coleção de mapas municipais gerada de forma semi-automatizada, a partir da junção das folhas do Mapeamento Sistemático Brasileiro produzidas pelo IBGE, 2005 e outras, em formato raster e/ou vetorial e da Malha Territorial Digital do IBGE, com atualização proveniente de diversas fontes, sem tratamento pleno de integração e compatibilização dos elementos cartográficos.

MINISTÉRIO DO PLANEJAMENTO, ORÇAMENTO E GESTÃO
INSTITUTO BRASILEIRO DE GEOGRAFIA E ESTATÍSTICA
A DIRETORIA DE GEOGRAFIA e Estatística e o Serviço de Cartografia de Malha do Estado, verificou, neste mapa:
AV. Brasil, 15.671 - Praça da Luz
Rio de Janeiro/RJ, CEP: 22251-900
© IBGE - Serviço de Informação Geográfica

Divisão Político-Administrativa	
GEOCÓDIGO	NOME
DISTRITO: Subdistrito	PONTE ALTA DO TOCANTINS
1717909	

ASPECTOS FÍSICOS

Localização do município no Mapeamento Sistemático

Articulação das Partes do Mapa

Localização no Estado

Malha Territorial	2007
Edição	2008-2007
Informações relativas à documentação básica e atualização	Consultar Metadados

ASPECTOS FÍSICOS	
Microrregião:	JALAPUÍ
Município:	PONTE ALTA DO TOCANTINS
Altitude na Sede:	45 m
Área:	649,65 km ²
Coordenação Territorial:	CCAR
Coordenação de Unidades Territoriais:	CLTE
Unidades Produtoras:	Unidades Estatísticas do IBGE
Distanciamento:	CCO
Centro de Documentação e Disseminação de Informação:	