

**CONVENÇÕES CARTOGRÁFICAS**

**ELEMENTOS PLANIMÉTRICOS**

- Edificações: Igreja, Escola, Mina, Campo de emergência, Foz de rio, Localidades
- Linha transmissora de energia, Cerca, Linha telefônica
- Rodovias: auto-estrada pavimentada, sem pavimentação, caminho carroçável, trilha, caminho e calçada, perfilho de estrada: federal, estadual
- Ferrovias: bitola larga, bitola estreita

**ELEMENTOS ALTIMÉTRICOS**

- Ponto trigonométrico, Referência de nível
- Ponto astronômico, Ponto barométrico
- Cota comproada
- Superfície deformada, Área

**ELEMENTOS DE HIDROGRAFIA**

- Curso d'água intermitente
- Lago ou lagoa intermitente
- Terreno sujeito a inundação, Salina, Brejo ou pântano
- Poço (ligar), Nascente
- Rijado e cataratas grandes
- Rijidos e cataratas
- Rocha submersa e a descoberto
- Molha e represa: terra e alvenaria
- Alagadinho, Rio seco ou de alívio
- Riacho ressequido

**CONVENÇÕES TEMÁTICAS**

- Limites: Distrital, Sub-Distrital, Setor Censitário
- Identificação: Setor Urbano, Setor Urbano Aglomerado Rural

**LIMITES**

- Internacional
- Interestadual
- Intermunicipal
- Áreas especiais

**ATUALIZAÇÕES CARTOGRÁFICAS**

- Levantamentos por GPS e/ou Imagens de Satélites
- COR MAGENTA - Levantamentos por GPS e/ou Imagens de Satélites
- COR VERDE - Levantamento aproximado sem comprovação cartográfica

**MAPA MUNICIPAL ESTATÍSTICO**

Escala 1 : 125.000

SISTEMA DE PROJEÇÃO UTM  
Datum de referência: UTM, Equador e Meridiano: 81 WGR  
Acumulação de coordenadas de 1000 e 600 no respectivo sistema  
DATUM HORIZONTAL: SAD 69

Este produto integra o conjunto de mapas municipais gerados de forma semi-automatizada, parte da junção das folhas do Mapeamento Sistemático (Mapeamento produzido pelo IBGE) e as informações de relevo, vegetação e hidrografia produzidas pelo IBGE, com atualização proveniente de diversas fontes, sem tratamento sistemático de integração e conclusão dos elementos cartográficos.

MINISTÉRIO DO PLANEJAMENTO, ORÇAMENTO E GESTÃO  
INSTITUTO BRASILEIRO DE GEOGRAFIA E ESTATÍSTICA  
DIRETORIA DE GEOCENSO E GESTÃO DE INFORMAÇÕES  
Av. Brasil, 15.471 - Fone: 011-2502-1000  
Rio de Janeiro - RJ - CEP: 22251-900

Divisão Público-Administrativa		NOME
GEOCÓDIGO	Distrito	PORTO NACIONAL
17182040	Sub-distrito	LUBIANGULUS
171820425		

Porto Nacional-TO

Localização do município no Mapeamento Sistemático

Articulação com Partes do Mapa

Localização no Estado

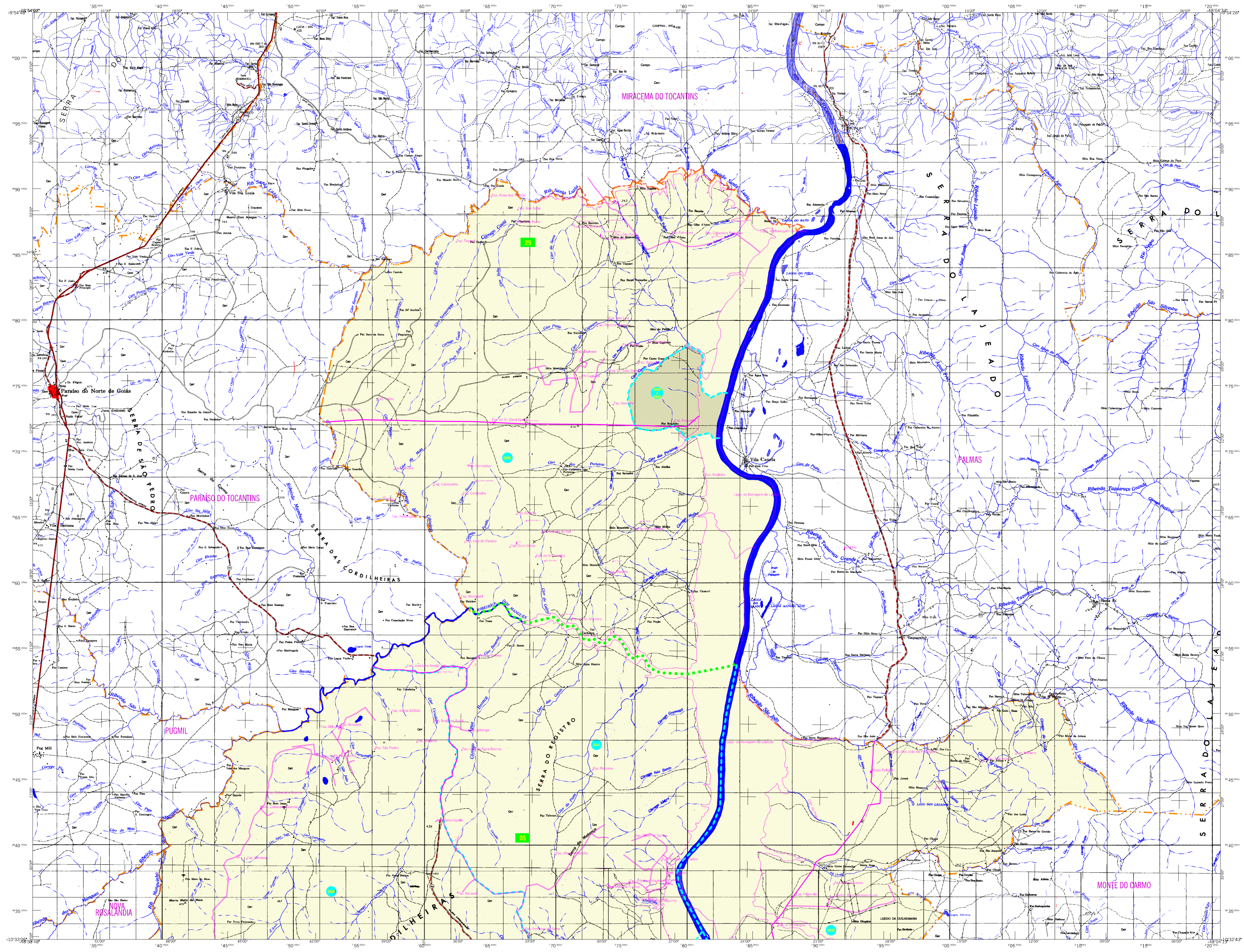
Aspectos Físicos

Mapeamento	PORTO NACIONAL TO
Mapeamento	PORTO NACIONAL
Ábitudo da Sede	Área: 4816,4 Km <sup>2</sup>
COORDENADAS DA SEDE	
Latitude: -10,70° S	Longitude: -48,47° W
Latitude: -10,70° S	Longitude: -48,47° W
Coordenação Técnica	COORDENADORIA DE GEOGRAFIA
Coordenação Temática	COORDENADORIA DE ENTIDADES TERRITORIAIS
Unidades Produtoras	UNIDADES LUBIANGULUS DO IBGE
Disciplina	COORDENADORIA DE GEOGRAFIA
Coordenação de Diagramação e Disseminação de Informação	COORDENADORIA DE GEOGRAFIA

CRONOLOGIA

MALHA TERRITORIAL	2007
EDIÇÃO	06/12/2007
Informações técnicas e documentais	Consultar Metadados





**CONVENÇÕES CARTOGRÁFICAS**

**ELEMENTOS PLANIMÉTRICOS**

- Edificações: Igreja, Escola, Mina, Moimão de vento, Moimão de água, Campo de emergência, Farol, Localidades
- Linha transmissora de energia, Cerca, Linha telefônica
- Rodovias: auto-estrada pavimentada, rodovia pavimentada sem pavimentação, caminho carroçável, trilha, caminho e cabada, profuro de estrada: federal, estadual
- Ferrovias: bitola larga, bitola estreita

**ELEMENTOS ALTIMÉTRICOS**

- Ponto trigonométrico, Referência de nível
- Ponto barométrico
- Cota comorçada
- Superfície deformada, Área

**ELEMENTOS DE HIDROGRAFIA**

- Curso d'água intermitente
- Lago ou lagoa intermitente
- Terreno sujeito a inundação, Salina, Brejo ou pântano
- Piço (Igual), Nascente
- Riacho e correnteza grandes
- Riachos e correntezas
- Rochedos e cascatas
- Rocha submersa e a descoberto
- Molha e represa: terra e alvenaria
- Ancoradouro, Rio seco ou de aluvião
- Rio de enchente

**CONVENÇÕES TEMÁTICAS**

Identificação	Símbolo
Distrito	[Círculo Verde]
Sub-Distrito	[Círculo Amarelo]
Sector Rural	[Círculo Azul]
Sector Urbano	[Círculo Vermelho]
Agglomerado Rural	[Círculo Laranja]

**LIMITES**

- internacional
- intermunicipal
- interdistrital
- áreas especiais

**ATUALIZAÇÕES CARTOGRÁFICAS**

- COR MAGENTA - Levantamentos por GPS e/ou Imagens de Satélites
- COR VERDE - Lançamento aproximado sem comprovação cartográfica

**MAPA MUNICIPAL ESTATÍSTICO**

Escala 1 : 125.000

SISTEMA DE PROJEÇÃO UTM  
Origem da coordenada: UTM; Equador e Meridiano: 81 WGR; Aproximação na coordenada de 10000 e 600 no recorte horizontal; DATUM HORIZONTAL: SAD 69

Este produto integra o conjunto de mapas municipais gerados de forma semi-automatizada, a partir da junção das tabelas do Mapeamento Estatístico (tabelas produzidas pelo IBGE) e a cartografia em formato vetorial e a base de dados do IBGE, com atualização proveniente de diversas fontes, sem tratamento sistemático de integração e conclusão dos elementos cartográficos.

MINISTÉRIO DO PLANEJAMENTO, ORÇAMENTO E GESTÃO  
INSTITUTO BRASILEIRO DE GEOGRAFIA E ESTATÍSTICA  
DIRETORIA DE GEOCENSIAS, CENSO E GESTÃO DE INFORMAÇÕES  
Av. Brasil, 16.471 - Paralelo do Leste  
Rio de Janeiro/RJ, CEP: 21.141-001

Divisão Público-Administrativa		NOME
GEOCÓDIGO	Subdistrito	
17182040		PORTO NACIONAL
171820425		LUBRANGULUS

Localização do município no Mapeamento Sistemático

Articulação com Partes do Mapa

Localização no Estado

**ASPECTOS FÍSICOS**

Mesorregião	TOCANTINS
Região	PORTO NACIONAL
Área da Sede	Área: 4816,4 Km <sup>2</sup>
Latitude	10,7011 N
Longitude	48,147 W
Altitude	1020,11 M
População	88.1918
Densidade	51

**IMPLEMENTAÇÃO**

Coordenação Técnica	CCAR
Coordenação de Cartografia	CCAR
Coordenação Temática	CCAR
Coordenação de Estatísticas Territoriais	CCAR
Unidades Produtoras	CCAR
Unidades Listadas do IBGE	CCAR
Discriminação	CCAR
Centro de Informação e Disseminação de Informação	CCAR

**CRONOLOGIA**

Malha Territorial	2007
Edição	06/12/2007
Informações técnicas e documentação	Consultar Metadados

Fonte: Mapa Índice do Brasil-IBGE

Porto Nacional-TO