

CONVENÇÕES CARTOGRÁFICAS

ELEMENTOS PLANIMÉTRICOS

- Edifícios
- Igreja, Escola, Mina
- Molho de vento, Molho de água
- Campo de emergência, Farol
- Localidades
- Linhas transmissoras de energia, Cerca
- Linhas telefônicas
- Rodovias: auto-estrada, pavimentada, sem pavimentação, caminho carroçável, trilha, caminho e picada, prefiro de estrada: federal, estadual
- Ferrovias: bitola larga, bitola estreita

ELEMENTOS ALTIMÉTRICOS

- Ponto trigonométrico, Referência de nível
- Ponto astronômico, Ponto barométrico
- Cota cotada
- Superfície deformada, Anotação

ELEMENTOS DE HIDROGRAFIA

- Curso d'água intermitente
- Lago ou lagoa intermitente
- Tanque sagrado ou inundação, Salina
- Brejo ou planície
- Poço (fígula), Nascente
- Rápidos e Cataratas grandes
- Rápidos e Cataratas
- Rocha submersa e descoberto
- Molhe e represa: terra e alvenaria
- Anconduro, Rio seco ou de aluvião
- Recife rochoso

CONVENÇÕES TEMÁTICAS

Identificação	Limite
Distrito	05
Sub-Distrito	06
Sector Rural	07
Sector Urbano	08
Agrupamento Rural	09

LIMITES

- Internacional
- interdistrital
- intermunicipal
- áreas especiais

ATUALIZAÇÕES CARTOGRÁFICAS

- Levantamentos por GPS e/ou Imagens de Satélites
- Langamento aproximado sem comprovação cartográfica

MAPA MUNICIPAL ESTATÍSTICO

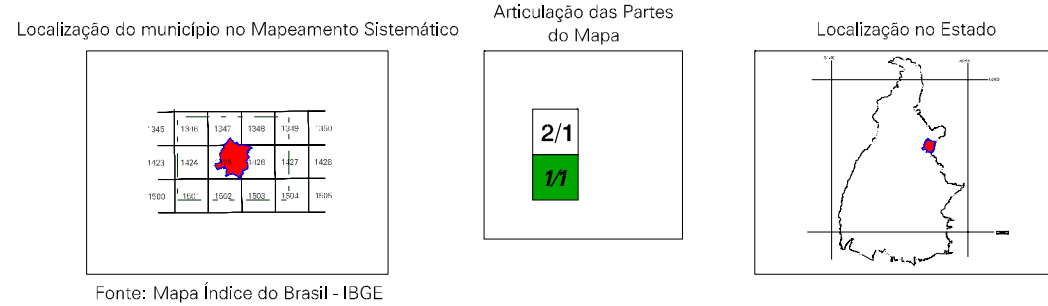
Escala 1 : 100.000

SISTEMA DE PROJEÇÃO UTM
Objeto de coordenadas UTM, Equador a Meridiano 46 WGR, Acrescentos de centímetros de 10.000 e 500 Km respectivamente DATUM INCRONALINDIA SIA 09

Este produto integra a coleção de mapas municipais gerada de forma semi-automatizada, a partir de imagens de satélite do sistema de imagens produzidas pelo IBGE, DSE e outros, em formato raster e/ou vetorial e da Malha Municipal Digital do IBGE, com atualização proveniente de diversas fontes, sem tratamento pleno de integração e consistência dos elementos cartográficos.

MINISTÉRIO DO PLANEJAMENTO, ORÇAMENTO E GESTÃO
INSTITUTO BRASILEIRO DE GEOGRAFIA E ESTATÍSTICA
A DIRETORIA DE GEOLOGIA, GEODÉSIA E CARTOGRAFIA
R. de Janeiro-RJ - CEP 21.241-061
© 2007 - Instituto Brasileiro de Geografia e Estatística

GEOCÓDIGO		NOME
Distrito	Subdistrito	
17185010		RECUSOLÂNDIA



Recursolândia-TO

ASPECTOS FÍSICOS

Microrregião: OCIDENTAL DO TOCANTINS
Município: MALAPAO

Área: 2.717,9 km²

COORDENADAS DA SEDE

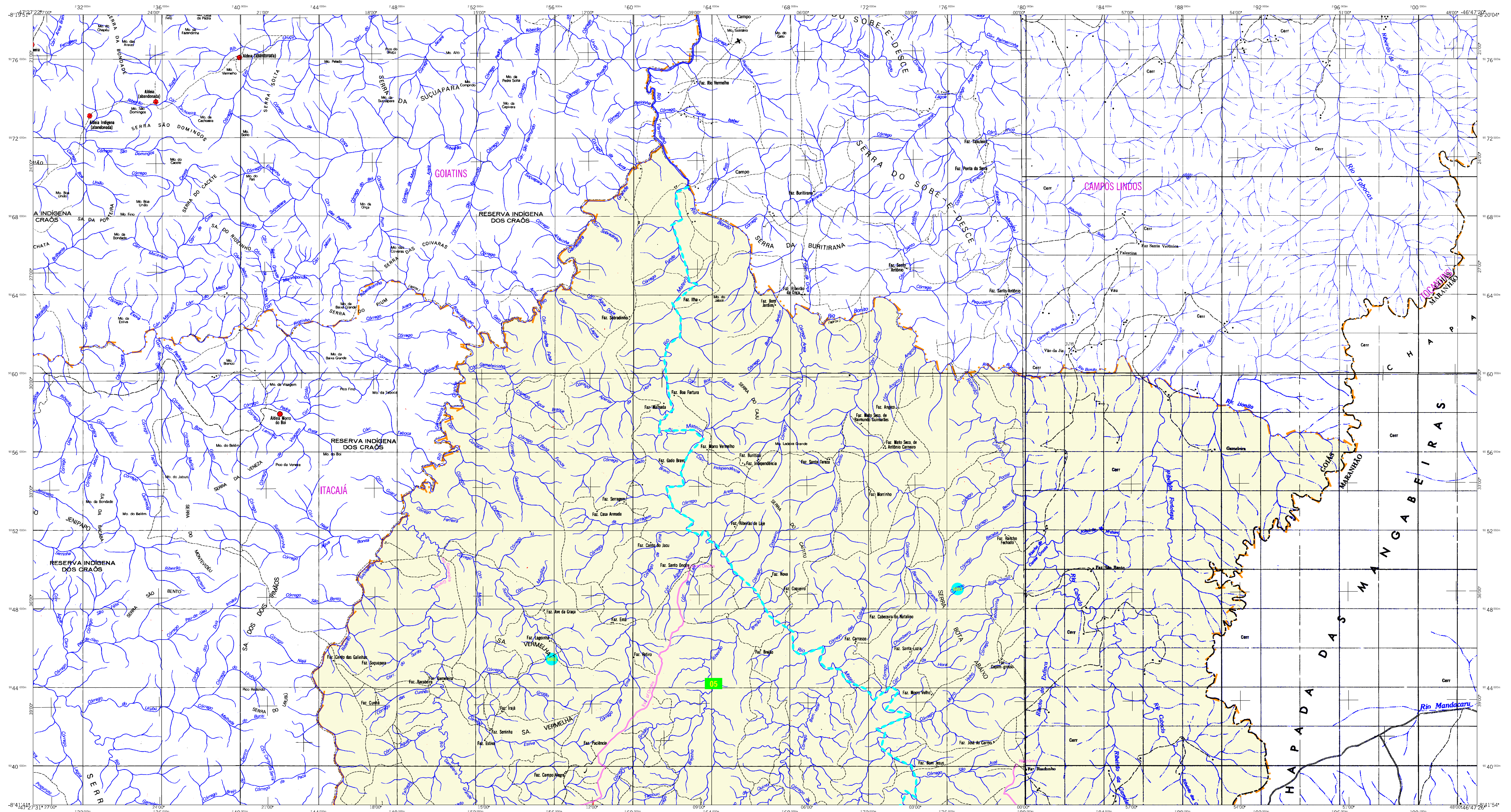
Latitude: -4,737 E: 252795
Longitude: -47,247 N: 9033484

IMPLEMENTAÇÃO

Coordenação Técnica: Coordenação de Cartografia CCAR
Coordenação de Estruturas Territoriais, CETE
Unidades Proadoras: Unidades Estaduais do IBGE
Disseminação: Centro de Documentação e Disseminação de Informação CDDI

CRONOLOGIA

MALHA TERRITORIAL: 2007
EDIÇÃO: 20-09-2007
Informações relativas à documentação básica e atualização: Consultar Metadados



CONVENÇÕES CARTOGRÁFICAS

ELEMENTOS PLANIMÉTRICOS

- Edifícios
- Igreja, Escola, Mina
- Moinho de vento, Molho de água
- Campo de emergência, Farol
- Localidades
- Linha transmissora de energia, Cerca
- Linha telefônica
- Rodovias
- auto-estrada
- pavimentação
- sem pavimentação
- camionheiro
- trilha, caminho e picada
- prefeio de estrada: federal, estadual
- Ferrovias
- bitola larga
- bitola estreita

ELEMENTOS ALTIMÉTRICOS

- Ponto trigonométrico, Referência de nível
- Ponto astronômico, Ponto barométrico
- Cota contornada
- Superfície deformada, Anvia

ELEMENTOS DE HIDROGRAFIA

- Curso d'água intermitente
- Lago ou lagoa intermitente
- Torreão saguão a inundação, Salina
- Brejo ou planície
- Poço (água), Nascente
- Rápidos e cataratas grandes
- Rápidos e cataratas
- Rocha submersa e a descoberto
- Molhe e represa: terra e alvenaria
- Anconduro, Rio seco ou de aluvião
- Recife rochoso

CONVENÇÕES TEMÁTICAS

Limites: Distrital, Sub-Distrital, Setor Consultivo

IDENTIFICAÇÃO

Distrito	Sub-Distrito	Sector Rural	Sector Urbano
05	06	07	08

LIMITES

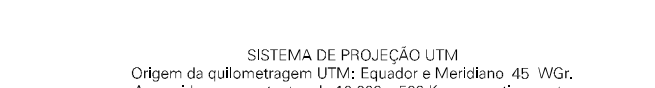
- interdistrital
- intermunicipal
- áreas especiais

ATUALIZAÇÕES CARTOGRÁFICAS

- Levantamentos por GPS e/ou Imagens de Satélites
- Langamento aproximado sem comprovação cartográfica

MAPA MUNICIPAL ESTATÍSTICO

Escala 1 : 100.000



SISTEMA DE PROJEÇÃO UTM
Objeto de coordenadas UTM Equador a Meridiano 46 WGR.
Acrescidas as constantes de 10000 e 500 Km respectivamente
DATUM HORIZONTAL: S42 80

Este produto integra a coleção de mapas municipais gerados de forma sistematizada, a partir de levantamentos de campo e imagens de satélite produzidas pelo IBGE. OISE e o curso, em formato raster e/ou vetorial e da Malha Municipal Digital do IBGE, com atualização proveniente de diversas fontes, sem tratamento pleno de integração e consistência dos elementos cartográficos.

MINISTÉRIO DO PLANEJAMENTO, ORÇAMENTO E GESTÃO
INSTITUTO BRASILEIRO DE GEOGRAFIA E ESTATÍSTICA
A DIRETORIA DE GEOLOGIA, GEODÉSIA E CARTOGRAFIA
de Brasília em 15/07/2007. Paredes de Lucas
Rio de Janeiro-RJ - CEP 21.241-001
© 2007 - Todos os direitos reservados

GEOCÓDIGO		NOME
Distrito	Subdistrito	
171850100		RECUSOLÂNDIA

Recursolândia-TO

ASPECTOS FÍSICOS

Localização do município no Mapeamento Sistemático

Articulação das Partes do Mapa

Localização no Estado

Malha Territorial

Edição

20-09-2007

Informações relativas à documentação básica e atualização

Consultar Metadados

COORDENADAS DA SEDE

Altitude da Sede: Área: 2217,9 Km²

Latitude: -8,737 E: 292795
Longitude: -47,247 N: 9033484

IMPLEMENTAÇÃO

Coordenação Técnica: Coordenação de Cartografia CCAR

Coordenação Temática: Coordenação de Estruturas Territoriais CETE

Unidades Produtoras: Unidades Estaduais do IBGE

Distribuição: Centro de Documentação e Disseminação de Informação CDDI