

## MAPA MUNICIPAL ESTATÍSTICO

### ELEMENTOS PLANIMÉTRICOS

- Edificações: Igreja, Escola, Mina, Molho de vento, Molho de água, Campo de emergência, Farol, Localidades.
- Linha transmissora de energia, Cerca, Linha telefônica.
- Rodovias: auto-estrada pavimentada, sem pavimentação, sem pavimentação, caminho carroçável, trilha, caminho e picada, prefixo de estrada: federal, estadual.
- Ferrovias: bitola larga, bitola estreita.

### CONVENÇÕES CARTOGRÁFICAS

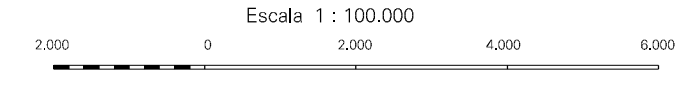
- ELEMENTOS ALTIMÉTRICOS:** Ponto trigonométrico, Referência de nível, Ponto astronômico, Ponto barométrico, Cota comprovada, Superfície deformada, Arda.
- ELEMENTOS DE HIDROGRAFIA:** Curso d'água intermitente, Lago ou lagoa intermitente, Terreno sujeito a inundação, Safina, Brejo ou pântano, Poço líqüal, Nascente, Rápidos e cachoeiras grandes, Rápidos e cachoeiras, Rocha submersa e a descoberto, Molhe e represa; terra e alvenário, Ancoradouro, Rio seco ou de aluvião, Recife rochoso.

Convenções Temáticas

Limite: Distrital	Sub-Distrital	Sector Conselheiro

Identificação

Distrito	Sub-Distrito	Sector Rural	Sector Urbano	Algoritmo Rural
05	005			



ORIGEM DE PRODUÇÃO UTM: Original de quadrantes UTM Equador e Meridiano 45 WGS. Acreditadas as cotas de 1000 e 500 m respectivamente DATUM HORIZONTAL: SAD 89.

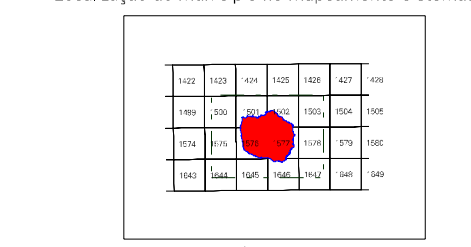
Este produto integra a coleção de mapas municipais gerados de forma semi-automatizada, a partir da junção dos dados do Mapeamento Sistemático Brasileiro produzido pelo IBGE, DSE e outros, em formato raster e/ou vetorial e da Malha Municipal Digital do IBGE, com atualização proveniente de diversas fontes, sem tratamento pleno de projeção e contagem dos elementos cartográficos.

MINISTÉRIO DO PLANEJAMENTO, ORÇAMENTO E GESTÃO  
INSTITUTO BRASILEIRO DE GEOGRAFIA E ESTATÍSTICA  
A DIRETORIA DE GEOLOGIA, SANEAMENTO E GESTÃO DE RECURSOS HÍDRICOS DO IBGE, com o apoio das unidades técnicas do IBGE, elaborou este mapa.

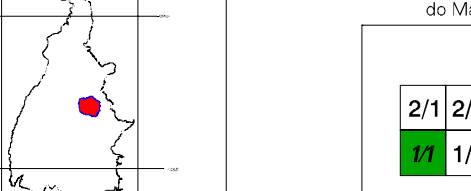
Divisão Política-Administrativa

GEOCÓDIGO		NOME
Distrito	Subdistrito	
171875805		RIO SONO

### Localização do município no Mapeamento Sistemático



### Localização no Estado



Articulação das Partes do Mapa

2/1 2/2  
1/1 1/2

### Rio Sono-TO

ASPECTOS FÍSICOS

Microrregião: ORIENTAL DO TOCANTINS	Área: 6363,9 km²
Município: JALAPÃO	
Altitude da Sede:	COORDENADAS DA SEDE
Latitude: -0,364	E: 181205
Longitude: -47,862	N: 6865800
	MAC: 45

CRONOLOGIA

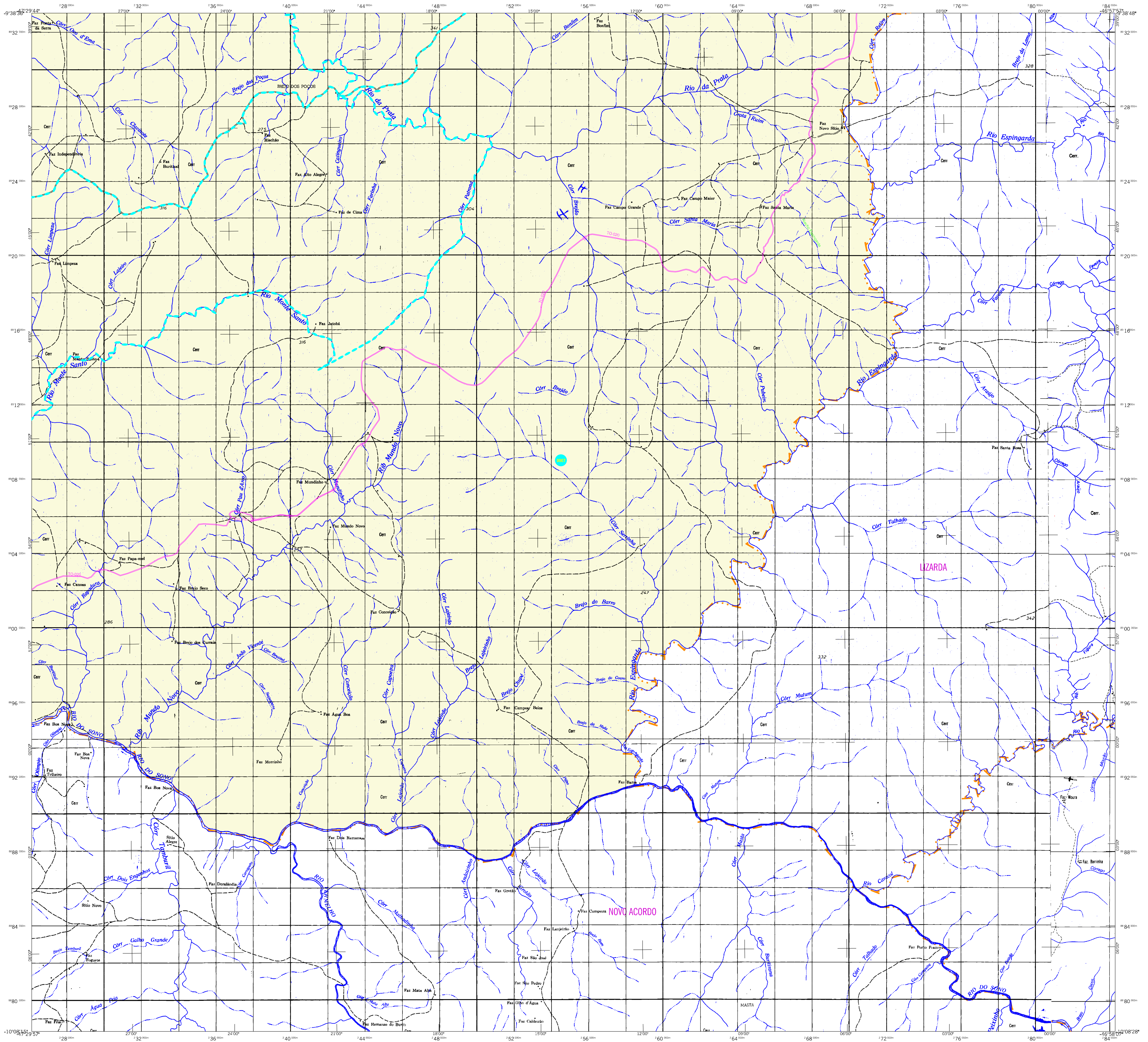
MALHA TERRITORIAL	2007
EDIÇÃO	11-06-2007
Informações relativas à documentação básica e atualização	Consultar Metadados

IMPLEMENTAÇÃO

Coordenação Técnica	CCAR
Coordenação Temática	CETE
Coordenação de Estrutura Territoriais	
Unidades Produtoras	
Unidades Especiais do IBGE	
Diagramação	
Centro de Documentação e Disseminação da Informação	CCDI

ATUALIZAÇÕES CARTOGRÁFICAS  
COR MAGENTA - Levantamentos por GPS e/ou Imagens de Satélites  
COR VERDE - Lançamento aproximado sem comprovação cartográfica





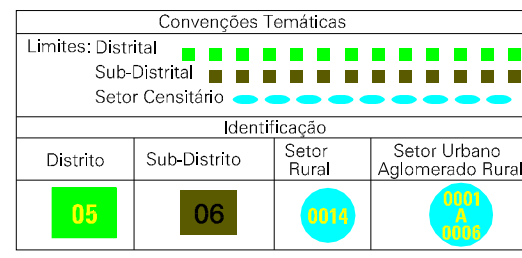
## MAPA MUNICIPAL ESTATÍSTICO

### ELEMENTOS PLANIMÉTRICOS

- Edificações: Igreja, Escola, Mina, Molino de vento, Molino de água, Campo de emergência, Farol, Localidades.
- Linha transmissora de energia, Cerca, Linha telefônica.
- Rodovias: auto-estrada pavimentada, sem pavimentação, sem pavimentação, caminho carroçável, trilha, caminho e picada, prefixo de estrada: federal, estadual.
- Ferrovias: bitola larga, bitola estreita.

### CONVENÇÕES CARTOGRÁFICAS

- ELEMENTOS ALTIMÉTRICOS:** Ponto trigonométrico, Referência de nível, Ponto astronômico, Ponto barométrico, Cota comprovada, Superfície deformada, Arada.
- ELEMENTOS DE HIDROGRAFIA:** Curso d'água intermitente, Lago ou água intermitente, Terreno sujeito a inundação, Saffra, Brejo ou pântano, Poço líqüal, Nascente, Rápidos e cachoeiras grandes, Rápidos e cachoeiras, Molhe e represa; terra e alvarão, Ancoradouro, Rio seco ou de aluvião, Recife rochoso.



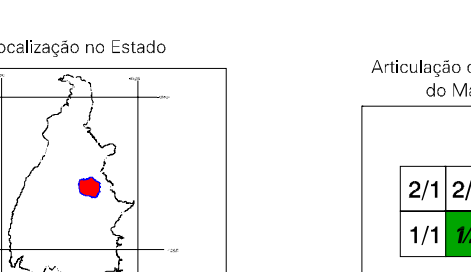
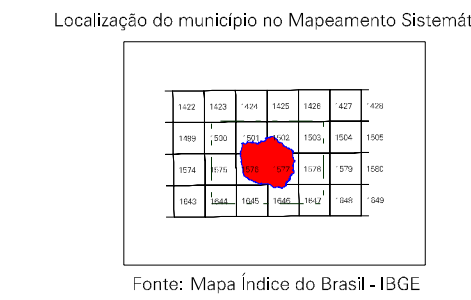
- LIMITES:** Internacional, interestadual, intermunicipal, áreas especiais.

Escala 1 : 100.000

SISTEMA DE PROJEÇÃO UTM  
Origem de coordenadas UTM Equador e Meridiano 45° WG.  
Acredadas as constantes de 1000 e 500 km respectivamente  
DATUM HORIZONTAL: SAD 89

MINISTÉRIO DO PLANEJAMENTO, ORÇAMENTO E GESTÃO  
INSTITUTO BRASILEIRO DE GEOGRAFIA E ESTATÍSTICA  
A DIRETORIA DE GEOCÓDIGOS, SIGNEIOS E GESTÃO DA COMUNICAÇÃO  
AV. Brasil, 15.071 - Funchal de Curitiba  
Rio de Janeiro/RJ - CEP 21.241-051  
©IBGE - todos os direitos reservados

GEOCÓDIGO		NOME	
Distrito	Subdistrito		
171875805		RIO SONO	



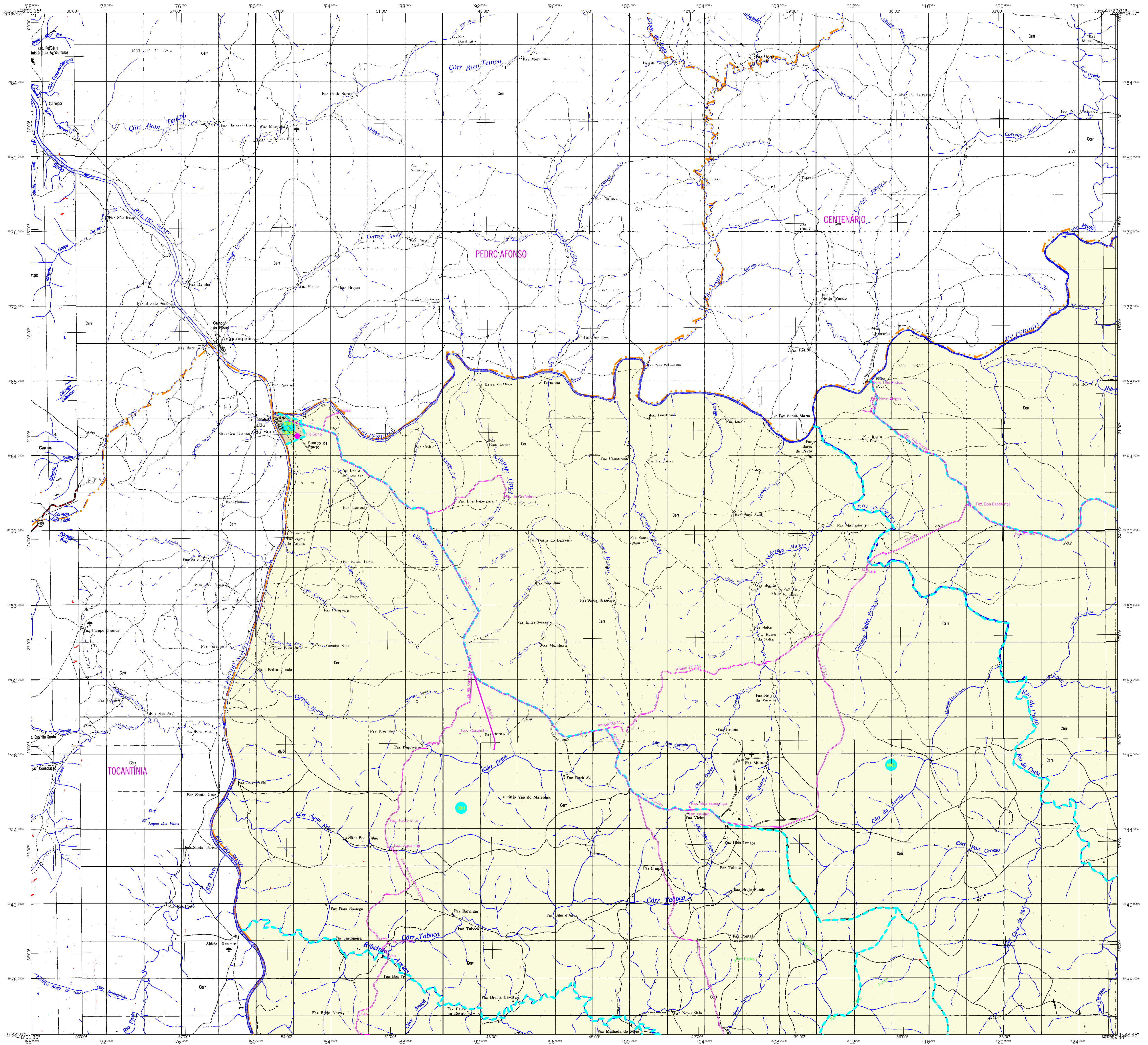
Articulação das Partes do Mapa  
2/1 2/2  
1/1 3/2

### Rio Sono-TO

ASPECTOS FÍSICOS	
Microrregião: ORIENTAL DO TOCANTINS	Área: 6303,9 km²
Mesorregião: JALAPÃO	COORDENADAS DA SEDE
Altitude da Sede:	Latitude: -0,344 E: 181205
	Longitude: -47,862 N: 686500
	IMC: 45
CRONOLOGIA	
MALHA TERRITORIAL	2007
EDIÇÃO	11-06-2007
Informações relativas à documentação básica e atualização	Consultar Metadados
IMPLEMENTAÇÃO	
Coordenação Técnica	CCAR
Coordenação Temática	CETE
Coordenação de Estrutura Territoriais	
Unidades Produtoras	
Unidades Executivas do IBGE	
Diagramação	
Centro de Documentação e Disseminação da Informação	CCDI

ATUALIZAÇÕES CARTOGRÁFICAS  
COR MAGENTA - Levantamentos por GPS e/ou Imagens de Satélites  
COR VERDE - Lançamento aproximado sem comprovação cartográfica





## MAPA MUNICIPAL ESTATÍSTICO

### ELEMENTOS PLANIMÉTRICOS

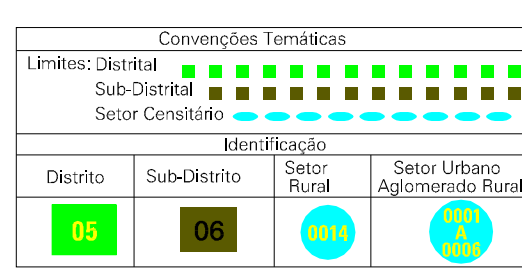
- Edificações: Igreja, Escola, Mina, Molino de vento, Molino de água, Campo de emergência, Farol, Localidades
- Linha transmissora de energia, Cerca, Linha telefônica
- Rodovias: auto-estrada pavimentada, sem pavimentação, caminho carroçável, trilha, caminho e picada, prefixo de estrada: federal, estadual
- Ferrovias: bitola larga, bitola estreita

### ELEMENTOS ALTIMÉTRICOS

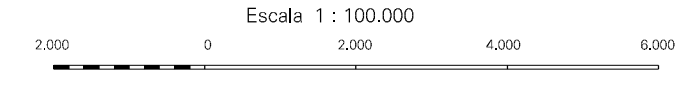
- Ponto trigonométrico, Referência de nível, Ponto astronômico, Ponto barométrico, Cota comprovada, Superfície deformada, Arada

### ELEMENTOS DE HIDROGRAFIA

- Curso d'água intermitente, Lago ou lagoa intermitente, Terreno sujeito a inundação, Salina, Brejo ou pântano, Poço (lagoal), Nascente, Rápidos e cascatas grandes, Rápidos e cascatas, Rocha submersa e a descoberto, Molhe e represa; terra e alvenaria, Ancoradouro, Rio seco ou de aluvião, Recife rochoso



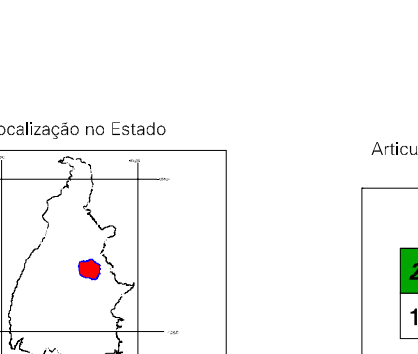
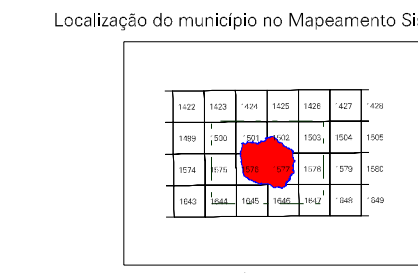
**LIMITES**  
internacional, intermunicipal, intermunicipal, áreas especiais



SETEMA DE PROJEÇÃO UTM  
Origem de equinócios: UTM Equador e Meridiano 45 WGS  
Acredenciadas as cotas de 1000 e 500 m respectivamente  
DATUM HORIZONTAL: SAD 69

MINISTÉRIO DO PLANEJAMENTO, ORÇAMENTO E GESTÃO  
INSTITUTO BRASILEIRO DE GEOGRAFIA E ESTATÍSTICA  
A DIRETORIA DE GEOCÓDIGOS, SIGA e GIBS é geradora da nomenclatura de fôlhas ou unidades estatísticas neste mapa.  
Rio de Janeiro, 15 de 07/2007. Versão do layout: 15/07/2007. CIP 21.254-051  
©IBGE - todos os direitos reservados

GEOCÓDIGO		NOME	
Distrito	Subdistrito		
171875805		RIO SONO	

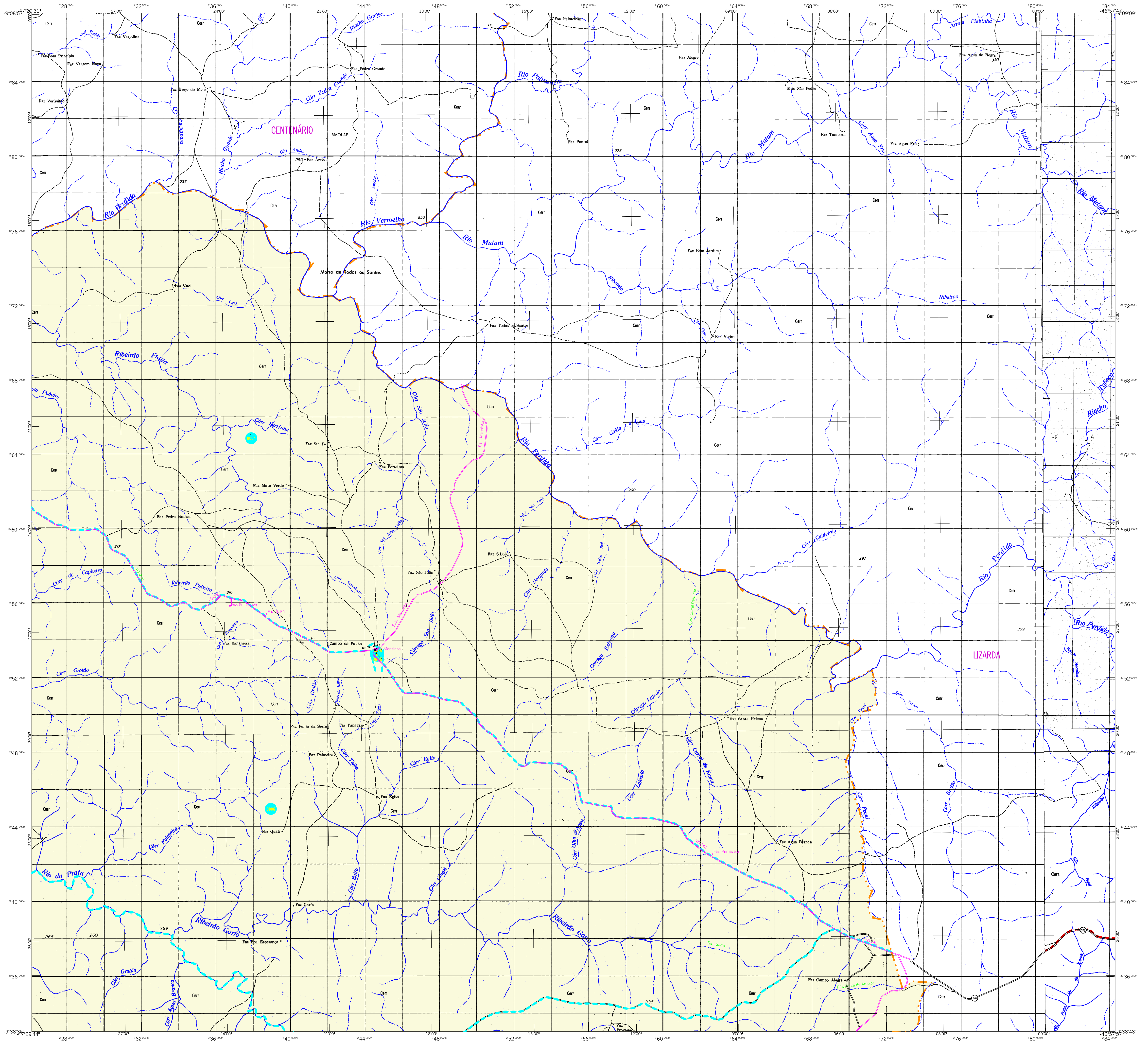


ASPECTOS FÍSICOS	
Microrregião: ORIENTAL DO TOCANTINS	Área: 6363,9 km²
Mesorregião: JALAPÃO	Coordenadas da Sede: COORDENADAS DA SEDE
Altitude da Sede:	Altitude: 45 m
Latitude: -0,364	Longitude: -47,862
CRONOLOGIA	
Malha Territorial: 2007	Edição: 11-06-2007
Informações relativas à documentação básica e atualização: Consultar Metadados	
IMPLEMENTAÇÃO	
Coordenação Técnica: CCAR	Coordenação de Cartografia: CCAR
Coordenação Temática: CETE	Coordenação de Estrutura Territoriais: CETE
Unidades Produtoras: Unidades Estatísticas do IBGE	
Diagramação: Centro de Documentação e Disseminação da Informação (CDDI)	

Rio Sono-TO

Atualizações Cartográficas:  
COR MAGENTA - Levantamentos por GPS e/ou Imagens de Satélites  
COR VERDE - Lançamento aproximado sem comprovação cartográfica





## MAPA MUNICIPAL ESTATÍSTICO

### ELEMENTOS PLANIMÉTRICOS

- Edificações: Igreja, Escola, Mina, Molino de vento, Molino de água, Campo de emergência, Farol, Localidades
- Linha transmissora de energia, Cerca, Linha telefônica
- Rodovias: auto-estrada pavimentada, sem pavimentação, sem pavimentação, caminho carroçável, trilha, caminho e picada, prefixo de estrada: estadual
- Ferrovias: bitola larga, bitola estreita

### CONVENÇÕES CARTOGRÁFICAS

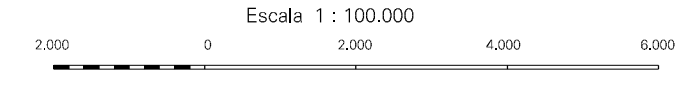
- ELEMENTOS ALTIMÉTRICOS:** Ponto trigonométrico, Referência de nível, Ponto astronômico, Ponto barométrico, Cota comprovada, Superfície deformada, Área
- ELEMENTOS DE HIDROGRAFIA:** Curso d'água intermitente, Lago ou lagoa intermitente, Terreno sujeito a inundação, Safra, Brejo ou pântano, Poço líqüal, Nascente, Rápidos e cachoeiras grandes, Rápidos e cachoeiras, Rocha submersa e a descoberto, Molhe e represa; terra e alvenário, Ancoradouro, Rio seco ou de aluvião, Recife rochoso

Convenções Temáticas

Limite: Distrital	Sub-Distrital	Sector Conselheiro

Identificação

Distrito	Sub-Distrito	Sector Rural	Sector Urbano	Agglomerado Rural



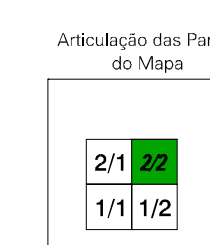
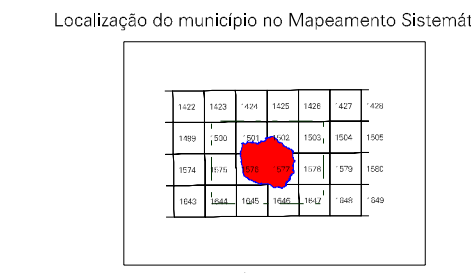
ORIGEM DE PRODUÇÃO UTM: Equador e Meridiano 45 WIG. Acreditadas as coordenadas de 1000 e 500 km respectivamente DATUM HORIZONTAL: SAD 69

Este produto integra a coleção de mapas municipais gerados de forma semi-automatizada, a partir da junção dos folhos do Mapeamento Sistemático Brasileiro produzido pelo IBGE, DSE e outros, em formato raster e/ou vetorial e da Malha Municipal Digital do IBGE, com atualização proveniente de diversas fontes, sem tratamento pleno de inspeção e correção dos elementos cartográficos.

MINISTÉRIO DO PLANEJAMENTO, ORÇAMENTO E GESTÃO  
INSTITUTO BRASILEIRO DE GEOGRAFIA E ESTATÍSTICA  
A DIRETORIA DE GEOGRÁFICA registra e gerencia a cartografia de folhos ou ortofotos, utilizadas neste mapa. AV. Brasil, 15.071 - Fone: 051-3363-1000 - Rio de Janeiro/RJ - CEP 21.241-011 ©IBGE - todos os direitos reservados

Divisão Política-Administrativa

GEOCÓDIGO		NOME
Distrito	Subdistrito	
171875805		RIO SONO



### Rio Sono-TO

ASPECTOS FÍSICOS

Microrregião:	ORIENTAL DO TOCANTINS
Mesorregião:	JALAPÃO
Altitude da Sede:	Área : 6363,9 km²
COORDENADAS DA SEDE	
Latitude : -0,344	E : 181205
Longitude : -47,862	N : 6865800
TAC: 45	

CRONOLOGIA

MALHA TERRITORIAL	2007
EDIÇÃO	11-06-2007
Informações relativas à documentação básica e atualização	
Consultar Metadados	

IMPLEMENTAÇÃO

Coordenação Técnica	CCAR
Coordenação Temática	CETE
Coordenação de Estrutura Territoriais	
Unidades Produtoras	
Unidades Especiais do IBGE	
Documento: Centro de Documentação e Disseminação da Informação (CDD)	

ATUALIZAÇÕES CARTOGRÁFICAS  
COR MAGENTA - Levantamentos por GPS e/ou Imagens de Satélites  
COR VERDE - Lançamento aproximado sem comprovação cartográfica