

MAPA MUNICIPAL ESTATÍSTICO

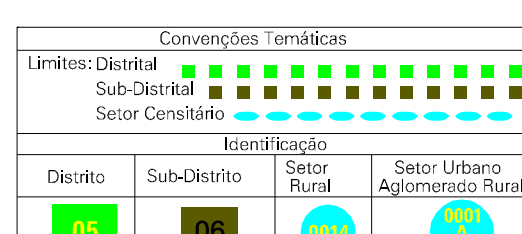
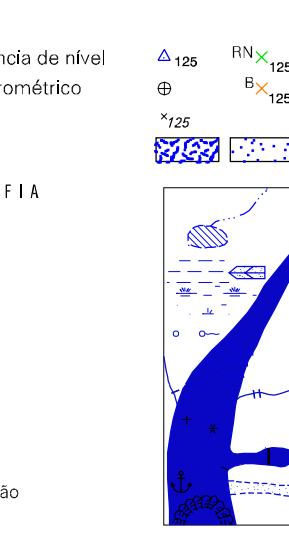
Santa Maria do Tocantins-TO

ELEMENTOS PLANIMÉTRICOS

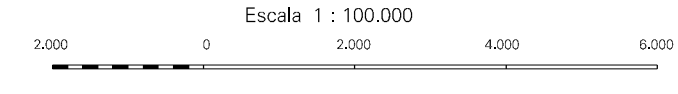
- Edificações**
Igreja, Escola, Mina
Molinho de vento, Molinho de água
Campo de emergência, Ferrol
Localidades
- Linha transmissora de energia, Cerca**
Linha telefônica
- Rodovias**
auto-estrada
pavimentação
sem pavimentação
caminho carroçável
trilha, caminho e picada
prefeço de estrada: federal, estadual
- Ferrovias**
bitola larga
bitola estreita

ELEMENTOS ALTIMÉTRICOS

- Ponto trigonométrico, Referência de nível
Ponto astronômico, Ponto barométrico
Cota comprovada
Superfície deformada, Área
- ELEMENTOS DE HIDROGRAFIA**
Curso d'água intermitente
Lago ou lagoa intermitente
Terreno sujeito a inundação, Salina
Brejo ou pantano
Poço (água), Nascente
Rápidos e cataratas grandes
Rápidos e cataratas
Rocha submersa e a descoberto
Molhe e represa: terra e alvenaria
Ancoradouro, Rio seco ou de aluvião
Recife rochoso



LIMITES
Internacional
interestadual
intermunicipal
áreas especiais



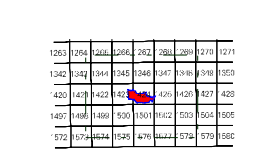
SISTEMA DE PROJEÇÃO UTM
Origem da quilometragem UTM: Equador e Meridiano 45 WGI.
Acrescidas as constantes de 10.000 e 500 Km respectivamente.
DATUM HORIZONTAL: SAD 69

Este produto integra a coleção de mapas municipais gerados de forma semi-automatizada, a partir da junção das folhas do Mapeamento Sistemático Brasileiro produzido pelo IBGE, com o cadastro em formato raster e o Mapa Municipal Digital do IBGE, com atualização proveniente de diversas fontes, sem tratamento pleno de integração e complementado com elementos cartográficos.

MINISTÉRIO DO PLANEJAMENTO, ORÇAMENTO E GESTÃO
INSTITUTO BRASILEIRO DE GEOGRAFIA E ESTATÍSTICA
A DIRETORIA DE GEOCIÊNCIAS agrada a gentileza da comunicação de falhas ou omissões verificadas neste mapa.
Av. Brasil, 19.071 - Parangaba, Rio de Janeiro-RJ - CEP 21.241-011
© 2007 - reprodução não autorizada

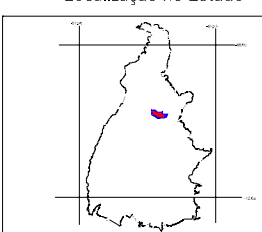
GEOCÓDIGO		NOBRE
Distrito	Subdistrito	
171888106		SANTA MARIA DO TOCANTINS

Localização do município no Mapeamento Sistemático

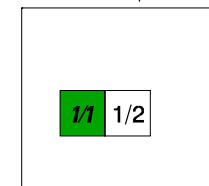


Fonte: Mapa Índice do Brasil - IBGE

Localização no Estado

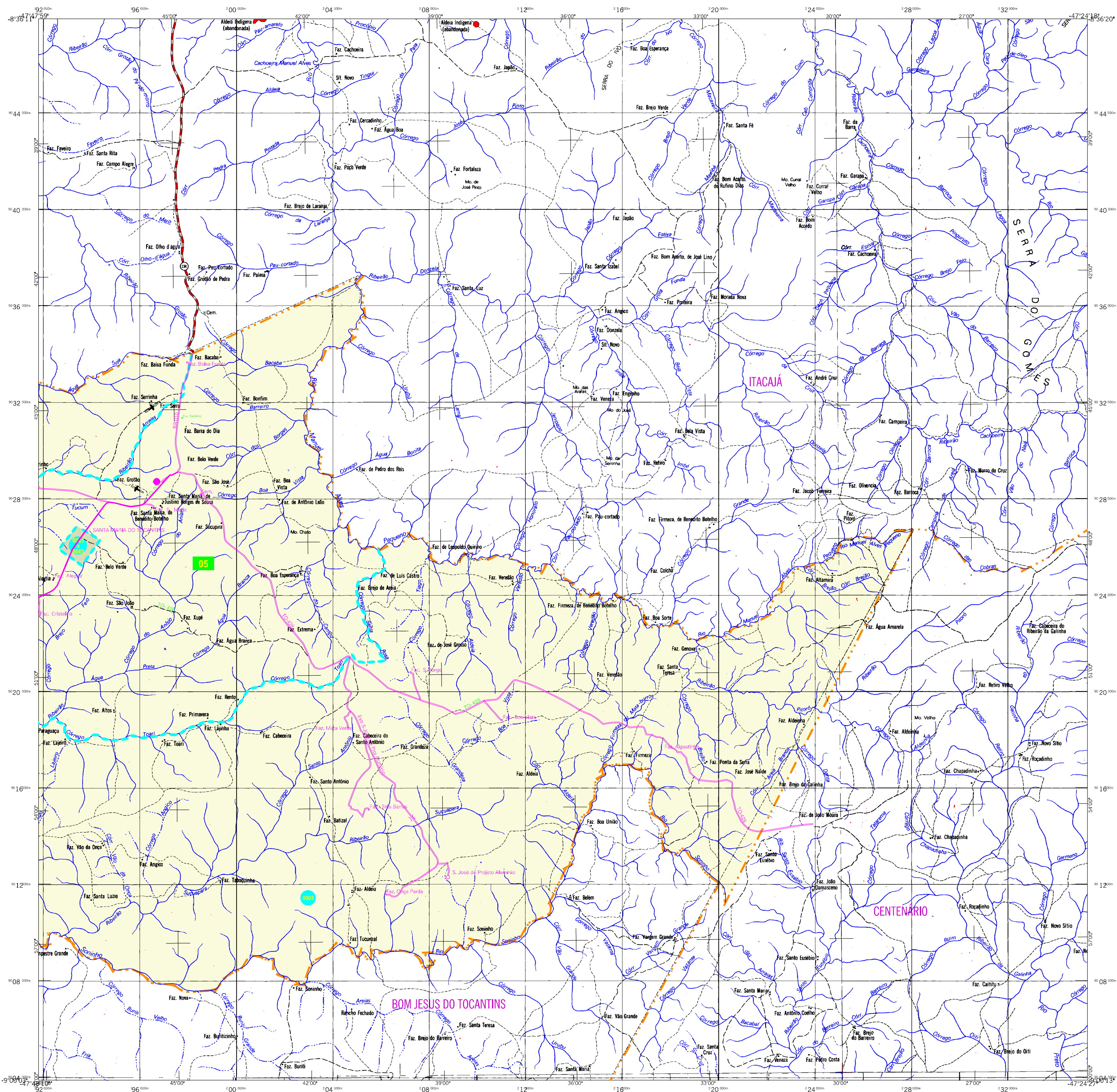


Articulação das Partes do Mapa



ASPECTOS FÍSICOS	
Microrregião : ORIENTAL DO TOCANTINS	
Mesorregião : PORTO NACIONAL	
Altitude da Sede : 142,8 m	Área : 1412,8 Km ²
COORDENADAS DA SEDE	
Latitude : -8,797	E : -49,502
Longitude : -47,795	N : 8026438
	MC 45
CRONOLOGIA	
MALHA TERRITORIAL	2007
EDIÇÃO	11-08-2007
Informações relativas a documentação básica e atualização Consultar Metadados	
IMPLEMENTAÇÃO	
Coordenação Técnica	CCAR
Coordenação de Cartografia	
Coordenação de Estruturas Territoriais	CETE
Unidades Produtoras	
Unidades Executoras do IBGE	
Disseminação	
Centro de Documentação e Disseminação de Informação	CDDI

ATUALIZAÇÕES CARTOGRÁFICAS
COR MAGENTA - Levantamentos por GPS e/ou Imagens de Satélites
COR VERDE - Lançamento aproximado sem comprovação cartográfica



MAPA MUNICIPAL ESTATÍSTICO

Santa Maria do Tocantins-TO

ELEMENTOS PLANIMÉTRICOS

- Edificações: Igreja, Escola, Mina, Molinho de vento, Molinho de água, Campo de emergência, Ferrol, Localidades.
- Linha transmissora de energia, Cerca, Linha telefônica.
- Rodovias: auto-estrada, pavimentação, sem pavimentação, caminho carroçável, trilha, caminho e picada, prefixo de estrada: federal, estadual.
- Ferrovias: bitola larga, bitola estreita.

CONVENÇÕES CARTOGRÁFICAS

ELEMENTOS ALTIMÉTRICOS

- Ponto trigonométrico, Referência de nível
- Ponto astronômico, Ponto barométrico
- Cota comprovada
- Superfície deformada, Área

ELEMENTOS DE HIDROGRAFIA

- Curso d'água intermitente
- Lago ou lagoa intermitente
- Terreno sujeito a inundação, Salina
- Brejo ou pântano
- Popo (lagos), Nascente
- Rápidos e cataratas grandes
- Rápidos e cataratas
- Rocha submersa e a descoberto
- Molhe e represa: terra e alvenaria
- Ancoradouro, Rio seco ou de aluvião
- Recife rochoso

Convenções Temáticas			
Limites: Distrital	Sub-Distrital	Sector Censitário	
Identificação			
Distrito	Sub-Distrito	Sector Rural	Sector Urbano
05	06	07	08

LIMITES

- Internacional
- interdistrital
- intermunicipal
- áreas especiais

Escala 1 : 100.000

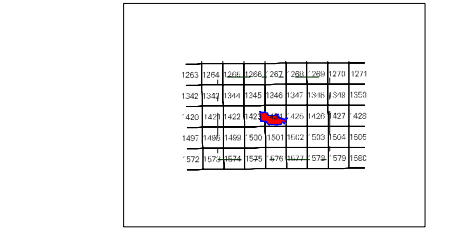
SISTEMA DE PROJEÇÃO UTM
Origem da quilometragem UTM: Equador e Meridiano 45 WGT.
Acrescidas as constantes de 10.000 e 500 Km respectivamente.
DATUM HORIZONTAL: SAD 69

Este produto integra a coleção de mapas municipais gerados de forma semi-automatizada, a partir da junção dos dados do Mapeamento Sistemático Brasileiro produzido pelo IBGE, DSG e outros, com o formato raster e o vetor e da Malha Municipal Digital do IBGE, com atualização proveniente de diversas fontes, sem instrumento pleno de integração e completado com elementos cartográficos.

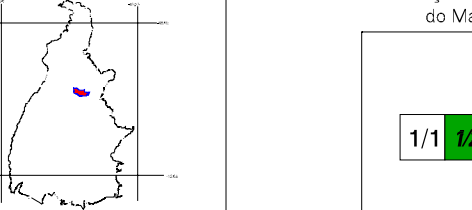
MINISTÉRIO DO PLANEJAMENTO, ORÇAMENTO E GESTÃO
INSTITUTO BRASILEIRO DE GEOGRAFIA E ESTATÍSTICA
A DIRETORIA DE GEOCIÊNCIAS agrava a gestão da comunicação de dados ou informações verificadas neste mapa.
Av. Brasil, 19.071 - Paranoá de Lagos
Rio de Janeiro-RJ - CEP 21.241-011
©IBGE - reprodução não autorizada

Divisão Política-Administrativa		
GEOCÓDIGO	DISTRITO	NOME
171888106	Subdistrito	SANTA MARIA DO TOCANTINS

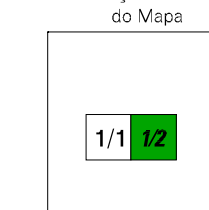
Localização do município no Mapeamento Sistemático



Localização no Estado



Articulação das Partes do Mapa



ASPECTOS FÍSICOS	
Microrregião:	ORIENTAL DO TOCANTINS
Mesorregião:	PORTO NACIONAL
Altitude da Sede:	Área: 1412,8 km²
COORDENADAS DA SEDE	
Latitude: -8,797	E: -48,502
Longitude: -47,795	N: 8026438
	M/C
	45
CRONOLOGIA	
MALHA TERRITORIAL	2007
EDIÇÃO	11-08-2007
Informações relativas à documentação básica e atualização Consultar Metadados	
IMPLEMENTAÇÃO	
Coordenação Técnica:	CCAR
Coordenação Temática:	CETE
Coordenação de Estruturas Temáticas:	
Unidades Produtoras:	Unidades Estaduais do IBGE
Disseminação:	Centro de Documentação e Disseminação de Informação CDDI

ATUALIZAÇÕES CARTOGRÁFICAS
COR MAGENTA - Levantamentos por GPS e/ou Imagens de Satélites
COR VERDE - Lançamento aproximado sem comprovação cartográfica