

CONVENÇÕES CARTOGRÁFICAS

ELEMENTOS PLANIMÉTRICOS

- Edifícios: Igreja, Escola, Mina, Molino de vento, Molino de água, Campo de emergência, Farol, Localidades.
- Linha transmissora de energia, Cerca, Linha telefônica.
- Rodovias: auto-estrada pavimentada, sem pavimentação, caminho carroçável, trilha, caminho e picada, trecho de estrada: federal, estadual.
- Ferrovias: bitola larga, bitola estreita.

ELEMENTOS ALTIMÉTRICOS

- Ponto trigonométrico, Referência de nível, Ponto astronômico, Ponto barométrico, Cota comprovada, Superfície deformada, Área.

ELEMENTOS DE HIDROGRAFIA

- Curso d'água intermitente, Lago ou lagoa intermitente, Terreno sujeito a inundação, Salina, Brejo ou pantano, Poço (água), Nascente, Napêdas e cascatas grandes, Riachos e cascatas, Rocha submersa e a descoberto, Molhe e represa: terra e alvenaria, Ancoadorou, Rio seco ou afluente, Recife rochoso.

CONVENÇÕES TEMÁTICAS

- Limites: Distrital, Sub-Distrital, Setor Censitário.
- Identificação: Setor Rural, Setor Urbano Aglomerado Rural.

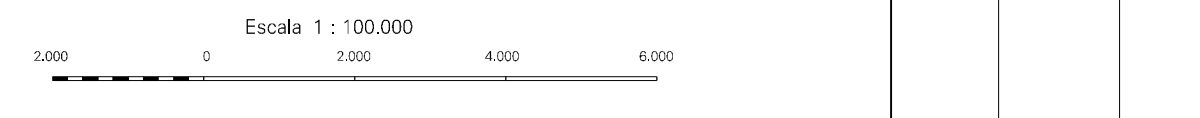
LIMITES

- Internacional, Interestadual, Intermunicipal, áreas especiais.

ATUALIZAÇÕES CARTOGRÁFICAS

- COR MAGENTA - Levantamentos por GPS e/ou Imagens de Satélites
- COR VERDE - Lançamento aproximado sem comprovação cartográfica

MAPA MUNICIPAL ESTATÍSTICO

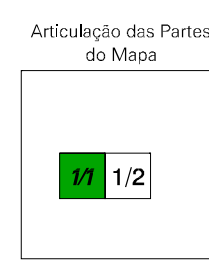
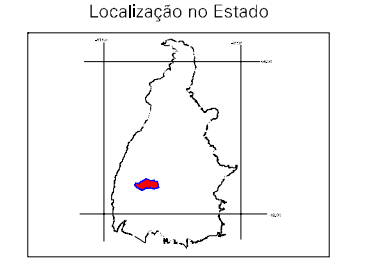
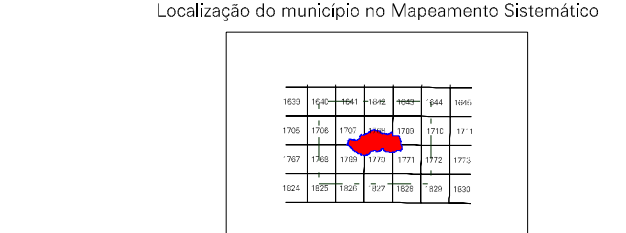


SETEMA DE PRODUÇÃO UTM
Origem de alinhamento UTM: Equador e Meridiano 51 WGS, Adotados as coordenadas de UTM e 500 km rescalanteamento DATUM HORIZONTAL SAD 69.

Este produto resulta a partir de mapas municipais produzidos de forma automatizada, a partir da junção dos dados do Movimento Sistemático Brasileiro produzidos pelo IBGE. Dado o caráter de formato raster não vetorial da Malha Municipal Digital do IBGE, com atualização proveniente de diversas fontes, sem tratamento plano de integração e correção dos elementos cartográficos.

MINISTÉRIO DO PLANEJAMENTO, ORÇAMENTO E GESTÃO
INSTITUTO BRASILEIRO DE GEOGRAFIA E ESTATÍSTICA
A DIRETORIA DE GEOCENSIOS aplica a geometria de comunicação de dados os critérios estabelecidos neste mapa.
Av. Brasil, 19.071 - Pavão da Luz
Rio de Janeiro - CEP 22461-001
© IBGE - todos os direitos reservados

Divisão Político-Administrativa		Nome
GEOCÓDIGO	Distrito	Subdistrito
1718899	SANTA RITA DO TOCANTINS	



Santa Rita do Tocantins-TO

ASPECTOS FÍSICOS

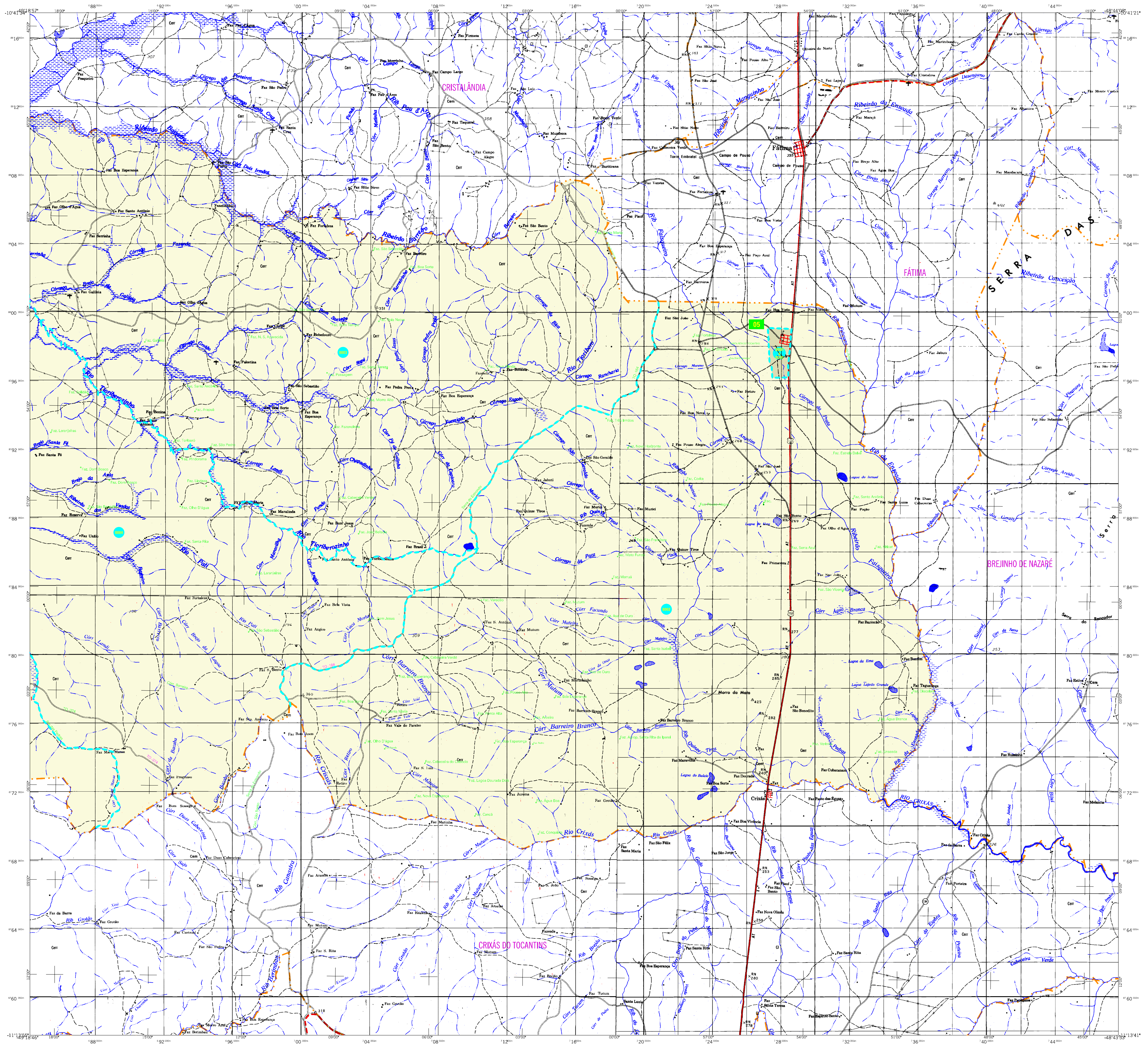
- Microrregião: OCIDENTAL DO TOCANTINS
- Cultura: Cultura
- Altitude da Sede: 2276,2 Km²
- Coordenadas Geográficas: 11.922027 S, -46.914 W
- IBGE: 1718899

CRONOLOGIA

- Malha Territorial: 2007
- Edição: 13.09.2023
- Informações técnicas e documentação: Consultar Manuais

IMPLEMENTAÇÃO

- Coordenação Técnica: CCAR
- Coordenação Temática: CETE
- Coordenação de Estruturas e Ferramentas: CETE
- Unidades Produtoras: Unidades Estaduais do IBGE
- Assessoria: Centro de Documentação e Disseminação de Informação (CDDI)



CONVENÇÕES CARTOGRÁFICAS

ELEMENTOS PLANIMÉTRICOS

- Edificações: Igreja, Escola, Mina, Molino de vento, Molino de água, Campo de emergência, Farol, Localidades.
- Linha transmissora de energia, Cerca, Linha telefônica.
- Rodovias: auto-estrada, pavimentação, sem pavimentação, caminho carroçável, trilha, caminho e picada, prelo de estrada, federal, estadual.
- Ferrovias: bitola larga, bitola estreita.

ELEMENTOS ALTIMÉTRICOS

- Ponto trigonométrico, Referência de nível, Ponto astronômico, Ponto barométrico, Cota comprovada, Superfície deformada, Área.

ELEMENTOS DE HIDROGRAFIA

- Lago ou lagoa intermitente, Terreno sujeito a inundação, Salina, Brejo ou pântano, Poço (iguarú), Nascente, Nasidos e casarais grandes, Riachos e casarais, Rocha submersa e o descoberto, Molhe e represa: terra e alvenaria, Ancoradouro, Rio seco ou de aluvião, Recife rochoso.

ATUALIZAÇÕES CARTOGRÁFICAS

- COR MAGENTA - Levantamentos por GPS e/ou Imagens de Satélites
- COR VERDE - Lançamento aproximado sem comprovação cartográfica

CONVENÇÕES TEMÁTICAS

Limites: Distrital	Sub-Distrital	Sectorial
[Linha tracejada]	[Linha pontilhada]	[Linha contínua]
Identificação	Sector Rural	Sector Urbano Aglomeração Rural
[Círculo verde]	[Círculo amarelo]	[Círculo azul]

LIMITES

- Internacional
- Intermunicipal
- Áreas especiais

MAPA MUNICIPAL ESTATÍSTICO

Escala 1:100.000

SETEMA DE PRODUÇÃO UTM
Origem de abastecimento UTM: Equador e Meridiano 51 WGS.
Acordos de converções de UTM e SIRD em referência ao DATUM HORIZONTAL SAD 69.

Este produto integra a coleção de mapas municipais gerados de forma automatizada, a partir de dados do Sistema de Informações Geográficas do IBGE, com a utilização de técnicas de geoprocessamento e cartografia digital.

MINISTÉRIO DO PLANEJAMENTO, ORÇAMENTO E GESTÃO
INSTITUTO BRASILEIRO DE GEOGRAFIA E ESTATÍSTICA
A DIRETORIA DE GEOCÓDIGOS aplica o sistema de comunicação de dados e informações estatísticas ao IBGE.
Av. Brasil, 15 071 - Pavão de Leste
Rio de Janeiro - CEP 21251-001
© IBGE - DIREITOS DE REPRODUÇÃO RESERVADOS

Divisão Político-Administrativa

GEOCÓDIGO	NOME
1718899	SANTA RITA DO TOCANTINS

Localização do município no Mapeamento Sistemático

Localização no Estado

Articulação das Partes do Mapa

Santa Rita do Tocantins-TO

ASPECTOS FÍSICOS

Microregião: OCIDENTAL DO TOCANTINS
Município: SANTA RITA DO TOCANTINS

Altitude da Sede: 276,2 Km²
Área: 3276,2 Km²

Latitude: -10,8191 N | Longitude: -48,914 W

CRONOLOGIA

MALHA TERRITORIAL 2007
EDIÇÃO 11.09.2023
Informações relativas à documentação técnica e atualização: Consultar Metadados

IMPLEMENTAÇÃO

Coordenação Técnica: CCAR
Coordenação Cartográfica: CTE
Coordenação Temática: CTE
Coordenação de Estruturas: Terceiros
Unidades Produtoras: Unidades Estaduais do IBGE
Assessoria: Centro de Documentação e Disseminação de Informação (CDI)