

MAPA MUNICIPAL ESTATÍSTICO

Santa Rosa do Tocantins-TO

ELEMENTOS PLANIMÉTRICOS

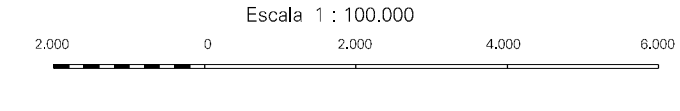
- Edifícios
- Igreja, Escola, Mina
- Molinho de vento, Molinho de água
- Campo de emergência, Farol
- Localidades
- Linha transmissora de energia, Cerca
- Linha telefônica
- Rodovias
 - auto-estrada
 - pavimentada
 - sem pavimentação
 - caminho carroçável
 - trilha, caminho e picada
 - prefeio de estrada: federal, estadual
- Ferrovias
 - bitola larga
 - bitola estreita

CONVENÇÕES CARTOGRÁFICAS

- ELEMENTOS ALTIMÉTRICOS**
 - Ponto trigonométrico, Referência de nível
 - Ponto astronômico, Ponto barométrico
 - Cota comprovada
 - Superfície deformada, Área
- ELEMENTOS DE HIDROGRAFIA**
 - Curso d'água intermitente
 - Lago ou lagoa intermitente
 - Terreno sujeito a inundação, Salina
 - Brejo ou pântano
 - Poço (águas), Nascente
 - Rápidos e cachoeiras grandes
 - Rápidos e cachoeiras pequenas
 - Molho e represa: terra e alvenário
 - Ancoradouro, Rio seco ou de aluvião
 - Relevo rochoso

Convenções Temáticas

Limites: Distrital	Sub-Distrital	Sector Censitário
Identificação	Distrito	Sub-Distrito
Sector Rural	Sector Urbano	Alugamento Rural



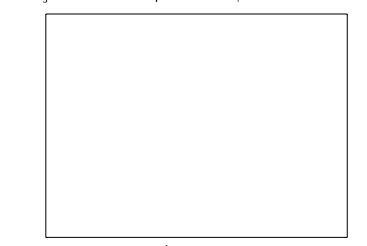
SRTEMA DE PROJEÇÃO UTM
Origem de quilômetros UTM: Equador e Meridiano 51 WGR.
Acrescidas as constantes de 10.000 e 500 km respectivamente
DILAT. HORIZONTAL: 0,999 963 273

Este produto integra a coleção de mapas municipais gerados de forma semi-automatizada, a partir da junção das folhas do Mapeamento Sistemático Brasileiro produzido pelo IBGE, 1:50.000 e outras, em formato raster e em vetor e do Mapa Municipal Digital do IBGE, com atualização proveniente de diversas fontes, sem tratamento pleno de integração e complementação dos elementos cartográficos.

MINISTÉRIO DO PLANEJAMENTO, ORÇAMENTO E GESTÃO
INSTITUTO BRASILEIRO DE GEOGRAFIA E ESTATÍSTICA
A DIRETORIA DE GEOCÓDIGOS organiza e gerencia de conservação de arquivos ou arquivos eletrônicos neste mapa.
Rio de Janeiro, 16 de maio de 2007. Tereza dos Santos
Nº de Inscricao - CEP 21.245-651
© 2007 - Todos os direitos reservados

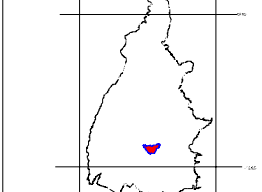
Divisão Político-Administrativa		NOME	
Geocódigo	Distrito / Subdistrito	SANTA ROSA DO TOCANTINS	CANGAS
171890705		MORRO DE SÃO JOÃO	
171890710			
171890715			

Localização do município no Mapeamento Sistemático

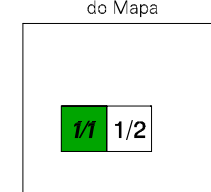


Fonte: Mapa Índice do Brasil-IBGE

Localização no Estado



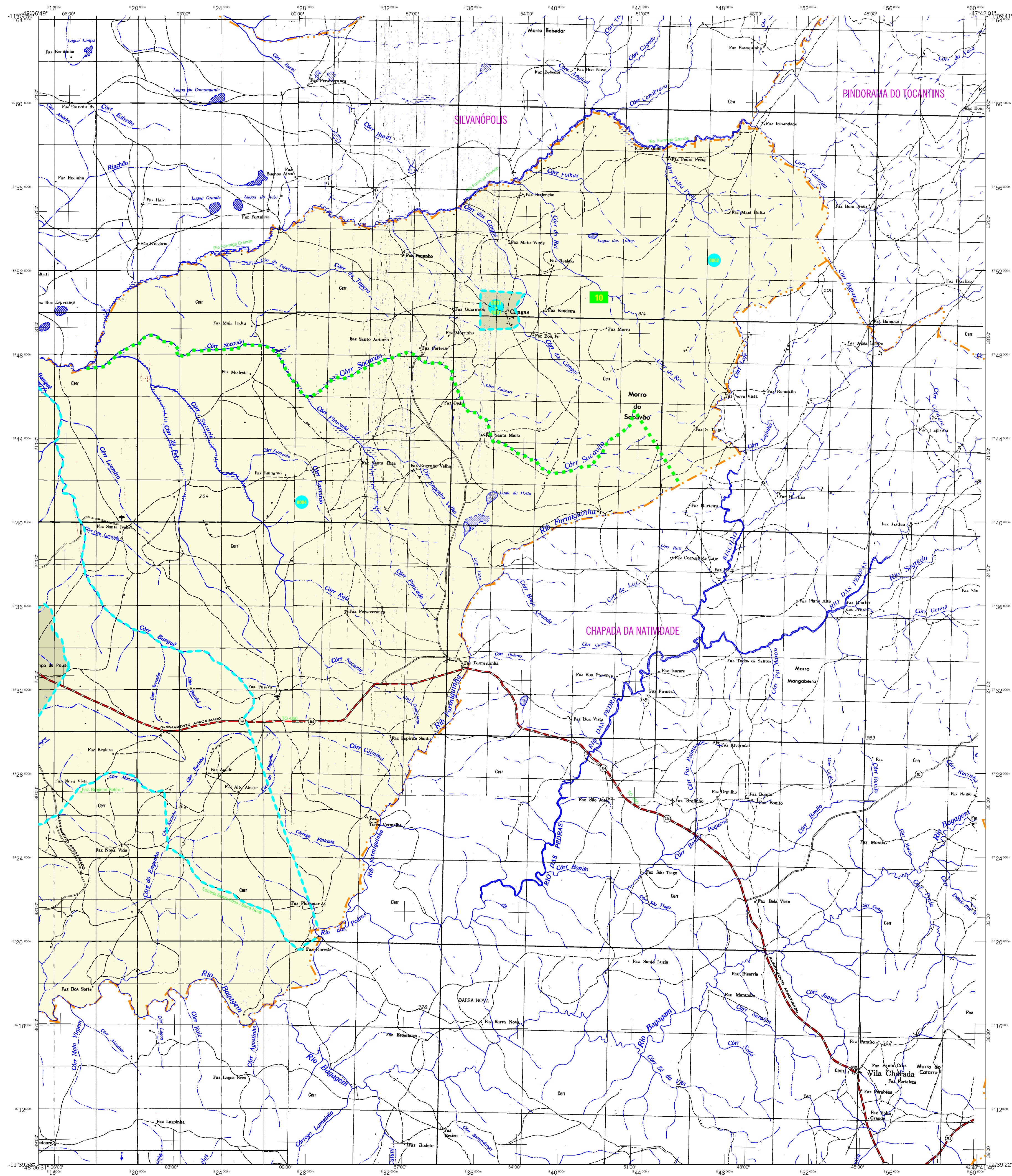
Articulação das Partes do Mapa



ASPECTOS FÍSICOS

Município: ORIENTAL DO TOCANTINS	
Microrregião: BRANCOPIRIS	
Área da Sede: 1789,3 Km²	
COORDENADAS DA SEDE	
Latitude: -11,449	E: 814151
Longitude: -48,121	N: 872281
CINONOLOGIA	
Malha Territorial	2007
Informações relativas à documentação técnica e atualização	
Consultar Metodologia	
IMPLEMENTAÇÃO	
Coordenação Técnica: CCAR	
Coordenação Cartográfica: CCAR	
Coordenação de Estruturas Territoriais: CETE	
Elaboração: UNIDADES ESTADUAIS DO IBGE	
Elaboração: Centro de Documentação e Disseminação da Informação (CDDI)	

ATUALIZAÇÕES CARTOGRÁFICAS
COR MAGENTA - Levantamentos por GPS e/ou Imagens de Satélites
COR VERDE - Lançamento aproximado sem comprovação cartográfica



MAPA MUNICIPAL ESTATÍSTICO

Santa Rosa do Tocantins-TO

ELEMENTOS PLANIMÉTRICOS

- Edifícios
- Igreja, Escola, Mina
- Moinho de vento, Moinho de água
- Campo de emergência, Farol
- Localidades
- Linha transmissora de energia, Cerca
- Linha telefônica
- Rodovias
- auto-estrada
- pavimentada
- sem pavimentação
- caminho carroçável
- trilha, caminho e picada
- prefeio de estrada: federal, estadual
- Ferrovias
- bitola larga
- bitola estreita

CONVENÇÕES CARTOGRÁFICAS

ELEMENTOS ALTIMÉTRICOS

- Ponto trigonométrico, Referência de nível
- Ponto astronômico, Ponto barométrico
- Cota comprovada
- Superfície deformada, Área

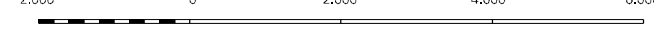
ELEMENTOS DE HIDROGRAFIA

- Curso d'água intermitente
- Lago ou lagoa intermitente
- Terreno sujeito a inundação, Safina
- Brejo ou pântano
- Poço (águas), Nascente
- Rápidos e cataratas grandes
- Rápidos e cataratas
- Rocha submersa e a descoberto
- Molho e represa: terra e alvenário
- Ancoradouro, Rio seco ou de aluvião
- Relevo rochoso

Convenções Temáticas			
Limites: Distrital			
Sub-Distrital			
Setor Censitário			
Identificação			
Distrito	Sub-Distrito	Sector Rural	Sector Urbano Aglomerado Rural
05	05	05	05

LIMITES
internacional
intermunicipal
intermunicipal
áreas especiais

Escala 1 : 100.000



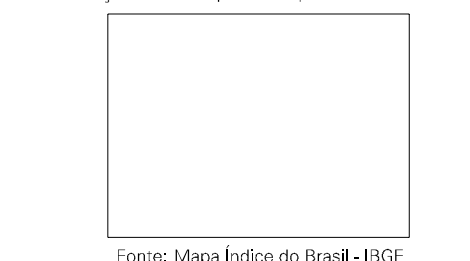
SISTEMA DE PROJEÇÃO UTM
Olivares de quilômetros UTM: Equador e Meridiano 51 WIG.
Acrescidas as constantes de 10.000 e 500 km respectivamente
DA LEM. HORIZONTAL: 540.000

Este produto integra a coleção de mapas municipais gerados de forma semi-automatizada,
a partir do Junte das Folhas do Mapeamento Sistemático Brasileiro produzido pelo
IBGE, 1:50.000, em formato raster e a versão do Mapa Municipal Digital do IBGE,
com atualização proveniente de diversas fontes, sem tratamento pleno de
registro e correção dos elementos cartográficos.

MINISTÉRIO DO PLANEJAMENTO, ORÇAMENTO E GESTÃO
INSTITUTO BRASILEIRO DE GEOGRAFIA E ESTATÍSTICA
A DIRETORIA DE GEOCÓDIGOS registra e gerencia a convenção
de faixas ou unidades, verificadas neste mapa.
Brasília, 10 de 11 de 2007. Tercer de Junho
Nº de Análise: CEP 21.24.561
© 2007 - IBGE - Todos os direitos reservados

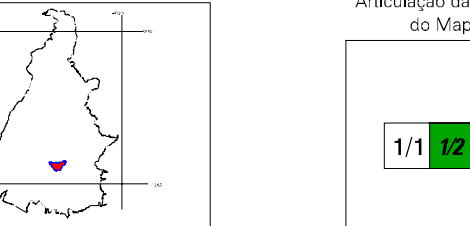
Divisão Política-Administrativa		NOME
GEOCÓDIGO	Distrito / Subdistrito	SANTA ROSA DO TOCANTINS
171890705		CHAPADA
171890710		MORRO DE SÃO JOÃO
171890715		

Localização do município no Mapeamento Sistemático

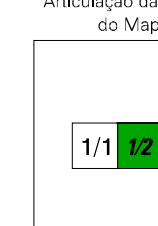


Fonte: Mapa Índice do Brasil-IBGE

Localização no Estado



Articulação das Partes do Mapa



ASPECTOS FÍSICOS

Orientação: ORIENTAL DO TOCANTINS	
Microrregião: SILVANÓPOLIS	
Altitude da Sede: Área: 1789,3 Km²	
COORDENADAS DA SEDE	
Latitude: -11,449	E: 814151
Longitude: -48,121	N: 872091
M.C. 51	
MALHA TERRITORIAL 2007	
Edição: 11-09-2007	
Informações técnicas e documentação técnica e avaliação	
Consultar Metadados	
IMPLEMENTAÇÃO	
Coordenação Técnica: CCAR	
Coordenação Cartográfica: CCAR	
Coordenação de Estruturas Territoriais: CETE	
Elaboração: Unidades Estaduais do IBGE	
Elaboração: Centro de Documentação e Disseminação da Informação (CDDI)	

ATUALIZAÇÕES CARTOGRÁFICAS
COR MAGENTA - Levantamentos por GPS e/ou Imagens de Satélites
COR VERDE - Lançamento aproximado sem comprovação cartográfica