

CONVENÇÕES CARTOGRÁFICAS

ELEMENTOS PLANIMÉTRICOS

- Edificações: Igreja, Escola, Mina, Molho de vento, Molho de água, Campo de emergência, Fard, Localidades.
- Linha transmissora de energia, Cerca, Linha telefônica.
- Rodovias: auto-estrada pavimentada, sem pavimentação, sem pavimentação, caminho carroçável, trilha, caminho e pista, prefixo de estrada: federal, estadual.
- Ferrovias: trilha larga, trilha estreita.

ELEMENTOS ALTIMÉTRICOS

- Ponto trigonométrico, Referência de nível, Ponto astronômico, Ponto barométrico, Cota comprovada, Superfície deformada, Anela.

ELEMENTOS DE HIDROGRAFIA

- Curso d'água intermitente, Lago ou lagoa intermitente, Terreno alagado a inundação, Sítio, Bojo ou planície, Poço (lago), Nascente, Rápidos e catracas grandes, Rápidos e catracas, Rocha submersa e a descoberto, Molho a reboque, terra e alvenaria, Ancoradouro, Rio seco ou de aluvião, Recife rochoso.

CONVENÇÕES TERNITÁRIAS

Limite	Distrito	Sub-Distrito	Sector Rural	Sector Urbano	Agglomerado Rural
Distrito	05	106			
Sub-Distrito					
Sector Rural					
Sector Urbano					
Agglomerado Rural					

LIMITES

- internacional
- intermunicipal
- interestadual
- áreas especiais

MAPA MUNICIPAL ESTATÍSTICO

Escala 1 : 125.000

2500 0 2500 5000

SETEMA DE PROJEÇÃO UTM
ORIGEM DO QUILÔMETRO UTM: Equador e Meridiano 01 WGS
ALTIMETRIA: as cotas de 10,000 e 500 Km respectivamente
DATUM: IBEROAMERICANO
SÍMBOLO: S4030

Este produto integra a coleção de mapas municipais gerados de forma semi-automatizada, a partir da junção das tabelas de Mapeamento Estatístico Brasileiro produzidas pelo IBGE, CEM e outras, em formato raster e/ou vetorial e da Malha Municipal Digital do IBGE, com avaliação procedimental de diversos fatores, sem tratamento técnico de integração e consolidação dos elementos cartográficos.

MINISTÉRIO DO PLANEJAMENTO, ORÇAMENTO E GESTÃO
DIRETORIA DE GEOGRAFIA, CARTOGRAFIA E ESTATÍSTICA
DIRETORIA DE GEOGRAFIA, CARTOGRAFIA E ESTATÍSTICA
DIRETORIA DE GEOGRAFIA, CARTOGRAFIA E ESTATÍSTICA
DIRETORIA DE GEOGRAFIA, CARTOGRAFIA E ESTATÍSTICA
DIRETORIA DE GEOGRAFIA, CARTOGRAFIA E ESTATÍSTICA

Distrito Político-Administrativo	
GEOCÓDIGO	NOME
1720499	SÃO VALÉRIO DA NATIVIDADE

São Valério da Natividade-TO

Localização do município no Mapeamento Sistemático

Articulação das Partes do Mapa

Localização no Estado

ASPECTOS FÍSICOS

Orientação: ORIENTAL DO TOCANTINS	Área: 2.023,5 km ²
Microclima: SEMI-ÁRIDO	
Altitude da Sede: 118,975 m	Coordenadas da Sede: E: 061240 W: 148234
	Índice: 51

IMPLEMENTAÇÃO

Coordenação Técnica: CCAR
Coordenação Cartográfica: CCAR
Coordenação Territorial: CTE
Coordenação de Estrutura Territorial: CTE
Unidades Produtoras: Unidades Estatísticas do IBGE
Elaboração: Centro de Documentação e Disseminação de Informação
Atualização: Centro de Documentação e Disseminação de Informação

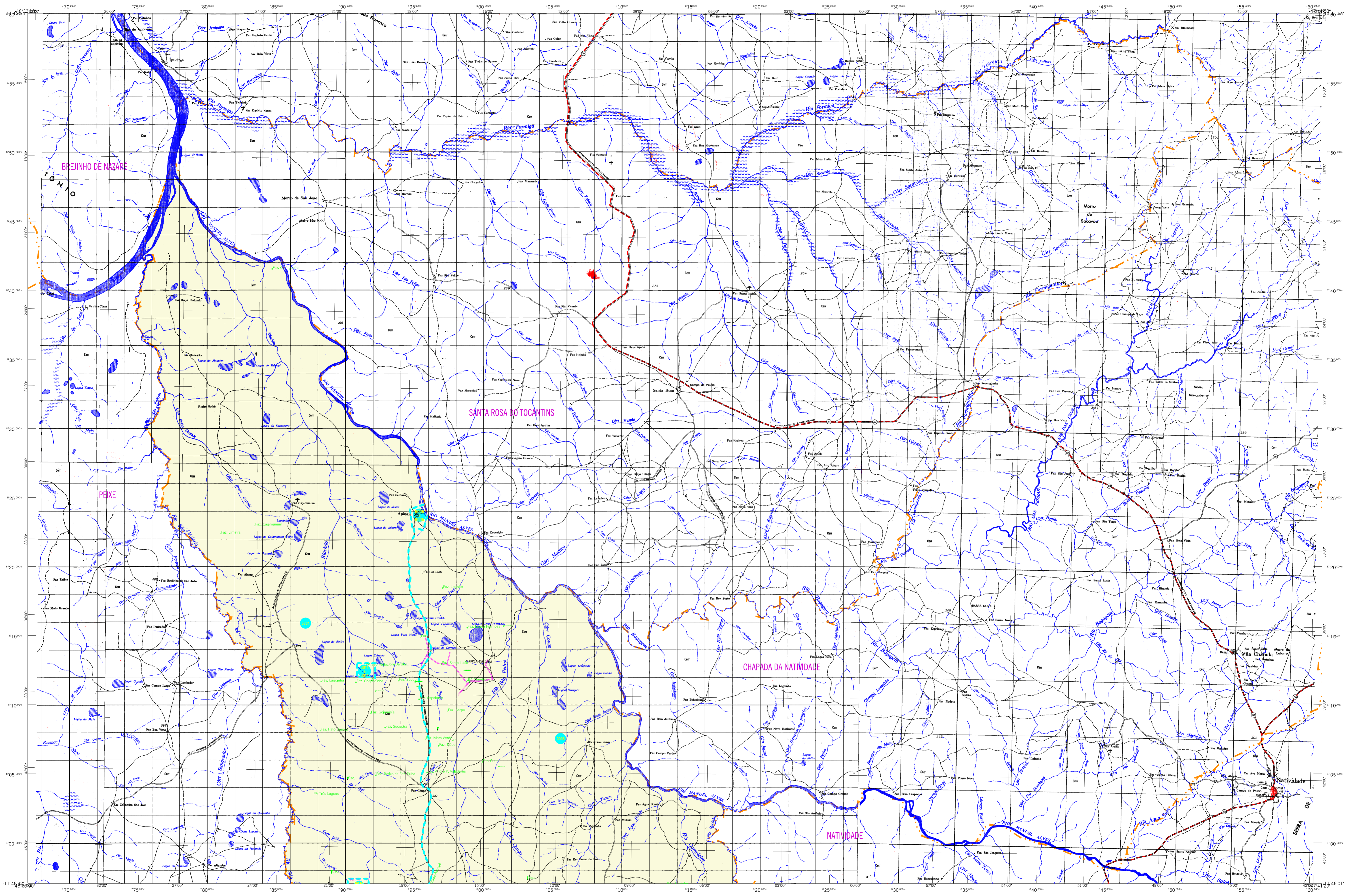
CRONOLOGIA

EDIÇÃO	2007
Atualização	2008-2009
Atualização	Consultar Metadados

Mapa Digital em PDF

ATUALIZAÇÕES CARTOGRÁFICAS

- COR MAGENTA - Levantamentos por GPS e/ou Imagens de Satélites
- COR VERDE - Lançamento aproximado sem comprovação cartográfica



CONVENÇÕES CARTOGRÁFICAS

ELEMENTOS PLANIMÉTRICOS

- Edificações: Igreja, Escola, Mina, Moinho de vento, Moinho de água, Campo de emergência, Fard, Localidades
- Linha transmissora de energia, Cerca, Linha telefônica
- Rodovias: auto-estrada pavimentada, sem pavimentação, sem pavimentação, caminho carroçável, trilha, caminho e pista, prefixo de estrada: federal, estadual
- Ferrovias: trilha larga, trilha estreita

ELEMENTOS ALTIMÉTRICOS

- Ponto trigonométrico, Referência de nível, Ponto astronômico, Ponto barométrico, Cota comprovada, Superfície deformada, Anela

ELEMENTOS DE HIDROGRAFIA

- Curso d'água intermitente, Lago ou lagoa intermitente, Terreno sujeito a inundação, Sítio, Bojo ou planície, Poço (lagar), Nascente, Rápidos e catracas grandes, Rápidos e catracas pequenas, Rocha submersa e a descoberto, Molho a reboque, terra e alvenaria, Ancoradouro, Rio seco ou de alúvio, Recife rochoso

CONVENÇÕES TEMÁTICAS

Limite: Distrital	Sub-Distrital	Sector Censitário
[Linha verde tracejada]	[Linha verde pontilhada]	[Linha verde contínua]

LIMITES

- internacional
- intermunicipal
- áreas especiais

MAPA MUNICIPAL ESTATÍSTICO

Escala 1 : 125.000

2500 0 2500 5000 7500

SISTEMA DE PROJEÇÃO UTM
PROJEÇÃO: UTM
ESCALA: 1:125.000
DATUM: SIRGAS 2011
ZONA: 18S

Este produto integra a coleção de mapas municipais gerados de forma semi-automatizada, a partir da junção das tabelas de Mapeamento Territorial Brasileiro produzidas pelo IBGE, CDS e outros, em formato raster em vetorização e ou Malha Municipal Digital do IBGE, com a aplicação posterior de diversos filtros, sem tratamento de nível de agregação e com omissão dos elementos cartográficos.

MINISTÉRIO DO PLANEJAMENTO, ORÇAMENTO E GESTÃO
A DIRETORIA DE GEOGRAFIA elabora e gerencia a comunicação de dados geográficos do IBGE.
Rua de Janeiro, CEP: 21.241-001
Rio de Janeiro, RJ

Distrito Político-Administrativo	
GEOCÓDIGO	NOME
1720499	SÃO VALÉRIO DA NATIVIDADE

São Valério da Natividade-TO

Localização do município no Mapeamento Sistemático

Articulação das Partes do Mapa

Localização no Estado

ASPECTOS FÍSICOS

Região: ORIENTAL DO TOCANTINS	Área: 2.923,6 km²
Microrregião: IBIRAPOROS	
COORDENADAS DA SEDE	
Latitude: -11,975	Altitude: 51
Longitude: -48,234	

IMPLEMENTAÇÃO

Coordenação Técnica: CCAR
Coordenação Terceira: CETE
Coordenação de Estrutura Territorial: CETE
Unidades Produtoras: Unidades Estaduais do IBGE
Elaborado por: Centro de Documentação e Disseminação de Informação
CDI

CRONOLOGIA

MALHA TERRITORIAL	2007
EDIÇÃO	2008-2007
Informações técnicas e documentação técnica e atualização	Consultar Metadados