

MAPA MUNICIPAL ESTATÍSTICO

ELEMENTOS PLANIMÉTRICOS

- Edificações: Igreja, Escola, Mina, Molino de vento, Molino de água, Campo de emergência, Farol, Localidades.
- Linhas transmissoras de energia: Cerca, Linha telefônica.
- Rodovias: auto-estrada, pavimentação sem pavimentação, sem pavimentação, caminho carroçável, trilha, caminho e picada, praieiro de estrada: federal, estadual.
- Ferrovias: bitola larga, bitola estreita.

CONVENÇÕES CARTOGRÁFICAS

ELEMENTOS ALTIMÉTRICOS

- Ponto trigonométrico. Referência de nível.
- Ponto astronômico. Ponto barométrico.
- Cota comprovada.
- Superfície deformada. Área.

ELEMENTOS DE HIDROGRAFIA

- Curso d'água intermitente.
- Lago ou lagoa intermitente.
- Terreno sujeito a inundação. Salina.
- Brejo ou pantano.
- Poço (água). Nascente.
- Rápidos e cachoeiras grandes.
- Rápidos e cachoeiras pequenas.
- Molhe e represa: terra e alvenaria.
- Ancoarouco. Rio seco ou de aluvião.
- Rede rochosa.

Convenções Temáticas

Identificação	Distrito	Sub-Distrito	Sector Rural	Sector Urbano	Aglomerado Rural
05	06	07	08	09	10

LIMITES

- internacional
- interestadual
- intermunicipal
- áreas especiais

Escala 1 : 100.000

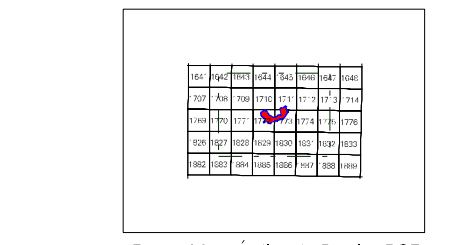
SISTEMA DE PROJEÇÃO UTM  
Origem de quilômetros UTM: Equador e Meridiano 51 W.G.  
Acrescidas as constantes de 10.000 e 500 km respectivamente  
DELTA UTM (EASTING): 500.000

Este produto integra a coleção de mapas municipais gerados de forma semi-automatizada, a partir de dados de fontes oficiais e de levantamentos realizados pelo IBGE, DSE e outros, em formato raster e/ou vetorial e da Malha Municipal Digital do IBGE, com atualização proveniente de diversas fontes, sem tratamento pleno de integração e correção dos elementos cartográficos.

MINISTÉRIO DO PLANEJAMENTO, ORÇAMENTO E GESTÃO  
INSTITUTO BRASILEIRO DE GEOGRAFIA E ESTATÍSTICA  
A DIRETORIA DE GEOCÓDIGOS, SIG e SISTEMAS DE INFORMAÇÃO GEOGRÁFICA  
de fatos ou omissões verificadas neste mapa.  
At. Brasília, 18 de 11 - Praça da Lapa  
Rio de Janeiro/RJ - CEP 21.241-451  
© IBGE - DIRETOS DE REPRODUÇÃO RESERVADOS

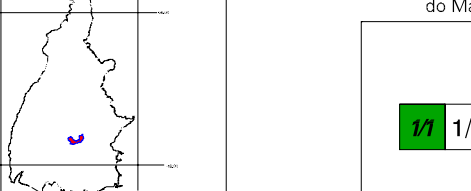
GEOCÓDIGO		NOME
Distrito	Subdistrito	
17206505		SILVANÓPOLIS

Localização do município no Mapeamento Sistemático

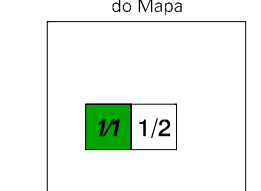


Fonte: Mapa Índice do Brasil - IBGE

Localização no Estado



Articulação das Partes do Mapa



Silvanópolis-TO

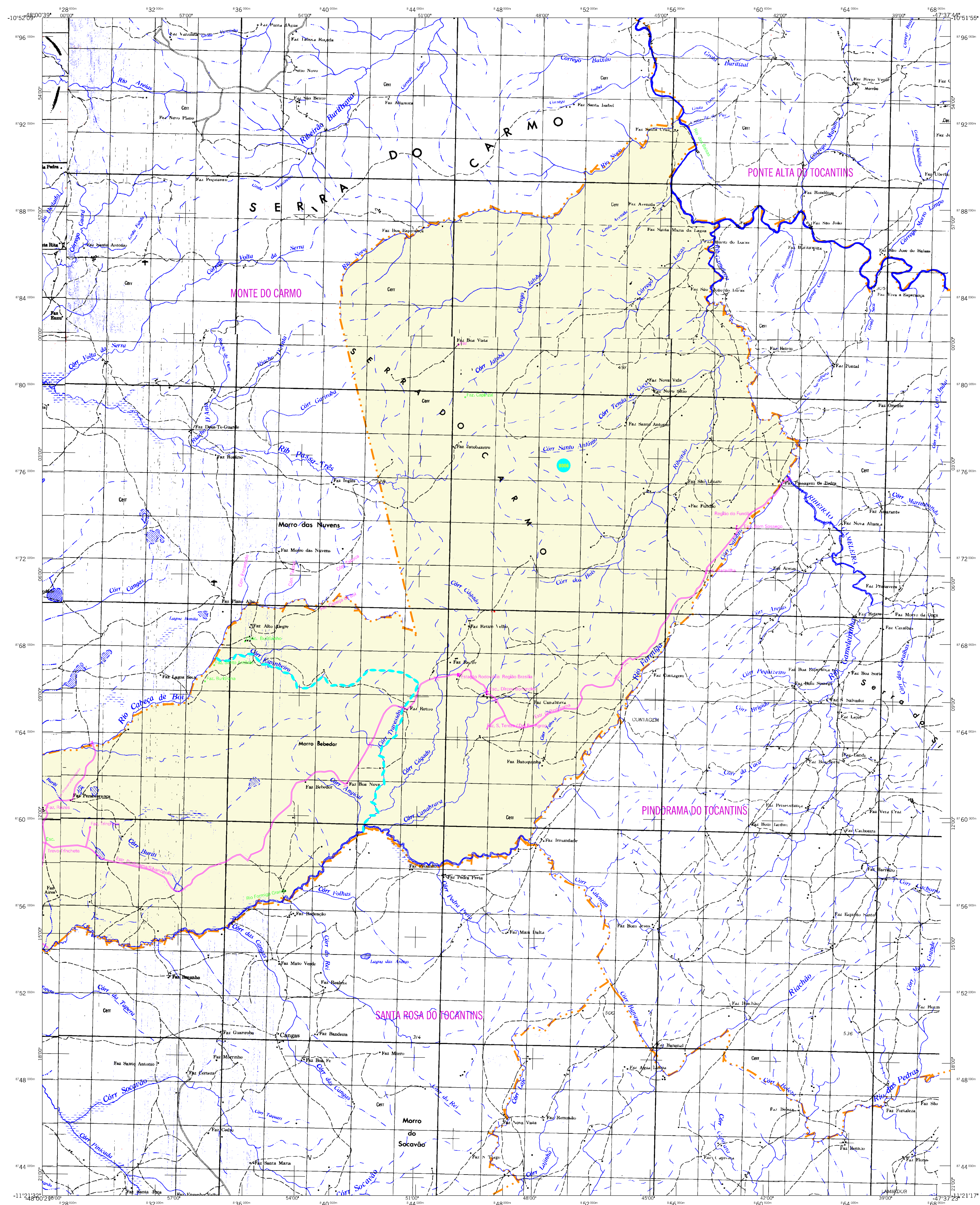
ASPECTOS FÍSICOS

Microrregião:	ORIENTAL DO TOCANTINS
Mesorregião:	PORTO NACIONAL
Altitude da Sede:	Área: 1261,2 km²
COORDENADAS DA SEDE	
Latitude: -11,147	E: 48,923
Longitude: -48,169	N: 478,824
	MC: 51

CRONOLOGIA

MALHA TERRITORIAL	EDIÇÃO	2007
COORDENAÇÃO TÉCNICA:	COORDENAÇÃO DE CARTOGRAFIA	CCAR
COORDENAÇÃO TÉCNICA:	COORDENAÇÃO DE ESTRUTURAS TERRITORIAIS	CETE
UNIDADES PRODUTORAS:	UNIDADES ESTADUAIS DO IBGE	
RESENTEAMENTO:	CENTRO DE DOCUMENTAÇÃO E OBSERVAÇÃO DA INFORMAÇÃO	CCDI

ATUALIZAÇÕES CARTOGRÁFICAS  
COR MAGENTA - Levantamentos por GPS e/ou Imagens de Satélites  
COR VERDE - Lançamento aproximado sem comprovação cartográfica



## MAPA MUNICIPAL ESTATÍSTICO

### ELEMENTOS PLANIMÉTRICOS

- Edificações: Igreja, Escola, Mina, Molino de vento, Molino de água, Campo de emergência, Farol, Localidades.
- Linha transmissora de energia, Cerca, Linha telefônica.
- Rodovias: auto-estrada, pavimentada, sem pavimentação, sem pavimentação, caminho carroçável, trilha, caminho e picada, praieiro de estrada: federal, estadual.
- Ferrovias: bitola larga, bitola estreita.

### CONVENÇÕES CARTOGRÁFICAS

#### ELEMENTOS ALTIMÉTRICOS

- Ponto trigonométrico. Referência de nível.
- Ponto astronômico. Ponto barométrico.
- Cota comprovada.
- Superfície deformada. Área.

#### ELEMENTOS DE HIDROGRAFIA

- Curso d'água intermitente.
- Lago ou lagoa intermitente.
- Terreno sujeito a inundação. Salina.
- Brejo ou pantano.
- Poço (água). Nascente.
- Rápidos e cachoeiras grandes.
- Rápidos e cachoeiras.
- Rocha submersa e descoberto.
- Molhe e represa: terra e alvenaria.
- Ancoradouro. Rio seco ou de alívio.
- Relevo rochoso.

Convenções Temáticas			
Distrito	Sub-Distrito	Sector Rural	Sector Urbano
05	06	07	08

#### LIMITES

- internacional
- interestadual
- intermunicipal
- áreas especiais

Escala 1 : 100.000

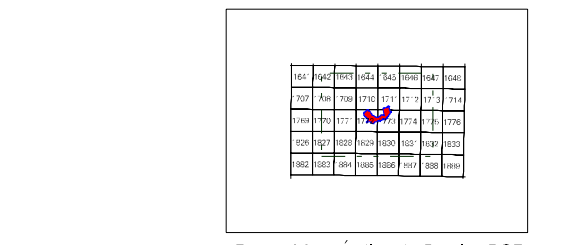
SISTEMA DE PROJEÇÃO UTM  
Origem de coordenadas UTM: Equador e Meridiano 51 WGR.  
Acrescidas as constantes de 10.000 e 500 km respectivamente  
DATUM: WGS84 (SICR 60)

Este produto integra a coleção de mapas municipais gerados de forma semi-automatizada, a partir de dados de imagens de satélite e informações produzidas pelo IBGE, DSE e outros, em formato raster ou vetorial, da Malha Municipal Digital do IBGE, com atualização proveniente de diversas fontes, sem tratamento pleno de integração e correção dos elementos cartográficos.

MINISTÉRIO DO PLANEJAMENTO, ORÇAMENTO E GESTÃO  
INSTITUTO BRASILEIRO DE GEOGRAFIA E ESTATÍSTICA  
A DIRETORIA DE GEOCÓDIGOS agrega a grande base de conhecimento de fatos ou condições verificadas neste mapa.  
42 - Brasil, 19 071 - Brasília de Lacerda  
R. de Janeiro 41 - CEP 21.241-451  
© 2007 - DIRETÓRIO DE REPRODUÇÃO/RESERVADOS

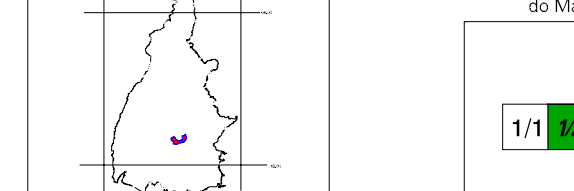
Divisão Político-Administrativa		
GEOCÓDIGO	DISTRITO	SUBDISTRITO
1720655	SILVANÓPOLIS	

#### Localização do município no Mapeamento Sistemático

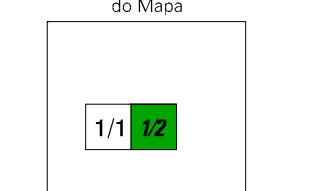


Fonte: Mapa Índice do Brasil - IBGE

#### Localização no Estado



#### Articulação das Partes do Mapa



### Silvanópolis-TO

ASPECTOS FÍSICOS	
Mesorregião:	ORIENTAL DO TOCANTINS
Microrregião:	PORTO NACIONAL
Altitude da Sede:	Área: 1261,2 km²
COORDENADAS DA SEDE	
Latitude: -11,147	E: 48,923
Longitude: -48,168	N: 078,824
M.C. 51	
CRONOLOGIA	
MALHA TERRITORIAL:	2007
EDIÇÃO:	12-09-2007
Informações técnicas e documentação:	Consultar Meadados
IMPLEMENTAÇÃO	
Coordenação Técnica:	CCAR
Coordenação Temática:	CCAR
Coordenação de Estruturas Territoriais:	CETE
Unidades Produtoras:	Unidades Estaduais do IBGE
Reposicionamento:	Centro de Documentação e Disseminação da Informação (CDI)

ATUALIZAÇÕES CARTOGRÁFICAS  
COR MAGENTA - Levantamentos por GPS e/ou Imagens de Satélites  
COR VERDE - Lançamento aproximado sem comprovação cartográfica