

CONVENÇÕES CARTOGRÁFICAS

ELEMENTOS PLANIMÉTRICOS

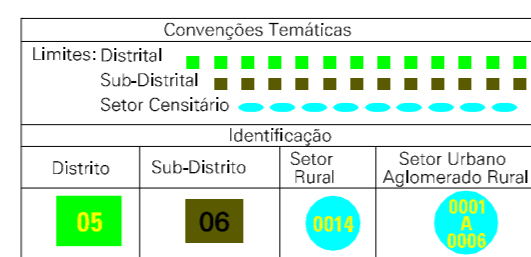
- Edificações: Igreja, Escola, Mina, Moinho de vento, Moinho de água, Campo de emergência, Farol, Localidades.
- Linha transmissora de energia, Cerca, Linha telefônica.
- Rodovias: auto-estrada pavimentada, sem pavimentação, sem pavimentação, caminho carroçável, trilha, caminho e placa, perfilso de estradas: federal, estadual.
- Ferrovias: bitola larga, bitola estreita.

ELEMENTOS ALTIMÉTRICOS

- Ponto trigonométrico, Referência de nível, Ponto astronômico, Ponto barométrico, Cota comprovada, Superfície deformada, Aneis.

ELEMENTOS DE HIDROGRAFIA

- Curso d'água intermitente, Lago ou lagoa intermitente, Terreno sujeito a inundação, Salina, Brejo ou pântano, Poço (água), Nascente, Ripápios e catenarias grandes, Ripápios e catenarias, Rocha submersa o a descoberto, Molho e represa: terra e alvenaria, Ancoradouro, Rio seco ou de aluvião, Recife rochoso.



LIMITES

- Internacional, Interestadual, Inter municipal, áreas especiais.

MAPA MUNICIPAL ESTATÍSTICO

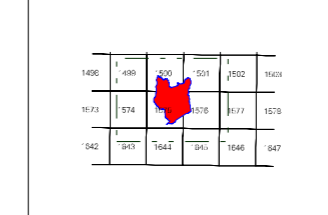
Escala 1 : 100.000

SISTEMA DE PROJEÇÃO UTM
Origem da admetagem UTM: Equador e Meridiano 03 WGT, Aproximadas às coordenadas de 1000 x 200 Km respectivamente.
DATUM HORIZONTAL: SAD 69
Este produto integra a coleção de mapas municipais geográficos de forma semi-automatizada, a partir da junção das folhas do Mapeamento Sistemático Brasileiro produzidas pelo IBGE, 2005 e cartões, em formato raster, com a Malha Municipal Digital do IBGE, com atualização proveniente de diversas fontes, sem tratamento plano de labirinto e consistido dos elementos cartográficos.

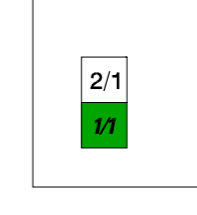
MINISTÉRIO DO PLANEJAMENTO, ORÇAMENTO E GESTÃO
INSTITUTO BRASILEIRO DE GEOGRAFIA E ESTATÍSTICA
A DIRETORIA DE GEOGRAFIA elaborou e gerenciará a atualização de dados e informações verificadas neste mapa.
AV. Brasil, 15.071 - Planalto das Lúcia,
Rio de Janeiro-RJ - CEP 21.241-011
© 2007 - Todos os direitos reservados.

Divisão Público-Administrativa		NOME	
GEOCÓDIGO	Substabeito		
172110995		TOCANTÍNIA	

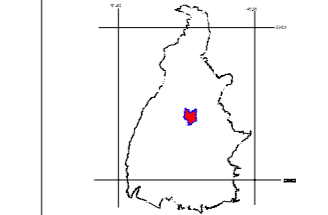
Localização do município no Mapeamento Sistemático



Articulação das Partes do Mapa



Localização no Estado

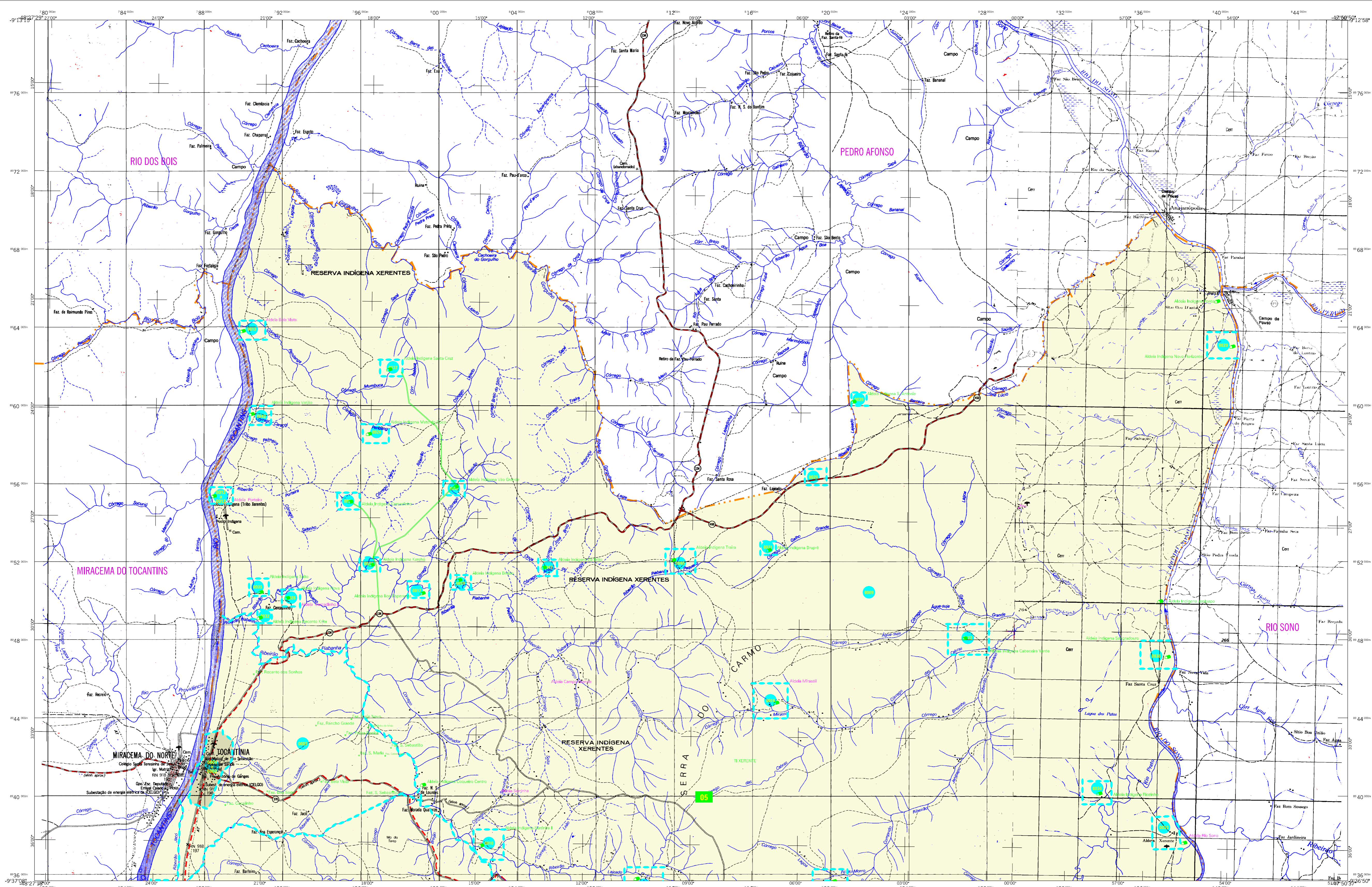


Tocantínia-TO

ASPECTOS FÍSICOS	
WGS84	Área: 2605,9 Km²
Coordenação Geográfica: COORDENADAS UTM SSB	
Coordenação Nacional: UTM Nacional	
Altitude da Sede: 125 m	
Latitude: -8,584	Longitude: -48,377
Altitude: 125 m	Coordenação Nacional: UTM Nacional
Longitude: -48,377	N: 8941893
	51

IMPLEMENTAÇÃO	
Coordenação Técnica: CCAR	
Coordenação Cartográfica: CCAR	
Coordenação Temática: CITE	
Coordenação de Estruturas Territoriais: CITE	
Unidades Promotoras: Unidades Estaduais do IBGE	
Elaboração: Centro de Documentação e Disseminação da Informação	
Coordenação: CITE	

CRONOLOGIA	
Malha Territorial: 2007	
Edição: 20-09-2007	
Informações referentes: Consultar Metadados	



CONVENÇÕES CARTOGRÁFICAS

ELEMENTOS PLANIMÉTRICOS

- Edifícios
- Igreja, Escola, Mina
- Moinho de vento, Moinho de água
- Campo de emergência, Farol
- Localidades
- Linha transmissora de energia, Cerca
- Linha telefônica
- Rodovias
- auto-estrada
- asfimentada
- sem pavimentação
- sem pavimentação
- caminho carroçável
- rilha, caminho e placa
- perfilso de estrada: federal, estadual
- Ferrovias
- bitola larga
- bitola estreita

ELEMENTOS ALTIMÉTRICOS

- Ponto trigonométrico, Referência de nível
- Ponto astronômico, Ponto barométrico
- Cota comprovada
- Superfície deformada, Área

ELEMENTOS DE HIDROGRAFIA

- Curso d'água intermitente
- Lago ou lagoa intermitente
- Terreno sujeito a inundação, Salina
- Bejo ou pântano
- Poço (água), Nascente
- Rijado e cataratas grandes
- Rijado e cataratas
- Rocha submersa e a descoberto
- Molho e represa: terra e alvenaria
- Ancoradouro, Rio seco ou de aluvião
- Recife rochoso

CONVENÇÕES TEMÁTICAS

- Limites: Distrital, Sub-Distrital, Setor Censitário
- Identificação: Distrito, Sub-Distrito, Setor Rural, Setor Urbano Aglomerado Rural

LIMITES

- Internacional
- Interestadual
- Intermunicipal
- Áreas especiais

ATUALIZAÇÕES CARTOGRÁFICAS

- COR MAGENTA - Levantamentos por GPS ou Imagens de Satélites
- COR VERDE - Lançamento aproximado sem comprovação cartográfica

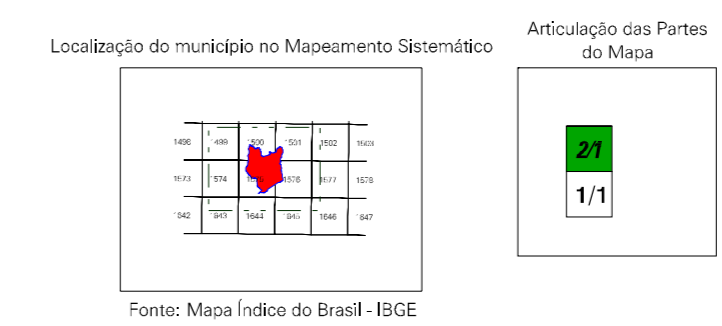
MAPA MUNICIPAL ESTATÍSTICO

Escala 1 : 100.000

SISTEMA DE PROJEÇÃO UTM
Origem da quilometragem UTM: Equador e Meridiano 03 WGT,
Acessíveis as coordenadas de 1000 a 900 Km respectivamente
DATUM HORIZONTAL: SAD 69
Este produto integra a coleção de mapas municipais gerados de forma semi-automatizada,
a partir da junção das folhas do Mapeamento Sistemático Brasileiro produzidas pelo
IBGE, OSB e outras, em formato raster, alto, médio e de baixa resolução digital, do IBGE,
com atualização proveniente de diversas fontes, sem tratamento plano de
fotografia e consistindo dos elementos cartográficos.

MINISTÉRIO DO PLANEJAMENTO, ORÇAMENTO E GESTÃO
INSTITUTO BRASILEIRO DE GEOGRAFIA E ESTATÍSTICA
A DIRETORIA DE GEOCÓDIGOS, ÁREAS E SÉRIES DE COMUTABILIDADE
de tabuleiros e cartões, verificadas neste mapa.
AV. Brasil, 11.911 - Planaltina do Brasil
Rio de Janeiro - RJ - CEP 21.241-061
© 2007 - Todos os direitos reservados.

Divisão Público-Administrativa		NOME
GEOCÓDIGO	Substabeleto	TOCANTÍNIA
172110955		



Aspectos Físicos

WGS84	Área: 2005,9 Km²
Coordenação Geográfica: UTM	Coordenação de Escalas: Territoriais
Coordenação de Escalas: Territoriais	Coordenação de Escalas: Territoriais
Unidades Primitivas: Unidades Estatísticas do IBGE	Unidades Primitivas: Unidades Estatísticas do IBGE
Desenvolvido: Centro de Documentação e Disseminação de Informação	CCDC

CRONOLOGIA

MALHA TERRITORIAL	2007
EDIÇÃO	20-09-2007
Informações referentes à documentação básica e atualização	Consultar Metadados

IMPLEMENTAÇÃO

Coordenação Técnica: Coordenação de Cartografia	CCAR
Coordenação Operacional: Coordenação de Estatísticas Territoriais	CELE
Unidades Primitivas: Unidades Estatísticas do IBGE	Unidades Primitivas: Unidades Estatísticas do IBGE
Desenvolvido: Centro de Documentação e Disseminação de Informação	CCDC

Tocantínia-TO