



AVENIDA DOS MEIRELES

ESTÁDIO DE ACESSO

SÃO JOÃO DEL-REI

OSM-4 CABRAL

CORREGO SÃO JOSÉ DO SAPATEIRO

CORREGO

AFI LENTE

30

CORR

SAPATEIRO

ALAMEDA B

AVENIDA CARLOS A. SOUZA (AV. 1)

AV. CARLOS A. SOUZA (AV. 1)

AV. CARLOS A. SOUZA (AV. 1)

AV. CARLOS A. SOUZA (AV. 1)

JD. SERRA LEZA

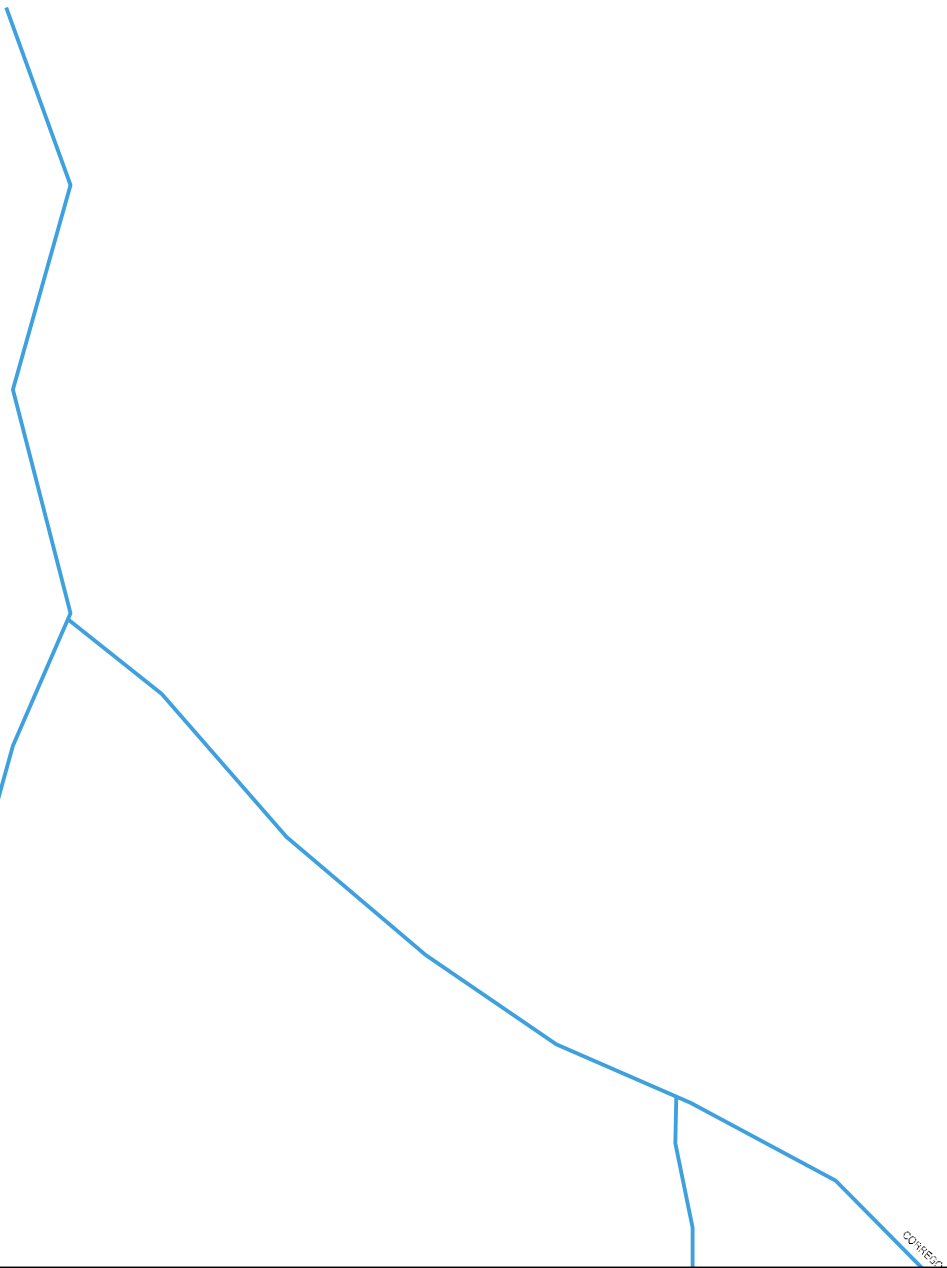
SANTA LAURA

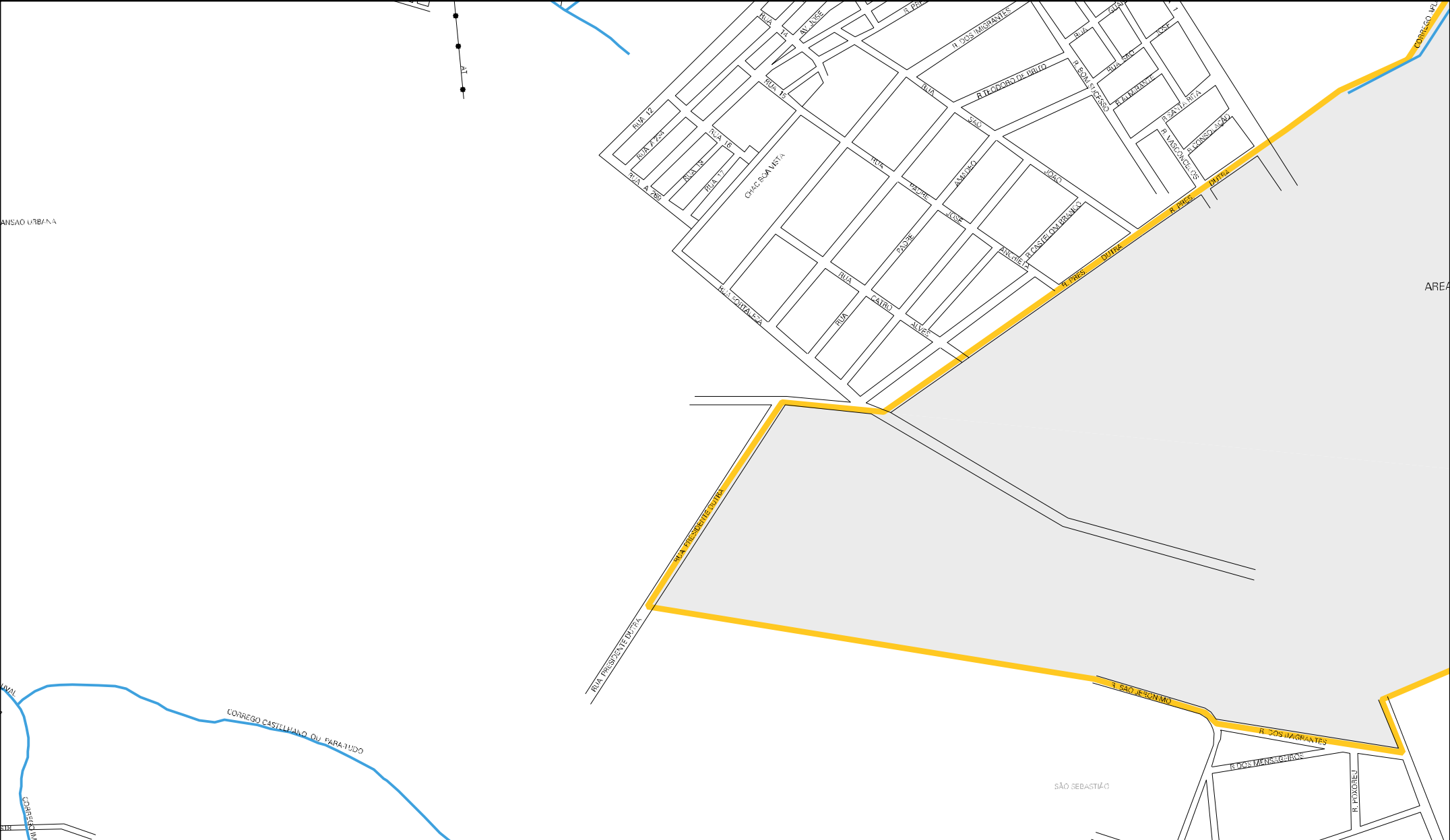
CORREGO FORTALEZA

CORREGO FORTALEZA

CORREGO SÃO JOSÉ DO SAPATEIRO

ESTE 23





ANSAO URBANA

ÁREA

UNAL

CÓRREGO CASTELHANO OU PARA-LUJO

MINISTERIO



CENSO AGROPECUARIO 2006
CONTAGEM DA POPULAÇÃO 2007

MUNICIPIO: 03403 - CUIABÁ
DISTRITO: 10 - COXIPÓ DA PONTE
SUBDISTRITO: 43 - ADMINISTRAÇÃO REGIONAL SUL-LESTE
SETOR: 0083 SITUACAO: 20

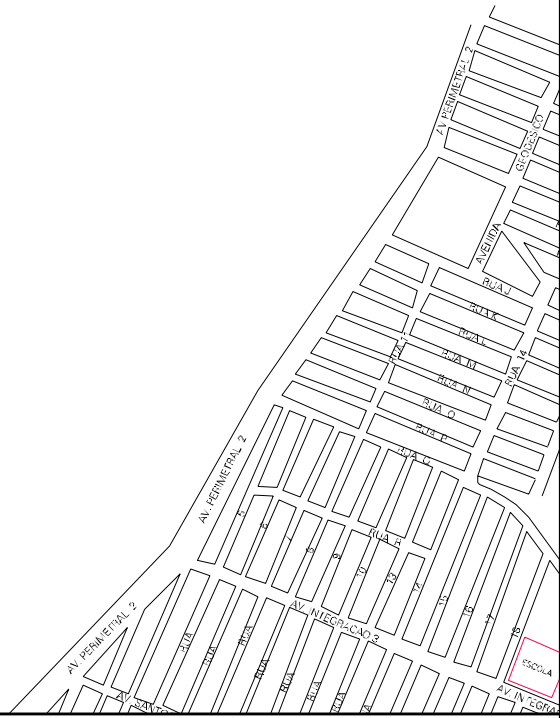
DE EXPANSÃO URBANA (MANDURI)

COMPLEXO

COMPLEXO SAGRADO

AV. ALVARO PERAZZA

ÁREA DE EXPANSÃO URBANA



ESTADO DO MATO GROSSO
MAPA DE SETOR URBANO - MSU
ESCALA: 1 : 9332

