



RIO CORIPO

AV. DR. VEIGAS

AVENIDA DR. VEIGAS

RUA 1

RUA 3

RUA 5

RUA 2

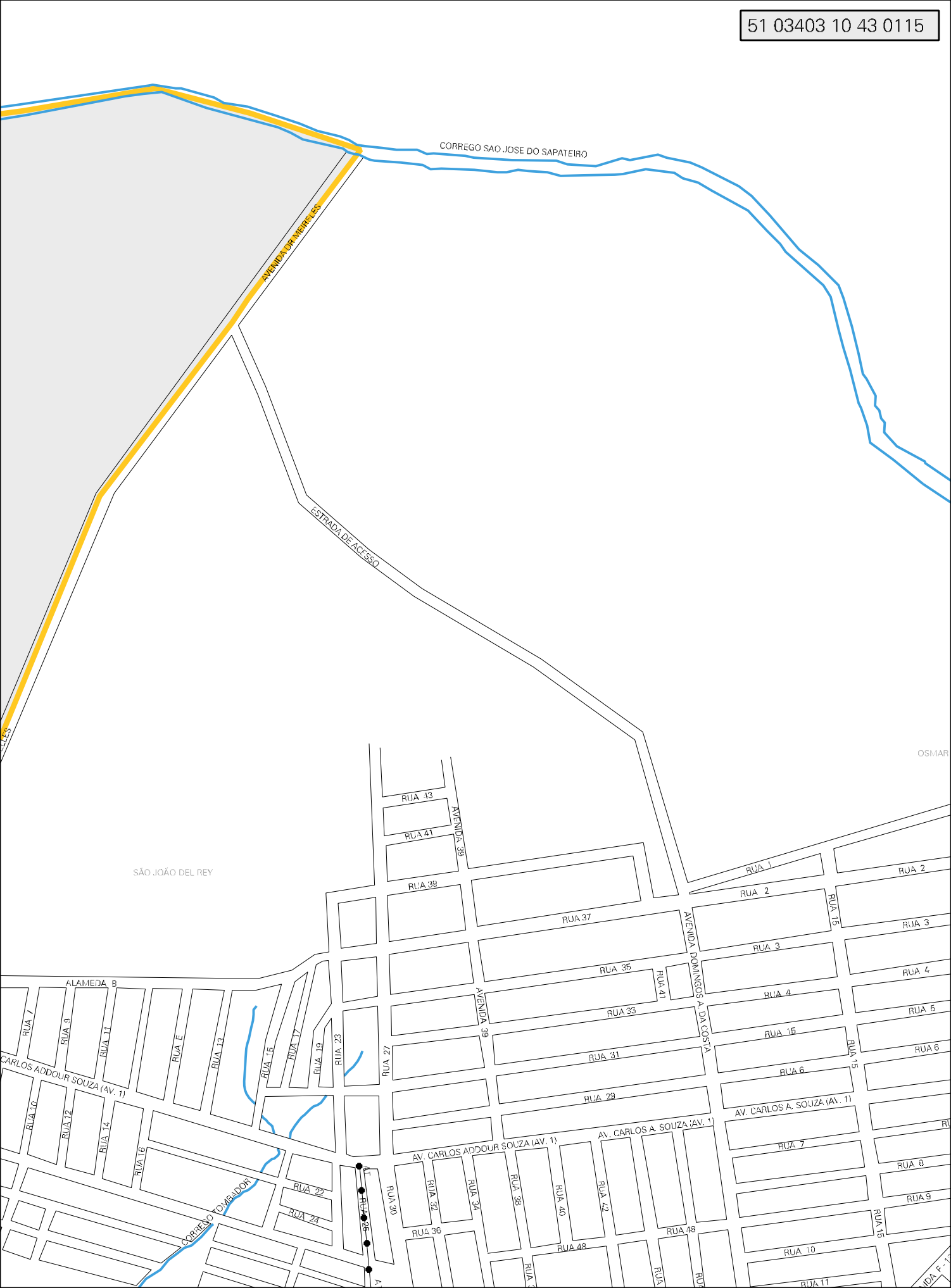
RUA 4

RUA 6

RUA 8

AVENIDA

CORRIBO



CORREGO SAO JOSE DO SAPATEIRO

AVENIDA TORRE NEVES

ESTRADA DE ACESSO

SÃO JOÃO DEL REY

OSMAR

ALAMEDA B

RUA 7
RUA 9
RUA 11
RUA E
RUA 13
RUA 15
RUA 17
RUA 19
RUA 23
RUA 27
RUA 29
RUA 31
RUA 33
RUA 35
RUA 37
RUA 39
RUA 41
RUA 43
RUA 45
RUA 47
RUA 49
RUA 50

CARLOS ADDOUR SOUZA (AV. 1)

CORREGO OMBADOR

AL. HENRIQUE

AV. CARLOS ADDOUR SOUZA (AV. 1)

AV. CARLOS A. SOUZA (AV. 1)

AV. CARLOS A. SOUZA (AV. 1)

AVENIDA DOMINGOS A DA COSTA

AVENIDA 39

RUA 1

RUA 2

RUA 2

RUA 3

RUA 3

RUA 4

RUA 4

RUA 5

RUA 15

RUA 6

RUA 6

RUA 7

RUA 7

RUA 8

RUA 15

RUA 9

RUA 10

RUA 10

RUA 11

RUA 11

AV. F. T.



ESTADO DO MATO GROSSO
MAPA DE SETOR URBANO - MSU
ESCALA: 1 : 7333

