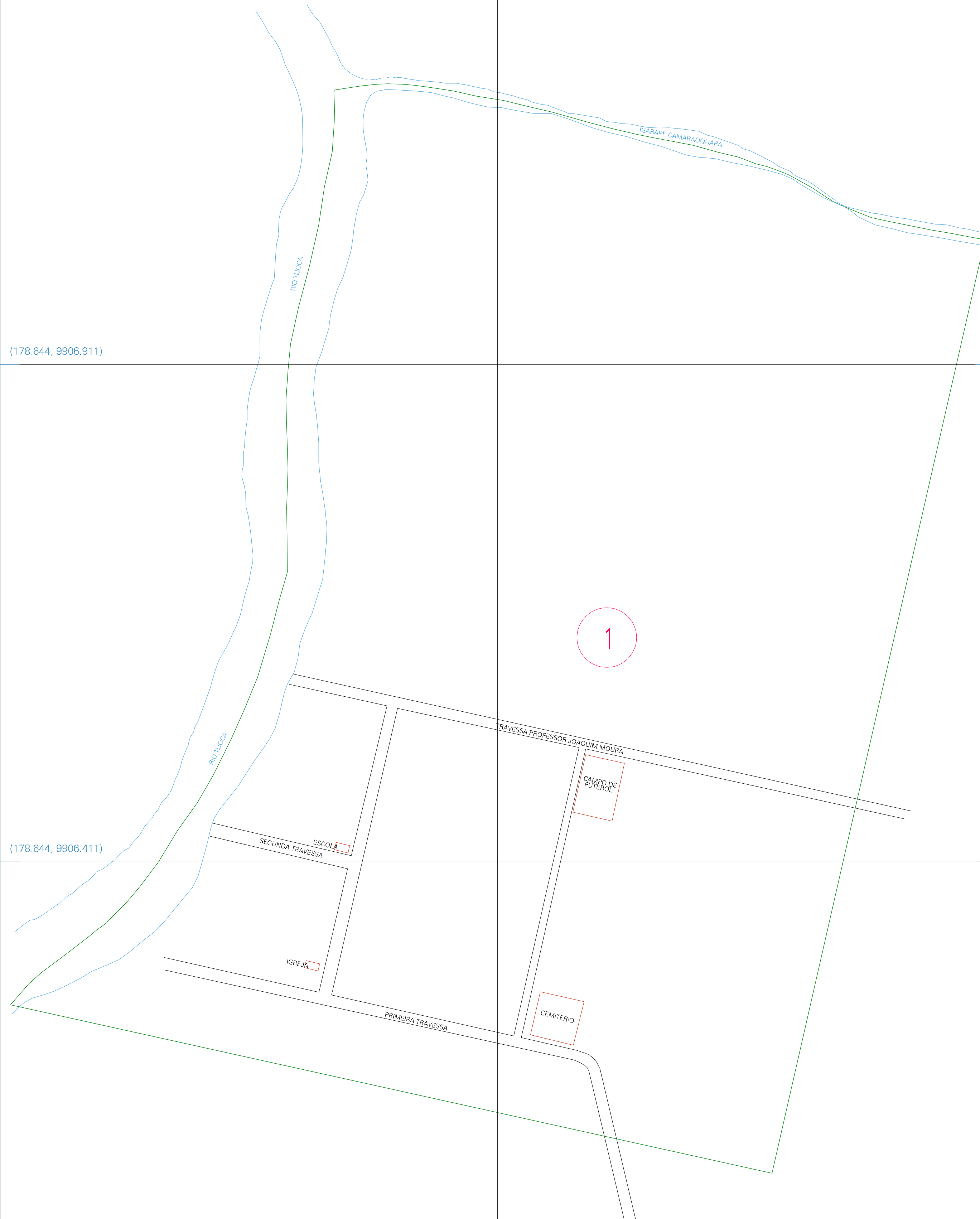


(178.644, 9906.911)

(179.644, 9906.911)

(178.644, 9906.411)

(179.644, 9906.411)



ESTADO DO PARA

Município: 15.02905
CURUÇÁ

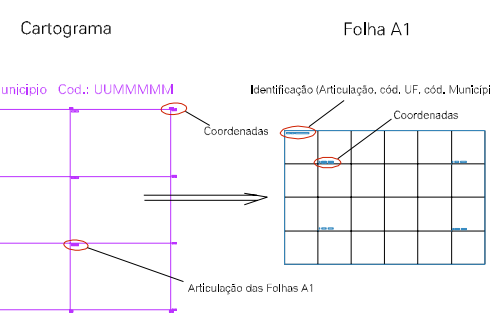
Folha : 01 - 01

Arquivo: 150290520.dgn
Limites(km): (178.144, 9906.911)-(180.144, 9907.411)

LEGENDA

- LIMITES
- Município ou Perímetro Urbano
 - Distrito
 - Subdistrito, RA, Zona ou similar
 - Bairro ou similar
 - Sector Constatário
- CODIGOS
- 22306.05 Distrito (cod. do município + cod. do distrito)
 - 05.06 Subdistrito (cod. do distrito + cod. do subdistrito)
 - 003 Bairro (cod. do bairro no município)
 - 25 Sector (número do sector no distrito ou subdistrito)

Articulação de Folhas



MAPA URBANO DIGITAL
FOLHA A1