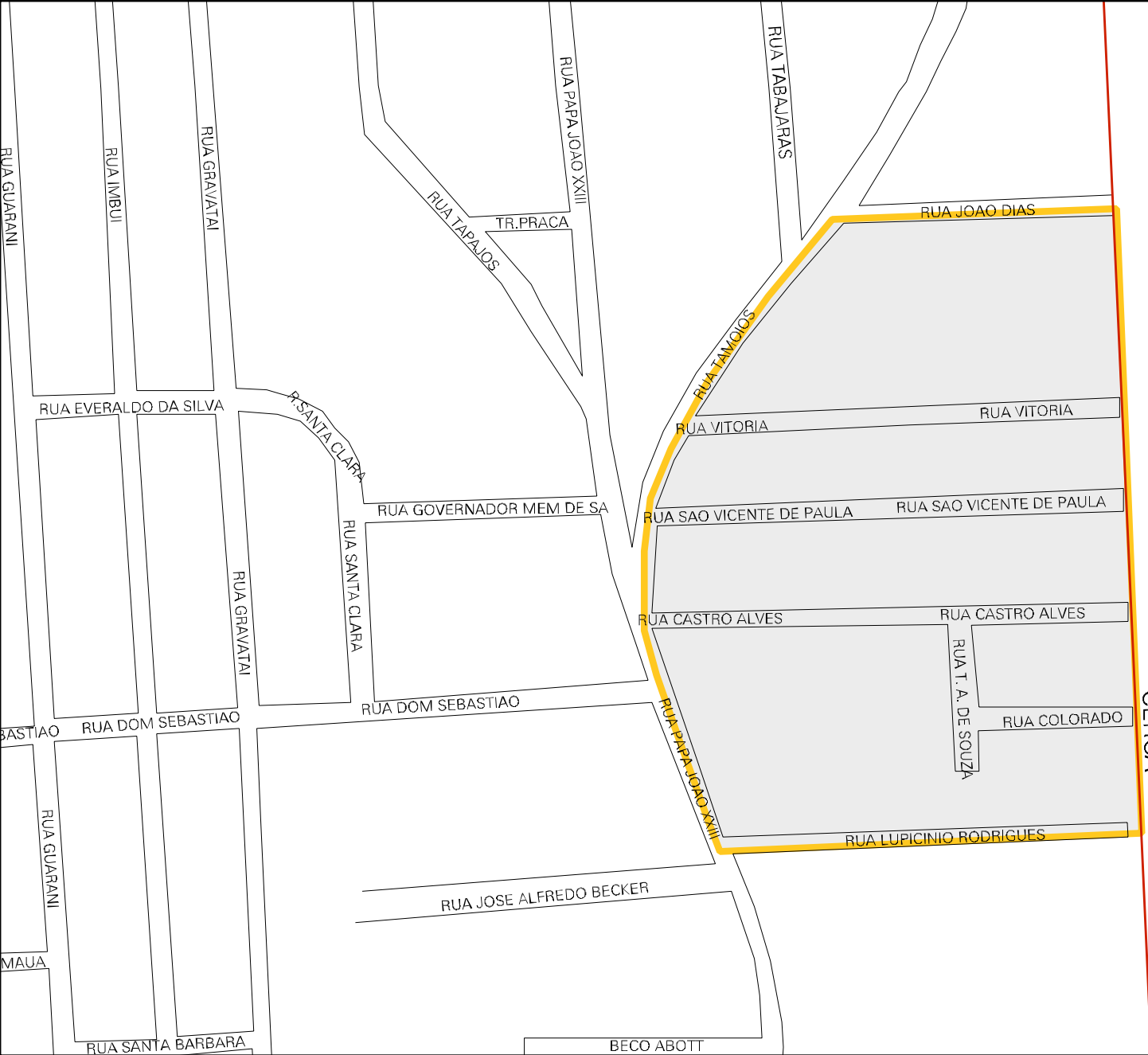


PROPRIEDADE DE JULO MARTINS



CERCA



MUNICIPIO: 03103 - CACHOEIRINHA  
 DISTRITO: 05 - CACHOEIRINHA  
 SUBDISTRITO: 00  
 SETOR: 0002 SITUACAO: 10

ESTADO DO RIO GRANDE DO SUL  
 MAPA DE SETOR URBANO - MSU  
 ESCALA: 1 : 3601

