

COTRISA

EST. PARA CEMITERIO

RUA GIRUA

SEDE CAMPESTRE DA FUNDIMISA

SEDE CAMPESTRE CLUBE 28 DE MAIO

SEDE CAMPESTRE DA COTRISA

AVENIDA SALGADO FILHO



TORRE

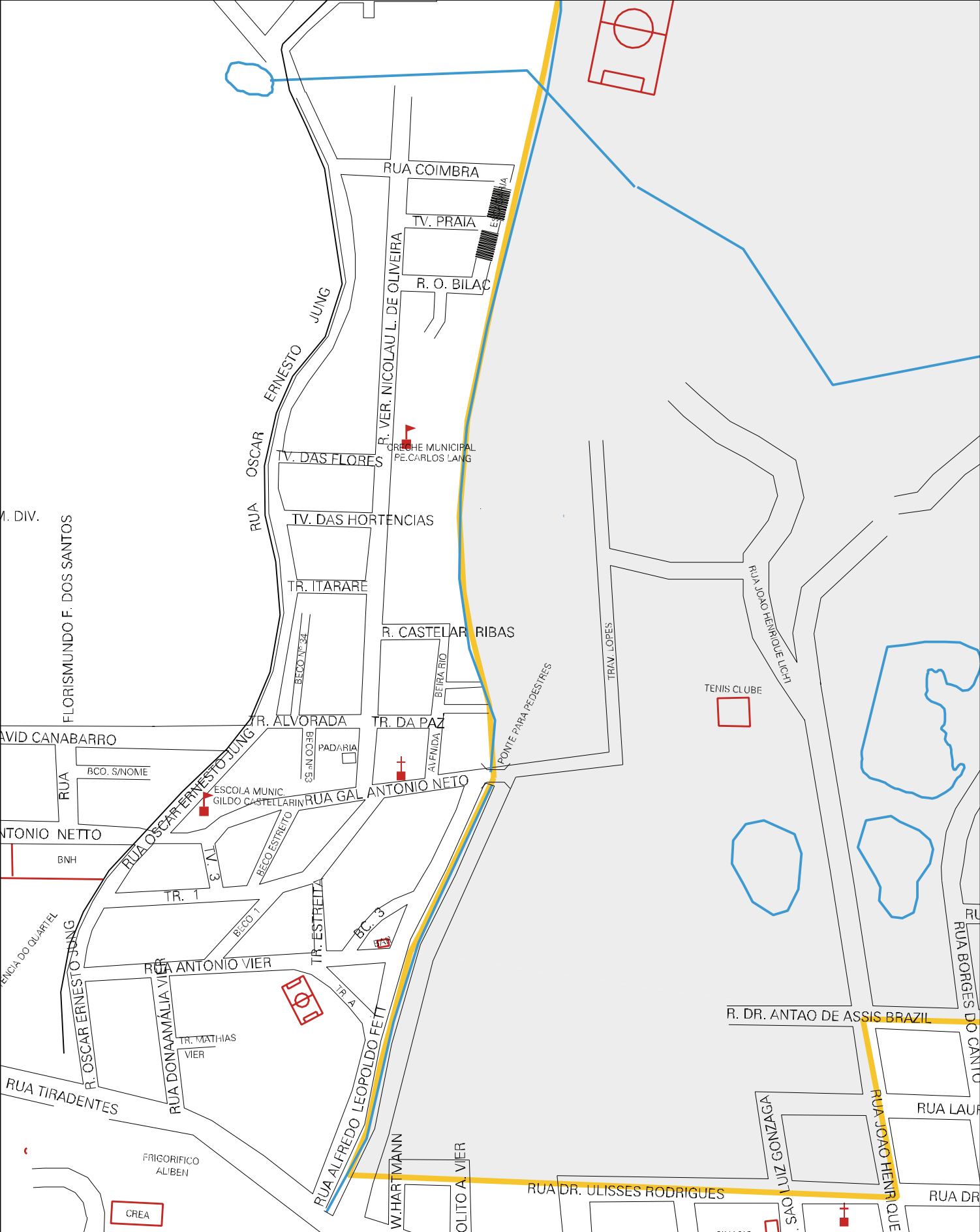
SEDE CAMPESTRE CEF

CEMITERIO MUNICIPAL



TR. PRO

TV. FR



MUNICIPIO: 17509 - SANTO ÂNGELO  
 DISTRITO: 05 - SANTO ÂNGELO  
 SUBDISTRITO: 00  
 SETOR: 0056 SITUACAO: 10

