

AMAZONAS

PARÁ

MARANHÃO

BAHIA

TOCANTINS

RONDÔNIA

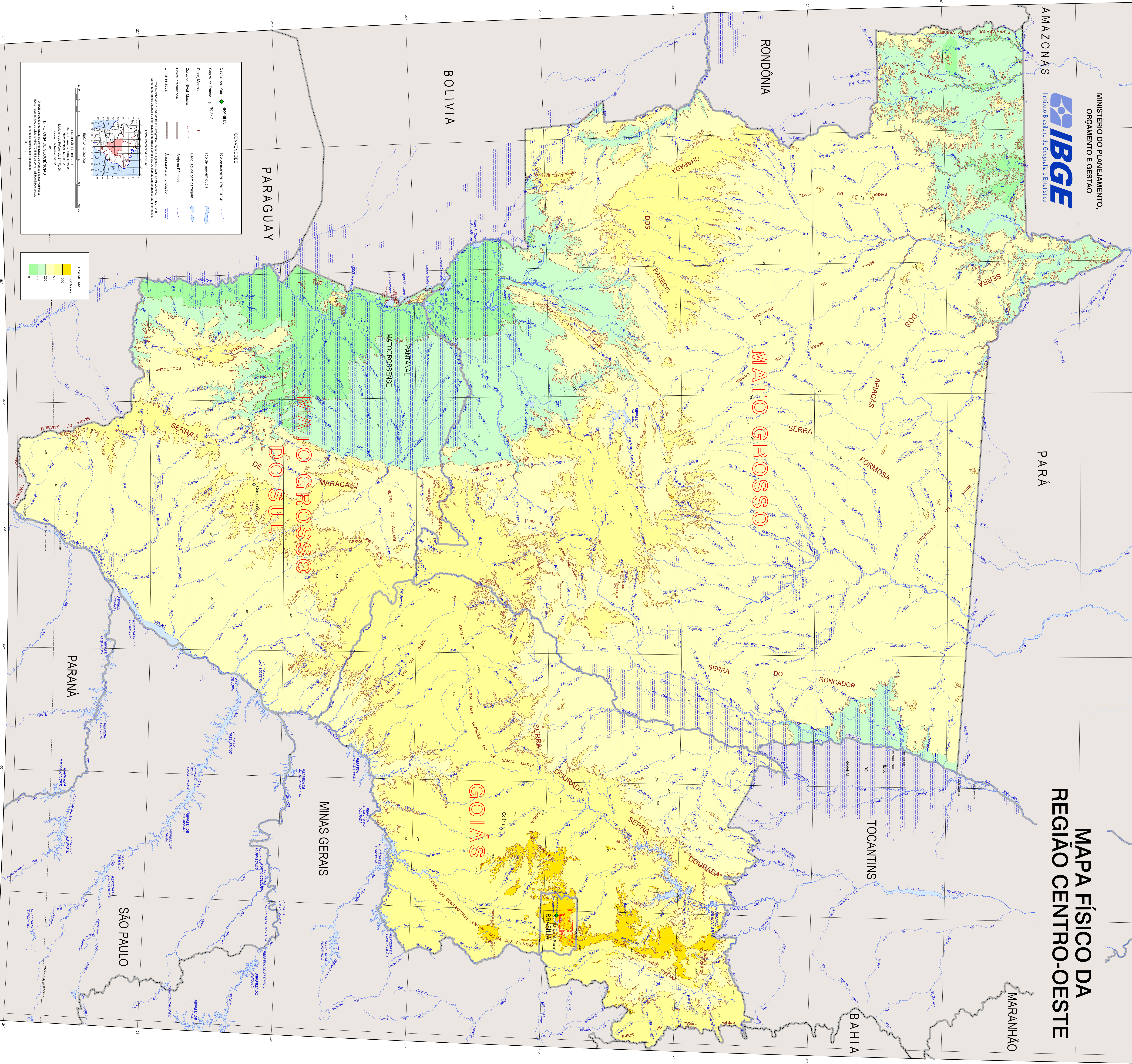
BOLÍVIA

PARAGUAY

MINAS GERAIS

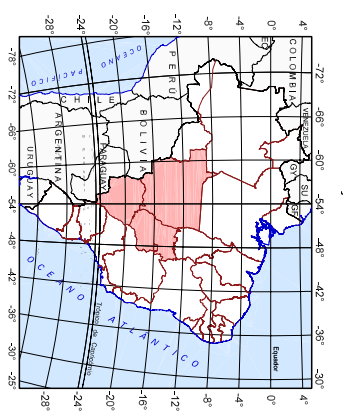
SÃO PAULO

PARANÁ



CONVENÇÕES

- Capital de País **◆** BRASÍLIA
 - Capital de Estado **◊** capital
 - Rio permanente: representação
 - Rio de margem seca
 - Passo, Morro
 - Cume de Nível Médio
 - Limite internacional
 - Limite estadual
 - Área sobjeta à inundação
- Projeção cartográfica: UTM em UTM Central, Datum Geodésico: SIA 2000, Sistema de Referência: SIRGAS 2000, Escala: 1:200.000
- LOCALIZAÇÃO DO ESTADO



ESCALA 1:200.000

PROJEÇÃO: UTM
DATUM: SIA 2000
SISTEMA DE REFERÊNCIA: SIRGAS 2000
ESCALA: 1:200.000
ORDEM: 2313
DIRETORIA DE GEOCIÊNCIAS
COORDENADOR: JOSÉ CARLOS FERREIRA
ELABORADO POR: JOSÉ CARLOS FERREIRA
CARTOGRAFIA: JOSÉ CARLOS FERREIRA
ANOS: 2013

