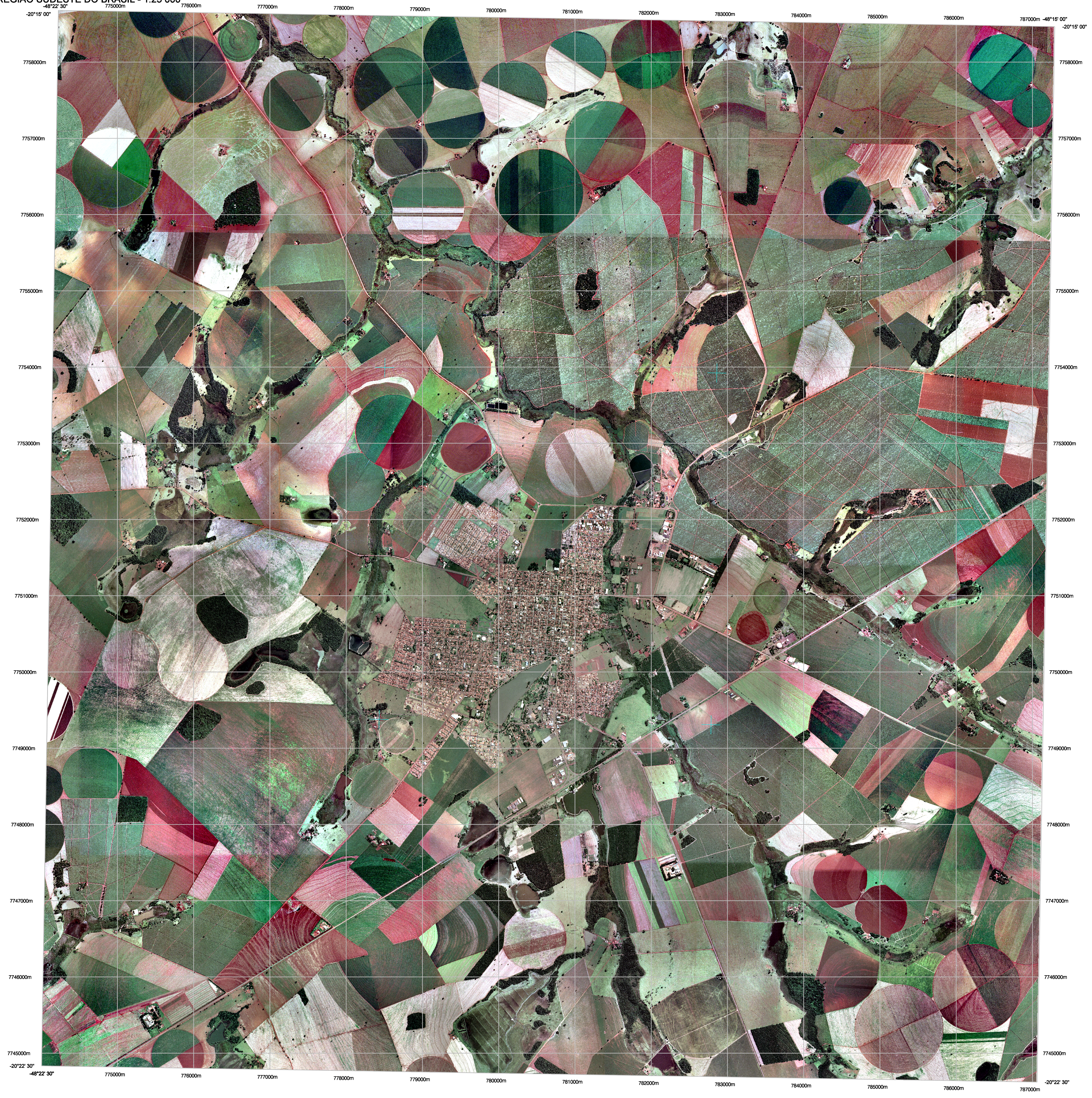


REGIÃO SUDESTE DO BRASIL - 1:25 000

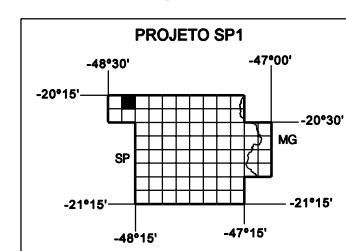


**CARACTERÍSTICAS TÉCNICAS**

ORTOFOTOMOSAICOS OBTIDOS POR PROCESSO AEROFOTOGRAMÉTRICO DIGITAL  
 FOTOGRAFIAS AÉREAS NA ESCALA 1:35 000  
 PONTOS DE CONTROLE DE CAMPO PARA A ESCALA 1:25 000

SISTEMA DE PROJEÇÃO UTM - FUSO 23  
 DATUM VERTICAL: IMBITUBA - SC  
 DATUM HORIZONTAL: SIRGAS

**LOCALIZAÇÃO DA FOLHA**



**ORTOFOTOMOSAICO**

ESCALA 1:25.000



A DIRETORIA DE GEOCIÊNCIAS agrada a gentileza de comunicação  
 de falhas ou omissões verificadas nesta folha  
 AV. BRASIL, 15.671 - PARADA DE LUCAS  
 RIO DE JANEIRO - RJ - CEP 21241-061  
 WWW.IBGE.GOV.BR  
 DIREITOS DE REPRODUÇÃO RESERVADOS  
 © IBGE

**ARTICULAÇÃO DA FOLHA**

MI-2564-1-8D	MI-2564-1-8E	MI-2564-3-8D
MI-2564-3-8D	MI-2564-3-8E	MI-2564-4-8D
MI-2564-3-8D	MI-2564-3-8E	MI-2564-4-8D

**EXECUÇÃO DAS FASES**

FASES	EXECUTANTES	ANO
Cobertura Aérea	BASE Aerofotogrametria e Projetos S/A	2003
Apoio de Campo		2006
Aerotriangulação	IBGE - DIRETORIA DE GEOCIÊNCIAS	2006
Geração de MDT		2007
Ortomosaicagem		2007