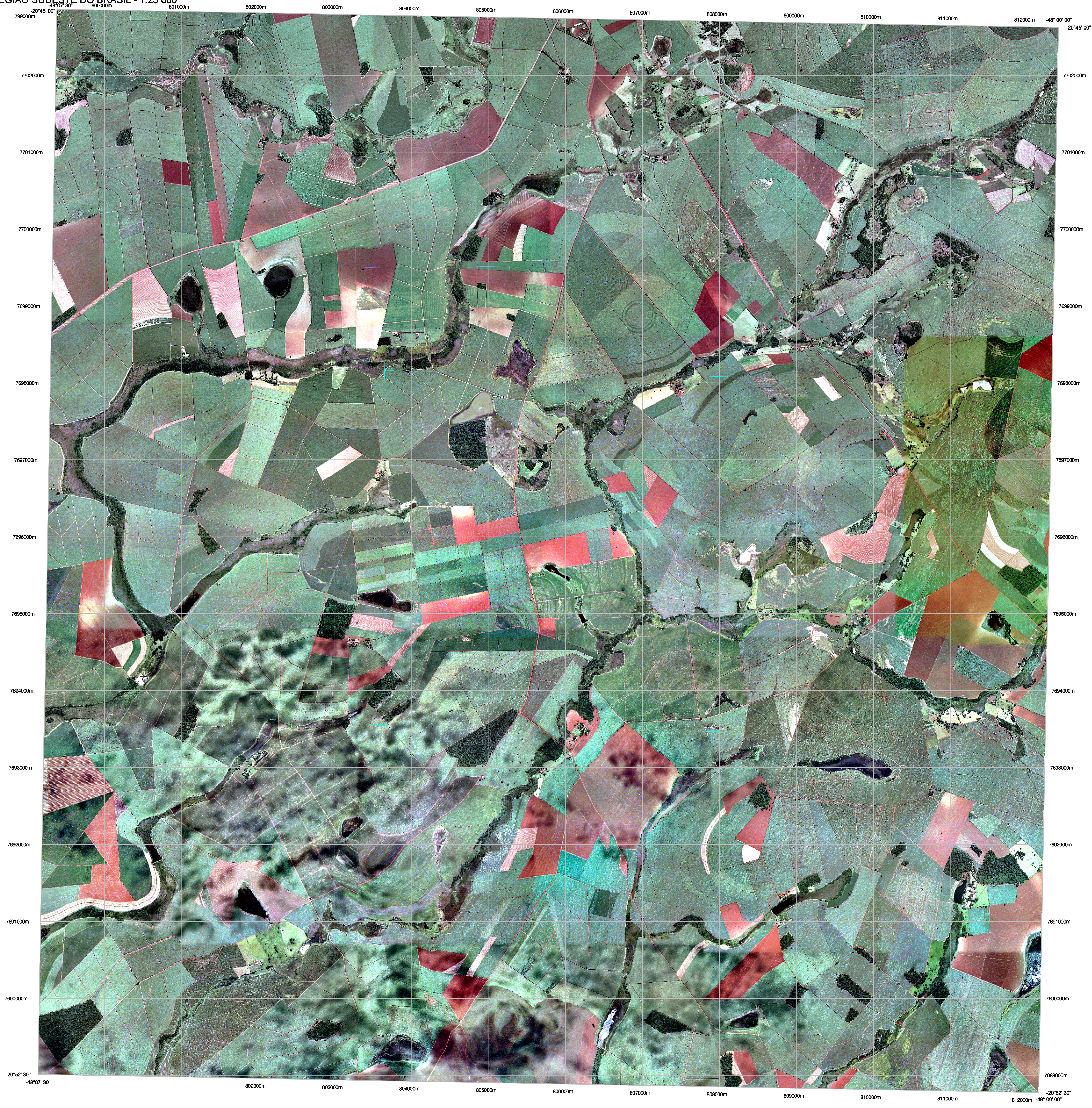


REGIÃO SUDESTE DO BRASIL - 1:25 000

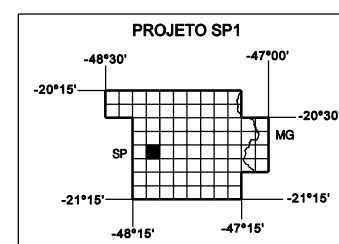


CARACTERÍSTICAS TÉCNICAS

ORTOMOSAICOS OBTIDOS POR PROCESSO AEROFOTOGRAMÉTRICO DIGITAL
 FOTOGRAFIAS AÉREAS NA ESCALA 1:25 000
 PONTOS DE CONTROLE DE CAMPO PARA A ESCALA 1:25 000

SISTEMA DE PROJEÇÃO UTM - FUSO 22
 DATUM VERTICAL: IMBITUBA - SC
 DATUM HORIZONTAL: SIRGAS2000

LOCALIZAÇÃO DA FOLHA



ORTOFOTOMOSAICO

ESCALA 1:25.000



A DIRETORIA DE GEOCIÊNCIAS agradece a gentileza da comunicação
 de falhas ou omissões verificadas nesta folha
 AV. BRASIL, 15 871 - PARADA DE LUCAS
 RIO DE JANEIRO - RJ - CEP 2241-451
 WWW.IBGE.GOV.BR

DIREITOS DE REPRODUÇÃO RESERVADOS
 © IBGE

ARTICULAÇÃO DA FOLHA

MI-2600-3-SE	MI-2600-3-NE	MI-2601-1-SE
MI-2600-4-NO	MI-2600-4-NE	MI-2601-3-NO
MI-2600-4-SO	MI-2600-4-SE	MI-2601-3-SE

EXECUÇÃO DAS FASES

FASES	EXECUTANTES	ANO
Cobertura Aérea	BASE Aerofotogrametria e Projetos SIA	2003
Apoio de Campo		2006
Aerotriangulação	IBGE - DIRETORIA DE GEOCIÊNCIAS	2006
Geração de MDT		2007
Ortomosaicagem		2007