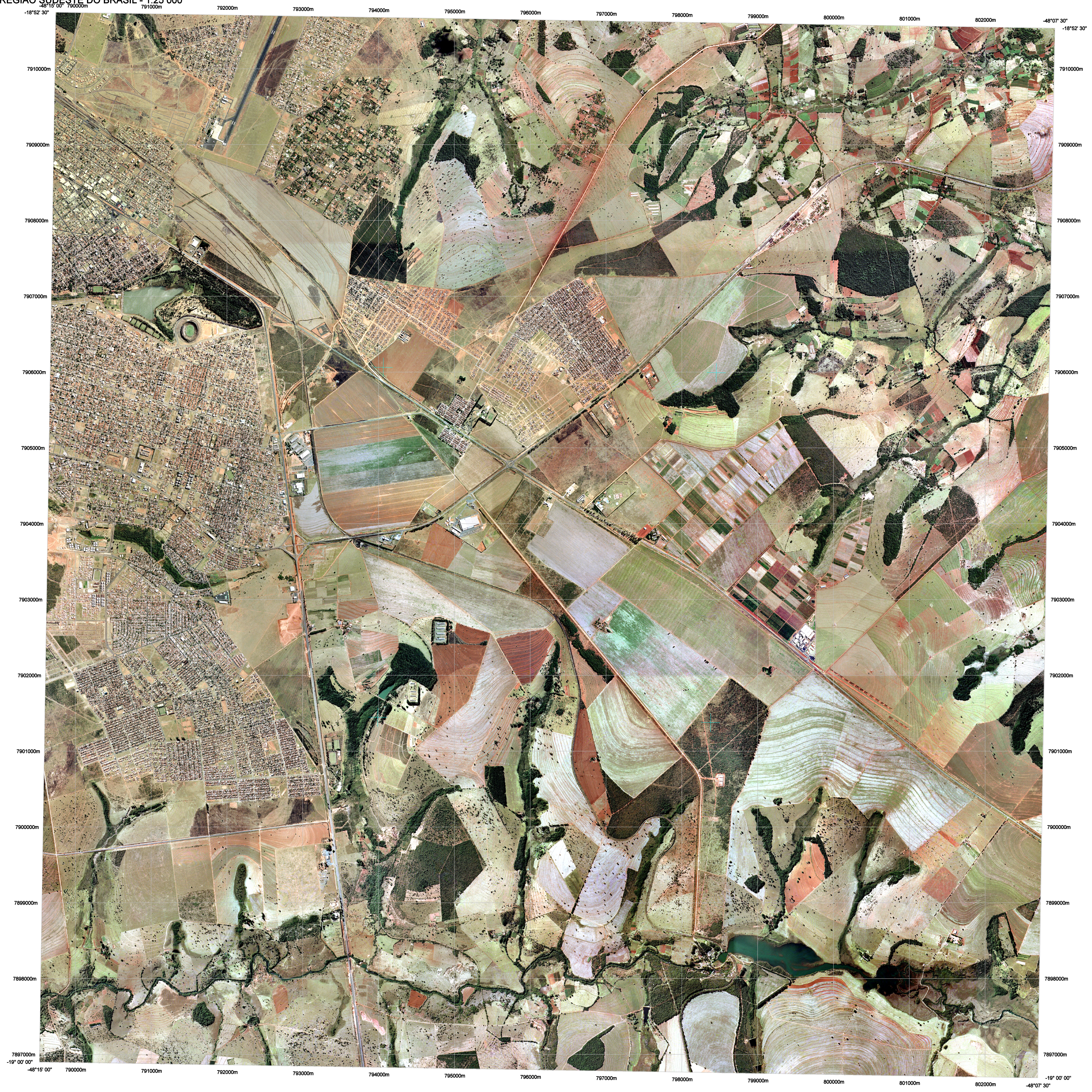


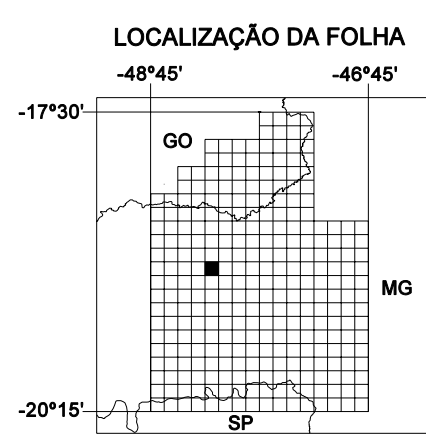
REGIÃO SUDESTE DO BRASIL - 1:25 000



**CARACTERÍSTICAS TÉCNICAS**

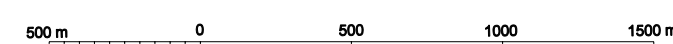
ORTOMOSAICOS OBTIDOS POR PROCESSO AEROFOTOGRAMÉTRICO DIGITAL  
 FOTOGRAFIAS AÉREAS NA ESCALA 1:35 000  
 PONTOS DE CONTROLE DE CAMPO PARA A ESCALA 1:50 000 E  
 COMPATÍVEIS COM A ESCALA DE 1:25 000

SISTEMA DE PROJEÇÃO UTM - FUSO 23  
 DATUM VERTICAL: IMBITUBA - SC  
 DATUM HORIZONTAL: SAD-69



**ORTOMOSAICO**

ESCALA 1:25.000



A DIRETORIA DE GEOCIÊNCIAS agrária e genética de comunicação  
 de falhas ou omissões verificadas nesta folha  
 AV. BRASIL, 15.671 - PARADA DE LUCAS  
 RIO DE JANEIRO - RJ - CEP 21241-051  
 WWW.IBGE.GOV.BR  
 DIREITOS DE REPRODUÇÃO RESERVADOS  
 © IBGE

**ARTICULAÇÃO DA FOLHA**

M-2451-3-NE	M-2451-4-NO	M-2451-4-NE
M-2451-3-SE	M-2451-4-SO	M-2451-4-SE
M-2451-1-NE	M-2451-2-NO	M-2451-2-NE

**EXECUÇÃO DAS FASES**

FASES	EXECUTANTES	ANO
Cobertura Aérea	BASE Aerofotogrametria e Projetos SIA	2002
Apoio de Campo		2003
Aerotriangulação	IBGE - DIRETORIA DE GEOCIÊNCIAS	2004
Geração de MDT		2005
Ortomosaicagem		2005