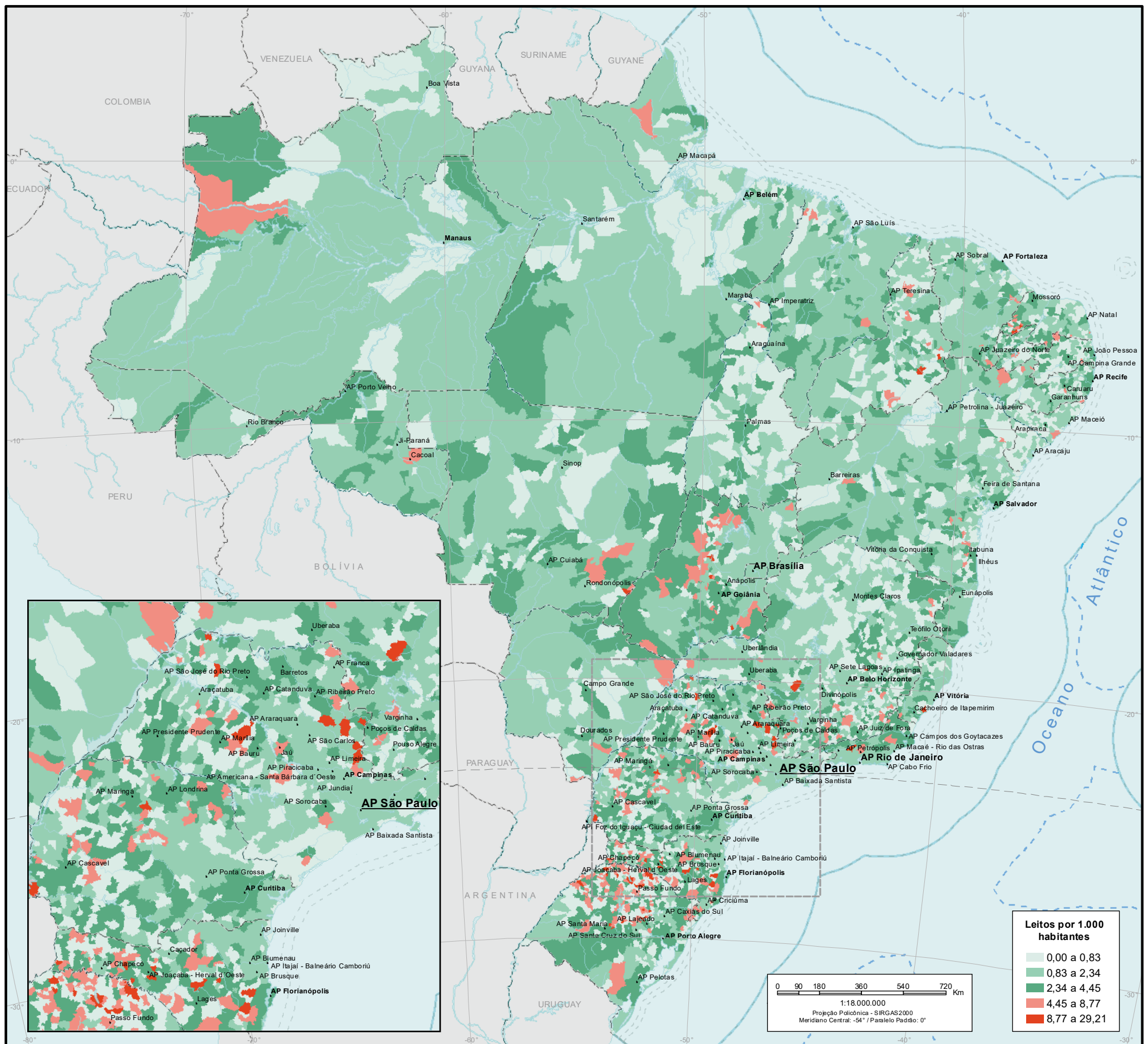


Mapa 70 - Disponibilidade de leitos por habitante - Brasil - 2018



Fontes: 1. IBGE, Diretoria de Geociências, Coordenação de Geografia, Regiões de Influência das Cidades 2018. 2. ESTIMATIVAS da população residente no Brasil e para as unidades da federação com data de referência em 1º de julho de 2018. Rio de Janeiro: IBGE, 2019. Disponível em: <https://www.ibge.gov.br/estatisticas/sociais/populacao/9103-estimativas-de-populacao.html?edicao=22367&t=resultados>. Acesso em: ago. 2019. 3. REDE assistencial (CNES). In: BRASIL. Departamento de Informática do SUS. *Tabnet*: informações de saúde. Brasília, DF: DATASUS, [2019]. Disponível em: <https://datasus.saude.gov.br/informacoes-de-saude-tabnet/>. Acesso em: ago. 2019.