



Pesquisa Regiões de Influência das Cidades – informações de deslocamentos para comércio

Notas Técnicas

Presidente da República

Jair Messias Bolsonaro

Ministro da Economia

Paulo Roberto Nunes Guedes

INSTITUTO BRASILEIRO DE GEOGRAFIA E ESTATÍSTICA - IBGE

Presidente

Susana Cordeiro Guerra

Diretor Executivo

Fernando José de Araújo Abrantes

ÓRGÃOS ESPECÍFICOS SINGULARES

Diretoria de Pesquisas

Eduardo Luiz G. Rios Neto

Diretoria de Geociências

João Bosco de Azevedo

Diretoria de Informática

David Wu Tai (*in memoriam*)

Centro de Documentação e Disseminação de Informações

Marise Maria Ferreira

Escola Nacional de Ciências Estatísticas

Maysa do Sacramento de Magalhães

UNIDADE RESPONSÁVEL

Diretoria de Geociências

Coordenação de Geografia

Claudio Stenner

Ministério da Economia

Instituto Brasileiro de Geografia e Estatística - IBGE

Diretoria de Geociências

Coordenação de Geografia

Pesquisa Regiões de Influência das Cidades – informações de deslocamentos para comércio

Notas Técnicas

volume especial

Rio de Janeiro
2020

Nota Técnica– Pesquisa Regiões de Influência das Cidades 2018 – informações de deslocamentos para comércio

Essa Nota Técnica tem por objetivo a divulgação de parte dos resultados da pesquisa Regiões de Influência das Cidades (REGIC) 2018, mais especificamente os resultados relativos ao comportamento da rede de Cidades nos deslocamentos para comércio. A publicação dos resultados completos da pesquisa REGIC 2018, com as informações detalhadas sobre a rede urbana brasileira, tem lançamento previsto ainda para 2020

O questionário da pesquisa REGIC 2018 possui dois quesitos que investigam o deslocamento de pessoas partindo de seus municípios com destino a outros com o propósito de adquirir bens para consumo próprio como vestuário, calçados, móveis, eletrodomésticos e eletroeletrônicos. Os resultados provenientes da base de dados desses quesitos permitem a visualização do comportamento da rede urbana do país em sua dimensão mais elementar, a busca por bens de consumo básicos, contribuindo para a identificação de Cidades atrativas para comércio e centros urbanos que funcionam como polos comerciais para os produtos definidos pela pesquisa.

Diante das repercussões da pandemia de COVID-19, é possível que ocorram alterações de padrões de deslocamento de mercadorias e do comércio no território, bem como impactos econômicos nas Cidades que constituem polos comerciais. Parte dessas repercussões no comércio podem ser observadas pelos resultados da Pesquisa Mensal do Comércio do IBGE que mostra que as vendas no varejo recuaram 2,5% em março de 2020 em relação a fevereiro e o recuo foi ainda maior nos itens analisados nos quesitos de comércio da pesquisa REGIC: tecidos, vestuário e calçados tiveram um volume de vendas 42,2% inferior e o setor de móveis e eletrodomésticos teve uma redução de vendas de 25,9% (PESQUISA MENSAL..., 2020). Considerando essa realidade, o conjunto de informações disponibilizadas na presente Nota Técnica pode ser relevante como insumo para a realização de diagnósticos mais detalhados sobre os impactos da pandemia nas redes de comércio, distribuição e abastecimento de bens e produtos no território, e eventualmente para a elaboração de políticas públicas específicas com soluções para a crise da pandemia direcionadas às Cidades com problemas de abastecimento de mercadorias ou muito impactadas pela redução das atividades comerciais.

A) Metodologia e operacionalização

Operacionalização do conceito de Cidade

A noção de Cidade ou de centro urbano na pesquisa REGIC 2018 utilizada para análise dos dados é operacionalizada por meio de unidades territoriais definidas no estudo Arranjos Populacionais e Concentrações Urbanas do Brasil (ARRANJOS..., 2016). Tais unidades territoriais consistem basicamente em três conjuntos: os Arranjos Populacionais, as concentrações urbanas e os demais Municípios (ou Municípios isolados).

Os Arranjos Populacionais são unidades territoriais compostas por mais de um Município, que apresentam integração significativa em razão da contiguidade das áreas urbanizadas ou da presença de deslocamentos frequentes dos habitantes para trabalhar ou estudar. Já os Municípios isolados são aqueles que não participam de Arranjo Populacional. Os Arranjos Populacionais com mais de 100 mil habitantes são denominados concentrações urbanas, bem como os Municípios que não compõem Arranjos e que ultrapassam esse patamar populacional. Com o propósito de facilitar a terminologia da presente pesquisa, as concentrações urbanas compostas por mais de um Município são designadas apenas como Arranjos Populacionais. Da mesma forma, os Municípios isolados que constituem concentrações urbanas são designados apenas por Municípios. Nas representações cartográficas apresentadas neste estudo, as unidades urbanas que são Arranjos Populacionais são identificadas pela sigla “AP” antes do topônimo. Os Arranjos Populacionais considerados na pesquisa REGIC 2018 têm pequenas adaptações em sua composição em

relação a publicação original (ARRANJOS..., 2016). A lista completa com os Arranjos Populacionais considerados encontra-se no Anexo 2.

Todos os Municípios que não compõem Arranjos Populacionais foram considerados Cidades, assim como os próprios Arranjos Populacionais – cada um considerado uma unidade urbana. Essa adequação é necessária tendo em vista que a Cidade, objeto do atual estudo, pode vir a ser composta por vários Municípios que são indissociáveis como unidade urbana. Tratam-se de Municípios que possuem contiguidade em suas manchas urbanizadas ou que possuem forte movimento pendular para estudo e trabalho, com tamanha integração que justifica considerá-los como um único nó da rede urbana. A hierarquização de dois Municípios que compartilham manchas urbanas, por exemplo, tende a ser inadequada, pois frequentemente os dois Municípios integram os mesmos processos de urbanização e de relacionamentos externos com Cidades.

O resultado da rede urbana – a hierarquia e as regiões de influência – só pode ser considerado para a unidade urbana da pesquisa: Arranjos Populacionais e Municípios tomados conjuntamente. Entretanto, para os propósitos dessa Nota Técnica, estão sendo divulgados tanto os dados agregados para as Cidades da REGIC quanto os dados estritamente municipais, na medida em que os resultados específicos da área de comércio da pesquisa não constituem a rede urbana – embora sejam componentes de sua identificação. Além disso, os resultados municipais podem contribuir para fins específicos de elaboração de políticas públicas para o combate aos efeitos da COVID-19 nos centros urbanos do País.

O questionário da pesquisa REGIC 2018

Para investigar as relações de proximidade, a ferramenta metodológica adotada foi um questionário aplicado por agentes de pesquisa do IBGE na maior parte dos Municípios brasileiros. Os quesitos de comércio aqui analisados estavam no módulo principal da pesquisa, para serem agregados ao cálculo da rede urbana¹. Para o módulo principal aplicou-se o questionário em 5 503 Municípios, excluindo-se aqueles que apresentam alto nível de centralidade de gestão do território, por serem Municípios que tendem a suprir satisfatoriamente os bens e serviços à população que neles habita².

Em cada Município, três informantes³ foram consultados a respeito de quais eram os Municípios mais procurados pela população daquela localidade em busca de nove produtos e serviços selecionados. O objetivo foi obter uma resposta representativa do comportamento habitual para o conjunto dos habitantes da unidade urbana

¹ Os quesitos de comércio do questionário do módulo principal estão disponíveis no Anexo 1.

² O estudo Gestão do Território classifica os Municípios em nove níveis de acordo com o Índice de Centralidade de Gestão do Território, baseado na localização de instituições públicas e empresas privadas multilocalizadas – os níveis mais altos constituem os principais centros de comando do País (GESTÃO..., 2014). Com base nesse estudo, excluiu-se da aplicação do questionário da pesquisa REGIC 2018 os Municípios classificados nos níveis de 1 a 4 na centralidade de gestão do território, mais os de nível 5 com população superior a 300 mil habitantes segundo o Censo Demográfico 2010 (CENSO..., 2019). Por se tratar de Municípios com alta centralidade na oferta de produtos e serviços avançados, a ferramenta metodológica do questionário perde a validade, uma vez que são Municípios que mais ofertam do que buscam produtos e serviços em outros Municípios. Desse modo, não se verifica um comportamento habitual dos habitantes detectável pelo questionário, pois a busca por bens e serviços em outros Municípios nesses casos frequentemente não está vinculada às relações urbanas de proximidade e a variabilidade das respostas tende a ser muito superior do que em Cidades de porte e centralidade inferiores. Esse procedimento excluiu um total de 67 Municípios da coleta. A lista desses Municípios está disponível no Anexo 3.

³ O agente de pesquisa do IBGE realizou a entrevista com pessoas atuantes em três instituições, sendo a primeira necessariamente a prefeitura municipal. As demais instituições, que poderiam ou não existir no Município em questão, foram visitadas na seguinte ordem: 2ª agência dos Correios; 3ª cartório; 4ª fórum municipal; 5ª agência bancária; 6ª delegacia de polícia; 7ª igreja/instituição religiosa; 8ª associações de lojistas; e/ou 9ª rádios locais. A ordem estabelecida deveria ser seguida, de modo que só foi buscado outro informante quando o anterior na lista não estava disponível no Município. Deve-se destacar que os informantes não forneceram respostas oficiais em nome das instituições, mas com base em suas próprias vivências e percepções, visto que a pesquisa buscou o conhecimento tácito disseminado na localidade.

pesquisada. Os temas foram: compras de vestuário e calçados; móveis e eletroeletrônicos; serviços de saúde de baixa, média e alta complexidades; ensino superior; atividades culturais e esportivas; uso de aeroporto; e a origem dos jornais que circulam no Município. Um 10º tema foi adicionado aos resultados do questionário a partir da pesquisa Ligações Rodoviárias e Hidroviárias 2016 (LIGAÇÕES...,2017), por meio da adaptação dos resultados dessa pesquisa ao mesmo formato das nove questões do questionário principal da REGIC, obtendo-se as principais conexões de cada Município via transporte público com outros Municípios. Foram atribuídos percentuais em função da frequência das ligações de transporte público rodoviário e hidroviário. A escolha dos temas questionados remonta às pesquisas de rede urbana historicamente realizadas pelo IBGE, selecionadas pela representatividade que possuem quanto à polarização de Cidades.

Os informantes poderiam responder no mínimo um e no máximo cinco Municípios de destino para cada resposta⁴. Não era possível responder o próprio Município em questão como destino. Ao indicar os Municípios procurados para cada tema, os informantes deveriam estimar o percentual de participação de cada destino indicado. O objetivo era estabelecer uma ordem de grandeza que permitisse diferenciar destinos preponderantes ante a destinos mais raramente procurados, ou indicar divisões mais equânimes entre os Municípios quando fosse o caso.

A partir do resultado apresentado pelos três informantes, foi obtida a lista de todos os destinos e calculada a média simples dos respectivos percentuais de cada tema. Já para estabelecer o destino principal do Município, considerou-se a média simples do resultado de cada um dos 10 temas (os nove constantes do questionário e os destinos adaptados das ligações rodoviárias e hidroviárias), selecionando o destino com maior percentual. Foi admitida a existência de mais de um destino principal quando dois ou mais Municípios apresentaram elevado percentual⁵.

O percentual indicado nos questionários foi ainda base para a construção do Índice de Atração para cada Cidade. Esse índice foi calculado a partir da população residente nos Municípios entrevistados e o percentual dos destinos:

$$IA_j = (P_a * \%_{a \rightarrow j} + P_b * \%_{b \rightarrow j} + \dots + P_n * \%_{n \rightarrow j})$$

Onde:

IA_j é o Índice de Atração da Cidade J;

P_a é a população da Cidade A; e

$\%_{a \rightarrow j}$ é o percentual atribuído pela Cidade A ao destino J.

Por exemplo, as Cidades A e B, cada uma com 100 mil habitantes, mencionam a J como destino com, respectivamente, 50% e 10%. O Índice de Atração da Cidade J será a soma de (100 mil x 0,5) e (100 mil x 0,1), resultando em 60 mil. Esse valor não corresponde ao número de pessoas que efetivamente se deslocam à Cidade J, mas oferece um parâmetro comparativo da atração entre diferentes Cidades.

Esse indicador foi utilizado nos ajustes de classificação da hierarquia urbana, bem como na análise das redes temáticas, como a rede de comércio apresentada nesta Nota Técnica.

⁴ A única exceção é a questão 8, relativa a busca por aeroportos, que só permite dois destinos, pois se trata de um equipamento pouco frequente nos Municípios. A questão 9, sobre distribuição de jornais, era a única para a qual era possível não designar nenhum destino, nos casos de Municípios nos quais não circulam jornais impressos.

⁵ Foi considerada margem de 5,0% a partir do maior percentual como empate no destino principal. Após a adaptação para Arranjos Populacionais, 86,0% das Cidades entrevistadas apresentaram apenas um destino principal, 12,0% tiveram dois destinos e 2,0%, três ou mais.

Estão presentes nesses tópicos o mapeamento dos resultados de cada tema do questionário, indicando não apenas as ligações para os principais destinos (identificados no mapa como ligações de primeira ordem de frequência), mas também ligações de menor intensidade⁶. Também está representada a centralidade de cada Cidade para o tema apresentado, calculada de modo idêntico ao Índice de Atração (IA), mas considerando apenas as respostas fornecidas para a questão analisada. Foram realizadas comparações entre o Índice de Atração (IA) das Cidades, obtido pelo desempenho médio em todas as questões, e o Índice de Atração Temático (IAT) para cada questão, com o objetivo de identificar Cidades de destaque e dinâmicas características para cada temática.

A regionalização dos quesitos de comércio

Especificamente para essa Nota Técnica temática criou-se uma regionalização zonal dos Municípios e Arranjos Populacionais de acordo com o destino principal a que a população recorre para adquirir calçados e vestuário (quesito 1) e para adquirir móveis, eletrodomésticos, aparelhos eletrônicos e de informática (quesito 2). Deste modo, pode-se observar padrões no território de áreas sob a influência de Cidades dotadas de maior atratividade comercial, ainda que haja descontinuidades dessas zonas em alguns casos.

A regionalização é representada por um conjunto de Cidades (Municípios e Arranjos Populacionais) que tem como destino principal uma mesma Cidade. Um exemplo é a região de Euclides da Cunha (BA) para o quesito 1, composta pelos Municípios de Canudos (BA), Monte Santo (BA) e Quijingue (BA) – todas elas possuem Euclides da Cunha (BA) como destino principal para compra de vestuário e calçados. Nesse sentido, a primeira etapa da regionalização foi a atribuição do destino principal de cada unidade territorial, sendo ele aquele com maior percentual para o quesito em análise. Em caso de empate de mais de um destino para os quesitos de comércio com os maiores percentuais, selecionou-se aquele que foi destino principal para o conjunto do questionário aplicado. Na persistência do empate, escolheu-se o destino espacialmente mais próximo.

Na segunda etapa, todas as Cidades consideradas destinos principais – e, portanto, sede de regiões – tiveram seus destinos modificados para que ficassem integradas à região que polarizam. Desse modo, o destino principal dessas sedes de regiões foi substituído por elas próprias. Euclides da Cunha (BA), por exemplo, tem como destino principal para o quesito 1 Feira de Santana (BA), mas esse destino foi alterado para a própria Euclides da Cunha (BA), pois essa Cidade já é mencionada como destino principal de três outras Cidades (Canudos (BA), Monte Santo (BA) e Quijingue (BA)). Assim, reduz-se muito as descontinuidades espaciais das regiões.

A seguir, atribuiu-se aos Municípios que não foram objeto do questionário da pesquisa um destino, para evitar áreas não cobertas por nenhuma região. O próprio Município sem coleta foi atribuído como destino dele mesmo, para reduzir descontinuidades. Por exemplo, o Município de origem Uberlândia (MG) – que não teve coleta da pesquisa – teve como destino atribuído ele próprio – Uberlândia (MG) – para fim de regionalização. A mesma lógica foi aplicada para os Municípios que são sedes de Arranjos Populacionais.

A última etapa foi a identificação de polos e subpolos de comércio para cada um dos quesitos em análise. Todas as Cidades que foram destino principal e sede das regiões comerciais delimitadas foram consideradas polos. Os Municípios integrantes de Arranjos Populacionais citados como destino principal individualmente destacam-se do conjunto de Municípios da região, por isso foram considerados subpolos.

⁶ Os destinos indicados como primeira ordem de frequência são os principais, do maior até os com valor 5% inferior ao maior percentual para cada temática; os de segunda ordem de frequência correspondem a todos os destinos entre 5% e 10% inferiores em relação ao mais frequente; e na terceira ordem, estão os que receberam percentual de 10% a 15% inferiores ao mais frequente. Todas as Cidades que responderam ao questionário possuem pelo menos uma ligação de primeira ordem, correspondente ao destino principal; as demais ordens apenas são representadas na medida em que outros destinos citados em cada questão alcancem os intervalos percentuais estabelecidos.

Esta é uma primeira aproximação da regionalização de comércio, com o objetivo de oferecer um panorama das diferenças no território das áreas de abrangência dos polos atrativos para comércio. Os critérios acima descritos reduziram as descontinuidades zonais de regiões, mas não as eliminaram. Análises das informações dos destinos secundários na busca de comércio pode auxiliar na criação de critérios para fazer com que todas as regiões sejam contíguas.

B) Deslocamentos para compras de vestuário e calçados

O deslocamento para compras de vestuário e calçados foi apurado por meio do primeiro quesito do questionário realizado para a presente pesquisa, o qual indagava quais eram os Municípios mais procurados pela população para compra de tais artigos para consumo próprio. Ficou fora do escopo da coleta compras realizadas para revenda.

Como resultado, observou-se padrões de deslocamento muito diferenciados regionalmente. Enquanto na Região Norte, polarizada pelo Município de Manaus (AM) e pelo Arranjo Populacional de Belém/PA, as distâncias a serem percorridas para aquisição de vestuário e calçados, em média, superam os 160 km (com exceção de Tocantins, que segue a média de 85 km a 95 km dos Estados vizinhos Maranhão, Piauí e Bahia); os deslocamentos nos Estados da Região Sudeste e a maioria dos Estados das Regiões Sul e Nordeste ficam em torno de 50 km a 75 km. A maior média de deslocamentos ocorre no Estado do Amazonas, com 342 km, quase exclusivamente em direção à Capital; a menor ocorre no Estado de Santa Catarina, onde a profusão de centralidades intermediárias existentes (Capitais Regionais, Centros Sub-Regionais e Centros de Zona) gerou um deslocamento médio de apenas 36 km.

O Arranjo Populacional de Goiânia/GO é a Cidade que polariza maior número de Municípios, como se observa no Mapa 1, exercendo atratividade para compras de vestuário e calçados em grandes distâncias que avançam por todo o Estado do Tocantins, sudeste do Pará, norte de Mato Grosso e oeste da Bahia. Ao todo, são 161 Cidades nas três ordens de frequência, com uma média de 403 km de deslocamento.

A Cidade de Caruaru (PE) apresenta forte especialização na atração para aquisição de vestuário e calçados, sendo a segunda maior centralidade específica nesse tema em todo o País. A listagem das 30 Cidades mais atrativas, especificamente nesse tema, pode ser consultada na Tabela 1.

Tabela 1 – Cidades com centralidade definida especificamente por deslocamentos para compra de vestuário e calçados

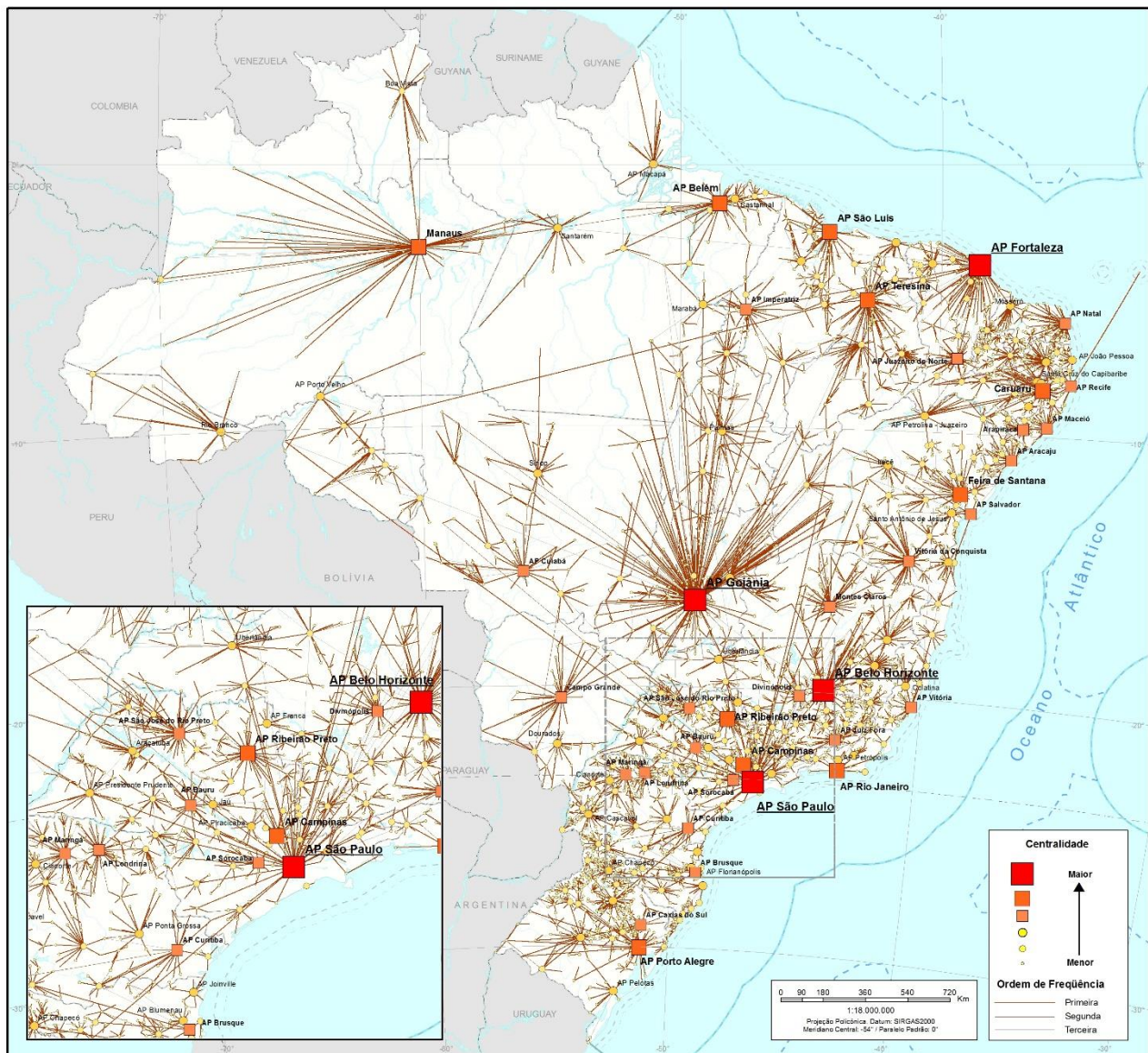
1	Arranjo Populacional de Goiânia/GO	16	Arapiraca (AL)
2	Caruaru (PE)	17	Arranjo Populacional de Nova Serrana/MG
3	Feira de Santana (BA)	18	Arranjo Populacional de Juiz de Fora/MG
4	Arranjo Populacional de Brusque/SC	19	Arranjo Populacional de Ribeirão Preto/SP
5	Cianorte (PR)	20	Manaus (AM)
6	Divinópolis (MG)	21	Santo Antônio de Jesus (BA)
7	Arranjo Populacional de Petrópolis/RJ	22	Nova Friburgo (RJ)
8	Arranjo Populacional de Caxias do Sul/RS	23	Arranjo Populacional de Piracicaba/SP
9	Santa Cruz do Capibaribe (PE)	24	Arranjo Populacional de Araranguá/SC
10	Toritama (PE)	25	Arranjo Populacional de Franca/SP
11	Arranjo Populacional de Maringá/PR	26	Ipu (CE)
12	Vitória da Conquista (BA)	27	Tobias Barreto (BA)
13	Jaú (SP)	28	Santa Inês (MA)
14	Arranjo Populacional de Imperatriz/MA	29	Irecê (BA)
15	Jaraguá (GO)	30	Colatina (ES)

Fonte: IBGE, Diretoria de Geociências, Coordenação de Geografia, Regiões de Influência das Cidades, 2018.

Destacaram-se, nesse ranqueamento, polos calçadistas, como o Arranjo Populacional de Franca/SP e o Município de Jaú (SP); de malhas, como o Arranjo Populacional de Brusque/SC; locais de feiras de vestuário, como Tobias Barreto (BA), Santo Antônio de Jesus (BA) e Cianorte (PR); e centros atacadistas de confecção de grande porte, como Divinópolis (MG), Santa Cruz do Capibaribe (PE) e Toritama (PE), dentre outros.

Embora o quesito de compras de vestuário e calçados fosse focado em consumo próprio, observou-se que os limites entre a territorialidade do comércio varejista e atacadista de vestuário e calçados não são estanques. É frequente que, juntamente à aquisição para revenda, haja consumo próprio. Deslocamentos com outros fins, tais como visita a parentes, realização de tratamentos de saúde ou ida a eventos culturais e esportivos também podem ser ocasião para compra de vestuário e calçados, já que não necessariamente se realizam compras para essa finalidade com frequência anual elevada.

Mapa 1 - Deslocamentos para compras de vestuário e calçados - Brasil – 2018



Fonte: IBGE, Diretoria de Geociências, Coordenação de Geografia, Regiões de Influência das Cidades, 2018.

C) Deslocamentos para compras de móveis e eletroeletrônicos

O segundo quesito do questionário apurou o deslocamento para compra de bens mais complexos e custosos, os móveis e eletroeletrônicos, incluídos os eletrodomésticos e itens de informática.

Tabela 2 – Cidades com centralidade definida especificamente por deslocamentos para compra de móveis e eletroeletrônicos

1	Arranjo Populacional de São Paulo/SP	16	Arranjo Populacional de São José dos Campos/SP
2	Feira de Santana (BA)	17	Vitória da Conquista (BA)
3	Manaus (AM)	18	Castanhal (PA)
4	Arranjo Populacional de Ubá/MG	19	Garanhuns (PE)
5	Arranjo Populacional de Goiânia/GO	20	Irecê (BA)
6	Caruaru (PE)	21	Arranjo Populacional de Sorocaba/SP
7	Arranjo Populacional de Ribeirão Preto/SP	22	Santa Inês (MA)
8	Orleans (SC)	23	Arranjo Populacional de Piracicaba/SP
9	Santo Antônio de Jesus (BA)	24	Itabuna (BA)
10	Arapiraca (AL)	25	Arranjo Populacional de Imperatriz/MA
11	Arranjo Populacional de Bauru/SP	26	Ponta Porã (MS)
12	Carmo do Cajuru (MG)	27	Arranjo Populacional de Patos/PB
13	Arranjo Populacional de São Bento do Sul - Rio Negrinho/SC	28	Arranjo Populacional de Juiz de Fora/MG
14	Arranjo Populacional Internacional de Foz do Iguaçu/Brasil - Ciudad del Este/Paraguai	29	Uberlândia (MG)
15	Arranjo Populacional de São José do Rio Preto/SP	30	Eunápolis (BA)

Fonte: IBGE, Diretoria de Geociências, Coordenação de Geografia, Regiões de Influência das Cidades, 2018.

O deslocamento médio para o conjunto das Cidades do País foi de 73 km para adquirir eletroeletrônicos e móveis em outros centros urbanos. Esse número é próximo à distância média percorrida para a aquisição de vestuário e calçados (78 km). Isso ocorre porque o atendimento às demandas das Cidades afastadas dos grandes centros urbanos por eletrônicos, eletrodomésticos, itens de informática e até mesmo por móveis, frequentemente, ocorre utilizando-se a Internet combinada à entrega direta ao consumidor, com exceção de Cidades fortemente especializadas no comércio de eletrônicos – como o Arranjo Populacional de São Paulo/SP – ou polos moveleiros. Como a pesquisa se limitou a identificar os deslocamentos realizados fisicamente pelos habitantes para outras Cidades, os informantes, em geral, optaram pelas Cidades de maior porte mais próximas do seu Município, para onde se dirigem em alternativa à compra pela Internet quando há vantagem no custo ou na impossibilidade de adquirir pela Internet, sem que grandes distâncias sejam justificáveis.

Na Região Norte, as distâncias médias percorridas no Estado do Amazonas foram maiores (388 km), com direcionamento direto para a Capital em $\frac{3}{4}$ das ligações existentes nas três ordens de grandeza das ligações, conforme o Mapa 2. As distâncias percorridas no Amazonas para a compra de eletroeletrônicos e móveis é superior a duas vezes a segunda maior distância média entre os Estados. Isso ocorre não apenas por haver poucas Cidades de níveis hierárquicos intermediários que poderiam atender a essa demanda no Estado, mas também devido à atração exercida pela Zona Franca de Manaus, onde há fabricação e comércio especializado em eletroeletrônicos. Sete Cidades do oeste paraense e a Cidade de Boa Vista (RR) também indicaram Manaus (AM) como destino para esse tema.

O Estado de Rondônia, por sua vez, com maior presença de Cidades de hierarquias intermediárias – como Cacoal (RO), Ji-Paraná (RO) e Ariquemes (RO) – atrai as Cidades próximas de menor porte e apresenta média de deslocamentos de 114 km, inferior em três vezes a média amazonense para compra de móveis e eletroeletrônicos.

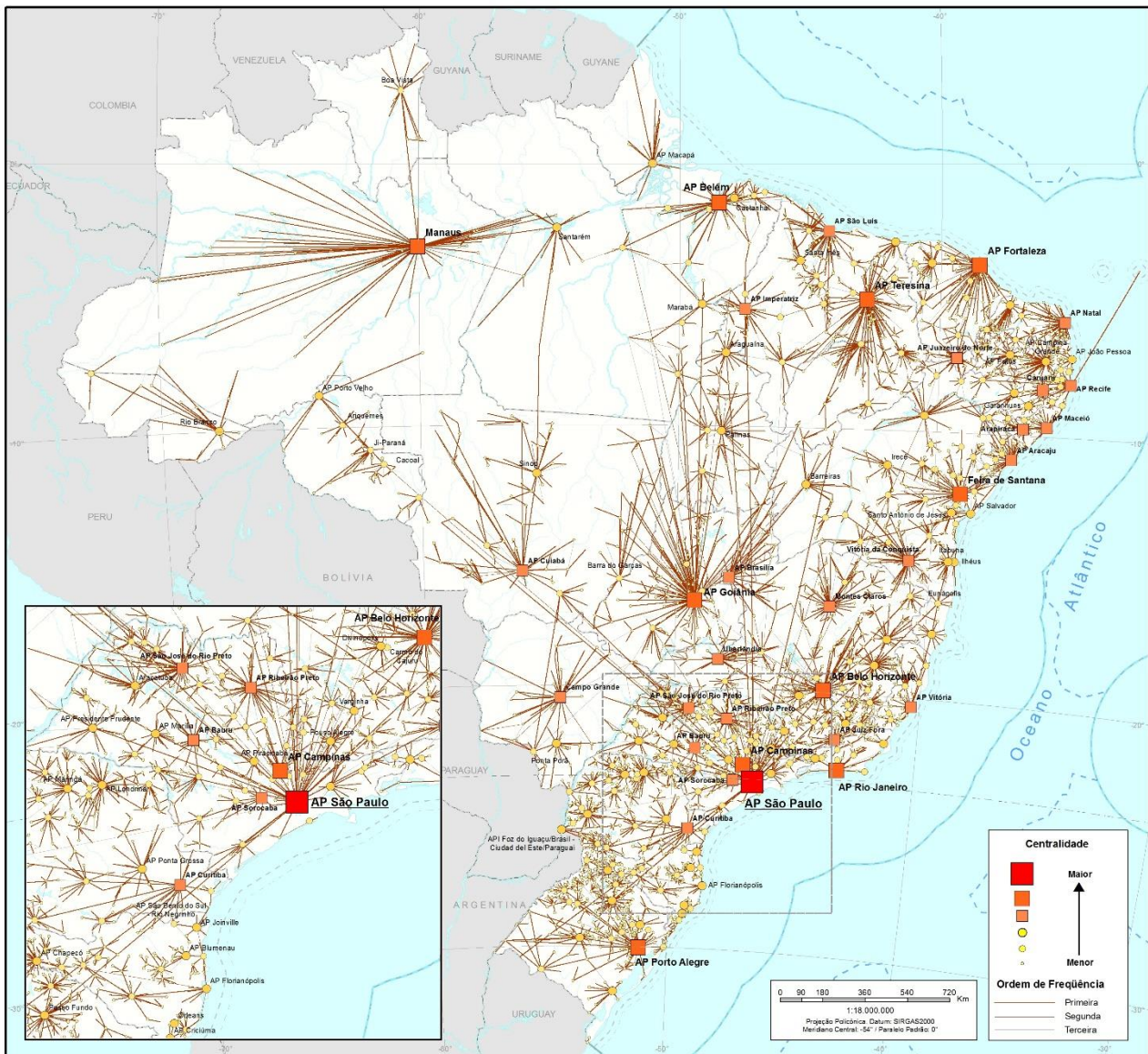
O segundo Estado com maior distância média percorrida entre as Cidades para compras de eletroeletrônicos e móveis é Mato Grosso, totalizando 181 km. Esse Estado costuma apresentar médias de deslocamento mais semelhantes às encontradas na Região Norte do que aos demais Estados da Região Centro-Oeste, sobretudo por conta do padrão de deslocamentos encontrados no leste do Estado. O Arranjo Populacional de Barra do Garças/MT divide influência com Goiânia (GO) na atração exercida sobre Cidades localizadas nos arredores da Rodovia BR-158,

gerando média de deslocamentos de 231 km para a primeira e 551 km para a segunda. Os deslocamentos do norte e noroeste do Estado em direção à Capital no Arranjo Populacional de Cuiabá/MT também contribuem para a média elevada, somando 233 km para o tema considerado.

Em um padrão intermediário, os Estados de Tocantins, Maranhão, Goiás e Piauí apresentaram médias semelhantes de deslocamentos para compras de eletroeletrônicos e móveis (entre 85 km e 95 km), seguidos pela maioria dos Estados do Nordeste, Sul e Sudeste com deslocamentos médios de 45 km a 75 km. O destaque para curtas distâncias foi, assim como nas compras para vestuário e calçados, Santa Catarina, com apenas 33 km e a Paraíba, com 38 km. Nesse Estado, os Arranjos Populacionais de Campina Grande/PB e Patos/PB foram centralidades de referência para compra de eletroeletrônicos para as Cidades vizinhas, reduzindo a necessidade de deslocamentos por distâncias maiores.

Verificando as Cidades que possuíam atração específica para o tema de compras de eletroeletrônicos e móveis, conforme a Tabela 12, além das cidades São Paulo (SP) e Manaus (AM), encontrou-se polos moveleiros como Carmo do Cajuru (MG) e os Arranjos Populacionais de Ubá/MG e São Bento do Sul/SC - Rio Negrinho/SC, além de Cidades fronteiriças como os Arranjos Populacionais Internacionais de Foz do Iguaçu/Brasil - Ciudad del Este/Paraguai e Pedro Juan Caballero/Paraguai - Ponta Porã/Brasil, buscadas para comércio de eletrônicos. Cidades de hierarquia urbana intermediária com diversidade de lojas de eletrodomésticos também se destacaram.

Mapa 2 - Deslocamentos para compras de móveis e eletroeletrônicos - Brasil – 2018



Fonte: IBGE, Diretoria de Geociências, Coordenação de Geografia, Regiões de Influência das Cidades, 2018.

D) Áreas de influência das Cidades atrativas para comércio

A criação de regiões a partir dos fluxos de busca de comércio representam as porções do território sob influência de um polo deste tema. Os Mapas 3 e 4 representam a atratividade de Cidades para o comércio, por meio de áreas que possuem o mesmo destino principal para buscar comércio de vestuário, calçados, eletroeletrônicos e itens de informática. Em que pese o fato de haver descontinuidades, é possível observar localidades com maior concentração de polos comerciais.

O padrão geográfico das regiões atrativas para comércio de vestuário e calçados e das regiões atrativas para comércio de móveis, eletroeletrônicos e de informática é relativamente similar, o que pode ser percebido pelo número muito parecido de polos para cada um dos temas: 912 e 921, respectivamente – quando se considera o recorte territorial Cidade (Arranjos Populacionais e Municípios). Conforme a análise presente no item C desta Nota Técnica, há uma hipótese de impacto do comércio pela internet – não captada pelo questionário – ter aproximado as dinâmicas por deslocamentos de compras de itens mais básicos com as de objetos maiores ou mais complexos.

Existem áreas grandes submetidas ao mesmo polo comercial em especial em partes do Norte e Centro-Oeste do País. Estados como Roraima, Amapá e Amazonas recorrem quase inteiramente a um ou dois centros de referência para comércio em ambos os quesitos de comércio considerados na pesquisa. Apesar disso o número de polos e sua distribuição pelo território é muito mais numeroso e disperso se comparado ao tema de saúde, por exemplo, que possui uma concentração muito mais expressiva das Cidades que são centros de referência em atendimento.

Os polos de comércio podem indicar, por um lado, Cidades com especializações produtivas e comerciais nos temas de comércio considerados na pesquisa, em especial as Cidades indicadas nas Tabelas 1 e 2. Por outro lado, há a possibilidade desses polos constituírem centros de referência comerciais mais amplos, que abrangem outros bens e produtos, especialmente os polos do quesito de vestuário e calçados; por constituírem mercadorias que tendem a ser mais simples e de menor custo. O comércio está entre as três principais atividades com maior valor bruto adicionado ao PIB municipal nos polos de comércio para calçados e vestuário em 57,7% dos casos, mais que o dobro do percentual encontrado para o conjunto dos Municípios (24,7%)⁷. Nesse sentido, esses polos podem ser indicativos de Cidades que funcionam como nós de abastecimento para a região que polarizam, ou como centros de referência para a busca de bens e produtos básicos para as regiões. No entanto, há necessidade de estudos e análises mais aprofundadas para se validar essas associações.

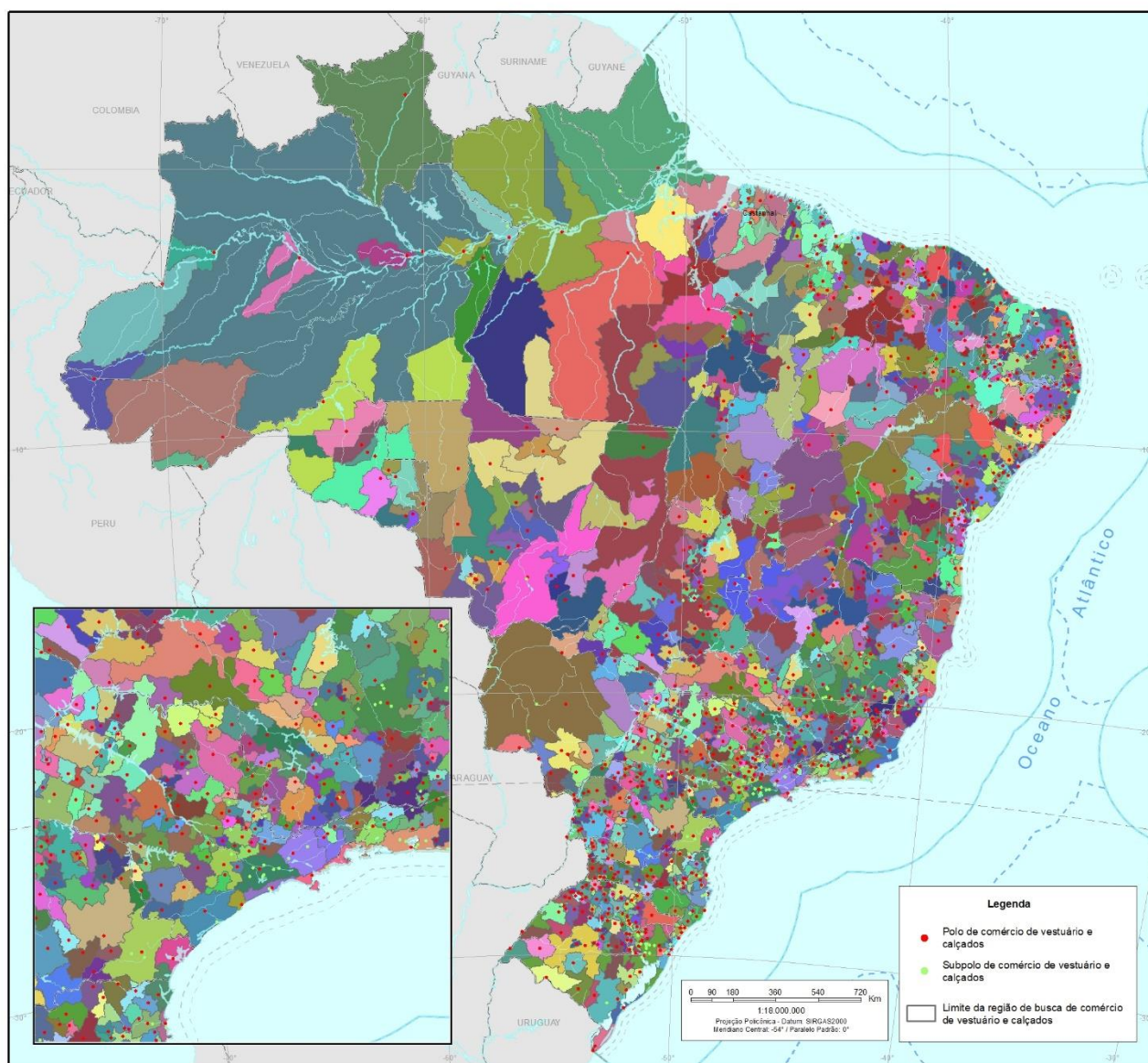
É importante ressaltar que os polos comerciais identificados bem como o tamanho das suas regiões de influência não os torna homogêneos, pois há Cidades que atraem muito mais pessoas do que outras para o comércio dos itens considerados na pesquisa. Ao se verificar o Índice de Atração dos Municípios para comércio de vestuário e calçados (IAQ1) – medida que dá uma dimensão da quantidade de pessoas atraídas para comprar esses itens nos Municípios – observa-se que entre os polos de comércio identificados há os extremos de São Paulo (SP), com IAQ1 de 6 993 149,9, e de São Francisco de Goiás (GO), que é o Município que menos atrativo entre os polos, com IAQ1 de 907,1. Por outro lado, quando tomados conjuntamente, os polos de comércio para vestuário e calçados possuem atratividade mais de cinco vezes superior à média do total dos Municípios, sendo o IAQ1 médio dos polos 123.733,4 enquanto o IAQ1 médio do total de Municípios é de 24 041,1.

As Cidades que são polos comerciais para os quesitos considerados e possuem grande atratividade comercial, segundo o Índice de Atração, podem sofrer impactos específicos em suas economias em razão de eventual redução da atividade comercial e de restrições de deslocamentos entre Municípios. Por outro lado, a identificação desses polos, em especial os de calçados e vestuário, pode contribuir para a organização de logísticas de produção e distribuição

⁷ Considerando os polos e subpolos de comércio do quesito 1 e os campos *atividade com maior valor adicionado bruto*; *atividade com segundo maior valor adicionado bruto* e *atividade com terceiro maior valor adicionado bruto* que continham "Comércio e reparação de veículos automotores e motocicletas", segundo o PIB dos Municípios para o ano de 2017 (PRODUTO..., 2020).

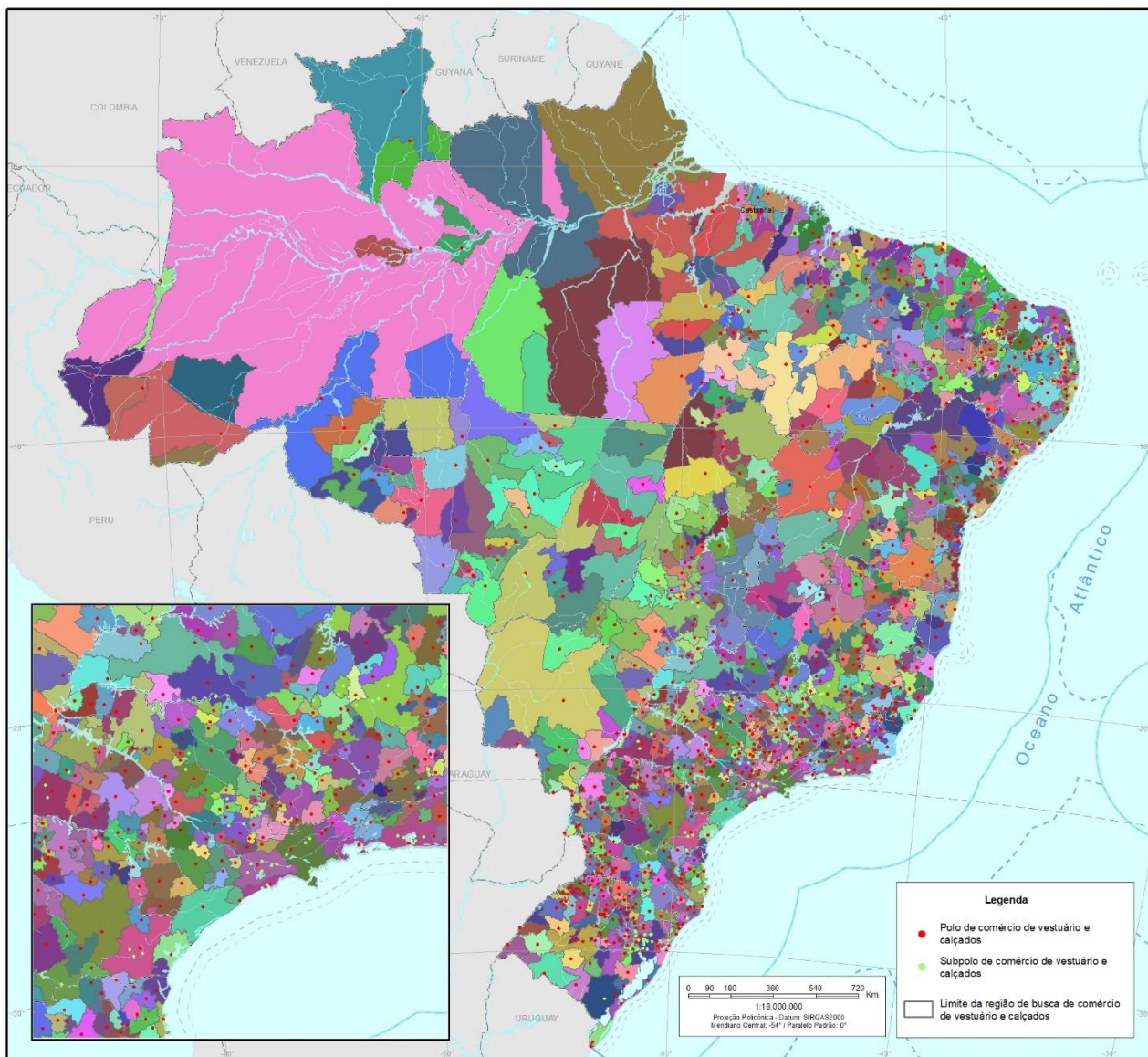
emergenciais de equipamentos de proteção individual da área de saúde, por exemplo. Do mesmo modo, a identificação dessas regiões comerciais combinadas com dados de saúde e da pandemia podem colaborar para estratégias e políticas que diferenciem o território nacional e minimizem os impactos da COVID-19. Tratam-se de hipóteses e possibilidades que podem ser investigadas em maior profundidade utilizando-se os dados dessa Nota Técnica como insumo.

Mapa 3 – Regiões de busca de comércio de vestuário e calçados – primeira aproximação - 2018



Fonte: IBGE, Diretoria de Geociências, Pesquisa Regiões de Influência de Cidades 2018

Mapa 4 – Regiões de busca de comércio de móveis, eletrodomésticos, aparelhos eletrônicos e de informática – primeira aproximação - 2018



Fonte: IBGE, Diretoria de Geociências, Pesquisa Regiões de Influência de Cidades 2018

Referências bibliográficas

PESQUISA MENSAL DE COMÉRCIO. Março de 2020. Disponível em: <<https://www.ibge.gov.br/estatisticas/economicas/comercio/9227-pesquisa-mensal-de-comercio.html?=&t=o-que-e>>. Acesso em: 14 mai. 2020.

ÁREAS dos Municípios. IBGE, Diretoria de Geociências. Rio de Janeiro: IBGE, 2018. Disponível em: <<https://www.ibge.gov.br/geociencias/organizacao-do-territorio/estrutura-territorial/15761-areas-dos-municipios.html?=&t=downloads>>. Acesso em: 1 ago. 2019.

ARRANJOS Populacionais e concentrações urbanas no Brasil. 2 ed. Rio de Janeiro: IBGE, 2016. 167 p.

CENSO Demográfico 2010. Rio de Janeiro, IBGE, 2011.

ESTIMATIVAS da população. IBGE, Diretoria de Pesquisas. Rio de Janeiro: IBGE, 2018. Disponível em: <<https://www.ibge.gov.br/estatisticas/sociais/populacao/9103-estimativas-de-populacao.html?edicao=22367&t=resultados>>. Acesso em: 1 ago. 2019.

GESTÃO do território: 2014. IBGE, Coordenação de Geografia. Rio de Janeiro: IBGE, 2014. 118 p.

LIGAÇÕES Rodoviárias e Hidroviárias 2016. Rio de Janeiro: IBGE, 2017.

PRODUTO Interno Bruto dos Municípios 2019. IBGE, Coordenação de Contas Nacionais. Rio de Janeiro: IBGE, 2020. Disponível em: <<https://www.ibge.gov.br/estatisticas/economicas/contas-nacionais/9088-produto-interno-bruto-dos-municipios.html?=&t=sobre>>. Acesso em: 10 mai. 2020.

REGIÕES de influência das Cidades 2007. Rio de Janeiro: IBGE, 2008.

Anexo 1 – Questionário da pesquisa Regiões de Influência das Cidades – Módulo Principal – Questões relativas aos deslocamentos para comércio

O questionário completo é composto por 9 perguntas, das quais duas estão relacionadas a temática de comércio. .Estão reproduzidos aqui os itens de identificação e do tema comércio.

REGIC – Região de Influência das Cidades

Questionário da Pesquisa – Principal

Município:

Responsável pela coleta:

Questionário nº:

Telefone:

Questionário criado em:

Tipo de Informante:

Identificação do Informante

Nome:

Telefone:

Cargo/Posição:

Selecione um desses informantes, priorizando a ordem estabelecida:

- 1) Prefeitura
- 2) Agência dos Correios
- 3) Cartório
- 4) Fórum Municipal
- 5) Agência Bancária
- 6) Delegacia de Polícia
- 7) Igreja
- 8) Associações de Lojistas
- 9) Rádios Locais

1 - Quais são os municípios mais procurados pela população para compra de artigos de vestuário e calçados para *consumo próprio*?

UF	Município	Percentual
1º Lugar		
2º Lugar		
3º Lugar		
4º Lugar		
5º Lugar		
Outros		

2 - Quais são os municípios mais procurados pela população para compra de móveis, eletrodomésticos, aparelhos eletrônicos e de informática?

UF	Município	Percentual
1º Lugar		
2º Lugar		
3º Lugar		
4º Lugar		
5º Lugar		
Outros		

Anexo 2 - Composição dos Arranjos Populacionais considerados na pesquisa REGIC 2018

Região Norte

Rondônia

Candeias do Jamari Arranjo Populacional de Porto Velho/RO
Porto Velho Arranjo Populacional de Porto Velho/RO

Acre

Brasiléia Arranjo Populacional Internacional de Cobija/Bolívia - Brasiléia/Brasil
Epitaciolândia Arranjo Populacional Internacional de Cobija/Bolívia - Brasiléia/Brasil

Amazonas

Nhamundá Arranjo Populacional de Nhamundá/AM

Pará

Almeirim Arranjo Populacional de Laranjal do Jari/AP - Almeirim/PA
Ananindeua Arranjo Populacional de Belém/PA
Belém Arranjo Populacional de Belém/PA
Benevides Arranjo Populacional de Belém/PA
Faro Arranjo Populacional de Nhamundá/AM
Marituba Arranjo Populacional de Belém/PA
Salvaterra Arranjo Populacional de Soure - Salvaterra/PA
São Geraldo do Araguaia Arranjo Populacional de São Geraldo do Araguaia/PA
Soure Arranjo Populacional de Soure - Salvaterra/PA

Amapá

Laranjal do Jari Arranjo Populacional de Laranjal do Jari/AP - Almeirim/PA
Macapá Arranjo Populacional de Macapá/AP
Santana Arranjo Populacional de Macapá/AP
Vitória do Jari Arranjo Populacional de Laranjal do Jari/AP - Almeirim/PA

Tocantins

Aguiarnópolis Arranjo Populacional de Estreito/MA
Bom Jesus do Tocantins Arranjo Populacional de Pedro Afonso/TO
Filadélfia Arranjo Populacional de Carolina/MA
Miracema do Tocantins Arranjo Populacional de Miracema do Tocantins/TO
Pedro Afonso Arranjo Populacional de Pedro Afonso/TO
Tocantínia Arranjo Populacional de Miracema do Tocantins/TO
Tocantinópolis Arranjo Populacional de Tocantinópolis/TO - Porto Franco/MA
Tupirama Arranjo Populacional de Pedro Afonso/TO
Xambioá Arranjo Populacional de São Geraldo do Araguaia/PA

Região Nordeste

Maranhão

Alto Parnaíba Arranjo Populacional de Alto Parnaíba/MA - Santa Filomena/PI
Axixá Arranjo Populacional de Morros - Axixá/MA
Barão de Grajaú Arranjo Populacional de Floriano/PI
Benedito Leite Arranjo Populacional de Uruçuí/PI
Cachoeira Grande Arranjo Populacional de Presidente Juscelino - Cachoeira Grande/MA
Carolina Arranjo Populacional de Carolina/MA
Davinópolis Arranjo Populacional de Imperatriz/MA
Estreito Arranjo Populacional de Estreito/MA
Imperatriz Arranjo Populacional de Imperatriz/MA
Morros Arranjo Populacional de Morros - Axixá/MA
Paço do Lumiar Arranjo Populacional de São Luís/MA
Pedreiras Arranjo Populacional de Pedreiras/MA
Porto Franco Arranjo Populacional de Tocantinópolis/TO - Porto Franco/MA
Presidente Juscelino Arranjo Populacional de Presidente Juscelino - Cachoeira Grande/MA
Raposa Arranjo Populacional de São Luís/MA
Santa Helena Arranjo Populacional de Santa Helena - Turilândia/MA
São Francisco do Maranhão Arranjo Populacional de Amarante/PI - São Francisco do Maranhão/MA
Maranhão
São José de Ribamar Arranjo Populacional de São Luís/MA
São Luís Arranjo Populacional de São Luís/MA
Timon Arranjo Populacional de Teresina/PI
Trizidela do Vale Arranjo Populacional de Pedreiras/MA
Turilândia Arranjo Populacional de Santa Helena - Turilândia/MA

Piauí

Amarante Arranjo Populacional de Amarante/PI - São Francisco do Maranhão/MA
Angical do Piauí Arranjo Populacional de Angical do Piauí/PI
Floriano Arranjo Populacional de Floriano/PI
Geminiano Arranjo Populacional de Picos/PI
Marcolândia Arranjo Populacional de Aripina/PE
Picos Arranjo Populacional de Picos/PI
Santa Filomena Arranjo Populacional de Alto Parnaíba/MA - Santa Filomena/PI
Santo Antônio dos Milagres Arranjo Populacional de Angical do Piauí/PI
Teresina Arranjo Populacional de Teresina/PI
Uruçuí Arranjo Populacional de Uruçuí/PI

Ceará

Acarape Arranjo Populacional de Redenção - Acarape/CE
Aquiraz Arranjo Populacional de Fortaleza/CE
Barbalha Arranjo Populacional de Juazeiro do Norte/CE
Cariús Arranjo Populacional de Jucás - Cariús/CE

Caucaia	Arranjo Populacional de Fortaleza/CE
Crato	Arranjo Populacional de Juazeiro do Norte/CE
Eusébio	Arranjo Populacional de Fortaleza/CE
Forquilha	Arranjo Populacional de Sobral/CE
Fortaleza	Arranjo Populacional de Fortaleza/CE
Itaitinga	Arranjo Populacional de Fortaleza/CE
Juazeiro do Norte	Arranjo Populacional de Juazeiro do Norte/CE
Jucás	Arranjo Populacional de Jucás - Cariús/CE
Maracanaú	Arranjo Populacional de Fortaleza/CE
Maranguape	Arranjo Populacional de Fortaleza/CE
Pacatuba	Arranjo Populacional de Fortaleza/CE
Redenção	Arranjo Populacional de Redenção - Acarape/CE
Sobral	Arranjo Populacional de Sobral/CE
<i>Rio Grande do Norte</i>	
Caiçara do Norte	Arranjo Populacional de Caiçara do Norte/RN
Parnamirim	Arranjo Populacional de Natal/RN
Extremoz	Arranjo Populacional de Natal/RN
Macaíba	Arranjo Populacional de Natal/RN
Natal	Arranjo Populacional de Natal/RN
Nísia Floresta	Arranjo Populacional de São José de Mipibu - Nísia Floresta/RN
Santo Antônio	Arranjo Populacional de Santo Antônio/RN
São Bento do Norte	Arranjo Populacional de Caiçara do Norte/RN
São Gonçalo do Amarante	Arranjo Populacional de Natal/RN
São José de Mipibu	Arranjo Populacional de São José de Mipibu - Nísia Floresta/RN
Serrinha	Arranjo Populacional de Santo Antônio/RN
<i>Paraíba</i>	
Bananeiras	Arranjo Populacional de Solânea - Bananeiras/PB
Bayeux	Arranjo Populacional de João Pessoa/PB
Cabedelo	Arranjo Populacional de João Pessoa/PB
Caiçara	Arranjo Populacional de Caiçara - Logradouro/PB
Campina Grande	Arranjo Populacional de Campina Grande/PB
Conde	Arranjo Populacional de João Pessoa/PB
Cuité	Arranjo Populacional de Cuité - Nova Floresta/PB
Duas Estradas	Arranjo Populacional de Duas Estradas - Serra da Raiz/PB
Guarabira	Arranjo Populacional de Guarabira/PB
Jacaraú	Arranjo Populacional de Jacaraú/PB
João Pessoa	Arranjo Populacional de João Pessoa/PB
Juripiranga	Arranjo Populacional de Itambé/PE - Pedras de Fogo/PB
Lagoa Seca	Arranjo Populacional de Campina Grande/PB
Logradouro	Arranjo Populacional de Caiçara - Logradouro/PB
Lucena	Arranjo Populacional de João Pessoa/PB
Mamanguape	Arranjo Populacional de Mamanguape - Rio Tinto/PB
Massaranduba	Arranjo Populacional de Campina Grande/PB
Nova Floresta	Arranjo Populacional de Cuité - Nova Floresta/PB
Patos	Arranjo Populacional de Patos/PB
Pedras de Fogo	Arranjo Populacional de Itambé/PE - Pedras de Fogo/PB
Pilõesinhos	Arranjo Populacional de Guarabira/PB
Puxinanã	Arranjo Populacional de Campina Grande/PB
Queimadas	Arranjo Populacional de Campina Grande/PB
Quixabá	Arranjo Populacional de Patos/PB
Pedro Régis	Arranjo Populacional de Jacaraú/PB
Rio Tinto	Arranjo Populacional de Mamanguape - Rio Tinto/PB
Santa Rita	Arranjo Populacional de João Pessoa/PB
Serra da Raiz	Arranjo Populacional de Duas Estradas - Serra da Raiz/PB
Solânea	Arranjo Populacional de Solânea - Bananeiras/PB
<i>Pernambuco</i>	
Abreu e Lima	Arranjo Populacional do Recife/PE
Araçoiaba	Arranjo Populacional do Recife/PE
Araripina	Arranjo Populacional de Araripina/PE
Cabo de Santo Agostinho	Arranjo Populacional do Recife/PE
Caetés	Arranjo Populacional de Caetés - Capoeiras/PE
Camaragibe	Arranjo Populacional do Recife/PE
Camutanga	Arranjo Populacional de Itambé/PE - Pedras de Fogo/PB
Capoeiras	Arranjo Populacional de Caetés - Capoeiras/PE
Igarassu	Arranjo Populacional do Recife/PE
Ipojuca	Arranjo Populacional do Recife/PE
Ilha de Itamaracá	Arranjo Populacional do Recife/PE
Itambé	Arranjo Populacional de Itambé/PE - Pedras de Fogo/PB
Itapissuma	Arranjo Populacional do Recife/PE
Jaboatão dos Guararapes	Arranjo Populacional do Recife/PE
Moreno	Arranjo Populacional do Recife/PE
Olinda	Arranjo Populacional do Recife/PE
Paudalho	Arranjo Populacional do Recife/PE
Paulista	Arranjo Populacional do Recife/PE
Petrolina	Arranjo Populacional de Petrolina/PE - Juazeiro/BA
Recife	Arranjo Populacional do Recife/PE
São José da Coroa Grande	Arranjo Populacional de Maragogi/AL - São José da Coroa Grande/PE
São Lourenço da Mata	Arranjo Populacional do Recife/PE
<i>Alagoas</i>	
Barra de Santo Antônio	Arranjo Populacional de Maceió/AL
Coqueiro Seco	Arranjo Populacional de Maceió/AL

Maceió	Arranjo Populacional de Maceió/AL
Maragogi	Arranjo Populacional de Maragogi/AL - São José da Coroa Grande/PE
Marechal Deodoro	Arranjo Populacional de Maceió/AL
Messias	Arranjo Populacional de Maceió/AL
Paripueira	Arranjo Populacional de Maceió/AL
Penedo	Arranjo Populacional de Penedo/AL
Rio Largo	Arranjo Populacional de Maceió/AL
Santa Luzia do Norte	Arranjo Populacional de Maceió/AL
Satuba	Arranjo Populacional de Maceió/AL

Sergipe

Aracaju	Arranjo Populacional de Aracaju/SE
Barra dos Coqueiros	Arranjo Populacional de Aracaju/SE
Carmópolis	Arranjo Populacional de Aracaju/SE
Divina Pastora	Arranjo Populacional de Aracaju/SE
General Maynard	Arranjo Populacional de Aracaju/SE
Laranjeiras	Arranjo Populacional de Aracaju/SE
Maruim	Arranjo Populacional de Aracaju/SE
Neópolis	Arranjo Populacional de Penedo/AL
Nossa Senhora do Socorro	Arranjo Populacional de Aracaju/SE
Propriá	Arranjo Populacional de Propriá/SE
Riachuelo	Arranjo Populacional de Aracaju/SE
Rosário do Catete	Arranjo Populacional de Aracaju/SE
São Cristóvão	Arranjo Populacional de Aracaju/SE
Siriri	Arranjo Populacional de Aracaju/SE
Telha	Arranjo Populacional de Propriá/SE

Bahia

Aurelino Leal	Arranjo Populacional de Ubaitaba - Aurelino Leal/BA
Brejões	Arranjo Populacional de Brejões - Nova Itarana/BA
Cachoeira	Arranjo Populacional de Cachoeira - Muritiba - Governador Mangabeira/BA
Camaçari	Arranjo Populacional de Salvador/BA
Candeias	Arranjo Populacional de Salvador/BA
Conceição do Almeida	Arranjo Populacional de Conceição do Almeida - Sapeaçu/BA
Dias d'Ávila	Arranjo Populacional de Salvador/BA
Governador Mangabeira	Arranjo Populacional de Cachoeira - Muritiba - Governador Mangabeira/BA
Itaparica	Arranjo Populacional de Vera Cruz - Itaparica/BA
Juazeiro	Arranjo Populacional de Petrolina/PE - Juazeiro/BA
Lauro de Freitas	Arranjo Populacional de Salvador/BA
Madre de Deus	Arranjo Populacional de Salvador/BA
Mata de São João	Arranjo Populacional de Salvador/BA
Muritiba	Arranjo Populacional de Cachoeira - Muritiba - Governador Mangabeira/BA
Nova Itarana	Arranjo Populacional de Brejões - Nova Itarana/BA
Salvador	Arranjo Populacional de Salvador/BA
Santa Maria da Vitória	Arranjo Populacional de Santa Maria da Vitória/BA
São Félix	Arranjo Populacional de Cachoeira - Muritiba - Governador Mangabeira/BA
São Félix do Coribe	Arranjo Populacional de Santa Maria da Vitória/BA
São Francisco do Conde	Arranjo Populacional de Salvador/BA
São Sebastião do Passé	Arranjo Populacional de Salvador/BA
Sapeaçu	Arranjo Populacional de Conceição do Almeida - Sapeaçu/BA
Simões Filho	Arranjo Populacional de Salvador/BA
Ubaitaba	Arranjo Populacional de Ubaitaba - Aurelino Leal/BA
Vera Cruz	Arranjo Populacional de Vera Cruz - Itaparica/BA

Região Sudeste

Minas Gerais

Além Paraíba	Arranjo Populacional de Além Paraíba/MG - Sapucaia/RJ
Alfredo Vasconcelos	Arranjo Populacional de Barbacena/MG
Antônio Carlos	Arranjo Populacional de Barbacena/MG
Araporã	Arranjo Populacional de Itumbiara/GO
Araxá	Arranjo Populacional de Araxá/MG
Baependi	Arranjo Populacional de Caxambu - Baependi/MG
Barbacena	Arranjo Populacional de Barbacena/MG
Bela Vista de Minas	Arranjo Populacional de João Monlevade/MG
Belo Horizonte	Arranjo Populacional de Belo Horizonte/MG
Belo Oriente	Arranjo Populacional de Ipatinga/MG
Betim	Arranjo Populacional de Belo Horizonte/MG
Bicas	Arranjo Populacional de Bicas/MG
Brumadinho	Arranjo Populacional de Belo Horizonte/MG
Bugre	Arranjo Populacional de Ipatinga/MG
Buritizero	Arranjo Populacional de Pirapora - Buritizero/MG
Caetanópolis	Arranjo Populacional de Paraopeba/MG
Caeté	Arranjo Populacional de Belo Horizonte/MG
Cajuri	Arranjo Populacional de Viçosa/MG
Cambuí	Arranjo Populacional de Cambuí/MG
Capim Branco	Arranjo Populacional de Matozinhos/MG
Carai	Arranjo Populacional de Carai/MG
Catuji	Arranjo Populacional de Carai/MG
Caxambu	Arranjo Populacional de Caxambu - Baependi/MG
Chácara	Arranjo Populacional de Juiz de Fora/MG

Chiador	Arranjo Populacional de Três Rios - Paraíba do Sul/RJ
Claraval	Arranjo Populacional de Franca/SP
Conceição do Pará	Arranjo Populacional de Pitangui/MG
Confins	Arranjo Populacional de Belo Horizonte/MG
Congonhas	Arranjo Populacional de Conselheiro Lafaiete/MG
Conselheiro Lafaiete	Arranjo Populacional de Conselheiro Lafaiete/MG
Contagem	Arranjo Populacional de Belo Horizonte/MG
Coronel Fabriciano	Arranjo Populacional de Ipatinga/MG
Coronel Xavier Chaves	Arranjo Populacional de São João del Rei/MG
Córrego do Bom Jesus	Arranjo Populacional de Cambuí/MG
Curvelo	Arranjo Populacional de Curvelo/MG
Delta	Arranjo Populacional de Igarapava/SP
Esmeraldas	Arranjo Populacional de Belo Horizonte/MG
Ewbank da Câmara	Arranjo Populacional de Juiz de Fora/MG
Fortaleza de Minas	Arranjo Populacional de Passos/SP
Guarará	Arranjo Populacional de Bicas/MG
Ibirité	Arranjo Populacional de Belo Horizonte/MG
Igarapé	Arranjo Populacional de Belo Horizonte/MG
Ijaci	Arranjo Populacional de Lavras/MG
Inhaúma	Arranjo Populacional de Sete Lagoas/MG
Inimutaba	Arranjo Populacional de Curvelo/MG
Ipaba	Arranjo Populacional de Ipatinga/MG
Ipatinga	Arranjo Populacional de Ipatinga/MG
Itajubá	Arranjo Populacional de Itajubá/MG
Itatiaiuçu	Arranjo Populacional de Itaúna/MG
Itaúna	Arranjo Populacional de Itaúna/MG
Itumirim	Arranjo Populacional de Lavras/MG
Jaguaraçu	Arranjo Populacional de Ipatinga/MG
Janaúba	Arranjo Populacional de Janaúba/MG
Japaraíba	Arranjo Populacional de Lagoa da Prata/MG
Jeceaba	Arranjo Populacional de Conselheiro Lafaiete/MG
João Monlevade	Arranjo Populacional de João Monlevade/MG
Juatuba	Arranjo Populacional de Belo Horizonte/MG
Juiz de Fora	Arranjo Populacional de Juiz de Fora/MG
Lagoa da Prata	Arranjo Populacional de Lagoa da Prata/MG
Lagoa Santa	Arranjo Populacional de Belo Horizonte/MG
Lavras	Arranjo Populacional de Lavras/MG
Leandro Ferreira	Arranjo Populacional de Nova Serrana/MG
Mário Campos	Arranjo Populacional de Belo Horizonte/MG
Marliéria	Arranjo Populacional de Ipatinga/MG
Matias Barbosa	Arranjo Populacional de Juiz de Fora/MG
Matozinhos	Arranjo Populacional de Matozinhos/MG
Naque	Arranjo Populacional de Ipatinga/MG
Nova Lima	Arranjo Populacional de Belo Horizonte/MG
Nova Porteirinha	Arranjo Populacional de Janaúba/MG
Nova Serrana	Arranjo Populacional de Nova Serrana/MG
Oratórios	Arranjo Populacional de Ponte Nova/MG
Ouro Branco	Arranjo Populacional de Conselheiro Lafaiete/MG
Paraopeba	Arranjo Populacional de Paraopeba/MG
Passos	Arranjo Populacional de Passos/SP
Pedro Leopoldo	Arranjo Populacional de Belo Horizonte/MG
Piranguçu	Arranjo Populacional de Itajubá/MG
Piranguinho	Arranjo Populacional de Itajubá/MG
Pirapetinga	Arranjo Populacional de Santo Antônio de Pádua/RJ
Pirapora	Arranjo Populacional de Pirapora - Buritizeiro/MG
Pitangui	Arranjo Populacional de Pitangui/MG
Planura	Arranjo Populacional de Planura/MG - Colômbia/SP
Ponte Nova	Arranjo Populacional de Ponte Nova/MG
Pouso Alto	Arranjo Populacional de Pouso Alto/MG
Prudente de Morais	Arranjo Populacional de Sete Lagoas/MG
Queluzito	Arranjo Populacional de Conselheiro Lafaiete/MG
Raposos	Arranjo Populacional de Belo Horizonte/MG
Ribeirão das Neves	Arranjo Populacional de Belo Horizonte/MG
Ribeirão Vermelho	Arranjo Populacional de Lavras/MG
Rio Acima	Arranjo Populacional de Belo Horizonte/MG
Rio Preto	Arranjo Populacional de Valença/RJ
Rodeiro	Arranjo Populacional de Ubá/MG
Sabará	Arranjo Populacional de Belo Horizonte/MG
Santa Cruz de Minas	Arranjo Populacional de São João del Rei/MG
Santa Luzia	Arranjo Populacional de Belo Horizonte/MG
Santana do Deserto	Arranjo Populacional de Três Rios - Paraíba do Sul/RJ
Santana do Paraíso	Arranjo Populacional de Ipatinga/MG
São Brás do Suaçuí	Arranjo Populacional de Conselheiro Lafaiete/MG
São João del Rei	Arranjo Populacional de São João del Rei/MG
São Joaquim de Bicas	Arranjo Populacional de Belo Horizonte/MG
São José da Lapa	Arranjo Populacional de Belo Horizonte/MG
São José do Alegre	Arranjo Populacional de Itajubá/MG
São Lourenço	Arranjo Populacional de São Lourenço/MG
São Sebastião do Rio Verde	Arranjo Populacional de Pouso Alto/MG
Sarzedo	Arranjo Populacional de Belo Horizonte/MG
Seritinga	Arranjo Populacional de Serranos - Seritinga/MG
Serranos	Arranjo Populacional de Serranos - Seritinga/MG

Sete Lagoas	Arranjo Populacional de Sete Lagoas/MG
Simão Pereira	Arranjo Populacional de Juiz de Fora/MG
Soledade de Minas	Arranjo Populacional de São Lourenço/MG
Tapira	Arranjo Populacional de Araxá/MG
Timóteo	Arranjo Populacional de Ipatinga/MG
Tiradentes	Arranjo Populacional de São João del Rei/MG
Ubá	Arranjo Populacional de Ubá/MG
Vespasiano	Arranjo Populacional de Belo Horizonte/MG
Viçosa	Arranjo Populacional de Viçosa/MG
Wenceslau Braz	Arranjo Populacional de Itajubá/MG
<i>Espírito Santo</i>	
Bom Jesus do Norte	Arranjo Populacional de Bom Jesus do Itabapoana/RJ
Cariacica	Arranjo Populacional de Vitória/ES
Fundão	Arranjo Populacional de Vitória/ES
Mucurici	Arranjo Populacional de Ponto Belo - Mucurici/ES
Ponto Belo	Arranjo Populacional de Ponto Belo - Mucurici/ES
Serra	Arranjo Populacional de Vitória/ES
Viana	Arranjo Populacional de Vitória/ES
Vila Velha	Arranjo Populacional de Vitória/ES
Vitória	Arranjo Populacional de Vitória/ES
<i>Rio de Janeiro</i>	
Aperibé	Arranjo Populacional de Itaocara/RJ
Araruama	Arranjo Populacional de Araruama/RJ
Areal	Arranjo Populacional de Petrópolis/RJ
Armação dos Búzios	Arranjo Populacional de Cabo Frio/RJ
Arraial do Cabo	Arranjo Populacional de Cabo Frio/RJ
Barra Mansa	Arranjo Populacional de Volta Redonda - Barra Mansa/RJ
Belford Roxo	Arranjo Populacional do Rio de Janeiro/RJ
Bom Jesus do Itabapoana	Arranjo Populacional de Bom Jesus do Itabapoana/RJ
Cabo Frio	Arranjo Populacional de Cabo Frio/RJ
Carapebus	Arranjo Populacional de Macaé - Rio das Ostras/RJ
Comendador Levy	Arranjo Populacional de Três Rios - Paraíba do Sul/RJ
Gasparian	
Campos dos Goytacazes	Arranjo Populacional de Campos dos Goytacazes/RJ
Cantagalo	Arranjo Populacional de Cordeiro - Cantagalo/RJ
Casimiro de Abreu	Arranjo Populacional de Macaé - Rio das Ostras/RJ
Conceição de Macabu	Arranjo Populacional de Macaé - Rio das Ostras/RJ
Cordeiro	Arranjo Populacional de Cordeiro - Cantagalo/RJ
Duque de Caxias	Arranjo Populacional do Rio de Janeiro/RJ
Engenheiro Paulo de Frontin	Arranjo Populacional de Mendes - Engenheiro Paulo de Frontin/RJ
Guapimirim	Arranjo Populacional do Rio de Janeiro/RJ
Iguaba Grande	Arranjo Populacional de Araruama/RJ
Itaboraí	Arranjo Populacional do Rio de Janeiro/RJ
Itaguaí	Arranjo Populacional do Rio de Janeiro/RJ
Itaocara	Arranjo Populacional de Itaocara/RJ
Itatiaia	Arranjo Populacional de Resende/RJ
Japeri	Arranjo Populacional do Rio de Janeiro/RJ
Macaé	Arranjo Populacional de Macaé - Rio das Ostras/RJ
Magé	Arranjo Populacional do Rio de Janeiro/RJ
Mangaratiba	Arranjo Populacional do Rio de Janeiro/RJ
Maricá	Arranjo Populacional do Rio de Janeiro/RJ
Mendes	Arranjo Populacional de Mendes - Engenheiro Paulo de Frontin/RJ
Mesquita	Arranjo Populacional do Rio de Janeiro/RJ
Miguel Pereira	Arranjo Populacional de Paty do Alferes - Miguel Pereira/RJ
Nilópolis	Arranjo Populacional do Rio de Janeiro/RJ
Niterói	Arranjo Populacional do Rio de Janeiro/RJ
Nova Iguaçu	Arranjo Populacional do Rio de Janeiro/RJ
Paracambi	Arranjo Populacional do Rio de Janeiro/RJ
Paraíba do Sul	Arranjo Populacional de Três Rios - Paraíba do Sul/RJ
Paty do Alferes	Arranjo Populacional de Paty do Alferes - Miguel Pereira/RJ
Petrópolis	Arranjo Populacional de Petrópolis/RJ
Pinheiral	Arranjo Populacional de Volta Redonda - Barra Mansa/RJ
Porto Real	Arranjo Populacional de Resende/RJ
Quatis	Arranjo Populacional de Resende/RJ
Queimados	Arranjo Populacional do Rio de Janeiro/RJ
Resende	Arranjo Populacional de Resende/RJ
Rio das Ostras	Arranjo Populacional de Macaé - Rio das Ostras/RJ
Rio de Janeiro	Arranjo Populacional do Rio de Janeiro/RJ
Santo Antônio de Pádua	Arranjo Populacional de Santo Antônio de Pádua/RJ
São Gonçalo	Arranjo Populacional do Rio de Janeiro/RJ
São João da Barra	Arranjo Populacional de Campos dos Goytacazes/RJ
São João de Meriti	Arranjo Populacional do Rio de Janeiro/RJ
São Pedro da Aldeia	Arranjo Populacional de Cabo Frio/RJ
Sapucaia	Arranjo Populacional de Além Paraíba/MG - Sapucaia/RJ
Saquarema	Arranjo Populacional do Rio de Janeiro/RJ
Seropédica	Arranjo Populacional do Rio de Janeiro/RJ
Tanguá	Arranjo Populacional do Rio de Janeiro/RJ
Três Rios	Arranjo Populacional de Três Rios - Paraíba do Sul/RJ
Valença	Arranjo Populacional de Valença/RJ
Volta Redonda	Arranjo Populacional de Volta Redonda - Barra Mansa/RJ

São Paulo	
Adamantina	Arranjo Populacional de Adamantina - Lucélia/SP
Águas da Prata	Arranjo Populacional de São João da Boa Vista/SP
Águas de Lindóia	Arranjo Populacional de Águas de Lindóia/SP
Águas de São Pedro	Arranjo Populacional de São Pedro/SP
Alambari	Arranjo Populacional de Itapetininga/SP
Alfredo Marcondes	Arranjo Populacional de Presidente Prudente/SP
Alumínio	Arranjo Populacional de Sorocaba/SP
Álvares Florence	Arranjo Populacional de Votuporanga/SP
Álvares Machado	Arranjo Populacional de Presidente Prudente/SP
Americana	Arranjo Populacional de Americana - Santa Bárbara d'Oeste/SP
Américo Brasiliense	Arranjo Populacional de Araraquara/SP
Amparo	Arranjo Populacional de Amparo/SP
Anhumas	Arranjo Populacional de Presidente Prudente/SP
Aparecida	Arranjo Populacional de Guaratinguetá/SP
Araçoiaba da Serra	Arranjo Populacional de Sorocaba/SP
Aramina	Arranjo Populacional de Igarapava/SP
Araraquara	Arranjo Populacional de Araraquara/SP
Arco-Íris	Arranjo Populacional de Tupã/SP
Ariranha	Arranjo Populacional de Santa Adélia - Palmares Paulista - Ariranha/SP
Artur Nogueira	Arranjo Populacional de Artur Nogueira/SP
Arujá	Arranjo Populacional de São Paulo/SP
Atibaia	Arranjo Populacional de Atibaia/SP
Bady Bassitt	Arranjo Populacional de São José do Rio Preto/SP
Balbinos	Arranjo Populacional de Pirajui/SP
Bálsamo	Arranjo Populacional de São José do Rio Preto/SP
Barra Bonita	Arranjo Populacional de Barra Bonita - Igarapu do Tietê/SP
Barueri	Arranjo Populacional de São Paulo/SP
Bauru	Arranjo Populacional de Bauru/SP
Bento de Abreu	Arranjo Populacional de Valparaíso/SP
Birigui	Arranjo Populacional de Birigui/SP
Biritiba-Mirim	Arranjo Populacional de São Paulo/SP
Boituva	Arranjo Populacional de Boituva - Iperó/SP
Bom Jesus dos Perdões	Arranjo Populacional de Atibaia/SP
Borá	Arranjo Populacional de Paraguaçu Paulista/SP
Braúna	Arranjo Populacional de Birigui/SP
Brejo Alegre	Arranjo Populacional de Birigui/SP
Brodowski	Arranjo Populacional de Ribeirão Preto/SP
Cabreúva	Arranjo Populacional de Jundiá/SP
Caçapava	Arranjo Populacional de São José dos Campos/SP
Caiabu	Arranjo Populacional de Presidente Prudente/SP
Caieiras	Arranjo Populacional de São Paulo/SP
Caiuá	Arranjo Populacional de Presidente Venceslau/SP
Cajamar	Arranjo Populacional de São Paulo/SP
Campinas	Arranjo Populacional de Campinas/SP
Campo Limpo Paulista	Arranjo Populacional de Jundiá/SP
Canas	Arranjo Populacional de Lorena/SP
Canitar	Arranjo Populacional de Ourinhos/SP
Capão Bonito	Arranjo Populacional de Capão Bonito/SP
Capivari	Arranjo Populacional de Capivari/SP
Caraguatatuba	Arranjo Populacional de Caraguatatuba - Ubatuba - São Sebastião/SP
Carapicuíba	Arranjo Populacional de São Paulo/SP
Catanduva	Arranjo Populacional de Catanduva/SP
Catiguá	Arranjo Populacional de Catanduva/SP
Cedral	Arranjo Populacional de São José do Rio Preto/SP
Cerquilha	Arranjo Populacional de Cerquilha - Tietê/SP
Charqueada	Arranjo Populacional de Piracicaba/SP
Colômbia	Arranjo Populacional de Planura/MG - Colômbia/SP
Coroados	Arranjo Populacional de Birigui/SP
Cosmópolis	Arranjo Populacional de Campinas/SP
Cotia	Arranjo Populacional de São Paulo/SP
Cravinhos	Arranjo Populacional de Ribeirão Preto/SP
Cristais Paulista	Arranjo Populacional de Franca/SP
Cruzeiro	Arranjo Populacional de Cruzeiro/SP
Cubatão	Arranjo Populacional da Baixada Santista/SP
Diadema	Arranjo Populacional de São Paulo/SP
Dirce Reis	Arranjo Populacional de Jales/SP
Dobrada	Arranjo Populacional de Matão/SP
Elisiário	Arranjo Populacional de Catanduva/SP
Embaúba	Arranjo Populacional de Catanduva/SP
Embu	Arranjo Populacional de São Paulo/SP
Embu-Guaçu	Arranjo Populacional de São Paulo/SP
Emilianópolis	Arranjo Populacional de Presidente Prudente/SP
Estiva Gerbi	Arranjo Populacional de Mogi Guaçu - Mogi Mirim/SP
Estrela do Norte	Arranjo Populacional de Presidente Prudente/SP
Fernandópolis	Arranjo Populacional de Fernandópolis/SP
Ferraz de Vasconcelos	Arranjo Populacional de São Paulo/SP
Franca	Arranjo Populacional de Franca/SP
Francisco Morato	Arranjo Populacional de São Paulo/SP
Franco da Rocha	Arranjo Populacional de São Paulo/SP
Gastão Vidigal	Arranjo Populacional de Gastão Vidigal - Monções/SP
Gavião Peixoto	Arranjo Populacional de Araraquara/SP
Guapiaçu	Arranjo Populacional de São José do Rio Preto/SP

Guaratinguetá	Arranjo Populacional de Guaratinguetá/SP
Guariba	Arranjo Populacional de Guariba/SP
Guarujá	Arranjo Populacional da Baixada Santista/SP
Guarulhos	Arranjo Populacional de São Paulo/SP
Holambra	Arranjo Populacional de Artur Nogueira/SP
Hortolândia	Arranjo Populacional de Campinas/SP
Ibaté	Arranjo Populacional de São Carlos/SP
Igaraçu do Tietê	Arranjo Populacional de Barra Bonita - Igaraçu do Tietê/SP
Igarapava	Arranjo Populacional de Igarapava/SP
Iguape	Arranjo Populacional de Iguape/SP
Ilha Comprida	Arranjo Populacional de Iguape/SP
Ilhabela	Arranjo Populacional de Caraguatatuba - Ubatuba - São Sebastião/SP
Indiana	Arranjo Populacional de Presidente Prudente/SP
Inúbia Paulista	Arranjo Populacional de Adamantina - Lucélia/SP
Iperó	Arranjo Populacional de Boituva - Iperó/SP
Ipeúna	Arranjo Populacional de Rio Claro/SP
Ipirá	Arranjo Populacional de São José do Rio Preto/SP
Iracemápolis	Arranjo Populacional de Limeira/SP
Itanhaém	Arranjo Populacional da Baixada Santista/SP
Itapeverica da Serra	Arranjo Populacional de São Paulo/SP
Itapetininga	Arranjo Populacional de Itapetininga/SP
Itapevi	Arranjo Populacional de São Paulo/SP
Itaquaquecetuba	Arranjo Populacional de São Paulo/SP
Itirapuí	Arranjo Populacional de Franca/SP
Itu	Arranjo Populacional de Itu - Salto/SP
Itupeva	Arranjo Populacional de Jundiaí/SP
Jacareí	Arranjo Populacional de São José dos Campos/SP
Jaci	Arranjo Populacional de São José do Rio Preto/SP
Jales	Arranjo Populacional de Jales/SP
Jambeiro	Arranjo Populacional de São José dos Campos/SP
Jandira	Arranjo Populacional de São Paulo/SP
Jardinópolis	Arranjo Populacional de Ribeirão Preto/SP
Jarinu	Arranjo Populacional de Jundiaí/SP
Jundiaí	Arranjo Populacional de Jundiaí/SP
Lavrinhas	Arranjo Populacional de Cruzeiro/SP
Leme	Arranjo Populacional de Leme/SP
Limeira	Arranjo Populacional de Limeira/SP
Lindóia	Arranjo Populacional de Águas de Lindóia/SP
Lorena	Arranjo Populacional de Lorena/SP
Louveira	Arranjo Populacional de Jundiaí/SP
Lucélia	Arranjo Populacional de Adamantina - Lucélia/SP
Macedônia	Arranjo Populacional de Fernandópolis/SP
Mairinque	Arranjo Populacional de São Roque - Mairinque/SP
Mairiporã	Arranjo Populacional de São Paulo/SP
Marapoama	Arranjo Populacional de Catanduva/SP
Mariápolis	Arranjo Populacional de Adamantina - Lucélia/SP
Marília	Arranjo Populacional de Marília/SP
Matão	Arranjo Populacional de Matão/SP
Mauá	Arranjo Populacional de São Paulo/SP
Mirassol	Arranjo Populacional de São José do Rio Preto/SP
Mirassolândia	Arranjo Populacional de São José do Rio Preto/SP
Mogi das Cruzes	Arranjo Populacional de São Paulo/SP
Mogi Guaçu	Arranjo Populacional de Mogi Guaçu - Mogi Mirim/SP
Mogi Mirim	Arranjo Populacional de Mogi Guaçu - Mogi Mirim/SP
Monções	Arranjo Populacional de Gastão Vidigal - Monções/SP
Mongaguá	Arranjo Populacional da Baixada Santista/SP
Monte Alegre do Sul	Arranjo Populacional de Amparo/SP
Monte Mor	Arranjo Populacional de Campinas/SP
Monteiro Lobato	Arranjo Populacional de São José dos Campos/SP
Narandiba	Arranjo Populacional de Presidente Prudente/SP
Neves Paulista	Arranjo Populacional de São José do Rio Preto/SP
Nova Aliança	Arranjo Populacional de São José do Rio Preto/SP
Nova Granada	Arranjo Populacional de Nova Granada/SP
Nova Guataporanga	Arranjo Populacional de Tupi Paulista/SP
Nova Luzitânia	Arranjo Populacional de Santo Antônio do Aracanguá/SP
Nova Odessa	Arranjo Populacional de Americana - Santa Bárbara d'Oeste/SP
Novais	Arranjo Populacional de Catanduva/SP
Onda Verde	Arranjo Populacional de Nova Granada/SP
Oriente	Arranjo Populacional de Marília/SP
Orindiúva	Arranjo Populacional de Paulo de Faria - Orindiúva/SP
Osasco	Arranjo Populacional de São Paulo/SP
Ourinhos	Arranjo Populacional de Ourinhos/SP
Palmares Paulista	Arranjo Populacional de Santa Adélia - Palmares Paulista - Ariranha/SP
Paraguaçu Paulista	Arranjo Populacional de Paraguaçu Paulista/SP
Parisi	Arranjo Populacional de Votuporanga/SP
Patrocínio Paulista	Arranjo Populacional de Franca/SP
Paulínia	Arranjo Populacional de Campinas/SP
Paulo de Faria	Arranjo Populacional de Paulo de Faria - Orindiúva/SP
Pedranópolis	Arranjo Populacional de Fernandópolis/SP
Pindamonhangaba	Arranjo Populacional de São José dos Campos/SP
Pindorama	Arranjo Populacional de Catanduva/SP
Piracicaba	Arranjo Populacional de Piracicaba/SP
Pirajuí	Arranjo Populacional de Pirajuí/SP

Pirapora do Bom Jesus	Arranjo Populacional de São Paulo/SP
Pirapozinho	Arranjo Populacional de Presidente Prudente/SP
Piratininga	Arranjo Populacional de Bauru/SP
Poá	Arranjo Populacional de São Paulo/SP
Pompéia	Arranjo Populacional de Pompéia/SP
Pontes Gestal	Arranjo Populacional de Riolândia/SP
Potim	Arranjo Populacional de Guaratinguetá/SP
Pracinha	Arranjo Populacional de Adamantina - Lucélia/SP
Praia Grande	Arranjo Populacional da Baixada Santista/SP
Presidente Bernardes	Arranjo Populacional de Presidente Prudente/SP
Presidente Prudente	Arranjo Populacional de Presidente Prudente/SP
Presidente Venceslau	Arranjo Populacional de Presidente Venceslau/SP
Queiroz	Arranjo Populacional de Tupã/SP
Quintana	Arranjo Populacional de Pompéia/SP
Rafard	Arranjo Populacional de Capivari/SP
Redenção da Serra	Arranjo Populacional de São José dos Campos/SP
Regente Feijó	Arranjo Populacional de Presidente Prudente/SP
Restinga	Arranjo Populacional de Franca/SP
Ribeira	Arranjo Populacional de Adrianópolis/PR - Ribeira/SP
Ribeirão Corrente	Arranjo Populacional de Franca/SP
Ribeirão Grande	Arranjo Populacional de Capão Bonito/SP
Ribeirão Pires	Arranjo Populacional de São Paulo/SP
Ribeirão Preto	Arranjo Populacional de Ribeirão Preto/SP
Rincão	Arranjo Populacional de Araraquara/SP
Rio Claro	Arranjo Populacional de Rio Claro/SP
Rio das Pedras	Arranjo Populacional de Piracicaba/SP
Rio Grande da Serra	Arranjo Populacional de São Paulo/SP
Riolândia	Arranjo Populacional de Riolândia/SP
Roseira	Arranjo Populacional de Guaratinguetá/SP
Rubinéia	Arranjo Populacional de Santa Fé do Sul/SP
Salesópolis	Arranjo Populacional de São Paulo/SP
Saltinho	Arranjo Populacional de Piracicaba/SP
Salto	Arranjo Populacional de Itu - Salto/SP
Salto de Pirapora	Arranjo Populacional de Sorocaba/SP
Santa Adélia	Arranjo Populacional de Santa Adélia - Palmares Paulista - Ariranha/SP
Santa Bárbara d'Oeste	Arranjo Populacional de Americana - Santa Bárbara d'Oeste/SP
Santa Branca	Arranjo Populacional de São José dos Campos/SP
Santa Clara d'Oeste	Arranjo Populacional de Santa Fé do Sul/SP
Santa Cruz da Conceição	Arranjo Populacional de Leme/SP
Santa Cruz da Esperança	Arranjo Populacional de Ribeirão Preto/SP
Santa Ernestina	Arranjo Populacional de Guariba/SP
Santa Fé do Sul	Arranjo Populacional de Santa Fé do Sul/SP
Santa Gertrudes	Arranjo Populacional de Rio Claro/SP
Santa Isabel	Arranjo Populacional de São Paulo/SP
Santa Lúcia	Arranjo Populacional de Araraquara/SP
Santa Rita d'Oeste	Arranjo Populacional de Santa Fé do Sul/SP
Santana da Ponte Pensa	Arranjo Populacional de Santa Fé do Sul/SP
Santana de Parnaíba	Arranjo Populacional de São Paulo/SP
Santo André	Arranjo Populacional de São Paulo/SP
Santo Antônio do Aracanguá	Arranjo Populacional de Santo Antônio do Aracanguá/SP
Aracanguá	
Santo Expedito	Arranjo Populacional de Presidente Prudente/SP
Santos	Arranjo Populacional da Baixada Santista/SP
São Bernardo do Campo	Arranjo Populacional de São Paulo/SP
São Caetano do Sul	Arranjo Populacional de São Paulo/SP
São Carlos	Arranjo Populacional de São Carlos/SP
São João da Boa Vista	Arranjo Populacional de São João da Boa Vista/SP
São José do Rio Preto	Arranjo Populacional de São José do Rio Preto/SP
São José dos Campos	Arranjo Populacional de São José dos Campos/SP
São Lourenço da Serra	Arranjo Populacional de São Paulo/SP
São Paulo	Arranjo Populacional de São Paulo/SP
São Pedro	Arranjo Populacional de São Pedro/SP
São Roque	Arranjo Populacional de São Roque - Mairinque/SP
São Sebastião	Arranjo Populacional de Caraguatatuba - Ubatuba - São Sebastião/SP
São Vicente	Arranjo Populacional da Baixada Santista/SP
Sebastianópolis do Sul	Arranjo Populacional de Votuporanga/SP
Serra Azul	Arranjo Populacional de Ribeirão Preto/SP
Serrana	Arranjo Populacional de Ribeirão Preto/SP
Sorocaba	Arranjo Populacional de Sorocaba/SP
Sumaré	Arranjo Populacional de Campinas/SP
Suzano	Arranjo Populacional de São Paulo/SP
Taboão da Serra	Arranjo Populacional de São Paulo/SP
Taciba	Arranjo Populacional de Presidente Prudente/SP
Tarabai	Arranjo Populacional de Presidente Prudente/SP
Taubaté	Arranjo Populacional de São José dos Campos/SP
Tietê	Arranjo Populacional de Cerquillo - Tietê/SP
Tremembé	Arranjo Populacional de São José dos Campos/SP
Três Fronteiras	Arranjo Populacional de Santa Fé do Sul/SP
Tupã	Arranjo Populacional de Tupã/SP
Tupi Paulista	Arranjo Populacional de Tupi Paulista/SP
Ubatuba	Arranjo Populacional de Caraguatatuba - Ubatuba - São Sebastião/SP
Uchoa	Arranjo Populacional de São José do Rio Preto/SP
Valinhos	Arranjo Populacional de Campinas/SP

Valparaíso	Arranjo Populacional de Valparaíso/SP
Vargem Grande Paulista	Arranjo Populacional de São Paulo/SP
Várzea Paulista	Arranjo Populacional de Jundiaí/SP
Vera Cruz	Arranjo Populacional de Marília/SP
Vinhedo	Arranjo Populacional de Campinas/SP
Vitória Brasil	Arranjo Populacional de Jales/SP
Votorantim	Arranjo Populacional de Sorocaba/SP
Votuporanga	Arranjo Populacional de Votuporanga/SP
Região Sul	
Paraná	
Adrianópolis	Arranjo Populacional de Adrianópolis/PR - Ribeira/SP
Almirante Tamandaré	Arranjo Populacional de Curitiba/PR
Araucária	Arranjo Populacional de Curitiba/PR
Balsa Nova	Arranjo Populacional de Curitiba/PR
Barracão	Arranjo Populacional Internacional de Dionísio Cerqueira-Barracão/Brasil - Bernardo de Irigoyen/Argentina
Bocaiúva do Sul	
Cambé	Arranjo Populacional de Curitiba/PR
Cambira	Arranjo Populacional de Jandaia do Sul/PR
Campina Grande do Sul	Arranjo Populacional de Curitiba/PR
Campo Largo	Arranjo Populacional de Curitiba/PR
Campo Magro	Arranjo Populacional de Curitiba/PR
Carambeí	Arranjo Populacional de Ponta Grossa/PR
Cascavel	Arranjo Populacional de Cascavel/PR
Colombo	Arranjo Populacional de Curitiba/PR
Colorado	Arranjo Populacional de Colorado/PR
Contenda	Arranjo Populacional de Curitiba/PR
Cruzeiro do Sul	Arranjo Populacional de Paranacity/PR
Curitiba	Arranjo Populacional de Curitiba/PR
Fazenda Rio Grande	Arranjo Populacional de Curitiba/PR
Floresta	Arranjo Populacional de Maringá/PR
Foz do Iguaçu	Arranjo Populacional Internacional de Foz do Iguaçu/Brasil - Ciudad del Este/Paraguai
Ibiporã	
Iguaçu	Arranjo Populacional de Londrina/PR
Itambé	Arranjo Populacional de Maringá/PR
Itaperuçu	Arranjo Populacional de Curitiba/PR
Jandaia do Sul	Arranjo Populacional de Jandaia do Sul/PR
Jataizinho	Arranjo Populacional de Londrina/PR
Londrina	Arranjo Populacional de Londrina/PR
Mandaguçu	Arranjo Populacional de Maringá/PR
Mandirituba	Arranjo Populacional de Curitiba/PR
Maria Helena	Arranjo Populacional de Umuarama/PR
Marialva	Arranjo Populacional de Maringá/PR
Marilena	Arranjo Populacional de Nova Londrina - Marilena/PR
Maringá	Arranjo Populacional de Maringá/PR
Matinhos	Arranjo Populacional de Matinhos - Pontal do Paraná/PR
Nossa Senhora das Graças	Arranjo Populacional de Colorado/PR
Nova Aliança do Ivaí	Arranjo Populacional de Paranavaí/PR
Nova América da Colina	Arranjo Populacional de São Sebastião da Amoreira/PR
Nova Londrina	Arranjo Populacional de Nova Londrina - Marilena/PR
Ourizona	Arranjo Populacional de Maringá/PR
Ouro Verde do Oeste	Arranjo Populacional de Toledo/PR
Paçandu	Arranjo Populacional de Maringá/PR
Paranacity	Arranjo Populacional de Paranacity/PR
Paranavaí	Arranjo Populacional de Paranavaí/PR
Pato Branco	Arranjo Populacional de Pato Branco/PR
Pinhais	Arranjo Populacional de Curitiba/PR
Piraquara	Arranjo Populacional de Curitiba/PR
Ponta Grossa	Arranjo Populacional de Ponta Grossa/PR
Pontal do Paraná	Arranjo Populacional de Matinhos - Pontal do Paraná/PR
Pranchita	Arranjo Populacional Internacional de Santo Antônio do Sudoeste/Brasil
Presidente Castelo Branco	Arranjo Populacional de Maringá/PR
Quatro Barras	Arranjo Populacional de Curitiba/PR
Rio Branco do Sul	Arranjo Populacional de Curitiba/PR
Rio Negro	Arranjo Populacional de Mafra/SC - Rio Negro/PR
Santa Tereza do Oeste	Arranjo Populacional de Cascavel/PR
Santa Terezinha de Itaipu	Arranjo Populacional Internacional de Foz do Iguaçu/Brasil - Ciudad del Este/Paraguai
Santo Antônio do Sudoeste	Arranjo Populacional Internacional de Santo Antônio do Sudoeste/Brasil
São José dos Pinhais	Arranjo Populacional de Curitiba/PR
São Sebastião da Amoreira	Arranjo Populacional de São Sebastião da Amoreira/PR
Sarandi	Arranjo Populacional de Maringá/PR
Toledo	Arranjo Populacional de Toledo/PR
Umuarama	Arranjo Populacional de Umuarama/PR
União da Vitória	Arranjo Populacional de União da Vitória/PR - Porto União/SC
Vitorino	Arranjo Populacional de Pato Branco/PR
<i>Santa Catarina</i>	
Agronômica	Arranjo Populacional de Rio do Sul/SC
Águas de Chapecó	Arranjo Populacional de São Carlos - Águas de Chapecó/SC
Águas Mornas	Arranjo Populacional de Florianópolis/SC

Antônio Carlos	Arranjo Populacional de Florianópolis/SC
Araquari	Arranjo Populacional de Joinville/SC
Araranguá	Arranjo Populacional de Araranguá/SC
Balneário Arroio do Silva	Arranjo Populacional de Araranguá/SC
Balneário Camboriú	Arranjo Populacional de Itajaí - Balneário Camboriú/SC
Balneário Gaivota	Arranjo Populacional de Sombrio/SC
Barra Velha	Arranjo Populacional de Itajaí - Balneário Camboriú/SC
Biguaçu	Arranjo Populacional de Florianópolis/SC
Blumenau	Arranjo Populacional de Blumenau/SC
Bombinhas	Arranjo Populacional de Itapema/SC
Botuverá	Arranjo Populacional de Brusque/SC
Brusque	Arranjo Populacional de Brusque/SC
Camboriú	Arranjo Populacional de Itajaí - Balneário Camboriú/SC
Canoinhas	Arranjo Populacional de Canoinhas/SC
Capinzal	Arranjo Populacional de Capinzal/SC
Capivari de Baixo	Arranjo Populacional de Tubarão - Laguna/SC
Chapecó	Arranjo Populacional de Chapecó/SC
Cocal do Sul	Arranjo Populacional de Criciúma/SC
Cordilheira Alta	Arranjo Populacional de Chapecó/SC
Corupá	Arranjo Populacional de Jaraguá do Sul/SC
Criciúma	Arranjo Populacional de Criciúma/SC
Dionísio Cerqueira	Arranjo Populacional Internacional de Dionísio Cerqueira-Barracão/Brasil - Bernardo de Irigoyen/Argentina
Ermo	Arranjo Populacional de Araranguá/SC
Florianópolis	Arranjo Populacional de Florianópolis/SC
Forquilha	Arranjo Populacional de Criciúma/SC
Garopaba	Arranjo Populacional de Imbituba/SC
Gaspar	Arranjo Populacional de Blumenau/SC
Governador Celso Ramos	Arranjo Populacional de Florianópolis/SC
Gravatal	Arranjo Populacional de Tubarão - Laguna/SC
Guabiruba	Arranjo Populacional de Brusque/SC
Guaramirim	Arranjo Populacional de Jaraguá do Sul/SC
Guatambú	Arranjo Populacional de Chapecó/SC
Herval d'Oeste	Arranjo Populacional de Joaçaba - Herval d'Oeste/SC
Içara	Arranjo Populacional de Criciúma/SC
Ilhota	Arranjo Populacional de Blumenau/SC
Imbituba	Arranjo Populacional de Imbituba/SC
Indaial	Arranjo Populacional de Blumenau/SC
Ipira	Arranjo Populacional de Piratuba - Ipira/SC
Itajaí	Arranjo Populacional de Itajaí - Balneário Camboriú/SC
Itapema	Arranjo Populacional de Itapema/SC
Itapiranga	Arranjo Populacional de Itapiranga/SC
Jaraguá do Sul	Arranjo Populacional de Jaraguá do Sul/SC
Joaçaba	Arranjo Populacional de Joaçaba - Herval d'Oeste/SC
Joinville	Arranjo Populacional de Joinville/SC
Laguna	Arranjo Populacional de Tubarão - Laguna/SC
Lontras	Arranjo Populacional de Rio do Sul/SC
Luzerna	Arranjo Populacional de Joaçaba - Herval d'Oeste/SC
Mafra	Arranjo Populacional de Mafra/SC - Rio Negro/PR
Morro da Fumaça	Arranjo Populacional de Criciúma/SC
Morro Grande	Arranjo Populacional de Criciúma/SC
Navegantes	Arranjo Populacional de Itajaí - Balneário Camboriú/SC
Nova Veneza	Arranjo Populacional de Criciúma/SC
Otacílio Costa	Arranjo Populacional de Otacílio Costa/SC
Ouro	Arranjo Populacional de Capinzal/SC
Palhoça	Arranjo Populacional de Florianópolis/SC
Palmeira	Arranjo Populacional de Otacílio Costa/SC
Passo de Torres	Arranjo Populacional de Torres/RS
Paulo Lopes	Arranjo Populacional de Florianópolis/SC
Penha	Arranjo Populacional de Itajaí - Balneário Camboriú/SC
Balneário Piçarras	Arranjo Populacional de Itajaí - Balneário Camboriú/SC
Piratuba	Arranjo Populacional de Piratuba - Ipira/SC
Porto Belo	Arranjo Populacional de Itapema/SC
Porto União	Arranjo Populacional de União da Vitória/PR - Porto União/SC
Praia Grande	Arranjo Populacional de Praia Grande/SC
Rio do Sul	Arranjo Populacional de Rio do Sul/SC
Rio Negrinho	Arranjo Populacional de São Bento do Sul - Rio Negrinho/SC
Santo Amaro da Imperatriz	Arranjo Populacional de Florianópolis/SC
São Bento do Sul	Arranjo Populacional de São Bento do Sul - Rio Negrinho/SC
São Carlos	Arranjo Populacional de São Carlos - Águas de Chapecó/SC
São José	Arranjo Populacional de Florianópolis/SC
São Pedro de Alcântara	Arranjo Populacional de Florianópolis/SC
Schroeder	Arranjo Populacional de Jaraguá do Sul/SC
Siderópolis	Arranjo Populacional de Criciúma/SC
Sombrio	Arranjo Populacional de Sombrio/SC
Três Barras	Arranjo Populacional de Canoinhas/SC
Treviso	Arranjo Populacional de Criciúma/SC
Tubarão	Arranjo Populacional de Tubarão - Laguna/SC
Urussanga	Arranjo Populacional de Criciúma/SC
Zortéa	Arranjo Populacional de Capinzal/SC

Aceguá	Arranjo Populacional de Bagé/RS
Alvorada	Arranjo Populacional de Porto Alegre/RS
Antônio Prado	Arranjo Populacional de Antônio Prado/RS
Araricá	Arranjo Populacional de Porto Alegre/RS
Arroio do Meio	Arranjo Populacional de Lajeado/RS
Arroio do Padre	Arranjo Populacional de Pelotas/RS
Bagé	Arranjo Populacional de Bagé/RS
Balneário Pinhal	Arranjo Populacional de Cidreira - Balneário Pinhal/RS
Barra do Guarita	Arranjo Populacional de Itapiranga/SC
Bento Gonçalves	Arranjo Populacional de Bento Gonçalves/RS
Bom Retiro do Sul	Arranjo Populacional de Lajeado/RS
Cachoeirinha	Arranjo Populacional de Porto Alegre/RS
Campo Bom	Arranjo Populacional de Porto Alegre/RS
Candiota	Arranjo Populacional de Bagé/RS
Canela	Arranjo Populacional de Canela - Gramado/RS
Canoas	Arranjo Populacional de Porto Alegre/RS
Capão Bonito do Sul	Arranjo Populacional de Lagoa Vermelha/RS
Capão da Canoa	Arranjo Populacional de Capão da Canoa/RS
Capão do Leão	Arranjo Populacional de Pelotas/RS
Capela de Santana	Arranjo Populacional de Porto Alegre/RS
Carlos Barbosa	Arranjo Populacional de Bento Gonçalves/RS
Caxias do Sul	Arranjo Populacional de Caxias do Sul/RS
Cerrito	Arranjo Populacional de Pedro Osório - Cerrito/RS
Cerro Largo	Arranjo Populacional de Cerro Largo/RS
Charqueadas	Arranjo Populacional de Charqueadas - Triunfo - São Jerônimo/RS
Cidreira	Arranjo Populacional de Cidreira - Balneário Pinhal/RS
Cruzeiro do Sul	Arranjo Populacional de Lajeado/RS
Dois Irmãos	Arranjo Populacional de Porto Alegre/RS
Eldorado do Sul	Arranjo Populacional de Porto Alegre/RS
Entre-Ijuís	Arranjo Populacional de Santo Ângelo/RS
Estação	Arranjo Populacional de Getúlio Vargas/RS
Estância Velha	Arranjo Populacional de Porto Alegre/RS
Esteio	Arranjo Populacional de Porto Alegre/RS
Estrela	Arranjo Populacional de Lajeado/RS
Farrroupilha	Arranjo Populacional de Caxias do Sul/RS
Fazenda Vilanova	Arranjo Populacional de Lajeado/RS
Forquetinha	Arranjo Populacional de Lajeado/RS
Garibaldi	Arranjo Populacional de Bento Gonçalves/RS
Getúlio Vargas	Arranjo Populacional de Getúlio Vargas/RS
Glorinha	Arranjo Populacional de Porto Alegre/RS
Gramado	Arranjo Populacional de Canela - Gramado/RS
Gravataí	Arranjo Populacional de Porto Alegre/RS
Guaíba	Arranjo Populacional de Porto Alegre/RS
Hulha Negra	Arranjo Populacional de Bagé/RS
Igrejinha	Arranjo Populacional de Taquara - Parobé - Igrejinha/RS
Imbé	Arranjo Populacional de Tramandaí - Osório/RS
Ipê	Arranjo Populacional de Antônio Prado/RS
Itaara	Arranjo Populacional de Santa Maria/RS
Ivoti	Arranjo Populacional de Porto Alegre/RS
Lagoa Vermelha	Arranjo Populacional de Lagoa Vermelha/RS
Lajeado	Arranjo Populacional de Lajeado/RS
Lindolfo Collor	Arranjo Populacional de Porto Alegre/RS
Mampituba	Arranjo Populacional de Praia Grande/SC
Mato Leitão	Arranjo Populacional de Venâncio Aires/RS
Monte Belo do Sul	Arranjo Populacional de Bento Gonçalves/RS
Morro Reuter	Arranjo Populacional de Porto Alegre/RS
Nova Hartz	Arranjo Populacional de Porto Alegre/RS
Nova Santa Rita	Arranjo Populacional de Porto Alegre/RS
Novo Hamburgo	Arranjo Populacional de Porto Alegre/RS
Osório	Arranjo Populacional de Tramandaí - Osório/RS
Parobé	Arranjo Populacional de Taquara - Parobé - Igrejinha/RS
Paverama	Arranjo Populacional de Teutônia/RS
Pedro Osório	Arranjo Populacional de Pedro Osório - Cerrito/RS
Pelotas	Arranjo Populacional de Pelotas/RS
Picada Café	Arranjo Populacional de Porto Alegre/RS
Portão	Arranjo Populacional de Porto Alegre/RS
Porto Alegre	Arranjo Populacional de Porto Alegre/RS
Presidente Lucena	Arranjo Populacional de Porto Alegre/RS
Salvador das Missões	Arranjo Populacional de Cerro Largo/RS
Salvador do Sul	Arranjo Populacional de Salvador do Sul/RS
Santa Clara do Sul	Arranjo Populacional de Lajeado/RS
Santa Cruz do Sul	Arranjo Populacional de Santa Cruz do Sul/RS
Santa Maria	Arranjo Populacional de Santa Maria/RS
Santa Margarida do Sul	Arranjo Populacional de São Gabriel/RS
Santo Ângelo	Arranjo Populacional de Santo Ângelo/RS
São Gabriel	Arranjo Populacional de São Gabriel/RS
São Jerônimo	Arranjo Populacional de Charqueadas - Triunfo - São Jerônimo/RS
São José do Hortêncio	Arranjo Populacional de Porto Alegre/RS
São Leopoldo	Arranjo Populacional de Porto Alegre/RS
São Pedro da Serra	Arranjo Populacional de Salvador do Sul/RS
São Sebastião do Caí	Arranjo Populacional de Porto Alegre/RS
Sapiranga	Arranjo Populacional de Porto Alegre/RS
Sapucaia do Sul	Arranjo Populacional de Porto Alegre/RS

Taquara	Arranjo Populacional de Taquara - Parobé - Igrejinha/RS
Taquaruçu do Sul	Arranjo Populacional de Taquaruçu do Sul - Vista Alegre/RS
Terra de Areia	Arranjo Populacional de Capão da Canoa/RS
Teutônia	Arranjo Populacional de Teutônia/RS
Torres	Arranjo Populacional de Torres/RS
Tramandaí	Arranjo Populacional de Tramandaí - Osório/RS
Três Coroas	Arranjo Populacional de Taquara - Parobé - Igrejinha/RS
Triunfo	Arranjo Populacional de Charqueadas - Triunfo - São Jerônimo/RS
Vale Real	Arranjo Populacional de Caxias do Sul/RS
Venâncio Aires	Arranjo Populacional de Venâncio Aires/RS
Vera Cruz	Arranjo Populacional de Santa Cruz do Sul/RS
Veranópolis	Arranjo Populacional de Veranópolis/RS
Viamão	Arranjo Populacional de Porto Alegre/RS
Vila Flores	Arranjo Populacional de Veranópolis/RS
Vista Alegre	Arranjo Populacional de Taquaruçu do Sul - Vista Alegre/RS
Westfália	Arranjo Populacional de Teutônia/RS
Xangri-lá	Arranjo Populacional de Capão da Canoa/RS

Região Centro-Oeste

Mato Grosso do Sul

Anastácio	Arranjo Populacional de Aquidauana - Anastácio/MS
Aquidauana	Arranjo Populacional de Aquidauana - Anastácio/MS
Corumbá	Arranjo Populacional Internacional de Corumbá/Brasil
Guia Lopes da Laguna	Arranjo Populacional de Jardim/MS
Jardim	Arranjo Populacional de Jardim/MS
Ladário	Arranjo Populacional Internacional de Corumbá/Brasil

Mato Grosso

Alto Araguaia	Arranjo Populacional de Alto Araguaia/MT
Arenópolis	Arranjo Populacional de Arenópolis - Nortelândia/MT
Barra do Garças	Arranjo Populacional de Barra do Garças/MT
Cuiabá	Arranjo Populacional de Cuiabá/MT
Jaciara	Arranjo Populacional de Jaciara/MT
Nortelândia	Arranjo Populacional de Arenópolis - Nortelândia/MT
Pontal do Araguaia	Arranjo Populacional de Barra do Garças/MT
São Pedro da Cipa	Arranjo Populacional de Jaciara/MT
Torixoréu	Arranjo Populacional de Torixoréu/MT - Baliza/GO
Várzea Grande	Arranjo Populacional de Cuiabá/MT

Goiás

Abadia de Goiás	Arranjo Populacional de Goiânia/GO
Águas Lindas de Goiás	Arranjo Populacional de Brasília/DF
Alvorada do Norte	Arranjo Populacional de Alvorada do Norte - Simolândia/GO
Aparecida de Goiânia	Arranjo Populacional de Goiânia/GO
Aragarças	Arranjo Populacional de Barra do Garças/MT
Aragoiânia	Arranjo Populacional de Goiânia/GO
Baliza	Arranjo Populacional de Torixoréu/MT - Baliza/GO
Barro Alto	Arranjo Populacional de Goianésia/GO
Bonfinópolis	Arranjo Populacional de Goiânia/GO
Brazabrantes	Arranjo Populacional de Goiânia/GO
Caldas Novas	Arranjo Populacional de Caldas Novas/GO
Caldazinha	Arranjo Populacional de Goiânia/GO
Catalão	Arranjo Populacional de Catalão/GO
Ceres	Arranjo Populacional de Ceres - Rialma/GO
Cidade Ocidental	Arranjo Populacional de Brasília/DF
Goiandira	Arranjo Populacional de Catalão/GO
Goianésia	Arranjo Populacional de Goianésia/GO
Goiânia	Arranjo Populacional de Goiânia/GO
Goianira	Arranjo Populacional de Goiânia/GO
Guapó	Arranjo Populacional de Goiânia/GO
Hidrolândia	Arranjo Populacional de Goiânia/GO
Indiara	Arranjo Populacional de Indiara/GO
Itumbiara	Arranjo Populacional de Itumbiara/GO
Jandaia	Arranjo Populacional de Indiara/GO
Luziânia	Arranjo Populacional de Brasília/DF
Maurilândia	Arranjo Populacional de Maurilândia/GO
Nerópolis	Arranjo Populacional de Goiânia/GO
Nova Veneza	Arranjo Populacional de Goiânia/GO
Novo Gama	Arranjo Populacional de Brasília/DF
Ouvidor	Arranjo Populacional de Catalão/GO
Padre Bernardo	Arranjo Populacional de Brasília/DF
Palmelo	Arranjo Populacional de Pires do Rio/GO
Pires do Rio	Arranjo Populacional de Pires do Rio/GO
Planaltina	Arranjo Populacional de Brasília/DF
Porteirão	Arranjo Populacional de Maurilândia/GO
Rialma	Arranjo Populacional de Ceres - Rialma/GO
Rio Quente	Arranjo Populacional de Caldas Novas/GO
Santa Rita do Araguaia	Arranjo Populacional de Alto Araguaia/MT
Santa Rita do Novo Destino	Arranjo Populacional de Goianésia/GO
Santo Antônio de Goiás	Arranjo Populacional de Goiânia/GO
Santo Antônio do	Arranjo Populacional de Brasília/DF
Descoberto	
Senador Canedo	Arranjo Populacional de Goiânia/GO
Simolândia	Arranjo Populacional de Alvorada do Norte - Simolândia/GO

Três Ranchos
Trindade
Turvelândia
Urutai
Valparaíso de Goiás

Distrito Federal
Brasília

Arranjo Populacional de Catalão/GO
Arranjo Populacional de Goiânia/GO
Arranjo Populacional de Maurilândia/GO
Arranjo Populacional de Pires do Rio/GO
Arranjo Populacional de Brasília/DF

Arranjo Populacional de Brasília/DF

Anexo 3 - Lista dos municípios em que não foram aplicados questionários na pesquisa REGIC 2018

UF	Município	População em 2010	UF	Município	População em 2010
SP	São Paulo	11253503	RO	Porto Velho	428527
DF	Brasília	2570160	SP	Santos	419400
RJ	Rio De Janeiro	6320446	ES	Vila Velha	414586
BA	Salvador	2675656	ES	Serra	409267
CE	Fortaleza	2452185	SP	São José do Rio Preto	408258
MG	Belo Horizonte	2375151	AP	Macapá	398204
PR	Curitiba	1751907	SP	Mogi das Cruzes	387779
PE	Recife	1537704	PB	Campina Grande	385213
RS	Porto Alegre	1409351	MG	Betim	378089
AM	Manaus	1802014	SP	Jundiaí	370126
PA	Belém	1393399	SP	Piracicaba	364571
GO	Goiânia	1302001	MG	Montes Claros	361915
SP	Campinas	1080113	PR	Maringá	357077
MA	São Luís	1014837	SP	Bauru	343937
RN	Natal	803739	AC	Rio Branco	336038
MS	Campo Grande	786797	GO	Anápolis	334613
SP	Osasco	666740	RS	Pelotas	328275
MT	Cuiabá	551098	RS	Canoas	323827
SC	Florianópolis	421240	SP	Franca	318640
ES	Vitória	327801	PE	Caruaru	314912
SP	Guarulhos	1221979	PR	Ponta Grossa	311611
RJ	São Gonçalo	999728	SC	Blumenau	309011
AL	Maceió	932748	BA	Vitória da Conquista	306866
RJ	Duque De Caxias	855048			
PI	Teresina	814230			
RJ	Nova Iguaçu	796257			
SP	São Bernardo do Campo	765463			
PB	João Pessoa	723515			
SP	Santo André	676407			
PE	Jaboatão dos Guararapes	644620			
SP	São José dos Campos	629921			
SP	Ribeirão Preto	604682			
MG	Uberlândia	604013			
MG	Contagem	603442			
SP	Sorocaba	586625			
SE	Aracaju	571149			
BA	Feira de Santana	556642			
MG	Juiz de Fora	516247			
SC	Joinville	515288			
PR	Londrina	506701			
RJ	Niterói	487562			
RJ	Campos dos Goytacazes	463731			
GO	Aparecida de Goiânia	455657			
RS	Caxias do Sul	435564			

Equipe técnica

Diretoria de Geociências

João Bosco de Azevedo

Coordenação de Geografia

Claudio Stenner

Gerência de Geografia

Cayo de Oliveira Franco

Gerência de Redes e Fluxos Geográficos

Bruno Dantas Hidalgo

Coordenação da Nota Técnica “Pesquisa Regiões de Influência das Cidades – informações de deslocamentos para comércio”

Claudio Stenner

Coordenação da Pesquisa Regiões de Influência das Cidades 2018

Marcelo Paiva da Motta

Equipe responsável da pesquisa Regiões de Influência das Cidades 2018

Bruno Dantas Hidalgo

Evelyn Andrea Arruda Pereira

Marcelo Paiva da Motta

Gustavo Medeiros de Pinho

Thiago Gervasio Figueira Arantes

Colaboradores

Laurita Hargreaves

Revisão

Cayo de Oliveira Franco

Diretoria de Informática

David Wu Tai

Coordenação de Metodologia e Banco de Dados

Bianca Fernandes Sotelo

Gerência de Sistemas de Geociências

Maria Teresa Marino

Equipe Técnica

Diego Felipe Soares Pereira dos Santos

Edson Batista dos Santos Junior

Ítalo Leite Ferreira Portinho

Maria Tereza Carnevale

Raphael Pithan Brito

Colaboradores

Coordenação de Atendimento e Desenvolvimento de Sistemas

Coordenação de Serviços de Informática

Gerência de Logística e Operações de Informática

Coordenação de Telecomunicações

Diretoria de Pesquisas

Eduardo Luiz Gonçalves Rios Neto

Colaboradores

Coordenação de População e Indicadores Sociais, Gerência Estudos e Pesquisas Sociais

Vânia Pacheco

Unidades estaduais

Chefes das Unidades Estaduais

AC	Marco Fabio de Sousa Esteves
AL	Alcides Jeronimo de Almeida Tenorio Junior
AP	Haroldo Canto Ferreira
AM	Jose Ilcleson Mendes Coelho
BA	Artur Ferreira da Silva Filho
CE	Francisco Jose Moreira Lopes
DF	Silvio Rogerio Potier dos Santos
ES	Max Athayde Fraga
GO	Edson Roberto Vieira
MA	Marcelo Virginio de Melo
MT	Millane Chaves da Silva
MS	Mario Alexandre de Pinna Frazeto
MG	Maria Antonia Esteves da Silva
PA	Rony Helder Nogueira Cordeiro
PB	Roberto Salgado Beato
PR	Sinval Dias Dos Santos
PE	Gliner Dias Alencar
PI	Leonardo Santana Passos
RJ	Jose Francisco Teixeira Carvalho
RN	Damiao Ernane de Souza
RS	Jose Renato Braga de Almeida
RO	Luiz Cleyton Holanda Lobato
RR	Roberto Maykot Kuerten
SC	Roberto Kern Gomes
SP	Francisco Garrido Barcia
SE	Adriane Almeida do Sacramento
TO	Joao Francisco Severo Santos

Equipes responsáveis pelo módulo principal da pesquisa REGIC 2018

AC	Sharlene de Oliveira Hage
AL	Bruno Leonardo Tavares Vasconcelos
AL	Claudia Saldanha Ribeiro
AM	Jonatas Monteiro de Carvalho
AM	Leyane Campelo das Neves

AP	Francisco Tomé Teles de Menezes
BA	Pedro Biscarde
BA	Sidney Lemos Júnior
CE	Maria Liduina Freitas Santos
ES	Sergio Gago Amaro
GO	Valperino Gomes de Oliveira Filho
GO	Vinicius Azevedo Prosdócimi
MA	Fabiano Leonardo Pestana Arouche
MA	Jorge Luis Guimaraes Ribeiro
MG	Leonardo Cabral Silva
MG	Maria Suely Ribeiro Silva Ladeira
MS	Alfredo Arcanjo Cruz Figueiredo
MS	Loide Bueno de Souza
MS	Paulo Cezar Rodrigues Martins
MT	Deajan David Montanha
MT	Ricardo Litran
PA	Marco Aurelio Arbage Lobo
PA	Suanny Gomes Guimaraes
PB	Lamartine Candeia de Andrade
PE	José Osmundo do Rego Barros Filho
PE	Mariana Cavalcanti Pordeus
PI	Pedro Ribeiro Soares
PI	Wilma Barbosa de Sousa Leite
PR	Alexandre Schenatto
PR	Mateus Ciscon Fonseca
RJ	Antonio Tavares Lomba Neto
RJ	Isadora Vianna Pellon
RJ	Reinaldo José Benevenuti
RN	Telma Maria Galvão de Azevedo
RO	Jurandir Soares da Silva
RR	Luiz Felipe Oliveira de Souza
RS	Carolina Daltrozzo Corte
RS	Marcelo Gomes Larratea
SC	Alexandre Xavier Presta
SC	Cesar Duarte Souto-Maior
SE	Andir do Carmo Wanderley
SE	Marcos Antonio Borges Correia
SP	Carlos Augusto Dias Silva
SP	Klaus Gercke Júnior
SP	Ricardo Yoshiyuki Hirata
TO	Erica do Nascimento Rodrigues
TO	Paulo Ricardo da Silva Amaral Jesus