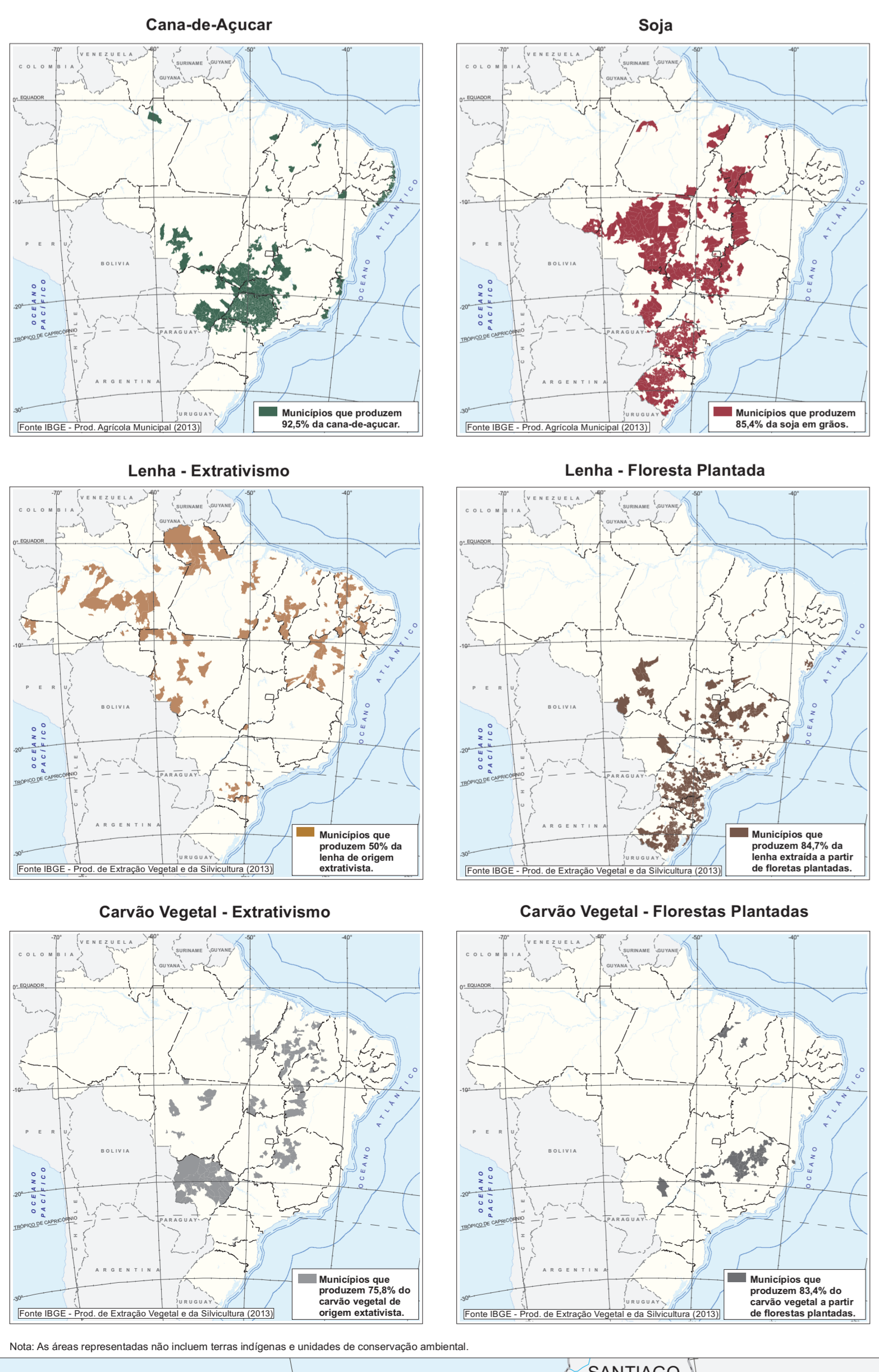


EVOLUÇÃO DO CONSUMO FINAL DE ENERGIA POR SETOR 1970 - 2014

IDENTIFICAÇÃO	1970	1980	1990	2000	2010	2011	2012	2013	2014
CONSUMO FINAL NÃO-ENERGÉTICO	2,4	5,4	7,8	8,3	7,3	6,8	6,7	6,3	6,0
CONSUMO FINAL ENERGÉTICO	97,6	94,6	92,2	91,7	92,7	93,2	93,3	93,7	94,0
SECTOR ENERGÉTICO	2,5	5,6	8,4	7,5	10,1	9,0	9,0	10,0	10,3
RESIDENCIAL	35,5	20,1	14,2	12,1	8,8	9,5	9,4	9,1	9,3
COMERCIAL	1,4	1,7	2,3	2,9	2,9	3,0	3,0	3,1	3,2
PÚBLICO	0,7	1,1	1,4	1,5	1,5	1,5	1,5	1,5	1,5
AGROPECUÁRIO	8,8	5,5	4,7	4,3	4,2	4,1	4,1	4,1	4,2
TRANSPORTES	21,2	24,8	25,8	27,6	28,9	29,1	29,2	29,0	28,5
INDUSTRIAL	27,7	35,9	34,1	35,4	35,5	36,1	35,1	33,9	32,9
CIMENTO	2,1	2,8	1,8	1,8	1,8	2,0	2,0	2,0	2,0
FERRILHAS	0,2	0,5	0,7	0,7	0,7	0,6	0,6	0,6	0,5
MINERAÇÃO E UTILIZAÇÃO	0,4	1,2	1,0	1,3	1,3	1,4	1,3	1,2	1,3
NÃO-FERROSOS E OUTROS DA METALURGIA	0,7	1,6	2,8	2,5	2,7	2,8	2,8	2,7	2,5
QUÍMICA	1,9	3,6	3,3	3,7	3,0	3,0	2,9	2,7	2,5
ALIMENTOS E BEBIDAS	0,2	2,8	0,5	7,3	8,6	8,4	8,5	9,0	8,4
TEXTIL	1,3	1,1	1,0	0,7	0,5	0,4	0,4	0,4	0,4
PAPEL E CELULOSE	1,5	2,9	2,8	3,8	4,2	4,1	4,0	4,1	4,3
CERÂMICA	2,5	2,4	1,8	1,8	1,9	1,9	1,9	1,9	1,9
OUTROS	2,7	4,2	2,9	3,1	3,0	3,2	3,0	3,1	3,0
CONSUMO NÃO-IDENTIFICADO	0,0	0,0	0,0	0,0	0,0	0,0	0,0	0,0	0,0

Fonte: Balanço Energético Nacional (EPN, 2015)

Agricultura, Pecuária e Extrativismo Associados à Produção de Bioenergia



Logística de Energia Elétrica

Usinas

- 0,00046 a 30
- 30 a 264
- 264 a 807,5
- 807,5 a 2.082
- 2.082 a 3.750
- 3.750 a 8.535

Tensão x N° de circuitos (Kv)

- 35 a 500
- 501 a 1000
- 1001 a 2400

Transmissão

- Estados com presença de sub-sistemas isolados
- Conexões energéticas continentais
- Centro de coleta de álcool
- Áreas de concentração de carvão mineral

Logística do Petróleo e Gás Natural

Refinaria de Petróleo
capacidade de processamento (barris/dia)

- 2.094,5 a 53.463,5
- 53.463,5 a 251.592,9
- 251.592,9 a 433.997,7

Unidades de Processamento de Gás Natural
capacidade de processamento (m³/dia)

- 350 a 3.000
- 3.000 a 6.000
- 6.000 a 20.000

Terminais de Armazenamento e Distribuição de Petróleo e Derivados
capacidade de armazenamento (m³)

- 1.235 a 104.675
- 104.675 a 332.719
- 332.719 a 701.159
- 701.159 a 1.232.881
- 1.232.881 a 2.069.313

Campos de produção de petróleo e gás natural

- Sem operação no pré-sal
- Com operação parcial ou exclusiva no pré-sal
- Área do pré-sal

Transporte Dutoviário

- Gasoduto
- Oleoduto
- Oleoduto e Gasoduto

Instituto Brasileiro de Geografia e Estatística

DIRETORIA DE GEOCIÊNCIAS

Convenções Cartográficas

Limite

- Internacional
- Estadual

Delimitação Marítima (Milha Náutica)

- 12
- 24
- 200

PROJEÇÃO POLICÔNICA
Meridiano de Referência: -54° W. Gr.
Paralelo de Referência: 0°
Datum: SIRGAS2000

Fontes de dados: Agência Nacional de Energia Elétrica (ANEEL), Agência Nacional do Petróleo, Gás Natural e Biocombustíveis (ANP), Empresa de Pesquisa Energética (EPE), Departamento Nacional de Produção Mineral (DNPM), Operador Nacional do Sistema Elétrico Brasileiro (ONS), Petróbrás, Regiões de Influência das Cidades - REGIC (IBGE, 2007).
Os dutos e linhas de energia não possuem necessariamente a precisão geométrica compatível com a escala do mapa.

Mapa temático elaborado pela Coordenação de Geografia, da Diretoria de Geociências.

O IBGE agradece a gentileza da comunicação de eventuais falhas verificadas neste mapa através do tel: 0800-7218181 ou por e-mail: ibge@ibge.gov.br

© IBGE
Direitos de Reprodução Reservados