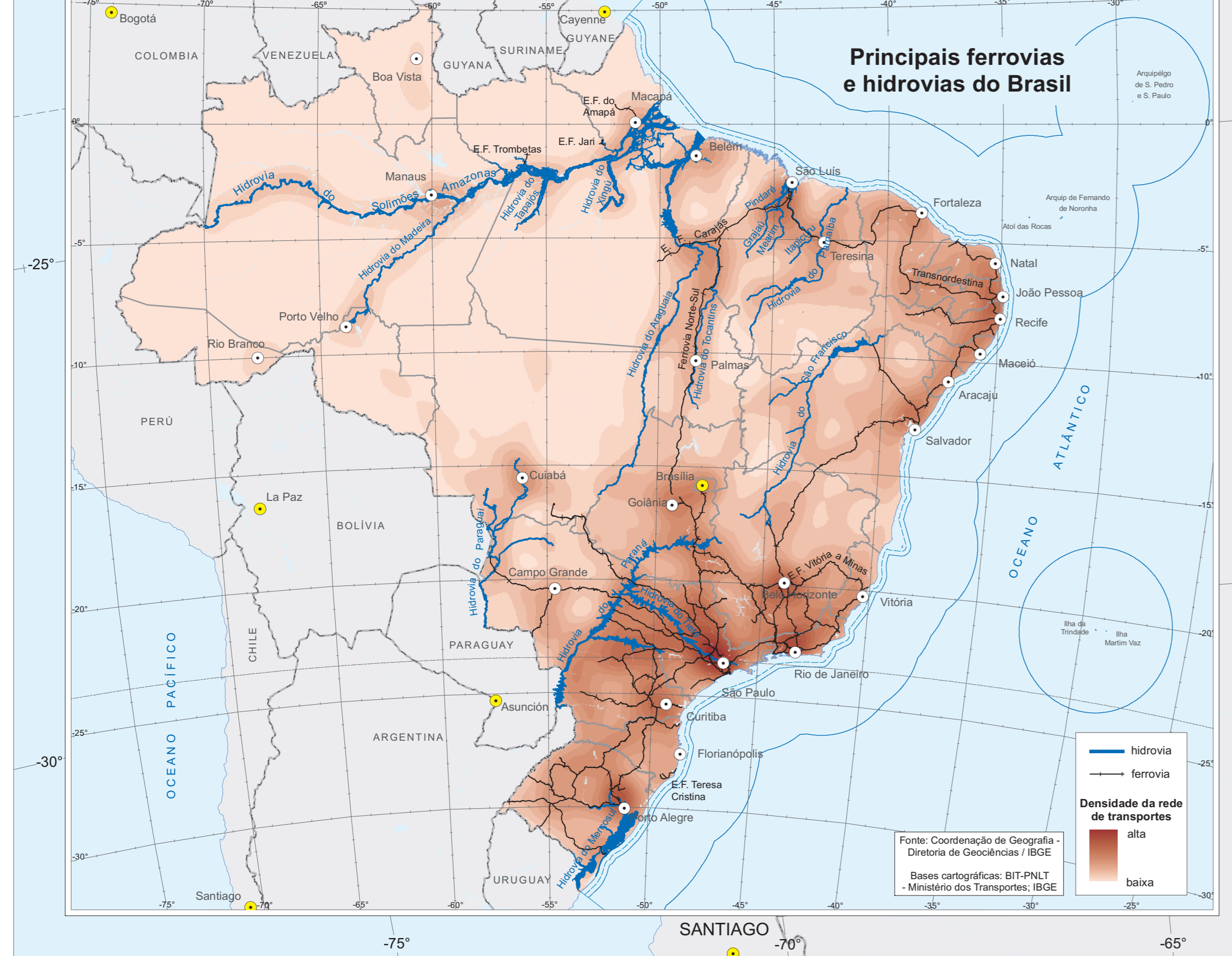
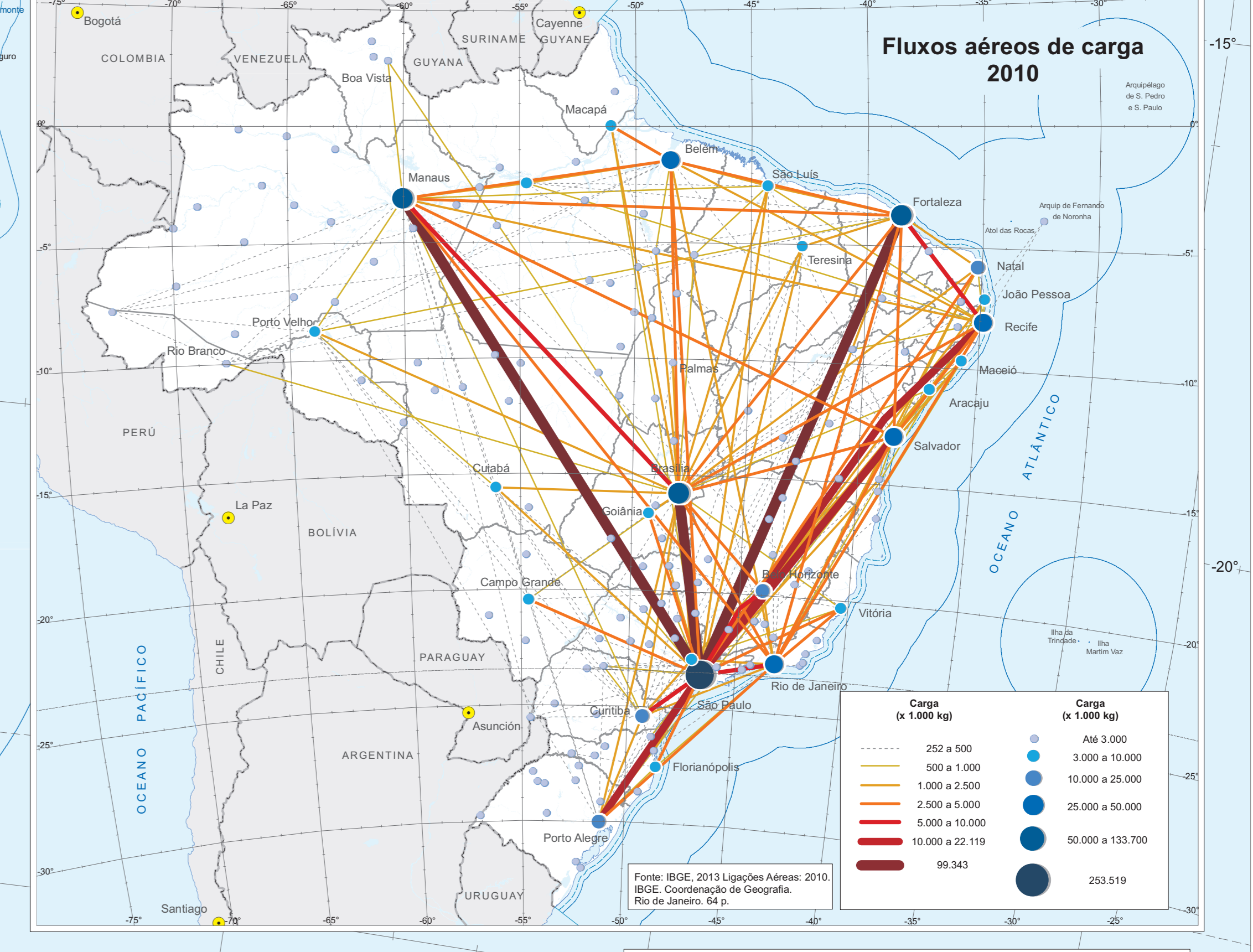
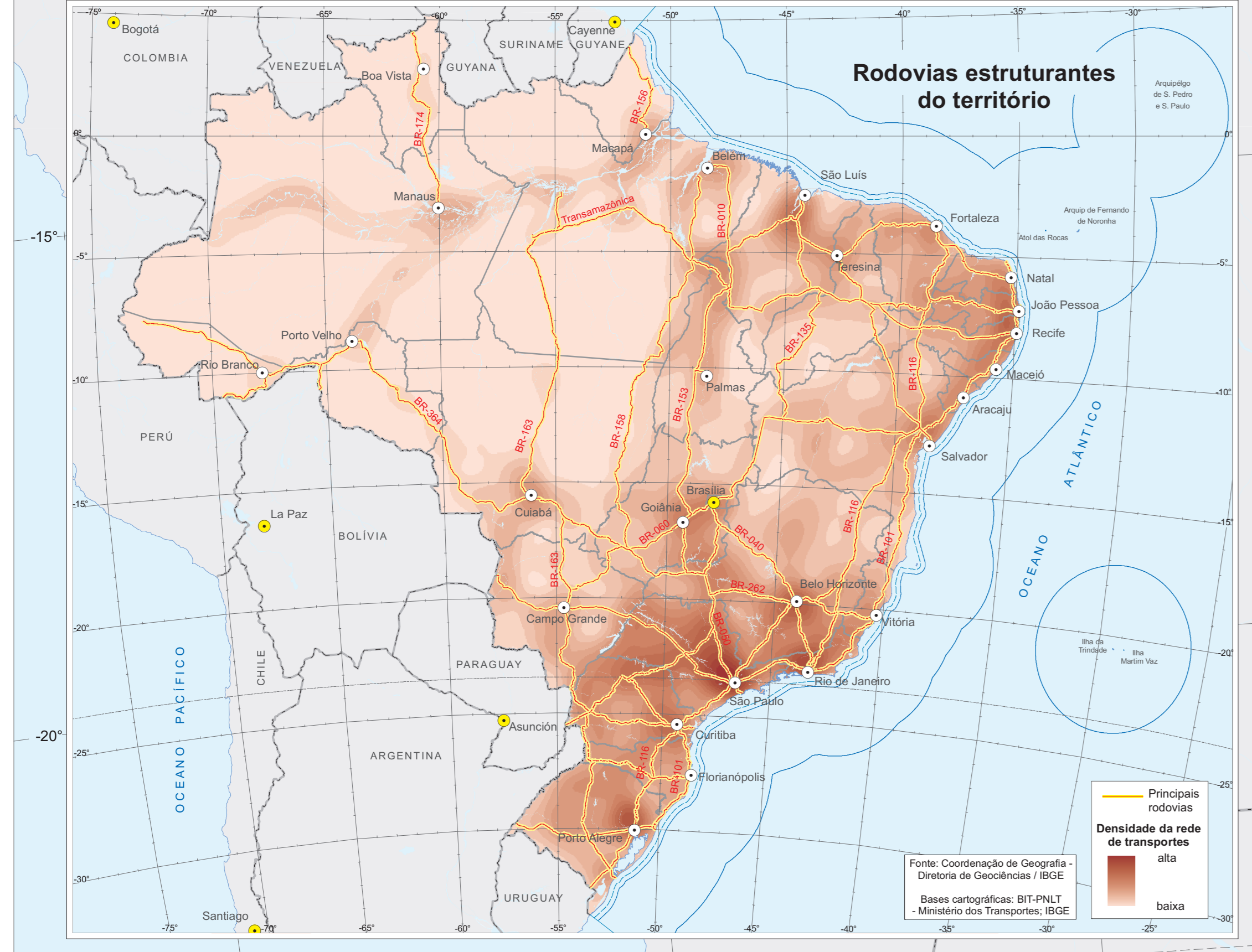


PRINCIPAIS CARGAS MOVIMENTADAS NOS TERMINAIS PORTUÁRIOS

MUNICÍPIO	PORTOS	PRINCIPAIS CARGAS
Barcelena (PA)	Via do Conde	Bauxita; alumina
Belém (PA)	Belém	Madeira; trigo
Caboedó (PB)	Caboedó	Petróleo; trigo
Candeias (BA)	Aratu	Combustíveis e óleos minerais; fertilizantes
Fortaleza (CE)	Fortaleza	Combustíveis e derivados de petróleo; trigo
Itumbiara (SC)	Itumbiara	Produtos congelados; produtos químicos; carvão
Itapicoba (PE)	Supepe	Combustíveis e óleos minerais
Itapicoba (PE)	TUP Hemar (Bacalharia)	Sopa
Itapicoba (PE)	Itajai	Mínério de ferro; carvão mineral
Itapicoba (PE)	Itajai (PR)	Produtos congelados; madeira
Itapicoba (PE)	Itapicoba (SC)	Produtos congelados
Itapicoba (PE)	Maceió (AL)	Maceió
Itapicoba (PE)	Maracá (AM)	Produtos congelados
Itapicoba (PE)	Manaus (AM)	TUP Cabido (Manaus)
Itapicoba (PE)	Natal (RN)	Natal
Itapicoba (PE)	Navegantes (SC)	Produtos congelados
Itapicoba (PE)	Paranápolis (PR)	TUP Cabido (Manaus)
Itapicoba (PE)	Recife (PE)	Recife
Itapicoba (PE)	Rio de Janeiro (RJ)	Rio de Janeiro
Itapicoba (PE)	Rio Grande (RS)	Rio Grande
Itapicoba (PE)	Salvador (BA)	Salvador
Itapicoba (PE)	Santos (SP)	Santos
Itapicoba (PE)	Santarém (PA)	Santarém
Itapicoba (PE)	Santarém (PA)	Santarém
Itapicoba (PE)	Santos (SP)	Santos
Itapicoba (PE)	São Francisco do Sul (SC)	São Francisco do Sul
Itapicoba (PE)	São Gonçalo do Amarante (CE)	Pecém
Itapicoba (PE)	São Luís (MA)	Itajai
Itapicoba (PE)	São Luís (MA)	TUP Alumar
Itapicoba (PE)	Vitoria (ES)	TUP Ponta da Madeira
Itapicoba (PE)	Vitoria (ES)	TUP Tubarão



Movimento de passageiros em voos internacionais em 2010

Município	passageiros/ano
São Paulo	10.380.553
Rio de Janeiro	3.127.103
Porto Alegre	448.648
Salvador	345.821
Belo Horizonte	304.326
Fortaleza	229.463
Recife	208.183
Brasília	201.684
Florianópolis	193.345
Manaus	159.624
Belém	42.684
Campinas	42.489
Maceió	20.220
Foz do Iguaçu	17.043
Campo Grande	15.422

Fonte: INFRAERO, 2011. Anuário Estatístico Operacional 2010. Brasília, 160p.

Convenções

Capital	Limite	Delimitação Marítima
Federal	Internacional	12 Milhas Náuticas
Estadual	Estadual	24 Milhas Náuticas
		200 Milhas Náuticas

ESCALA: 1 : 5 000 000
75 0 75 150 km

PROJEÇÃO POLICÔNICA
Meridiano de Referência: -54 W. Gr.
Paralelo de Referência: 0 S.
Datum: SIRGAS2000

Bases cartográficas utilizadas: Banco de Informações e Mapas de Transportes do Plano Nacional de Logística dos Transportes (BIP-PLNT) - Ministério dos Transportes; rodovias, ferrovias, outros terminais portuários, portos secos, outros aeródromos, armazéns; IBGE: hidrovias, principais centros urbanos, cidades gêmeas, portos de fronteira, portos, aeroportos.

Fontes de dados: IBGE, PNT, ANTAQ, ANAC, INFRAERO, DNIT, Receita Federal.

Mapa temático elaborado pela Coordenação de Geografia, da Diretoria de Geodésias.

O IBGE agradece a gentileza da comunicação de eventuais falhas verificadas neste mapa, através do tel: 0800-7218181 ou por e-mail: lbg@ibge.gov.br

© IBGE
Direitos de Reprodução Reservados

Rodovia

- Duplicada
- Em obras de duplicação
- Pavimentada
- Em obras de pavimentação
- Implantada
- Em obras de implantação
- Travessia

Eixo rodoviário estruturante

- Ferrovia
- Hidrovia

Aeroporto com voos regulares (passageiros/ano)

- Até 295.309
- 295.310 a 1.080.537
- 1.080.538 a 3.000.000
- 3.000.001 a 12.000.000
- 12.000.001 a 14.467.527

Outros aeródromos

- 26.848.944

Armazém Capacidade (t)

- Até 6.910
- 6.911 a 20.000
- 20.001 a 43.300
- 43.301 a 133.337

Principais centros urbanos

- Grande Metrópole Nacional
- Metrópole Nacional
- Metrópole
- Capital Regional A
- Capital Regional B
- Capital Regional C
- Centro Subregional A
- Centro Subregional B
- Centro de Zona A
- Centro de Zona B

Porto

- Até 1.500.000
- 1.500.001 a 5.000.000
- 5.000.001 a 22.000.000
- 22.000.001 a 63.933.572
- 66.464.854 a 133.052.104

Outros terminais portuários