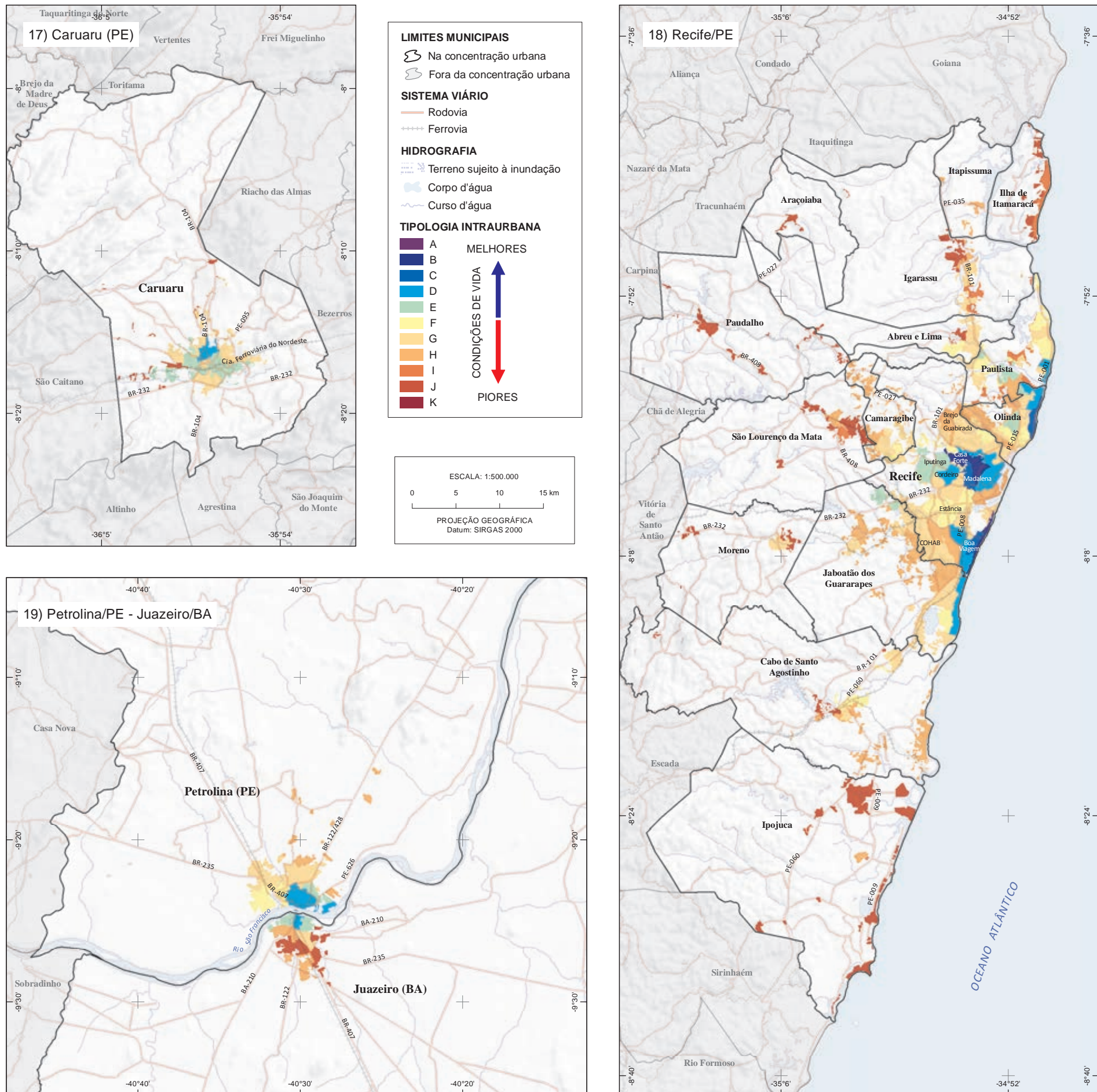


## Mapas 17 a 19 - Tipologia intraurbana das Concentrações Urbanas de Caruaru (PE), "Recife/PE" e "Petrolina/PE - Juazeiro/BA"



Fontes: 1. IBGE, Diretoria de Geociências, Coordenação de Geografia e Coordenação de Cartografia. 2. IBGE, Censo Demográfico 2010.

Notas: 1. Consideram-se Concentrações Urbanas os arranjos populacionais e os municípios isolados com mais de 100 000 habitantes. Os municípios isolados são aqueles que não fazem parte de arranjos populacionais.

2. A tipologia intraurbana refere-se somente às Áreas de Ponderação com mais de 40% de domicílios em situação urbana.