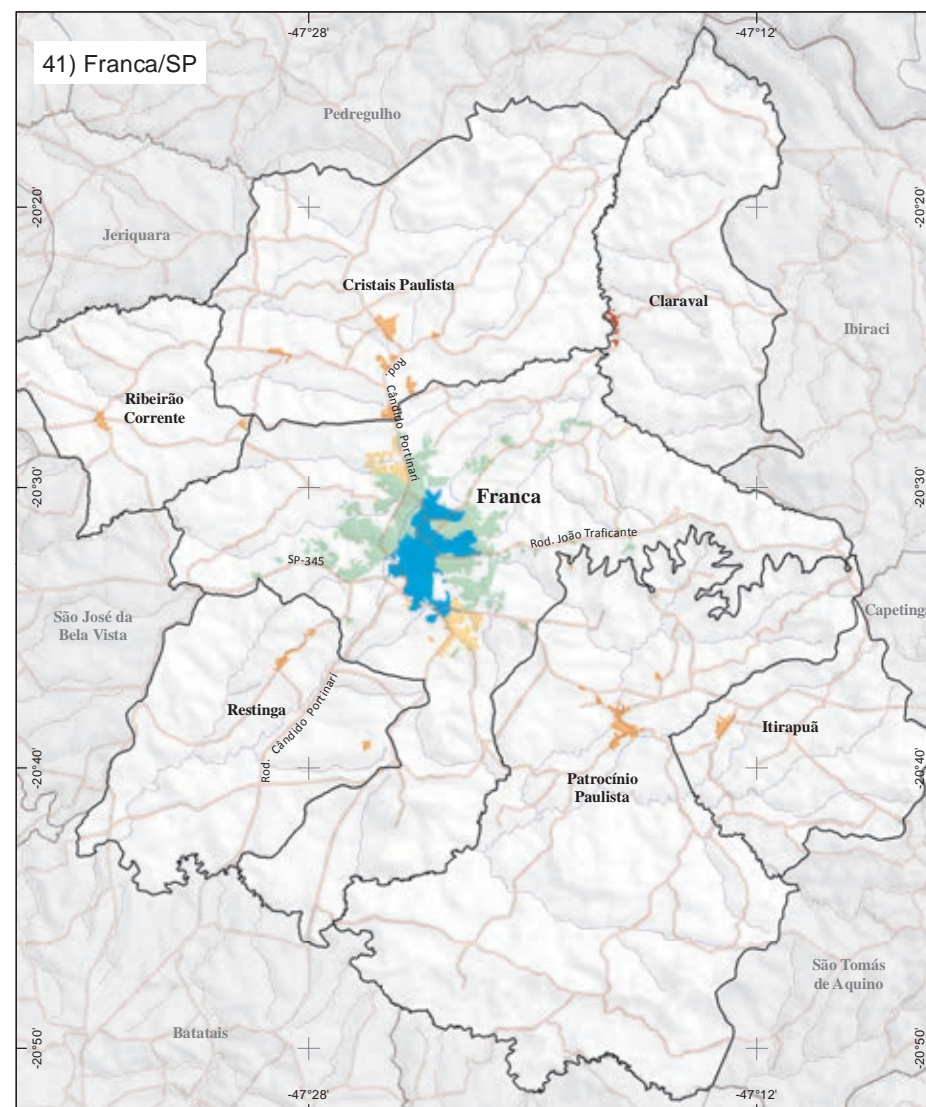
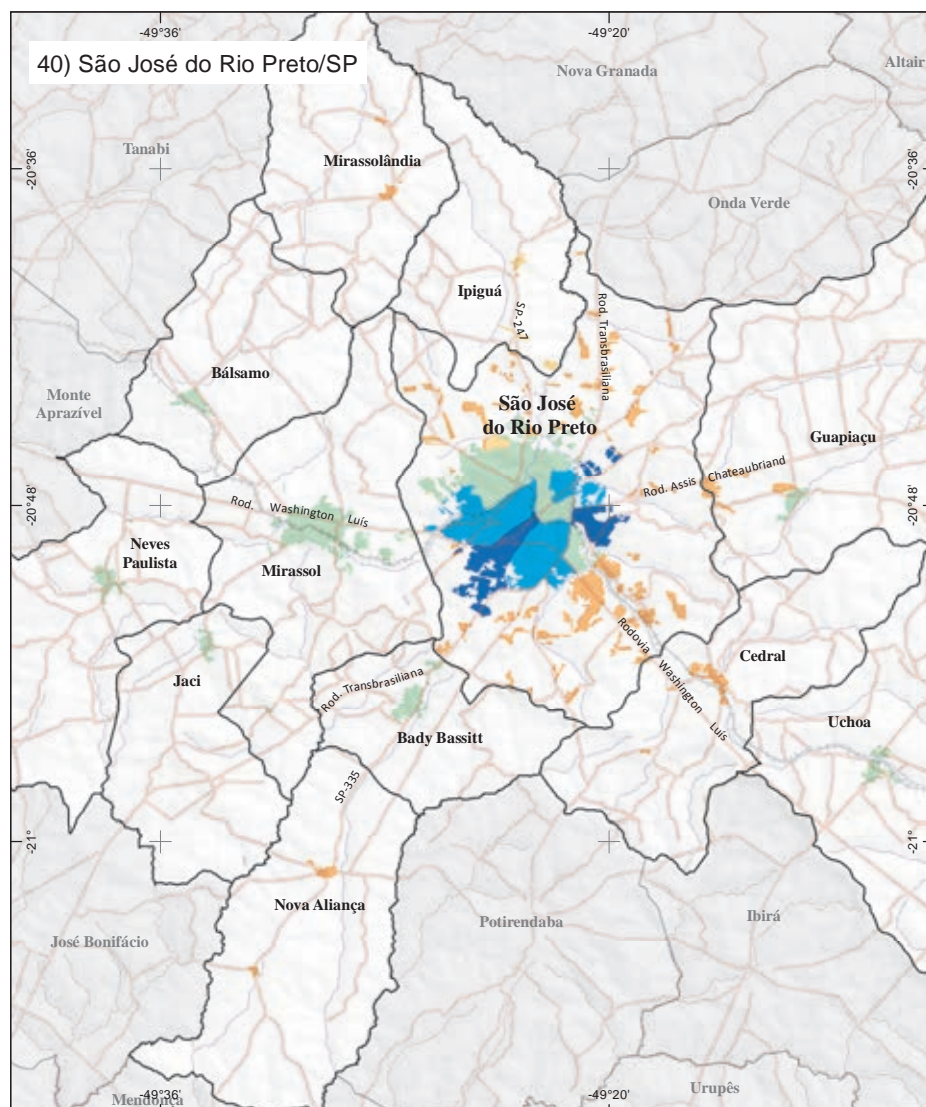


Mapas 40 a 42 - Tipologia intraurbana das Concentrações Urbanas de "São José do Rio Preto/SP", "Franca/SP" e "Ribeirão Preto/SP"



**LIMITES MUNICIPAIS**

- Na concentração urbana
- Fora da concentração urbana

**SISTEMA VIÁRIO**

- Rodovia
- Ferrovia

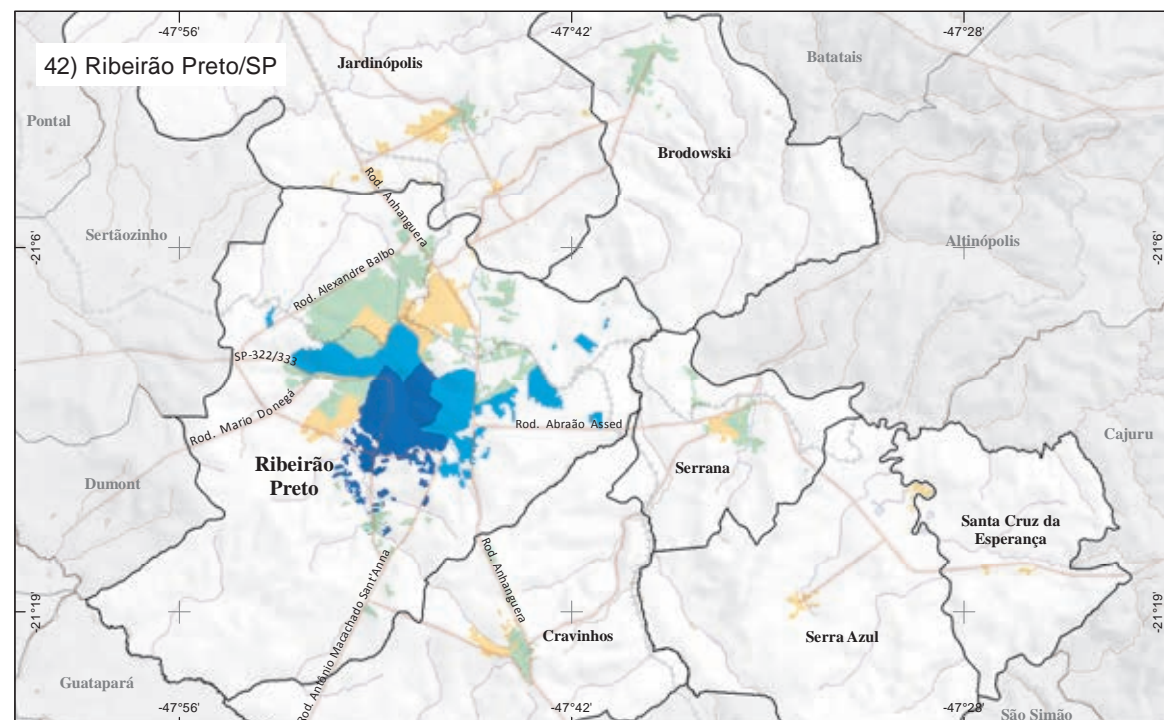
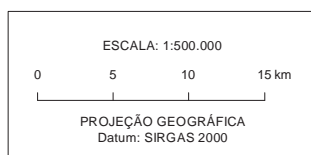
**HIDROGRAFIA**

- Terreno sujeito à inundação
- Corpo d'água
- Curso d'água

**TIPOLOGIA INTRAURBANA**

A
B
C
D
E
F
G
H
I
J
K

MELHORES  
↑  
CONDIÇÕES DE VIDA  
↓  
PIORES



Fontes: 1. IBGE, Diretoria de Geociências, Coordenação de Geografia e Coordenação de Cartografia. 2. IBGE, Censo Demográfico 2010.  
 Notas: 1. Consideram-se Concentrações Urbanas os arranjos populacionais e os municípios isolados com mais de 100 000 habitantes. Os municípios isolados são aqueles que não fazem parte de arranjos populacionais.  
 2. A tipologia intraurbana refere-se somente às Áreas de Ponderação com mais de 40% de domicílios em situação urbana.