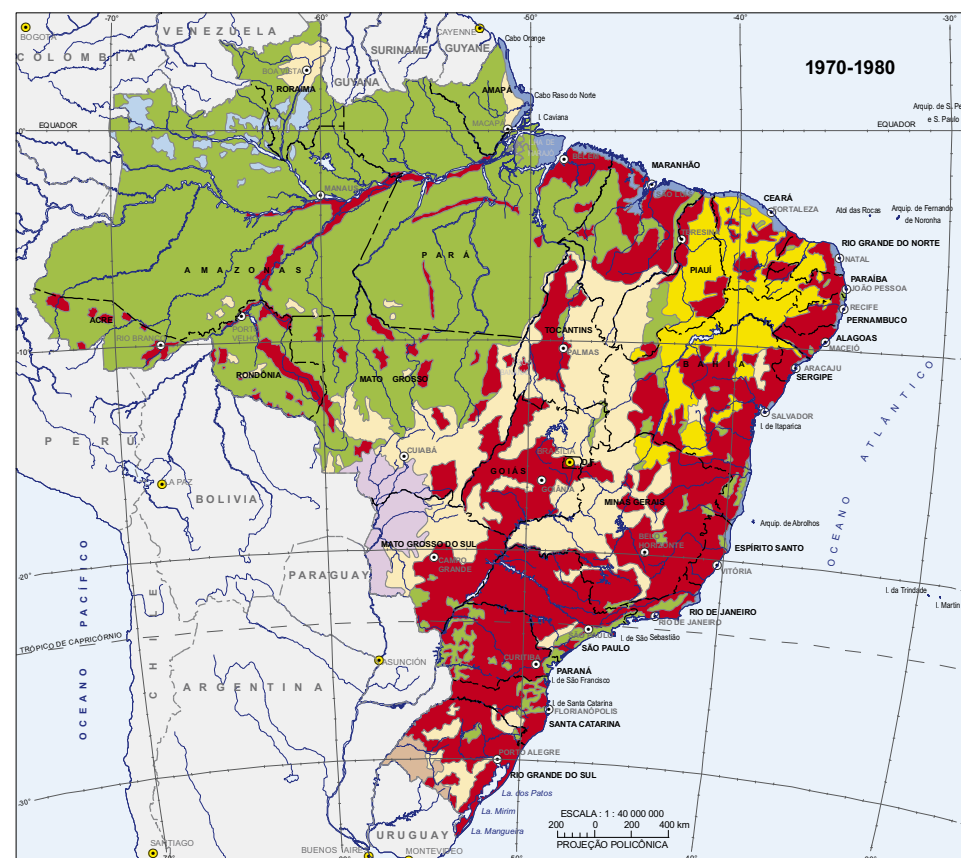
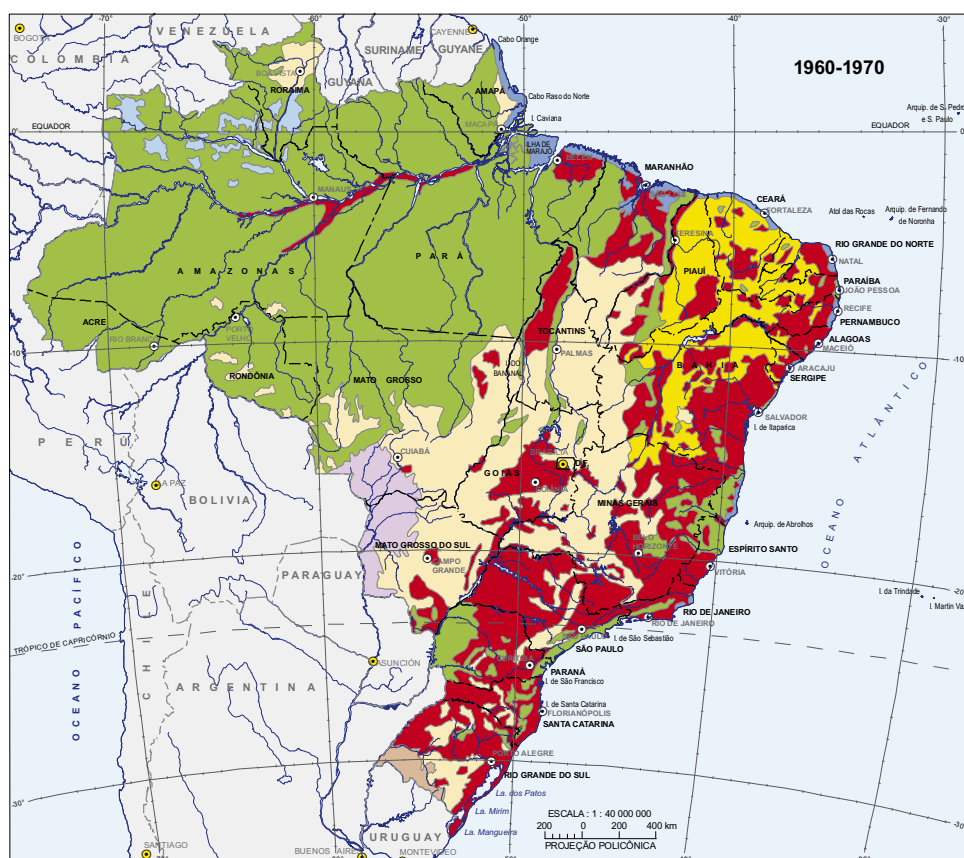
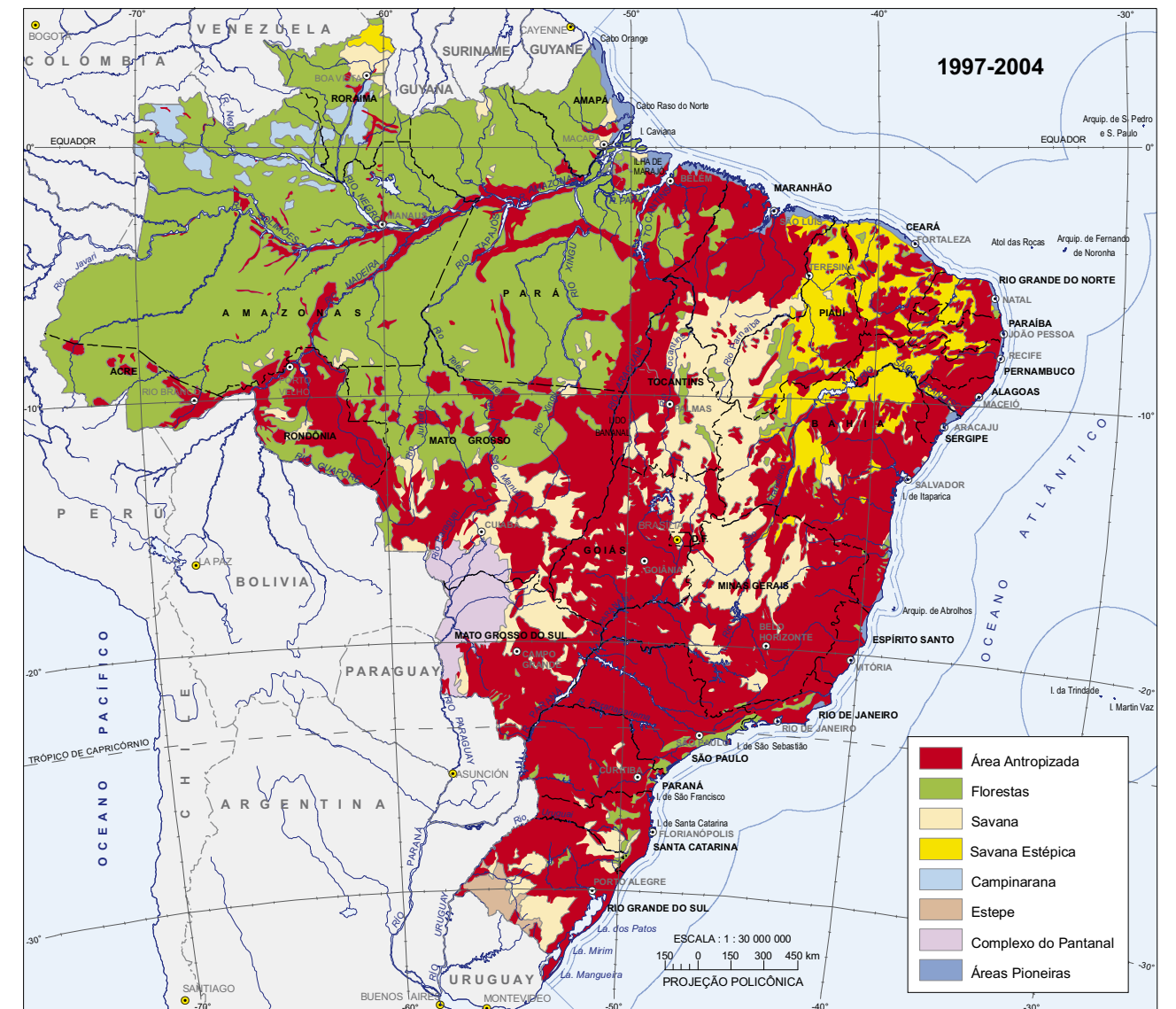
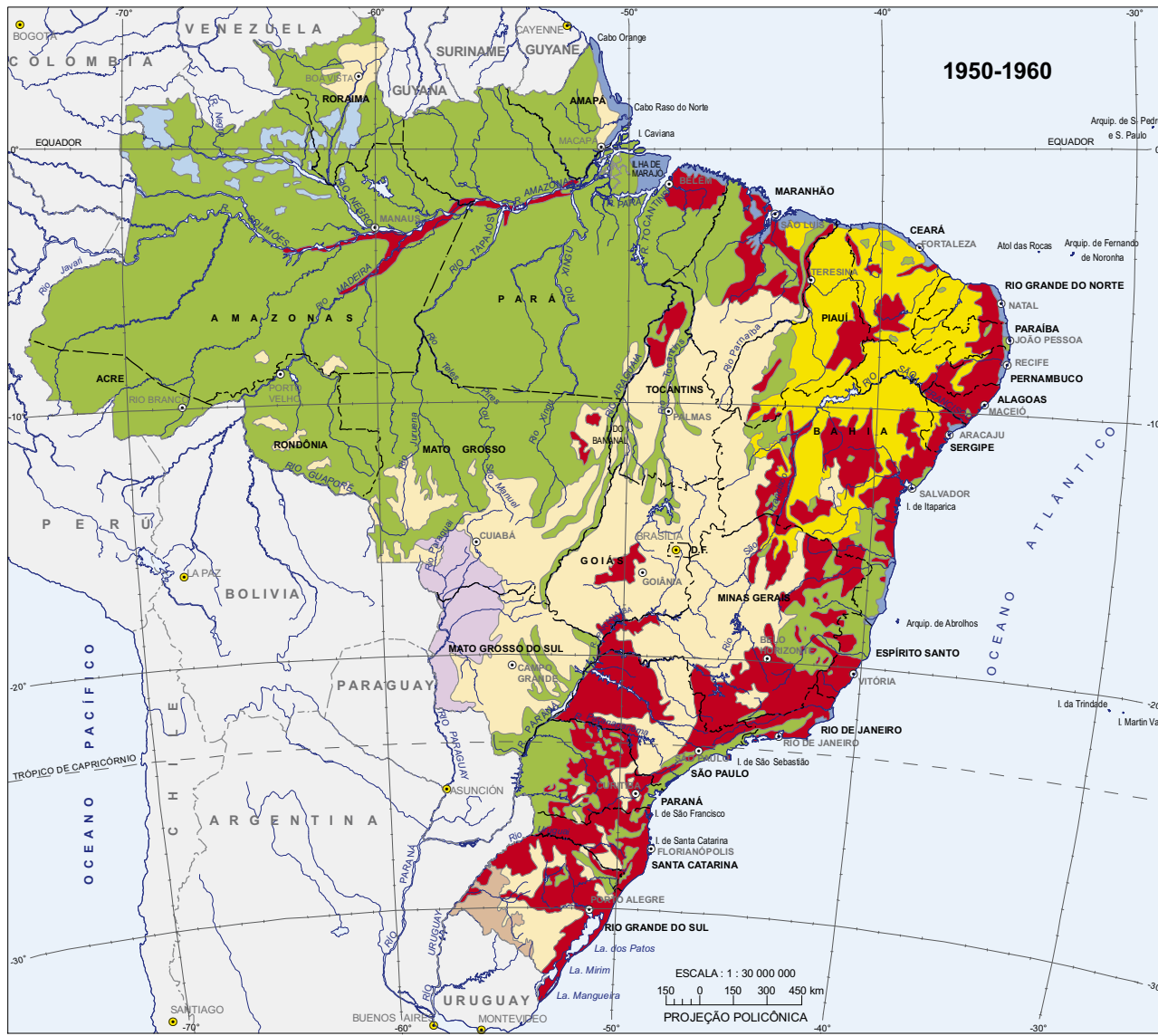


Evolução do antropismo



Fonte: IBGE, Diretoria de Geociências, Coordenação de Recursos Naturais e Estudos Ambientais; e Atlas nacional do Brasil. 3. ed. Rio de Janeiro: IBGE, 2000.

Nota: O mapa referente a 1997-2004 foi elaborado através do acréscimo das áreas antropizadas da Amazônia Legal, atualizadas no contrato entre o IBGE e a Comissão de Implantação do Sistema de Controle do Espaço Aéreo - CISEA, do Projeto Sistema de Vigilância da Amazônia - SIVAM, firmado em 1997 e do Mapa Mural de Vegetação do Brasil - 2004.