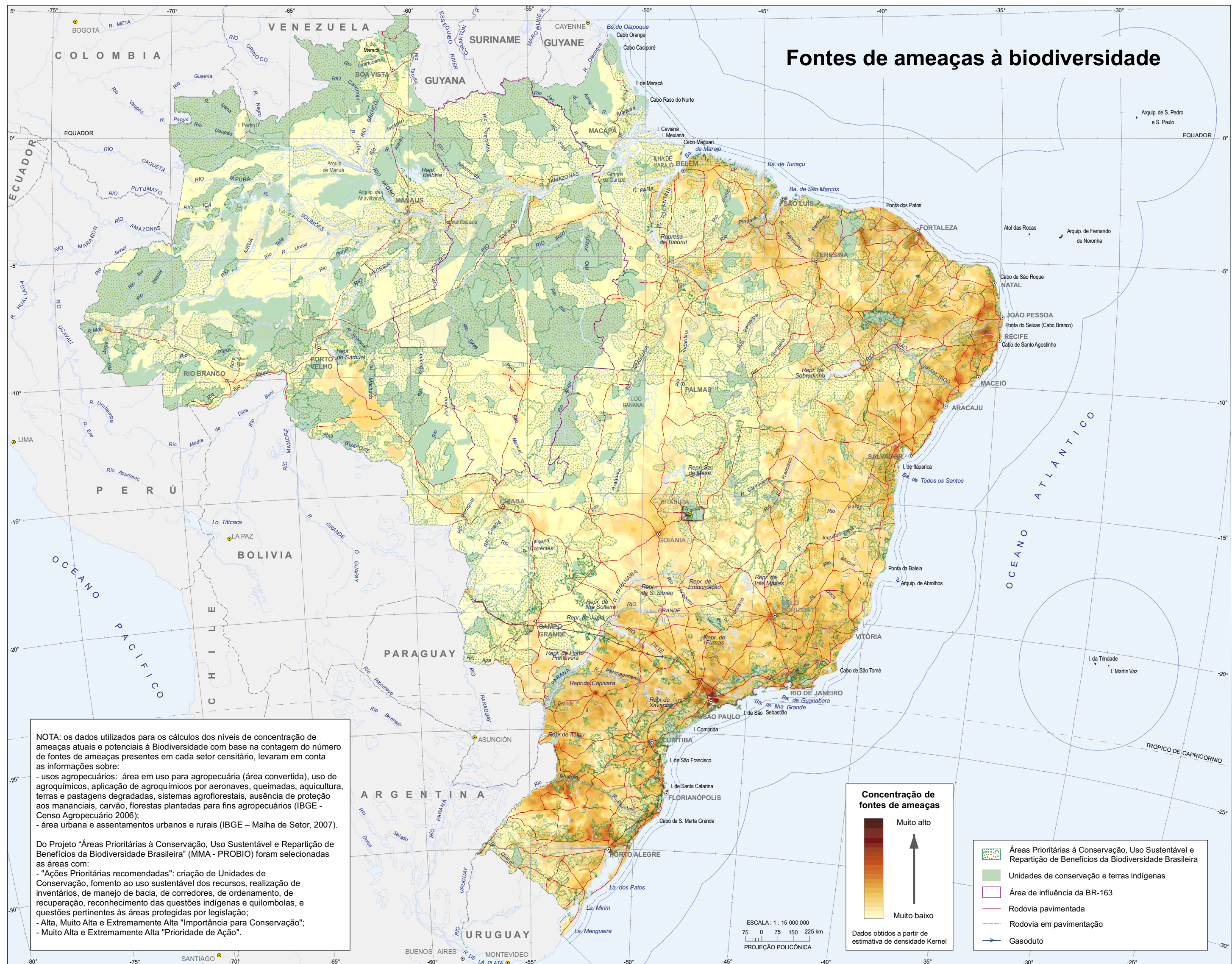


Ameaças à biodiversidade



Fontes: IBGE, Censo Agropecuário 2006; Diretoria de Geociências, Coordenação de Cartografia, Malha Municipal 2007; Coordenação de Recursos Naturais e Estudos Ambientais, Cadastro de Unidades de Conservação; Cadastro de Terras Indígenas; Fundação Nacional do Índio - FUNAI; Instituto Chico Mendes de Conservação da Biodiversidade - ICMBio; e Projeto de Conservação e Utilização Sustentável da Diversidade Biológica Brasileira - PROBIO, Revisão Áreas Prioritárias para Conservação da Biodiversidade (importância biológica) - 2007.
 Nota: Informações até setembro de 2009.