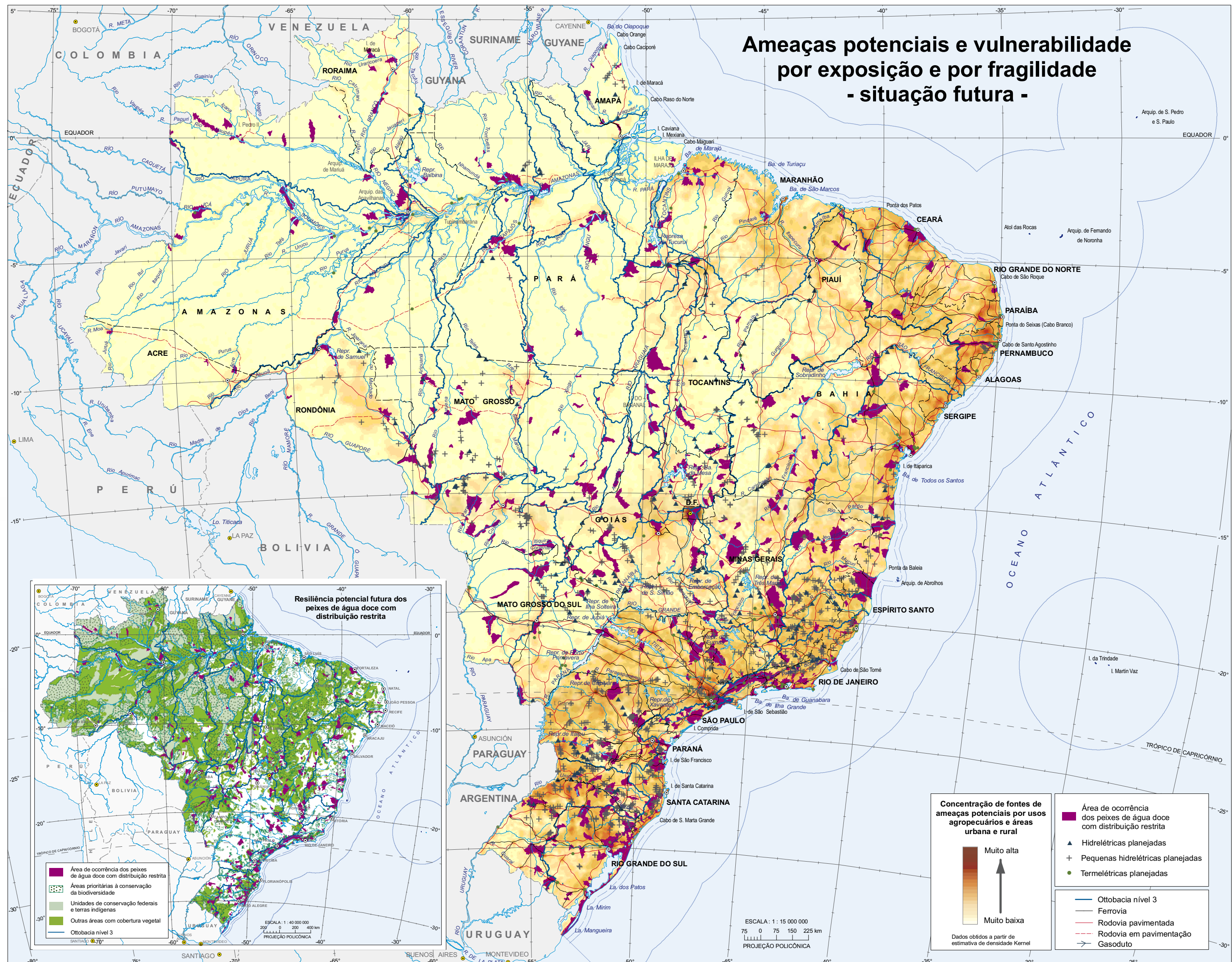


Riscos potenciais às espécies de peixes de água doce



Fontes: IBGE, Censo Agropecuário 2006; Diretoria de Geociências, Coordenação de Recursos Naturais e Estudos Ambientais, Cadastro de Unidades de Conservação; Cadastro de Terras Indígenas; Fundação Nacional do Índio - FUNAI; Instituto Chico Mendes de Conservação da Biodiversidade - ICMBio; Agência Nacional de Energia Elétrica - ANEL, Sistema de Informações Georreferenciadas do Setor Elétrico - SICEL; Conselho Nacional de Recursos Hídricos (Brasil). Resolução nº 32, de 15 de outubro de 2003. Brasília, DF, 2003; Projeto de Conservação e Utilização Sustentável da Diversidade Biológica Brasileira - PROBIO, Revisão Áreas Prioritárias para Conservação da Biodiversidade (importância biológica) - 2007; e NOGUEIRA, C. e outros (2010).

Nota: Informações até setembro de 2009.